

II. Naturschutz-Vorhaben im Forstbezirk Bärenfels

Revier 04 Bärenfels

- 1. Biotope und LRT
- 2. Biotopverbund
- 3. Artenschutz und Habitats

Name des Vorhabens:

2.8. Teichsanierung und Fließgewässergestaltung im Revier Bärenfels

Ziel der Maßnahme:

Pflege und Entwicklung von Teichen und Gewässerläufen

Vorhabensbeginn: 2019

Geplante Laufzeit: 2019 - 2023

Vorhabenspartner: Lehrausbildung im FoB Bärenfels

Ausgangszustand

Gewässer können bei guten Erhaltungszuständen einen Lebensraum für diverse Tierarten bieten. Im Revier Bärenfels ist eine Vielzahl von Gewässern in Form von Bächen und Kleingewässern vorzufinden. Im Näheren liegt das Augenmerk auf dem Pöbelbach mit seinen Nebenbächen Hölloch und Mühlwaldbach, nördlich des Ortes Schönfeld bei Altenberg. Auch der südlich von Schmiedeberg gelegene Bach Salzleckengründel ist Teil des Projektes. Die Bäche sind von nadelholzreichen Beständen, meist in Reinbestandsform umgeben.

Auch werden in diesem Projekt Kleinteiche berücksichtigt. Der Mühlenwegteich, der Brandteich und zwei Teiche entlang des Pöbelbaches sollen durch eine fachgerechte Maßnahme vor einer Eutrophierung durch den Streuanfall der anliegenden Bäume geschützt und für diverse Tierarten attraktiv gestaltet werden.

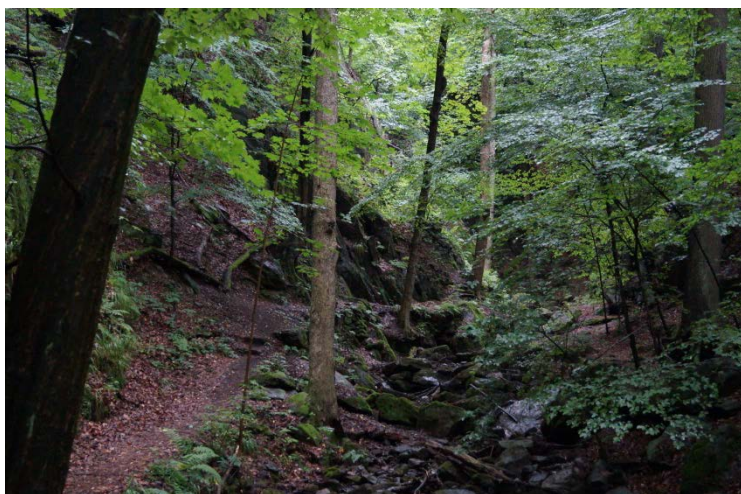


Abbildung 23: Bachlauf im Revier Bärenfels (Staatsbetrieb Sachsenforst, o.J.)

Arbeitsschritte

Entlang der bereits genannten Fließgewässer sollen die angrenzenden Bestände mit standortgerechten Baumarten umgebaut werden. Die Maßnahmen erfolgen in dem genannten Zeitraum meist im Zuge regulärer forstlicher Eingriffe.

Dabei werden je nach Standort geeigneten Baumarten wie die Schwarzerle, Eibe, Bergulme, oder die Weißtanne auf den ufernahen Bereichen der Bäche etabliert. Standortsgerechte bereits vorhandene Naturverjüngung der Gemeinen Birke oder Gemeinen Esche und Bergulme, werden zudem bei Pflegearbeiten gefördert. Die Fichtennaturverjüngung entlang der Ufer wird hingegen entfernt um entlang des Baches einen naturnahen Wald zu etablieren, der neben der Uferbefestigung auch zur Erhöhung der biologischen Vielfalt beiträgt.

Beide genannten Teiche sollen im Zuge des Projektzeitraumes weiterhin gepflegt werden. Die bestehenden Teiche sind von Vegetation zu befreien, um die Funktionalität der Teiche für eine Vielzahl von Tier und Pflanzenarten zu erhalten.

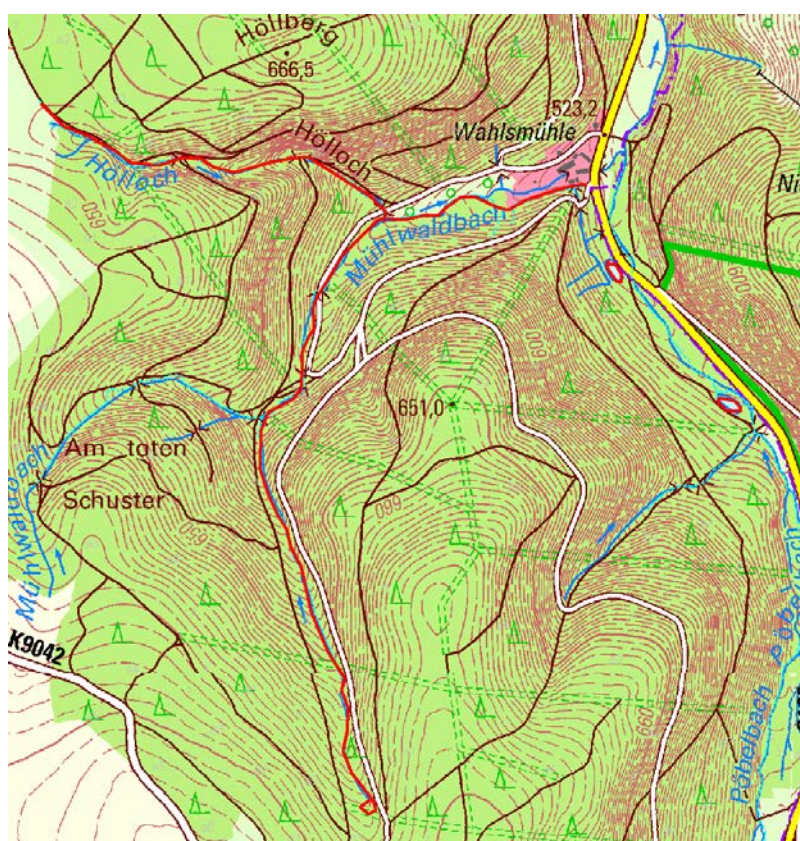


Abbildung 24: Hölloch, Mühlwaldbach, Mühlwaldeich und Pöbelbacheiche im Revier Bärenfels südwestlich des Ortes Schönfeld (Staatsbetrieb Sachsenforst, o.J.)