

Alarmplan – Rettungskette

Stichtag Rettungstreffpunkte 01.03.2022

Anlage 19 Kartenblätter

Sichern Sie die Notfallversorgung und Erste Hilfe des Verletzten.
Wählen Sie den günstigsten Rettungstreffpunkt aus.

Wer soll alarmiert werden?

Notruf:

1. **Notruf** 112 oder
2. **Polizei** 110

Welche Angaben sind erforderlich?

1. **Wo** ist der Unfallort?
2. **Was** ist geschehen?
3. **Wie viele** Verletzte?
4. **Welche** Verletzungen?
5. **Warten** auf Rückfragen!
6. Wer ruft an?
7. Wo ist der Treffpunkt für Rettungsfahrzeuge / Notarzt?
Nennen Sie die Rettungsnummer des ausgewählten Treffpunktes.
8. Informieren Sie die Leitstelle über die Erreichbarkeit des Verletzten.

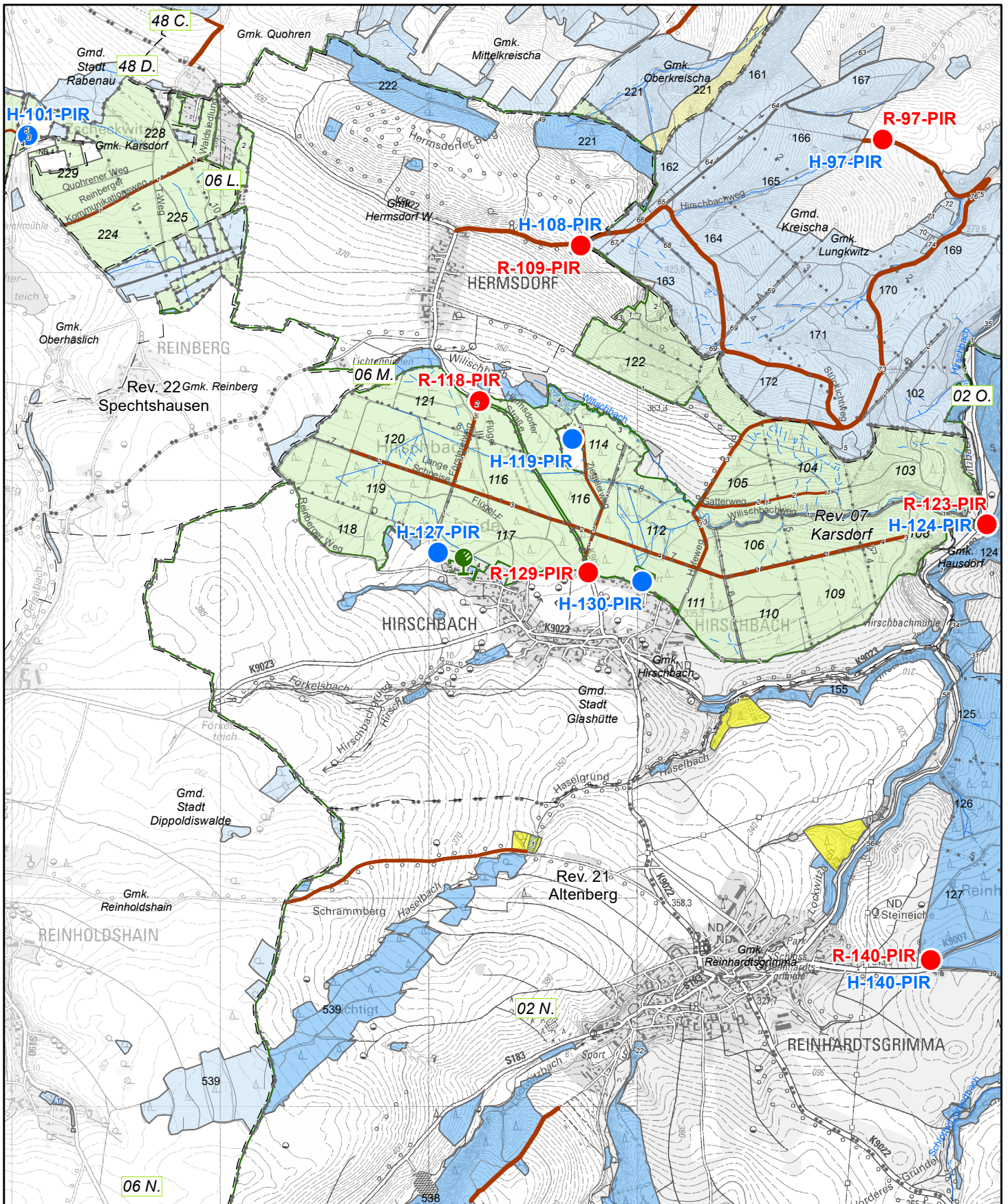


Achtung!
Die Rettungsleitstelle beendet das Gespräch!
Legen Sie nicht gleich auf!
Warten Sie auf eventuelle Rückfragen!
Bewahren Sie Ruhe!

Weitere Information an:

1. Zuständiger Revierleiter 035056 / 23710 oder 0173 9616046
2. Stellv. Revierleiter 035203 / 39066 oder 0175 5759015 oder
3. Forstbezirk (Dienstzeit) 035052 / 613 0

Bestimmen Sie, wer den Verletzten bis zum Eintreffen der Rettungskräfte betreut.
Entscheiden Sie, wer die Rettungskräfte vom Rettungspunkt abholt und zum Verletzten führt.
Organisieren Sie ausreichend Hilfskräfte, falls der Verletzte unter ärztlicher Aufsicht transportiert werden muss. Falls die Hilfskräfte nicht durch Beschäftigte des Forstbezirkes abgesichert werden können, fordern Sie über die Rettungsleitstelle Hilfskräfte (Feuerwehr oder Bergrettung) an.



Treffpunkte der Rettungskette

- Hubschrauber
- Rettungswagen
- H** - 16 - L
- R** - 26 - FG

<Art des Rettungspunktes> - <lfid. Nr.> - <Kreis Kürzel>

Herausgeber:
 Staatsbetrieb Sachsenforst, Geschäftsleitung
 Referat FGIS/Kartogr./Fernerk./Vermessung
 Bonnewitzer Str. 34
 01796 Pirna/OT Graupa
 Tel.: (03501)542-0 Fax: (03501)542-213
 e-Mail: poststelle.sbs@smul.sachsen.de
 Karte erstellt am: 07.11.2022
 Darstellung auf der Grundlage der DTK 1:25 000
 mit Genehmigung des © GeoSN 2022.

Forstbezirk Bärenfels
 Revier 21 Altenberg

Waldeigentumsarten

- Landeswald ■ Kirchenwald
- Privatwald

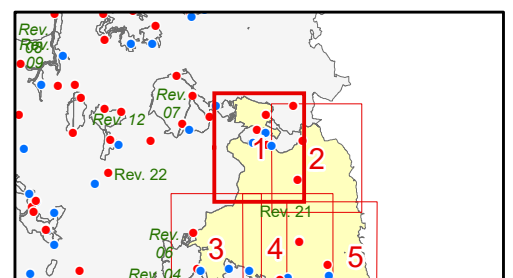
STAATSBETRIEB
 SACHSENFORST



Stichtag Rettungstreffpunkte 01.03.2022

Blatt 1 von 19

1 Zentimeter = 250 Meter



Rettungstreffpunkte des SBS

Stichtag Rettungstreffpunkte 01.03.2022

STAATSBETRIEB
SACHSENFORST



Forstbezirk 09 Bärenfels

Revier 21 Altenberg

Blatt 1 von 19

Rettungsnummer Hubschrauber | UTM-Koordinaten | geogr. Koordinaten | Beschreibung

H-101-PIR | HW 5642657 RW 33409072 50°55'42" N 13°42'22" E | Parkplatz an der B 170/ Zscheckwitzer Holz

H-108-PIR | HW 5642129 RW 33411728 50°55'27" N 13°44'39" E | Zufahrt Wilisch

H-119-PIR | HW 5641199 RW 33411688 50°54'56" N 13°44'37" E | Wiese Ziegeleiweg/Hirschbacher Heide

H-124-PIR | HW 5640789 RW 33413677 50°54'44" N 13°46'19" E | Wiese neben Teufelsmühle

H-127-PIR | HW 5640654 RW 33411043 50°54'38" N 13°44'5" E | Wiese hinter der Försterei Hirschbach

H-130-PIR | HW 5640516 RW 33412022 50°54'34" N 13°44'55" E | Sportplatz Hirschbach

H-140-PIR | HW 5638699 RW 33413407 50°53'36" N 13°46'7" E | Schäferrei

H-97-PIR | HW 5642638 RW 33413177 50°55'44" N 13°45'52" E | Mittelwiesenweg

Rettungsnummer Rettungswagen | UTM-Koordinaten | geogr. Koordinaten | Beschreibung

R-109-PIR | HW 5642129 RW 33411728 50°55'27" N 13°44'39" E | Zufahrt Wilisch

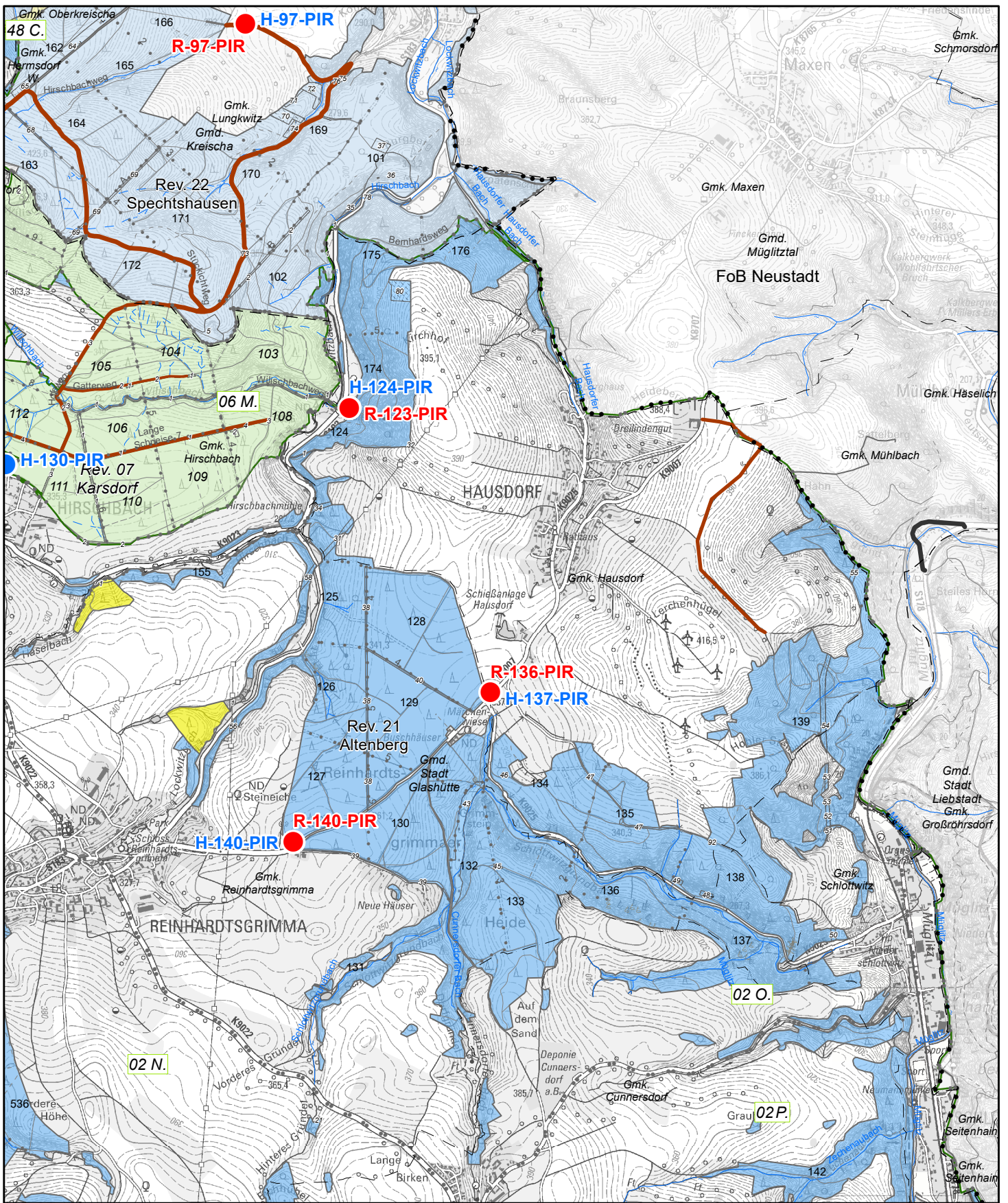
R-118-PIR | HW 5641381 RW 33411242 50°55'2" N 13°44'14" E | Waldeingang Straße Hermsdorf nach Hirschbach

R-123-PIR | HW 5640789 RW 33413677 50°54'44" N 13°46'19" E | Wiese neben Teufelsmühle

R-129-PIR | HW 5640559 RW 33411764 50°54'36" N 13°44'42" E | Waldeingang Straße Hirschbach nach Hermsdorf

R-140-PIR | HW 5638699 RW 33413407 50°53'36" N 13°46'7" E | Schäferrei

R-97-PIR | HW 5642638 RW 33413177 50°55'44" N 13°45'52" E | Mittelwiesenweg / Zufahrt von Lungkwitz



Treffpunkte der Rettungskette

- Hubschrauber
- Rettungswagen
- H - 16 - L**
- R - 26 - FG**

<Art des Rettungspunktes> - <lfid. Nr.> - <Kreisrüssel>

Herausgeber:
 Staatsbetrieb Sachsenforst, Geschäftsleitung
 Referat FGIS/Kartogr./Fernerk./Vermessung
 Bonnewitzer Str. 34
 01796 Pirna/OT Grupa
 Tel.: (03501)542-0 Fax: (03501)542-213
 e-Mail: poststelle.sbs@smul.sachsen.de
 Karte erstellt am: 07.11.2022
 Darstellung auf der Grundlage der DTK 1:25 000
 mit Genehmigung des © GeoSN 2022.

**Forstbezirk Bärenfels
 Revier 21 Altenberg**

Waldeigentumsarten

- Landeswald ■ Kirchenwald
- Privatwald

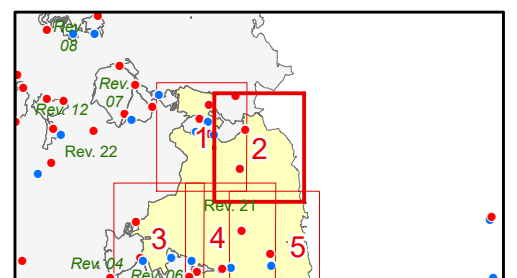
STAATSBETRIEB
 SACHSENFORST



Stichtag Rettungstreffpunkte 01.03.2022

Blatt 2 von 19

1 Zentimeter = 250 Meter



STAATSBETRIEB
 SACHSENFORST

Rettungstreffpunkte des SBS

Stichtag Rettungstreffpunkte 01.03.2022

STAATSBETRIEB
SACHSENFORST



Forstbezirk 09 Bärenfels
Revier 21 Altenberg

Blatt 2 von 19

Rettungsnummer Hubschrauber | UTM-Koordinaten | geogr. Koordinaten | Beschreibung

H-124-PIR | HW 5640789 RW 33413677 50°54'44" N 13°46'19" E | Wiese neben Teufelsmühle

H-130-PIR | HW 5640516 RW 33412022 50°54'34" N 13°44'55" E | Sportplatz Hirschbach

H-137-PIR | HW 5639419 RW 33414357 50°54'0" N 13°46'55" E | Am Buschhaus

H-140-PIR | HW 5638699 RW 33413407 50°53'36" N 13°46'7" E | Schäferlei

H-97-PIR | HW 5642638 RW 33413177 50°55'44" N 13°45'52" E | Mittelwiesenweg

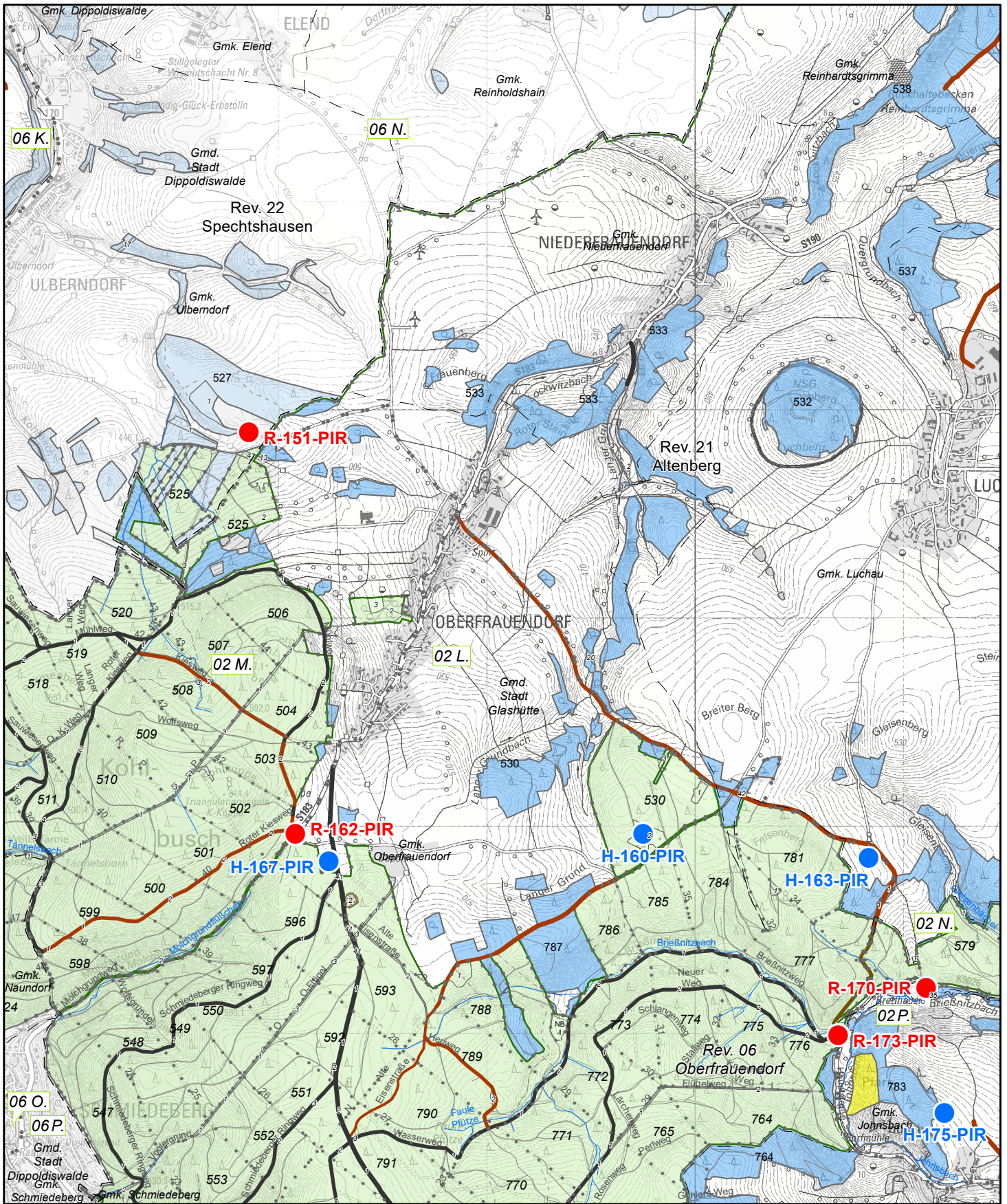
Rettungsnummer Rettungswagen | UTM-Koordinaten | geogr. Koordinaten | Beschreibung

R-123-PIR | HW 5640789 RW 33413677 50°54'44" N 13°46'19" E | Wiese neben Teufelsmühle

R-136-PIR | HW 5639419 RW 33414357 50°54'0" N 13°46'55" E | Am Buschhaus

R-140-PIR | HW 5638699 RW 33413407 50°53'36" N 13°46'7" E | Schäferlei

R-97-PIR | HW 5642638 RW 33413177 50°55'44" N 13°45'52" E | Mittelwiesenweg / Zufahrt von Lungkwitz



Treffpunkte der Rettungskette

● Hubschrauber

● Rettungswagen

H - 16 - L
R - 26 - FG

<Art des Rettungspunktes> - <lfid. Nr.> - <Kreisrüssel>

Herausgeber:
Staatsbetrieb Sachsenforst, Geschäftsleitung
Referat FGIS/Kartogr./Fernerk./Vermessung
Bonnewitzer Str. 34
01796 Pirna/OT Graupa
Tel.: (03501)542-0 Fax: (03501)542-213
e-Mail: poststelle.sbs@smul.sachsen.de
Karte erstellt am: 07.11.2022
Darstellung auf der Grundlage der DTK 1:25 000
mit Genehmigung des © GeoSN 2022.

**Forstbezirk Bärenfels
Revier 21 Altenberg**

Waldeigentumsarten

Landeswald Treuhandwald
Privatwald Kirchenwald

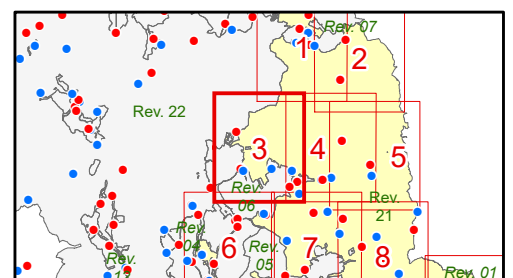
STAATSBETRIEB
SACHSENFORST



Stichtag Rettungstreffpunkte 01.03.2022

Blatt 3 von 19

1 Zentimeter = 250 Meter



Forstbezirk 09 Bärenfels

Revier 21 Altenberg

Blatt 3 von 19

Rettungsnummer Hubschrauber | UTM-Koordinaten | geogr. Koordinaten | Beschreibung

H-160-PIR | HW 5633961 RW 33409749 50°51'1" N 13°43'4" E | Innere Auenwiese, Abt. 530

H-163-PIR | HW 5633845 RW 33410833 50°50'58" N 13°43'60" E | Felsenbergstraße vor Abt. 781

H-167-PIR | HW 5633830 RW 33408239 50°50'56" N 13°41'47" E | Eingang Hochwaldstraße

H-175-PIR | HW 5632622 RW 33411198 50°50'19" N 13°44'20" E | Johnsbach, Abt. 783

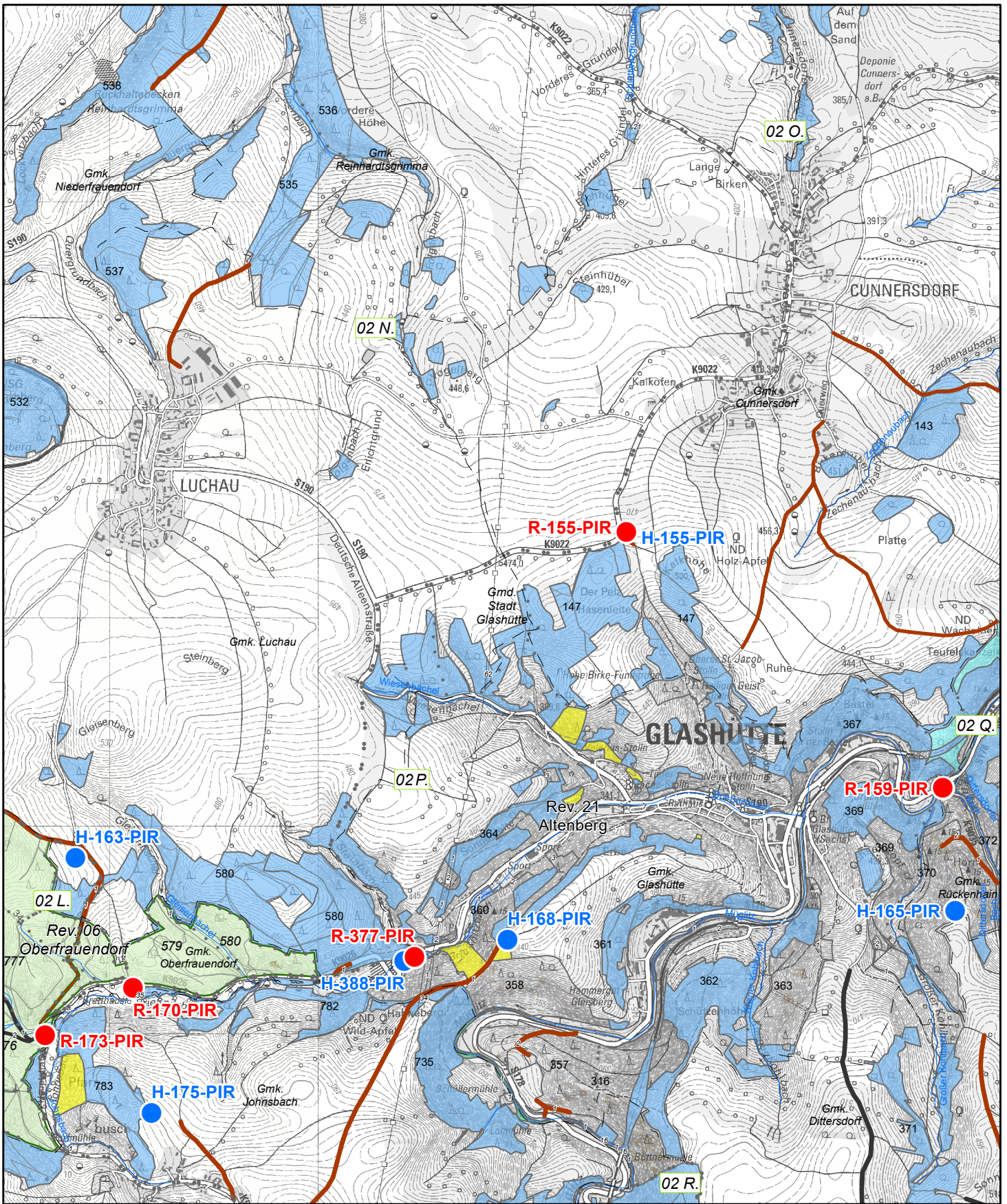
Rettungsnummer Rettungswagen | UTM-Koordinaten | geogr. Koordinaten | Beschreibung

R-151-PIR | HW 5635891 RW 33407856 50°52'2" N 13°41'26" E | Steinbruch Ulberndorf

R-162-PIR | HW 5633961 RW 33408080 50°51'0" N 13°41'39" E | Ausgang Molchgrund

R-170-PIR | HW 5633222 RW 33411109 50°50'38" N 13°44'15" E | Bretthäusl Abt. 579

R-173-PIR | HW 5632995 RW 33410687 50°50'30" N 13°43'53" E | Wasserweg/Straße Glashütte-Johnsbach



Treffpunkte der Rettungskette

- Hubschrauber
- Rettungswagen
- H - 16 - L**
- R - 26 - FG**

<Art des Rettungspunktes> - <lfid. Nr.> - <Kreisrüssel>

Herausgeber:
 Staatsbetrieb Sachsenforst, Geschäftsleitung
 Referat FGIS/Kartogr./Fernerk./Vermessung
 Bonnewitzer Str. 34
 01796 Pirna/OT Grupa
 Tel.: (03501)542-0 Fax: (03501)542-213
 e-Mail: poststelle.sbs@smul.sachsen.de
 Karte erstellt am: 07.11.2022
 Darstellung auf der Grundlage der DTK 1:25.000
 mit Genehmigung des © GeoSN 2022.

**Forstbezirk Bärenfels
 Revier 21 Altenberg**

Waldeigentumsarten

- Landeswald
- Treuhandwald
- Privatwald
- Kirchenwald

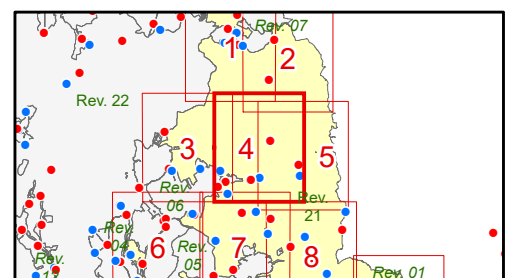
STAATSBETRIEB
 SACHSENFORST



Stichtag Rettungstreffpunkte 01.03.2022

Blatt 4 von 19

1 Zentimeter = 250 Meter



Rettungstreffpunkte des SBS

Stichtag Rettungstreffpunkte 01.03.2022

STAATSBETRIEB
SACHSENFORST



Forstbezirk 09 Bärenfels
Revier 21 Altenberg

Blatt 4 von 19

Rettungsnummer Hubschrauber | UTM-Koordinaten | geogr. Koordinaten | Beschreibung

H-155-PIR | HW 5635411 RW 33413477 50°51'50" N 13°46'14" E | Kalkhöhe Cunnersdorf

H-163-PIR | HW 5633845 RW 33410833 50°50'58" N 13°43'60" E | Felsenbergstraße vor Abt. 781

H-165-PIR | HW 5633591 RW 33415057 50°50'52" N 13°47'36" E | Am Horn Abt. 370 KOW Glashütte

H-168-PIR | HW 5633452 RW 33412908 50°50'46" N 13°45'46" E | Erben-Glashütte-Johnsbach Abt. 328

H-175-PIR | HW 5632622 RW 33411198 50°50'19" N 13°44'20" E | Johnsbach, Abt. 783

H-388-PIR | HW 5633350 RW 33412412 50°50'43" N 13°45'21" E | Betriebshof Hochwasserrückhaltebecken Glashütte

Rettungsnummer Rettungswagen | UTM-Koordinaten | geogr. Koordinaten | Beschreibung

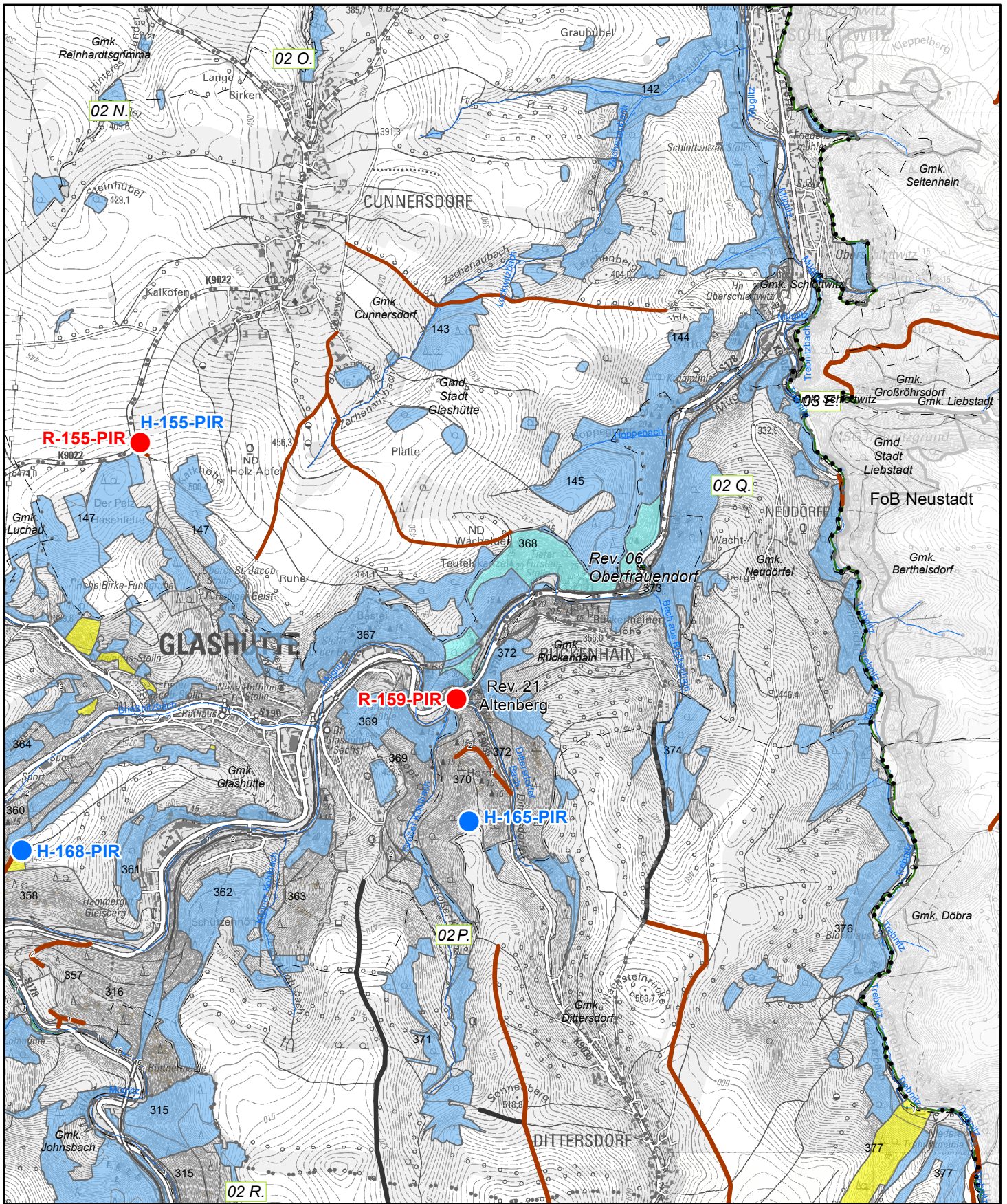
R-155-PIR | HW 5635411 RW 33413477 50°51'50" N 13°46'14" E | Kalkhöhe Cunnersdorf

R-159-PIR | HW 5634181 RW 33414997 50°51'11" N 13°47'33" E | Dittersdorfer Berg Abt. 367

R-170-PIR | HW 5633222 RW 33411109 50°50'38" N 13°44'15" E | Bretthäusl Abt. 579

R-173-PIR | HW 5632995 RW 33410687 50°50'30" N 13°43'53" E | Wasserweg/Straße Glashütte-Johnsbach

R-377-PIR | HW 5633369 RW 33412460 50°50'43" N 13°45'24" E | Betriebshof Hochwasserrückhaltebecken Glashütte



Treffpunkte der Rettungskette

● Hubschrauber

● Rettungswagen

H - 16 - L
R - 26 - FG

<Art des Rettungspunktes> - <lfid. Nr.> - <Kreisrüssel>

Herausgeber:
Staatsbetrieb Sachsenforst, Geschäftsleitung
Referat FGIS/Kartogr./Fernerk./Vermessung
Bonnewitzer Str. 34
01796 Pirna/OT Graupa
Tel.: (03501)542-0 Fax: (03501)542-213
e-Mail: poststelle.sbs@smul.sachsen.de
Karte erstellt am: 07.11.2022
Darstellung auf der Grundlage der DTK 1:25 000
mit Genehmigung des © GeoSN 2022.

Forstbezirk Bärenfels
Revier 21 Altenberg

Waldeigentumsarten

- Landeswald
- Treuhandwald
- Privatwald
- Kirchenwald

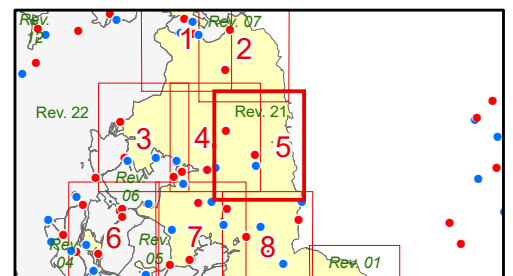
STAATSBETRIEB
SACHSENFORST



Stichtag Rettungstreffpunkte 01.03.2022

Blatt 5 von 19

1 Zentimeter = 250 Meter



Rettungstreffpunkte des SBS

Stichtag Rettungstreffpunkte 01.03.2022

STAATSBETRIEB
SACHSENFORST



Forstbezirk 09 Bärenfels

Revier 21 Altenberg

Blatt 5 von 19

Rettungsnummer Hubschrauber | UTM-Koordinaten | geogr. Koordinaten | Beschreibung

H-155-PIR | HW 5635411 RW 33413477 50°51'50" N 13°46'14" E | Kalkhöhe Cunnersdorf

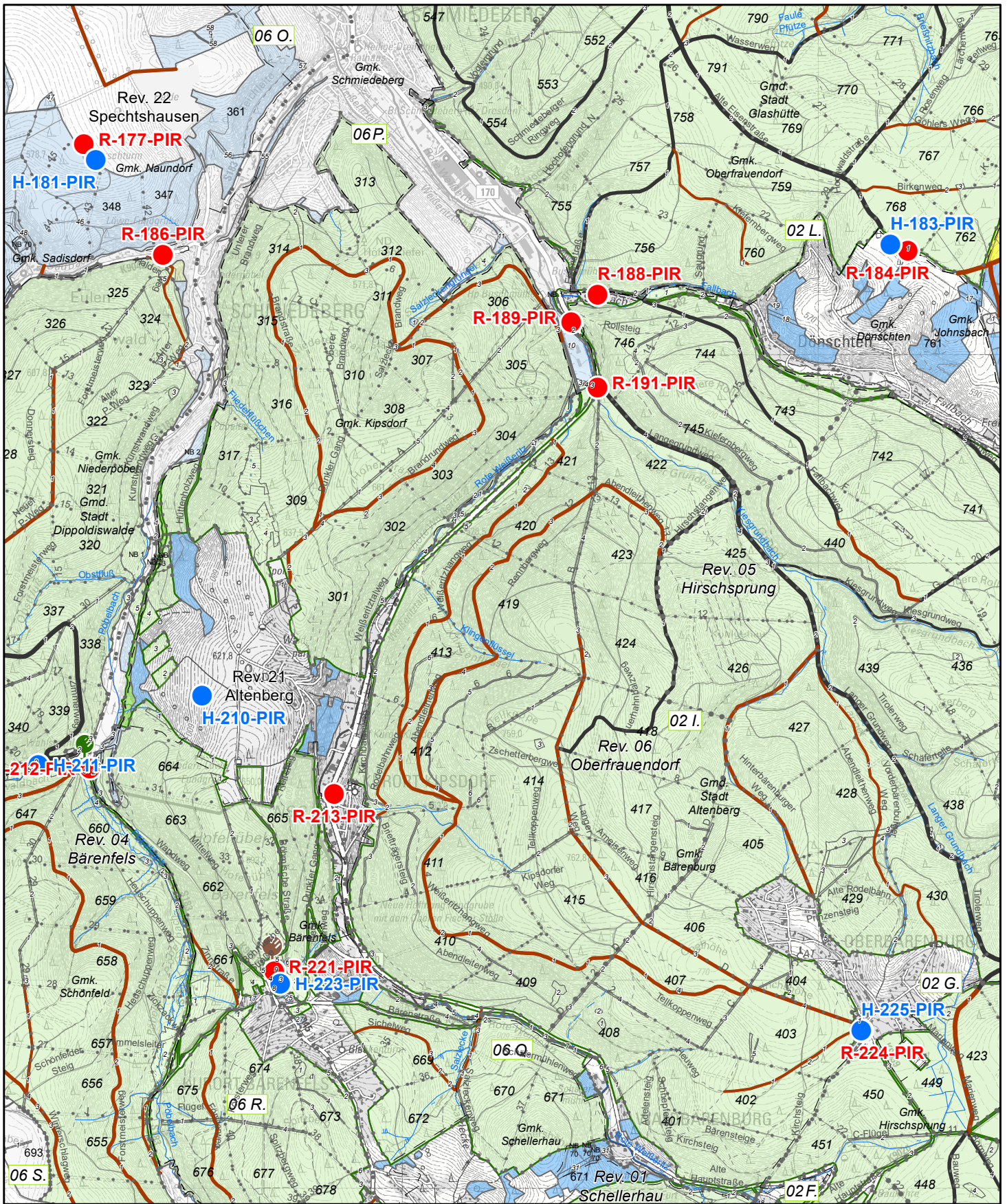
H-165-PIR | HW 5633591 RW 33415057 50°50'52" N 13°47'36" E | Am Horn Abt. 370 KOW Glashütte

H-168-PIR | HW 5633452 RW 33412908 50°50'46" N 13°45'46" E | Erben-Glashütte-Johnsbach Abt. 328

Rettungsnummer Rettungswagen | UTM-Koordinaten | geogr. Koordinaten | Beschreibung

R-155-PIR | HW 5635411 RW 33413477 50°51'50" N 13°46'14" E | Kalkhöhe Cunnersdorf

R-159-PIR | HW 5634181 RW 33414997 50°51'11" N 13°47'33" E | Dittersdorfer Berg Abt. 367



Treffpunkte der Rettungskette

- Hubschrauber
- Rettungswagen
- H - 16 - L**
- R - 26 - FG**

<Art des Rettungspunktes> - <lfid. Nr.> - <Kreisrüssel>

Herausgeber:
 Staatsbetrieb Sachsenforst, Geschäftsleitung
 Referat FGIS/Kartogr./Fernerk./Vermessung
 Bonnewitzer Str. 34
 01796 Pirna/OT Grupa
 Tel.: (03501)542-0 Fax: (03501)542-213
 e-Mail: poststelle.sbs@smul.sachsen.de
 Karte erstellt am: 07.11.2022
 Darstellung auf der Grundlage der DTK 1:25 000
 mit Genehmigung des © GeoSN 2022.

**Forstbezirk Bärenfels
 Revier 21 Altenberg**

Waldeigentumsarten

- Landeswald
- Bundeswald
- Privatwald
- Kirchenwald

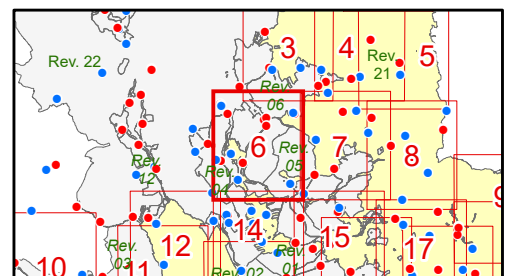
STAATSBETRIEB
 SACHSENFORST



Stichtag Rettungstreffpunkte 01.03.2022

Blatt 6 von 19

1 Zentimeter = 250 Meter



Forstbezirk 09 Bärenfels

Revier 21 Altenberg

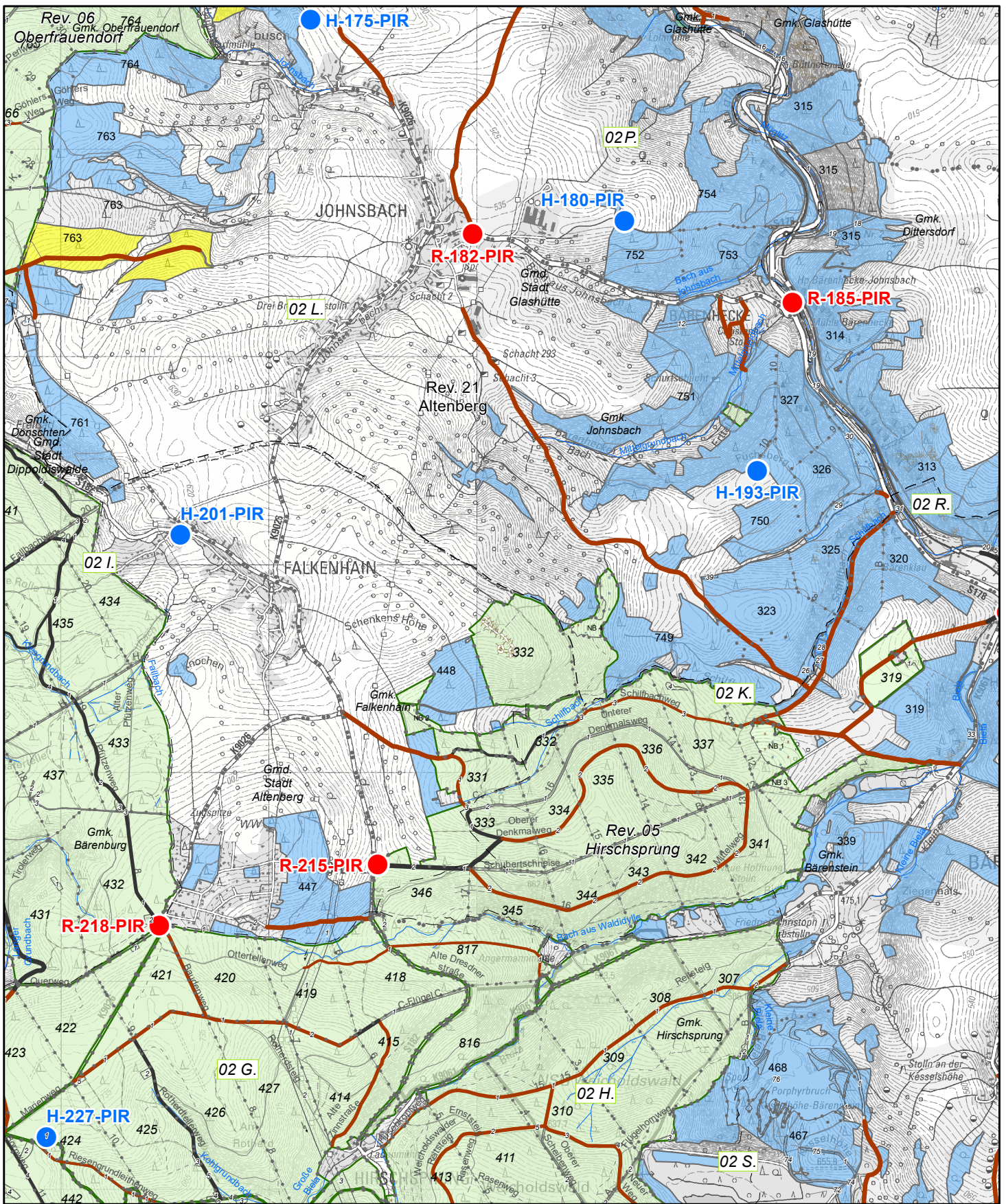
Blatt 6 von 19

Rettungsnummer Hubschrauber | UTM-Koordinaten | geogr. Koordinaten | Beschreibung

H-181-PIR	HW 5631937	RW 33405529	50°49'53" N	13°39'31" E	Hirschturm Schmiedeberg Naundorf
H-183-PIR	HW 5631531	RW 33409347	50°49'42" N	13°42'46" E	Antenne Hochwaldstraße, Dönschten
H-210-PIR	HW 5629363	RW 33406040	50°48'30" N	13°39'59" E	Kipsdorfer Wiese/Betonstraße
H-211-PIR	HW 5629030	RW 33405253	50°48'19" N	13°39'19" E	Wiese hinter dem Waldschulheim
H-223-PIR	HW 5627980	RW 33406416	50°47'46" N	13°40'20" E	Wiese am FoB Bärenfels
H-225-PIR	HW 5627753	RW 33409209	50°47'40" N	13°42'42" E	Parkplatz Eingang Oberbärenburg, Abteilung 404

Rettungsnummer Rettungswagen | UTM-Koordinaten | geogr. Koordinaten | Beschreibung

R-177-PIR	HW 5632013	RW 33405473	50°49'56" N	13°39'28" E	Hirschturm Schmiedeberg Naundorf
R-184-PIR	HW 5631500	RW 33409432	50°49'41" N	13°42'50" E	Antenne Dönschten
R-186-PIR	HW 5631479	RW 33405852	50°49'38" N	13°39'48" E	Pöbeltal, ehemaliger Gasthof Hauk
R-188-PIR	HW 5631289	RW 33407940	50°49'34" N	13°41'34" E	Dönschtner Straße/Fallbachstraße
R-189-PIR	HW 5631156	RW 33407814	50°49'29" N	13°41'28" E	Schmiedeberg ehem. Ausländerwohnheim, Buschmühle
R-191-PIR	HW 5630843	RW 33407940	50°49'19" N	13°41'35" E	Eingang Langer Grund / B170
R-212-PIR	HW 5629013	RW 33405501	50°48'18" N	13°39'32" E	Straße Schmiedeberg-Oberpöbel, Waldschulheim Wahlsmühle
R-213-PIR	HW 5628889	RW 33406674	50°48'15" N	13°40'32" E	Bahnhof Kipsdorf
R-221-PIR	HW 5628040	RW 33406387	50°47'48" N	13°40'18" E	Forstbezirk Bärenfels, Hauptgebäude
R-224-PIR	HW 5627754	RW 33409209	50°47'40" N	13°42'42" E	Parkplatz Eingang Oberbärenburg, Abteilung 404



Treffpunkte der Rettungskette

- Hubschrauber
- Rettungswagen
- H - 16 - L**
- R - 26 - FG**

<Art des Rettungspunktes> - <Idd. Nr.> - <Kreis Kürzel>

Herausgeber:
 Staatsbetrieb Sachsenforst, Geschäftsleitung
 Referat FGIS/Kartogr./Fernerk./Vermessung
 Bonnewitzer Str. 34
 01796 Pirna/OT Grupa
 Tel.: (03501)542-0 Fax: (03501)542-213
 e-Mail: poststelle.sbs@smul.sachsen.de
 Karte erstellt am: 07.11.2022
 Darstellung auf der Grundlage der DTK 1:25 000
 mit Genehmigung des © GeoSN 2022.

**Forstbezirk Bärenfels
 Revier 21 Altenberg**

Waldeigentumsarten

- Landeswald
- Kirchenwald
- Privatwald

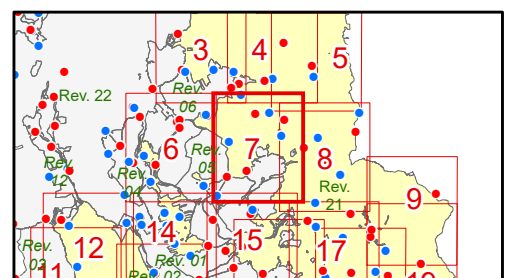
STAATSBETRIEB
 SACHSENFORST



Stichtag Rettungstreffpunkte 01.03.2022

Blatt 7 von 19

1 Zentimeter = 250 Meter



Forstbezirk 09 Bärenfels

Revier 21 Altenberg

Blatt 7 von 19

Rettungsnummer Hubschrauber | UTM-Koordinaten | geogr. Koordinaten | Beschreibung

H-175-PIR | HW 5632622 RW 33411198 50°50'19" N 13°44'20" E | Johnsbach, Abt. 783

H-180-PIR | HW 5631652 RW 33412707 50°49'48" N 13°45'38" E | Stallanlage Johnsbach

H-193-PIR | HW 5630453 RW 33413347 50°49'10" N 13°46'11" E | Am Fuchsberg, Abt. 328

H-201-PIR | HW 5630144 RW 33410572 50°48'58" N 13°43'50" E | Alte Schule Falkenhain

H-227-PIR | HW 5627247 RW 33409928 50°47'24" N 13°43'20" E | Oberer Parkplatz Bobbahn

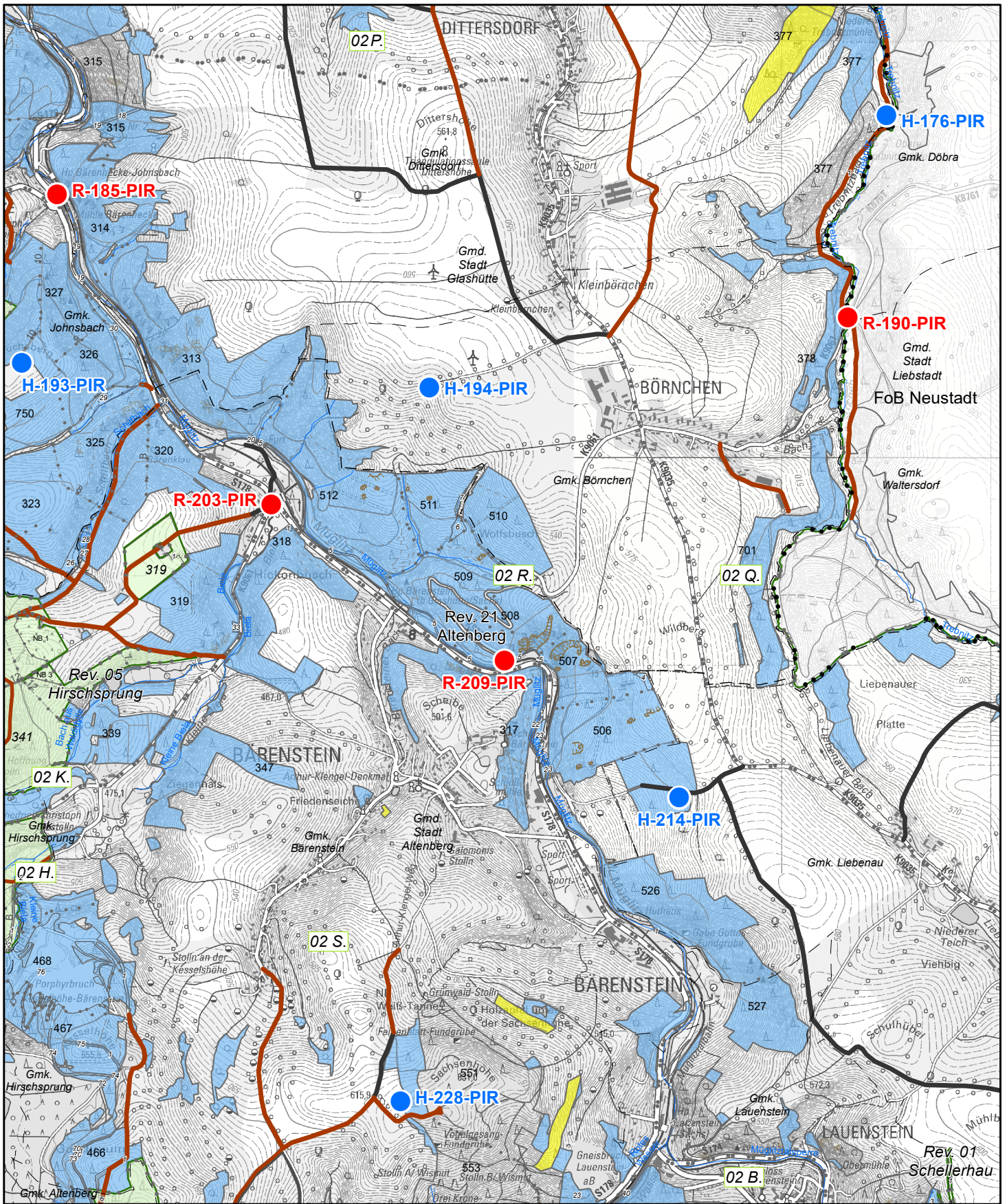
Rettungsnummer Rettungswagen | UTM-Koordinaten | geogr. Koordinaten | Beschreibung

R-182-PIR | HW 5631592 RW 33411978 50°49'46" N 13°45'0" E | Stallanlage Johnsbach

R-185-PIR | HW 5631262 RW 33413517 50°49'36" N 13°46'19" E | Brotfabrik Bärenhecke Abt. 314

R-215-PIR | HW 5628557 RW 33411521 50°48'7" N 13°44'40" E | Schubertschneise, Abteilung 346

R-218-PIR | HW 5628265 RW 33410471 50°47'57" N 13°43'46" E | Parkplatz Waldidylle, Abteilung 432



Treffpunkte der Rettungskette

- Hubschrauber
- Rettungswagen
- H** - 16 - L
- R** - 26 - FG

<Art des Rettungspunktes> - <lfid. Nr.> - <Kreiskürzel>

Herausgeber:
 Staatsbetrieb Sachsenforst, Geschäftsleitung
 Referat FGIS/Kartogr./Fernerk./Vermessung
 Bonnewitzer Str. 34
 01796 Pirna/OT Grupa
 Tel.: (03501)542-0 Fax: (03501)542-213
 e-Mail: poststelle.sbs@smul.sachsen.de
 Karte erstellt am: 07.11.2022
 Darstellung auf der Grundlage der DTK 1:25 000
 mit Genehmigung des © GeoSN 2022.

**Forstbezirk Bärenfels
 Revier 21 Altenberg**

Waldeigentumsarten

- Landeswald
- Kirchenwald
- Privatwald

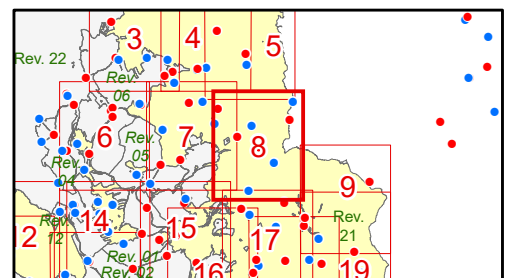
STAATSBETRIEB
 SACHSENFORST



Stichtag Rettungstreffpunkte 01.03.2022

Blatt 8 von 19

1 Zentimeter = 250 Meter



Forstbezirk 09 Bärenfels

Revier 21 Altenberg

Blatt 8 von 19

Rettungsnummer Hubschrauber | UTM-Koordinaten | geogr. Koordinaten | Beschreibung

H-176-PIR | HW 5631642 RW 33417502 50°49'50" N 13°49'43" E | Trebnitzgrund (Obere Trebnitzmühle)

H-193-PIR | HW 5630453 RW 33413347 50°49'10" N 13°46'11" E | Am Fuchsberg, Abt. 328

H-194-PIR | HW 5630333 RW 33415307 50°49'7" N 13°47'52" E | Am Windrad Börnchen

H-214-PIR | HW 5628364 RW 33416506 50°48'4" N 13°48'55" E | Schlossberg Abt. 525

H-228-PIR | HW 5626904 RW 33415166 50°47'16" N 13°47'47" E | Sachsenhöhe Abt. 551

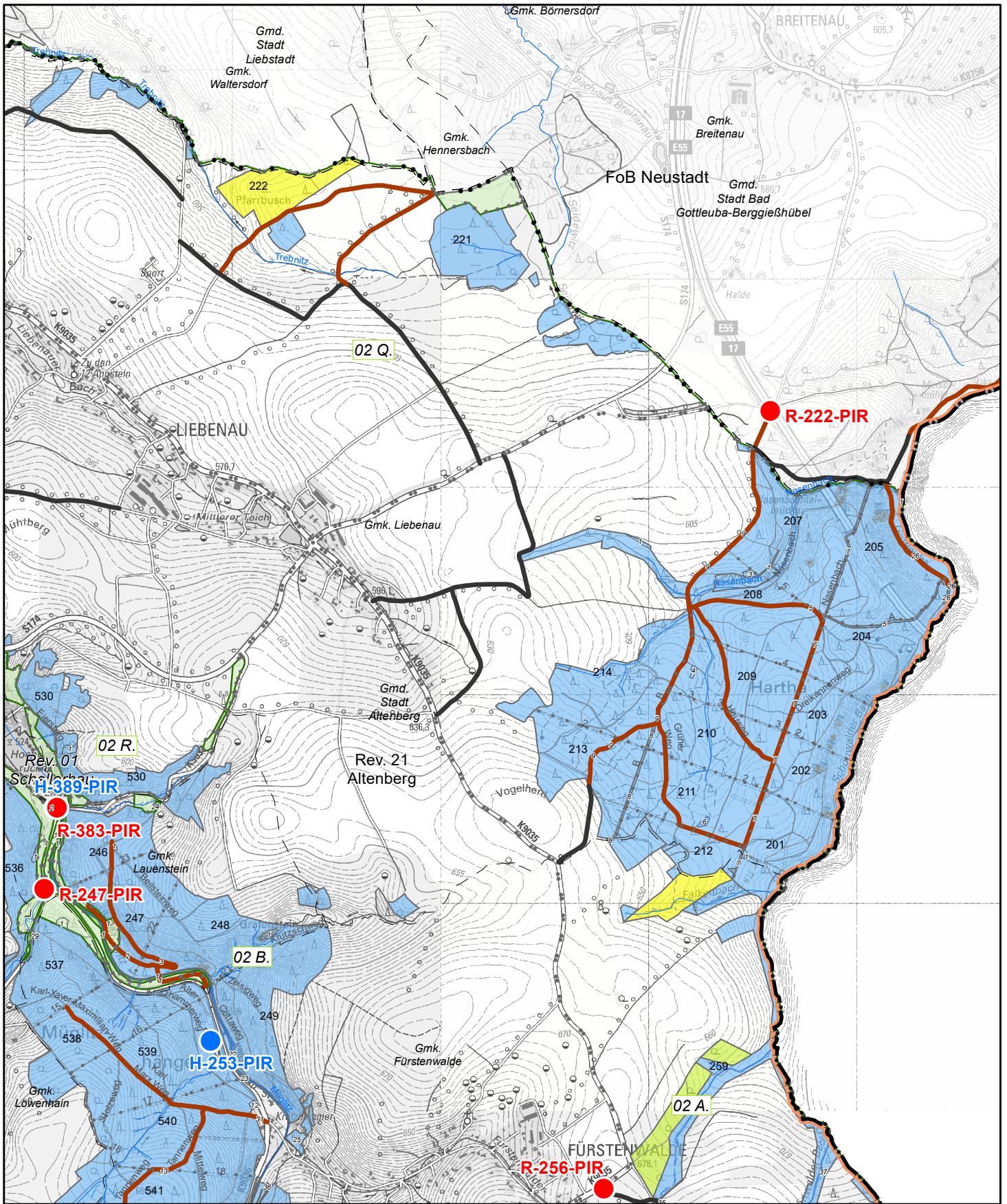
Rettungsnummer Rettungswagen | UTM-Koordinaten | geogr. Koordinaten | Beschreibung

R-185-PIR | HW 5631262 RW 33413517 50°49'36" N 13°46'19" E | Brotfabrik Bärenhecke Abt. 314

R-190-PIR | HW 5630673 RW 33417316 50°49'19" N 13°49'34" E | Brücke Trebnitzgrund Abt. 378

R-203-PIR | HW 5629773 RW 33414547 50°48'48" N 13°47'13" E | Straße Bielatal Abt. 318

R-209-PIR | HW 5629023 RW 33415667 50°48'24" N 13°48'11" E | Blinklicht Abt. 508



Treffpunkte der Rettungskette

● Hubschrauber

● Rettungswagen

H - 16 - L

R - 26 - FG

<Art des Rettungspunktes> - <lfid. Nr.> - <Kreis Kürzel>

Herausgeber:
 Staatsbetrieb Sachsenforst, Geschäftsleitung
 Referat FGIS/Kartogr./Fernerk./Vermessung
 Bonnewitzer Str. 34
 01796 Pirna/OT Graupa
 Tel.: (03501)542-0 Fax: (03501)542-213
 e-Mail: poststelle.sbs@smul.sachsen.de
 Karte erstellt am: 07.11.2022
 Darstellung auf der Grundlage der DTK 1:25 000
 mit Genehmigung des © GeoSN 2022.

Forstbezirk Bärenfels
 Revier 21 Altenberg

Waldeigentumsarten

- Landeswald
- Bundeswald
- Privatwald
- Kirchenwald

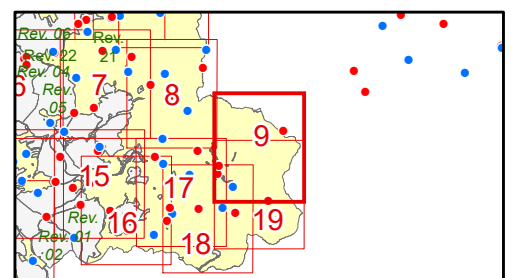
STAATSBETRIEB
 SACHSENFORST



Stichtag Rettungstreffpunkte 01.03.2022

Blatt 9 von 19

1 Zentimeter = 250 Meter



Rettungstreffpunkte des SBS

Stichtag Rettungstreffpunkte 01.03.2022

STAATSBETRIEB
SACHSENFORST



Forstbezirk 09 Bärenfels
Revier 21 Altenberg

Blatt 9 von 19

Rettungsnummer Hubschrauber | UTM-Koordinaten | geogr. Koordinaten | Beschreibung

H-253-PIR | HW 5624335 RW 33418895 50°45'54" N 13°50'60" E | Jagdplatz Abt. 539

H-389-PIR | HW 5625456 RW 33418150 50°46'30" N 13°50'21" E | Bereich Stauwurzel
Hochwasserrückhaltebecken Lauenstein, Schafbrücke Abzweig Zschörnelweg

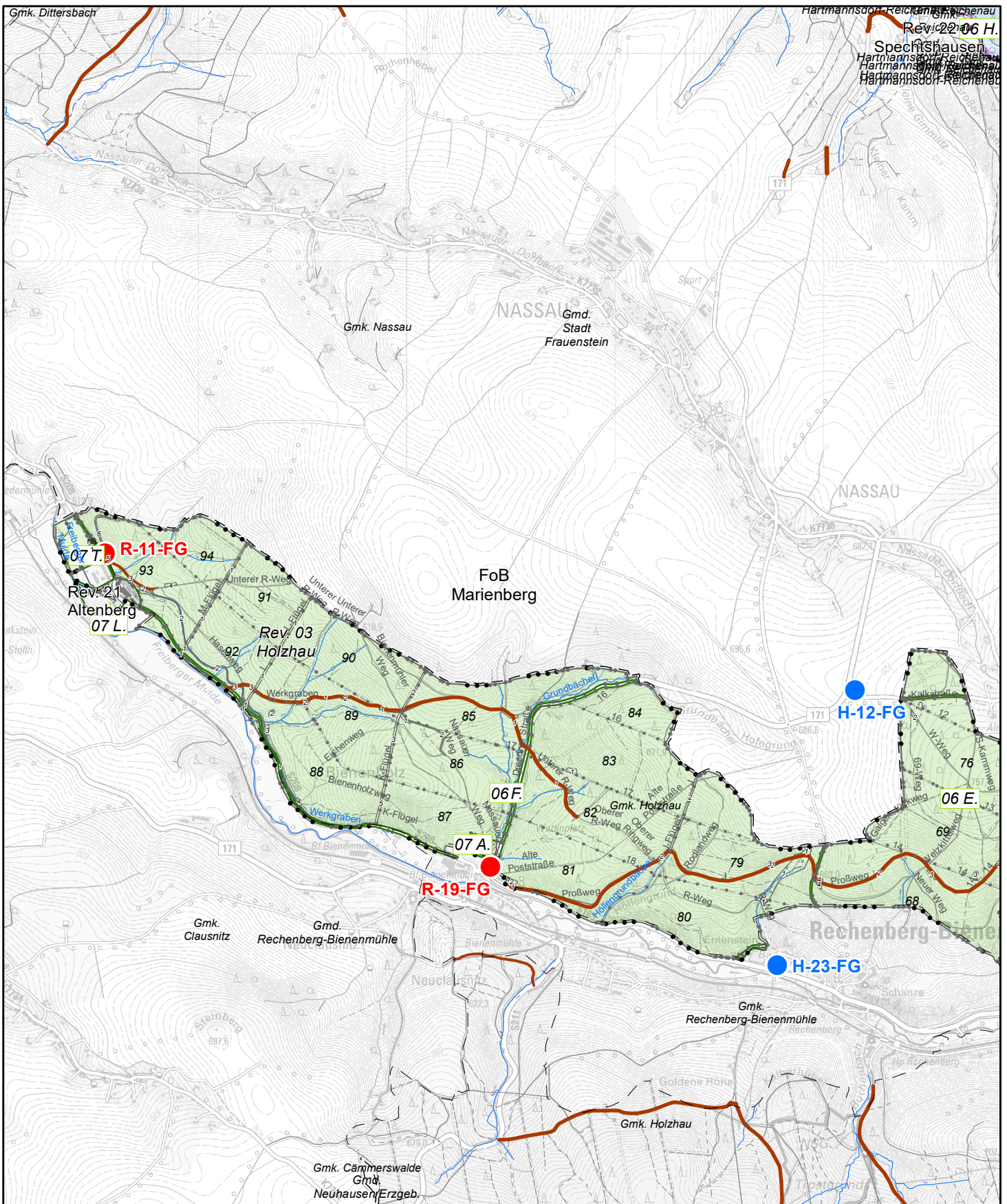
Rettungsnummer Rettungswagen | UTM-Koordinaten | geogr. Koordinaten | Beschreibung

R-222-PIR | HW 5627364 RW 33421584 50°47'34" N 13°53'15" E | Eingang Harthe

R-247-PIR | HW 5625064 RW 33418096 50°46'18" N 13°50'18" E | Schutzhütte Löwenhain

R-256-PIR | HW 5623626 RW 33420784 50°45'32" N 13°52'37" E | Zollhaus Fürstenwalde

R-383-PIR | HW 5625455 RW 33418158 50°46'30" N 13°50'21" E | Bereich Stauwurzel
Hochwasserrückhaltebecken Lauenstein, Schafbrücke Abzweig Zschörnelweg



Treffpunkte der Rettungskette

- Hubschrauber
- Rettungswagen
- H** - 16 - L
- R** - 26 - FG

<Art des Rettungspunktes> - <Ild. Nr.> - <Kreisrüssel>

Herausgeber:
 Staatsbetrieb Sachsenforst, Geschäftsleitung
 Referat FGIS/Kartogr./Fernerk./Vermessung
 Bonnewitzer Str. 34
 01796 Pirna/OT Grupa
 Tel.: (03501)542-0 Fax: (03501)542-213
 e-Mail: poststelle.sbs@smul.sachsen.de
 Karte erstellt am: 07.11.2022
 Darstellung auf der Grundlage der DTK 1:25.000
 mit Genehmigung des © GeoSN 2022.

**Forstbezirk Bärenfels
 Revier 21 Altenberg**

Waldeigentumsarten

- Landeswald
- Privatwald

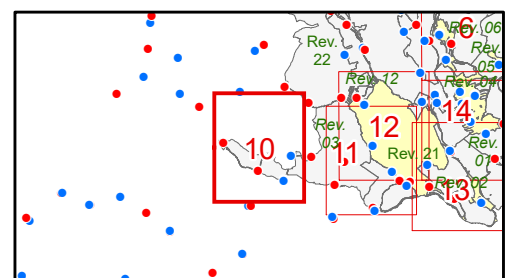
STAATSBETRIEB
 SACHSENFORST



Stichtag Rettungstreffpunkte 01.03.2022

Blatt 10 von 19

1 Zentimeter = 250 Meter



Rettungstreffpunkte des SBS

Stichtag Rettungstreffpunkte 01.03.2022

STAATSBETRIEB
SACHSENFORST



Forstbezirk 09 Bärenfels
Revier 21 Altenberg

Blatt 10 von 19

Rettungsnummer Hubschrauber | UTM-Koordinaten | geogr. Koordinaten | Beschreibung

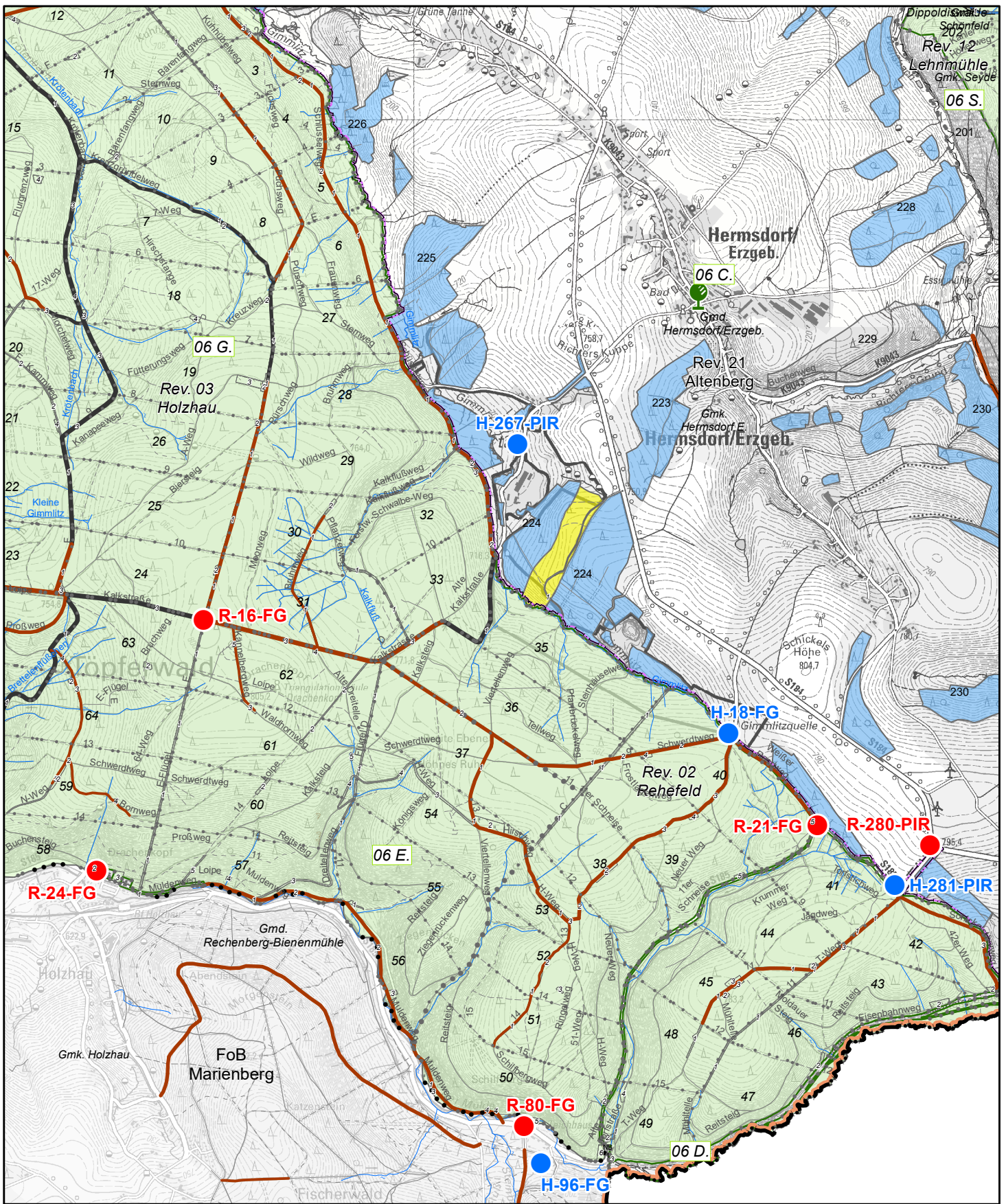
H-12-FG | HW 5622936 RW 33398153 50°44'57" N 13°33'23" E | B171 Eingang Kalkstraße

H-23-FG | HW 5621614 RW 33397781 50°44'14" N 13°33'5" E | Fußballplatz Rechenberg

Rettungsnummer Rettungswagen | UTM-Koordinaten | geogr. Koordinaten | Beschreibung

R-11-FG | HW 5623594 RW 33394552 50°45'16" N 13°30'18" E | Muldentalsstraße Betrieb FAMO

R-19-FG | HW 5622089 RW 33396402 50°44'29" N 13°31'54" E | Parkplatz an der B 171 - OA Richtung Nassau



Treffpunkte der Rettungskette

● Hubschrauber

● Rettungswagen

H - 16 - **L**
R - 26 - **FG**

<Art des Rettungspunktes> - <Ild. Nr.> - <Kreis Kürzel>

Herausgeber:
Staatsbetrieb Sachsenforst, Geschäftsleitung
Referat FGIS/Kartogr./Fernerk./Vermessung
Bonnewitzer Str. 34
01796 Pirna/OT Grupa
Tel.: (03501)542-0 Fax: (03501)542-213
e-Mail: poststelle.sbs@smul.sachsen.de
Karte erstellt am: 07.11.2022
Darstellung auf der Grundlage der DTK 1:25 000
mit Genehmigung des © GeoSN 2022.

Forstbezirk Bärenfels
Revier 21 Altenberg

Waldeigentumsarten

Landeswald Kirchenwald
Privatwald

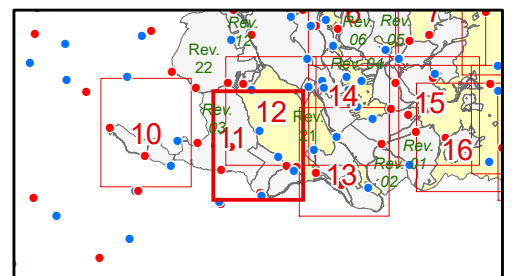
STAATSBETRIEB
SACHSENFORST



Stichtag Rettungstreffpunkte 01.03.2022

Blatt 11 von 19

1 Zentimeter = 250 Meter



Forstbezirk 09 Bärenfels

Revier 21 Altenberg

Blatt 11 von 19

Rettungsnummer Hubschrauber | UTM-Koordinaten | geogr. Koordinaten | Beschreibung

H-18-FG | HW 5622046 RW 33403511 50°44'32" N 13°37'57" E | Feld am Schwertweg

H-267-PIR | HW 5623438 RW 33402497 50°45'16" N 13°37'4" E | Wiese oberhalb Kalkwerk Hermsdorf

H-281-PIR | HW 5621317 RW 33404311 50°44'9" N 13°38'38" E | Feld am Kriegsstück

H-96-FG | HW 5619979 RW 33402609 50°43'24" N 13°37'13" E | Wiese hinter Gaststätte Teichhaus

Rettungsnummer Rettungswagen | UTM-Koordinaten | geogr. Koordinaten | Beschreibung

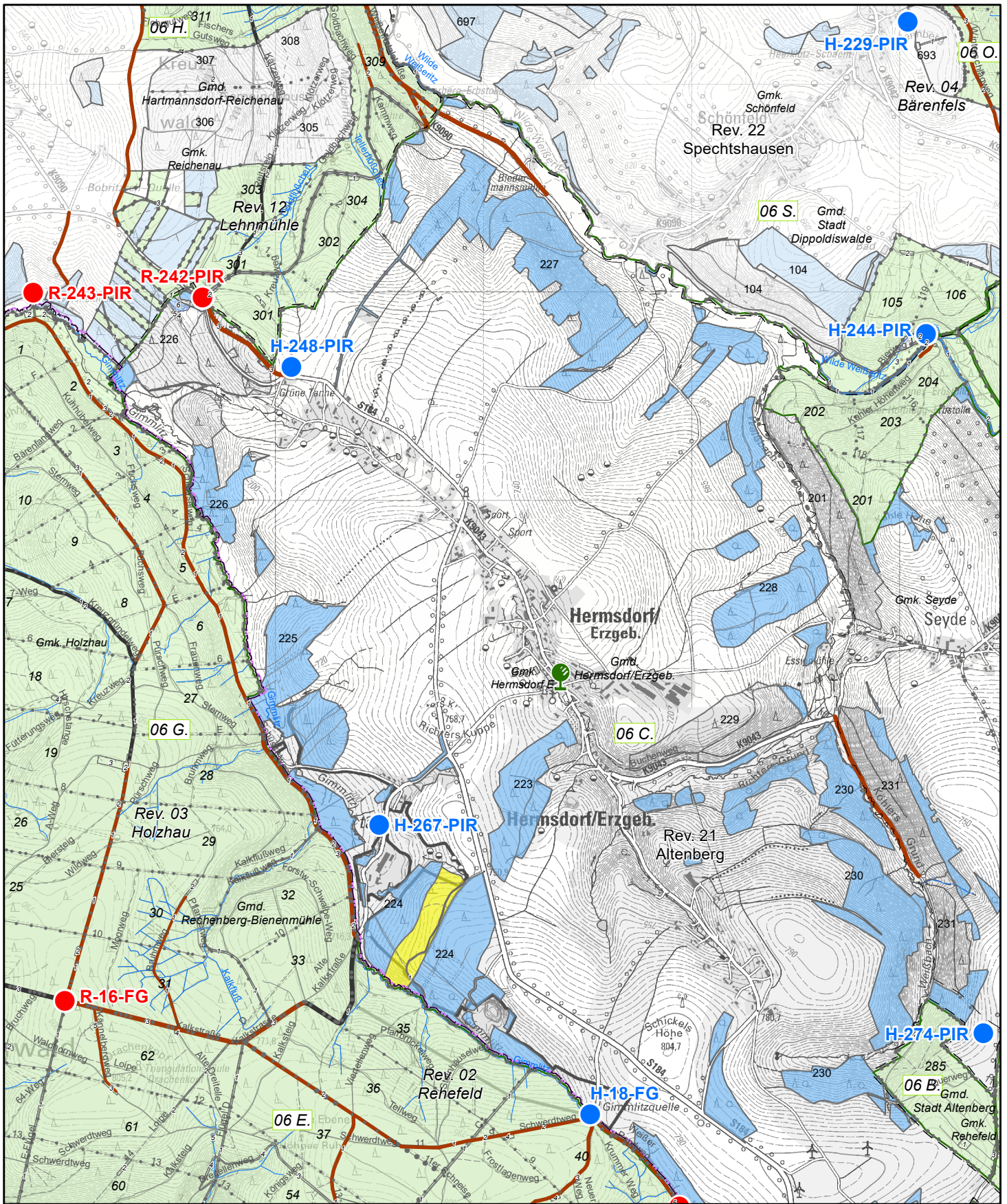
R-16-FG | HW 5622592 RW 33400987 50°44'48" N 13°35'48" E | Kalkstraße - E-Flügel

R-21-FG | HW 5621602 RW 33403938 50°44'18" N 13°38'19" E | Teichtellenweg/Reitsteig

R-24-FG | HW 5621385 RW 33400472 50°44'9" N 13°35'22" E | Feuerwehrgerätehaus Holzau

R-280-PIR | HW 5621507 RW 33404481 50°44'15" N 13°38'47" E | Kriegsstück - Verbindungsstraße
Teichhaus/Kammstraße

R-80-FG | HW 5620157 RW 33402528 50°43'30" N 13°37'9" E | Gaststätte Teichhaus



Treffpunkte der Rettungskette

- Hubschrauber
- Rettungswagen
- H - 16 - L**
- R - 26 - FG**

<Art des Rettungspunktes> - <lfid. Nr.> - <Reiskürzel>

Herausgeber:
 Staatsbetrieb Sachsenforst, Geschäftsleitung
 Referat FGIS/Kartogr./Fernerk./Vermessung
 Bonnewitzer Str. 34
 01796 Pirna/OT Graupa
 Tel.: (03501)542-0 Fax: (03501)542-213
 e-Mail: poststelle.sbs@smul.sachsen.de
 Karte erstellt am: 07.11.2022
 Darstellung auf der Grundlage der DTK 1:25 000
 mit Genehmigung des © GeoSN 2022.

**Forstbezirk Bärenfels
 Revier 21 Altenberg**

Waldeigentumsarten

- Landeswald ■ Kirchenwald
- Privatwald

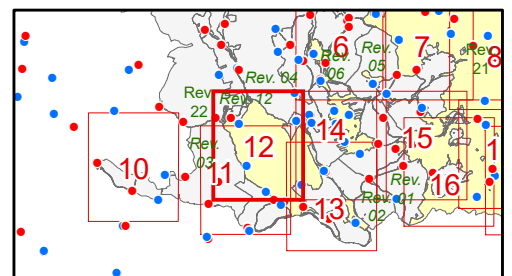
STAATSBETRIEB
 SACHSENFORST



Stichtag Rettungstreffpunkte 01.03.2022

Blatt 12 von 19

1 Zentimeter = 250 Meter



Forstbezirk 09 Bärenfels

Revier 21 Altenberg

Blatt 12 von 19

Rettungsnummer Hubschrauber | UTM-Koordinaten | geogr. Koordinaten | Beschreibung

H-18-FG | HW 5622046 RW 33403511 50°44'32" N 13°37'57" E | Feld am Schwertweg

H-229-PIR | HW 5627295 RW 33405037 50°47'23" N 13°39'10" E | Fußballplatz Schönfeld

H-244-PIR | HW 5625794 RW 33405125 50°46'34" N 13°39'16" E | Bierweg/Thieles-/Kempenmühle, Abt. 106

H-248-PIR | HW 5625636 RW 33402075 50°46'27" N 13°36'40" E | Gasthaus "Buschhaus", Hermsdorf

H-267-PIR | HW 5623438 RW 33402497 50°45'16" N 13°37'4" E | Wiese oberhalb Kalkwerk Hermsdorf

H-274-PIR | HW 5622436 RW 33405401 50°44'46" N 13°39'33" E | Wiese am Fürstenzipfel

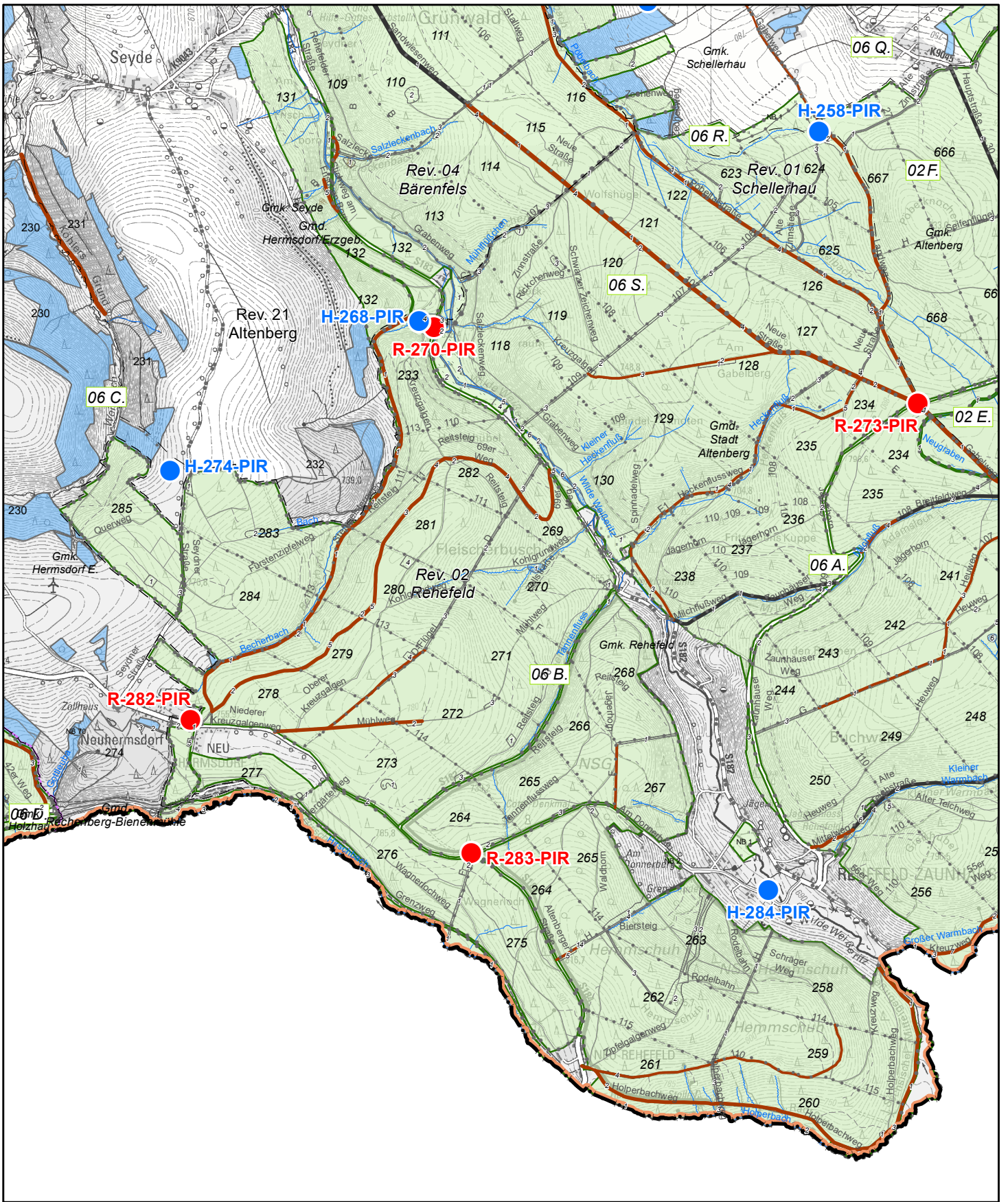
Rettungsnummer Rettungswagen | UTM-Koordinaten | geogr. Koordinaten | Beschreibung

R-16-FG | HW 5622592 RW 33400987 50°44'48" N 13°35'48" E | Kalkstraße - E-Flügel

R-21-FG | HW 5621602 RW 33403938 50°44'18" N 13°38'19" E | Teichtellenweg/Reitsteig

R-242-PIR | HW 5625969 RW 33401649 50°46'38" N 13°36'18" E | Kammstraße, Abzweig Schönfeld

R-243-PIR | HW 5625994 RW 33400834 50°46'38" N 13°35'36" E | Weichelmühle - Anfahrt über Kammstraße



Treffpunkte der Rettungskette

- Hubschrauber
- Rettungswagen
- H** - 16 - L
- R** - 26 - FG

<Art des Rettungspunktes> - <lfid. Nr.> - <Kreisrztel>

Herausgeber:
 Staatsbetrieb Sachsenforst, Geschäftsleitung
 Referat FGIS/Kartogr./Fernerk./Vermessung
 Bonnewitzer Str. 34
 01796 Pirna/OT Grupa
 Tel.: (03501)542-0 Fax: (03501)542-213
 e-Mail: poststelle.sbs@smul.sachsen.de
 Karte erstellt am: 07.11.2022
 Darstellung auf der Grundlage der DTK 1:25 000
 mit Genehmigung des © GeoSN 2022.

**Forstbezirk Bärenfels
 Revier 21 Altenberg**

Waldeigentumsarten

- Landeswald
- Privatwald

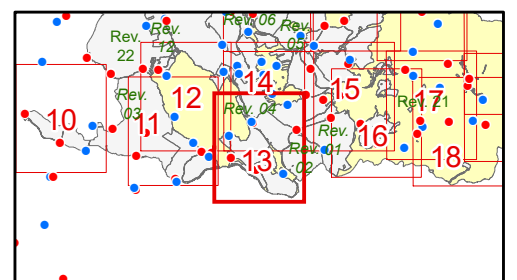
STAATSBETRIEB
 SACHSENFORST



Stichtag Rettungstreffpunkte 01.03.2022

Blatt 13 von 19

1 Zentimeter = 250 Meter



Rettungstreffpunkte des SBS

Stichtag Rettungstreffpunkte 01.03.2022

STAATSBETRIEB
SACHSENFORST



Forstbezirk 09 Bärenfels
Revier 21 Altenberg

Blatt 13 von 19

Rettungsnummer Hubschrauber | UTM-Koordinaten | geogr. Koordinaten | Beschreibung

H-254-PIR | HW 5624695 RW 33407698 50°46'0" N 13°41'28" E | Julius-Schmidt-Steig, Abt. 690

H-258-PIR | HW 5624069 RW 33408522 50°45'40" N 13°42'11" E | Flugplatz Schellerhau, Abt. 624

H-268-PIR | HW 5623155 RW 33406599 50°45'10" N 13°40'33" E | Becherbach gegenüber Zinnbrücke

H-274-PIR | HW 5622436 RW 33405401 50°44'46" N 13°39'33" E | Wiese am Fürstenzipfel

H-284-PIR | HW 5620417 RW 33408279 50°43'42" N 13°42'1" E | Ortslage Rehefeld am Abzweig Donnerberg

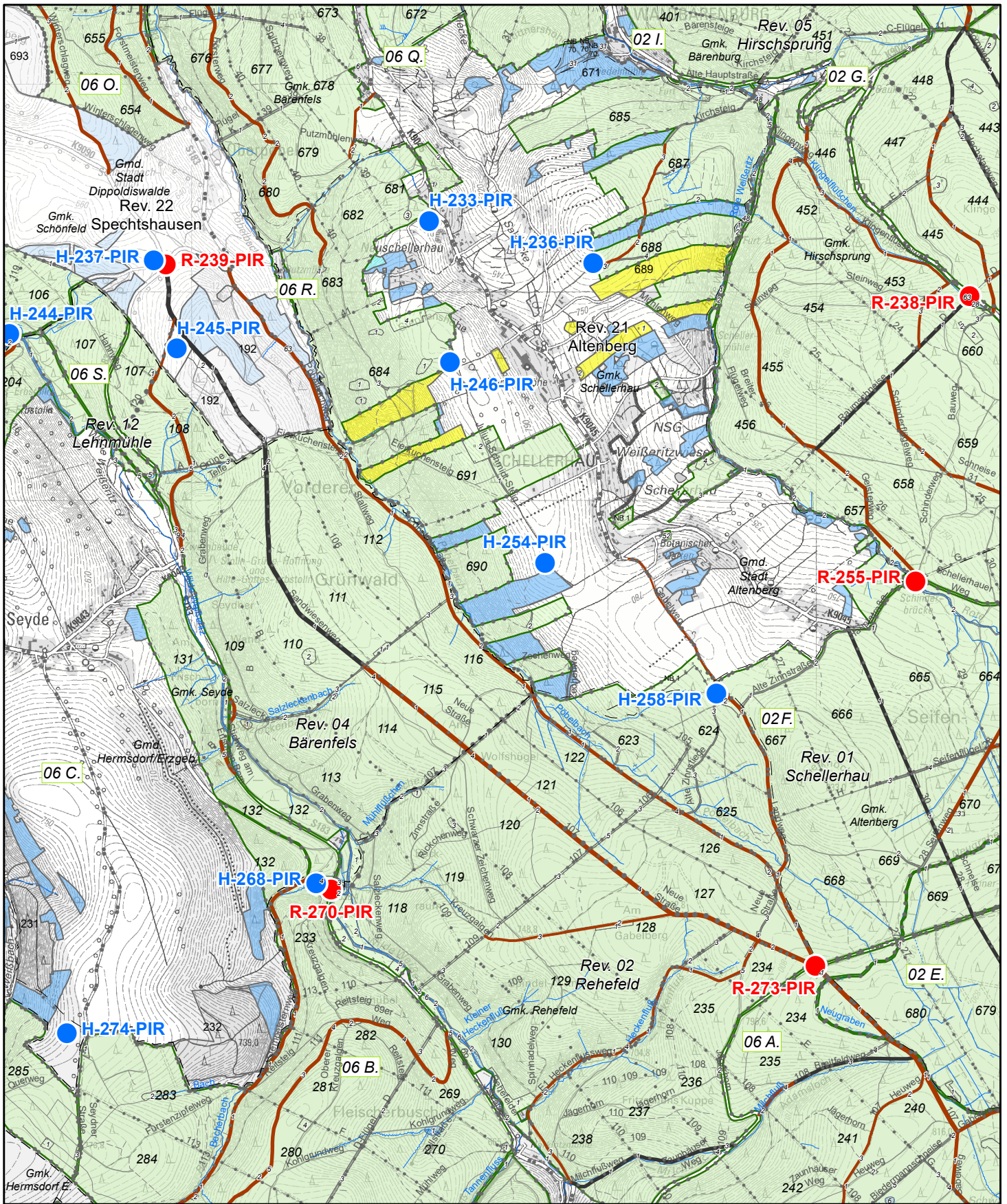
Rettungsnummer Rettungswagen | UTM-Koordinaten | geogr. Koordinaten | Beschreibung

R-270-PIR | HW 5623125 RW 33406670 50°45'9" N 13°40'37" E | Becherbachweg/Zinnbrücke, Straße Rehefeld-Seyde

R-273-PIR | HW 5622760 RW 33408998 50°44'58" N 13°42'36" E | Rehefelder Straße, Abzweig Pöbelbach/Gabelweg

R-282-PIR | HW 5621236 RW 33405500 50°44'7" N 13°39'39" E | Neuhermsdorf, Gaststätte Wettin

R-283-PIR | HW 5620597 RW 33406850 50°43'47" N 13°40'48" E | Abzweig nach Neurehefeld



Treffpunkte der Rettungskette

- Hubschrauber
- Rettungswagen
- H - 16 - L**
- R - 26 - FG**

<Art des Treffpunktes> - <Ild. Nr.> - <Kreisrüssel>

Herausgeber:
 Staatsbetrieb Sachsenforst, Geschäftsleitung
 Referat FGIS/Kartogr./Fernerk./Vermessung
 Bonnewitzer Str. 34
 01796 Pirna/OT Graupa
 Tel.: (03501)542-0 Fax: (03501)542-213
 e-Mail: poststelle.sbs@smul.sachsen.de
 Karte erstellt am: 07.11.2022
 Darstellung auf der Grundlage der DTK 1:25 000
 mit Genehmigung des © GeoSN 2022.

**Forstbezirk Bärenfels
 Revier 21 Altenberg**

Waldeigentumsarten

- Landeswald
- Treuhandwald
- Privatwald
- Kirchenwald

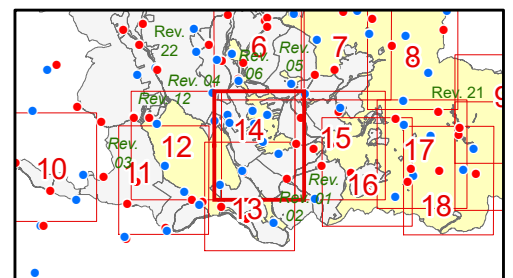
STAATSBETRIEB
 SACHSENFORST



Stichtag Rettungstreffpunkte 01.03.2022

Blatt 14 von 19

1 Zentimeter = 250 Meter



Forstbezirk 09 Bärenfels

Revier 21 Altenberg

Blatt 14 von 19

Rettungsnummer Hubschrauber | UTM-Koordinaten | geogr. Koordinaten | Beschreibung

H-233-PIR | HW 5626337 RW 33407142 50°46'53" N 13°40'58" E | Neu-Schellerhau, Abt. 681

H-236-PIR | HW 5626134 RW 33407930 50°46'47" N 13°41'39" E | Kirchsteig, Abt. 688

H-237-PIR | HW 5626148 RW 33405820 50°46'46" N 13°39'51" E | Abzweig Schönfeld, S183

H-244-PIR | HW 5625794 RW 33405125 50°46'34" N 13°39'16" E | Bierweg/Thieles-/Kempenmühle, Abt. 106

H-245-PIR | HW 5625724 RW 33405930 50°46'32" N 13°39'57" E | Wiese - Neue Straße, Abt. 192

H-246-PIR | HW 5625660 RW 33407242 50°46'31" N 13°41'4" E | Julius-Schmidt-Steig, Abt. 684

H-254-PIR | HW 5624695 RW 33407698 50°46'0" N 13°41'28" E | Julius-Schmidt-Steig, Abt. 690

H-258-PIR | HW 5624069 RW 33408522 50°45'40" N 13°42'11" E | Flugplatz Schellerhau, Abt. 624

H-268-PIR | HW 5623155 RW 33406599 50°45'10" N 13°40'33" E | Becherbach gegenüber Zinnbrücke

H-274-PIR | HW 5622436 RW 33405401 50°44'46" N 13°39'33" E | Wiese am Fürstenzipfel

Rettungsnummer Rettungswagen | UTM-Koordinaten | geogr. Koordinaten | Beschreibung

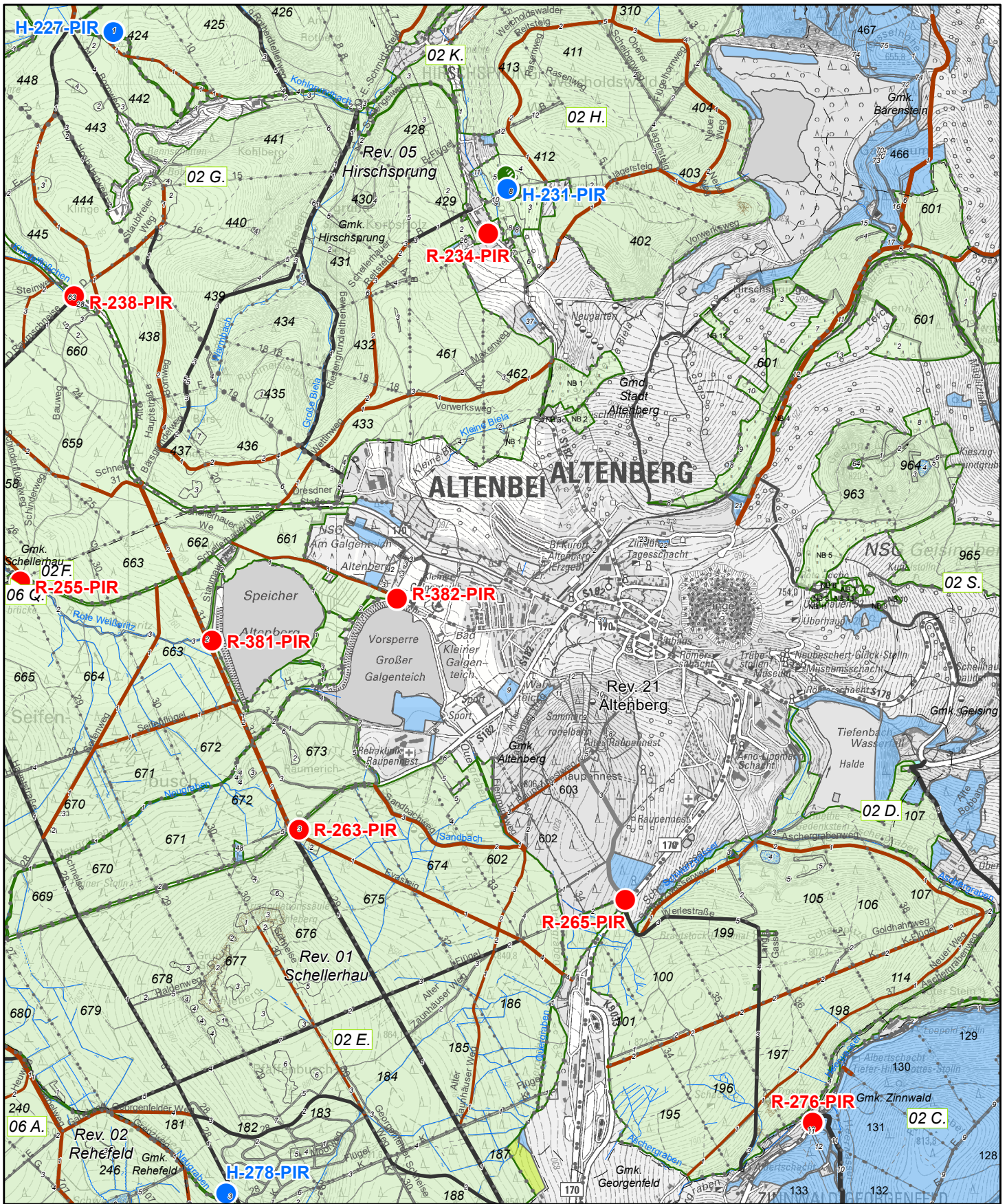
R-238-PIR | HW 5625975 RW 33409739 50°46'43" N 13°43'11" E | Parkplatz Raumschneise

R-239-PIR | HW 5626129 RW 33405878 50°46'45" N 13°39'54" E | Schönfelder Tor, Abzweig Neue Straße

R-255-PIR | HW 5624605 RW 33409479 50°45'58" N 13°42'59" E | An der Schinderbrücke

R-270-PIR | HW 5623125 RW 33406670 50°45'9" N 13°40'37" E | Becherbachweg/Zinnbrücke, Straße Rehefeld-Seyde

R-273-PIR | HW 5622760 RW 33408998 50°44'58" N 13°42'36" E | Rehefelder Straße, Abzweig Pöbelbach/Gabelweg



Treffpunkte der Rettungskette

- Hubschrauber
- Rettungswagen
- H** - 16 - L
- R** - 26 - FG

<Art des Rettungspunktes> - <fld. Nr.> - <Kreis Kürzel>

Herausgeber:
 Staatsbetrieb Sachsenforst, Geschäftsleitung
 Referat FGIS/Kartogr./Fernerk./Vermessung
 Bonnewitzer Str. 34
 01796 Pirna/OT Graupa
 Tel.: (03501)542-0 Fax: (03501)542-213
 e-Mail: poststelle.sbs@smul.sachsen.de
 Karte erstellt am: 07.11.2022
 Darstellung auf der Grundlage der DTK 1:25.000
 mit Genehmigung des © GeoSN 2022.

**Forstbezirk Bärenfels
 Revier 21 Altenberg**

Waldeigentumsarten

- Landeswald
- Bundeswald
- Privatwald
- Treuhandwald

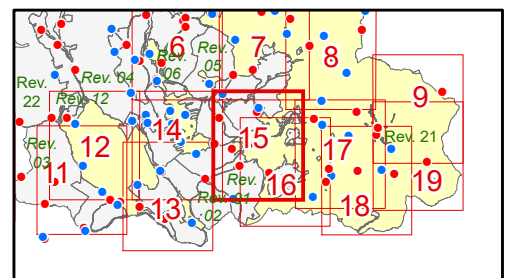
STAATSBETRIEB
 SACHSENFORST



Stichtag Rettungstreffpunkte 01.03.2022

Blatt 15 von 19

1 Zentimeter = 250 Meter



Forstbezirk 09 Bärenfels

Revier 21 Altenberg

Blatt 15 von 19

Rettungsnummer Hubschrauber | UTM-Koordinaten | geogr. Koordinaten | Beschreibung

H-227-PIR | HW 5627247 RW 33409928 50°47'24" N 13°43'20" E | Oberer Parkplatz Bobbahn

H-231-PIR | HW 5626493 RW 33411821 50°47'0" N 13°44'57" E | Altes Forstamt Altenberg

H-278-PIR | HW 5621667 RW 33410468 50°44'24" N 13°43'52" E | Schneise 28, ehemaliger Massenstartplatz

Rettungsnummer Rettungswagen | UTM-Koordinaten | geogr. Koordinaten | Beschreibung

R-234-PIR | HW 5626278 RW 33411728 50°46'54" N 13°44'52" E | Parkplatz Hirschsprung, Abteilung 429

R-238-PIR | HW 5625975 RW 33409739 50°46'43" N 13°43'11" E | Parkplatz Raumschneise

R-255-PIR | HW 5624605 RW 33409479 50°45'58" N 13°42'59" E | An der Schinderbrücke

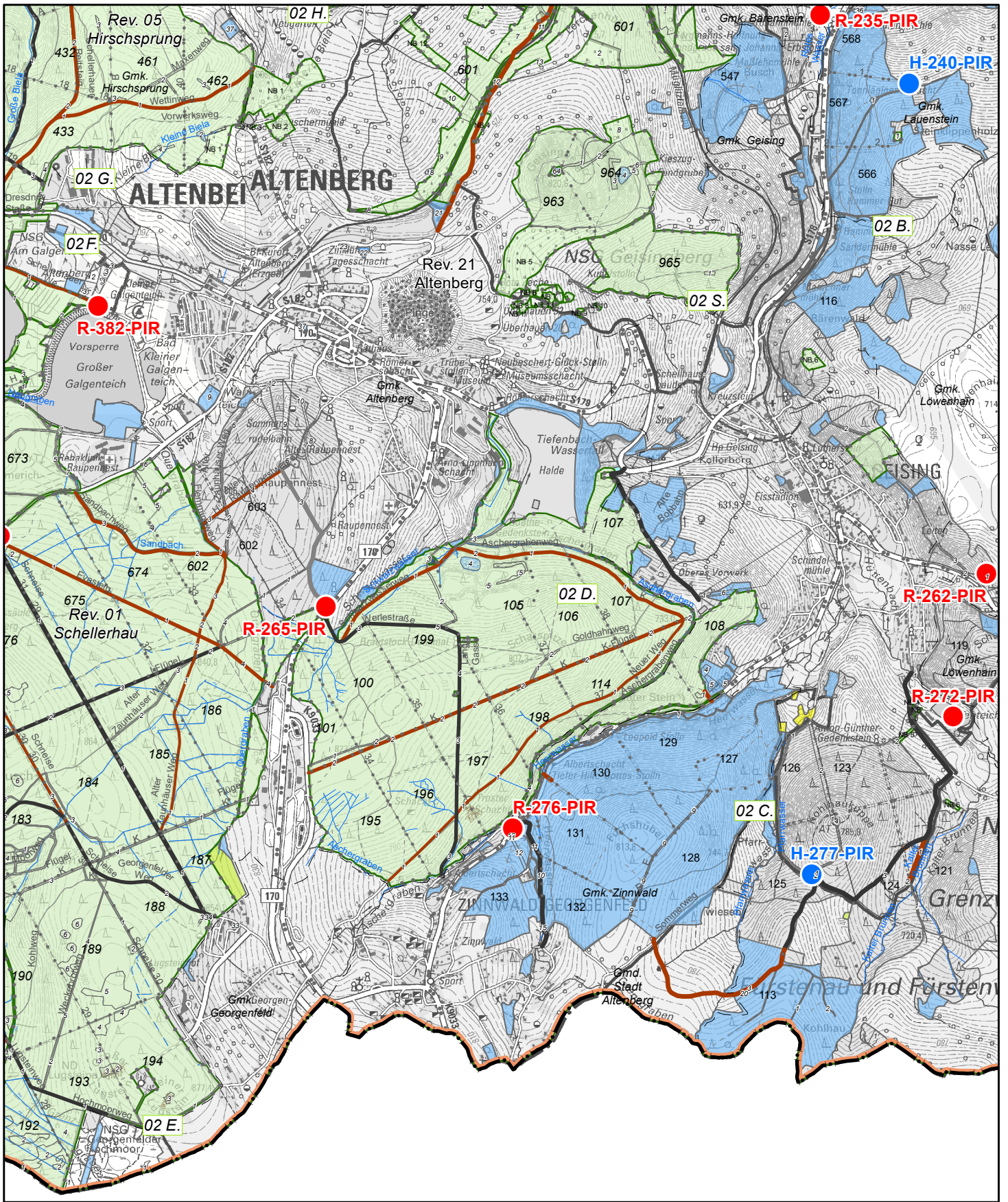
R-263-PIR | HW 5623415 RW 33410818 50°45'20" N 13°44'8" E | Parkplatz Kahleberg

R-265-PIR | HW 5623076 RW 33412387 50°45'10" N 13°45'29" E | Einmündung Raupennestweg

R-276-PIR | HW 5622007 RW 33413287 50°44'36" N 13°46'16" E | Parkplatz Besucherbergwerk Zinnwald Abt.197

R-381-PIR | HW 5624320 RW 33410400 50°45'49" N 13°43'46" E | Speicher Altenberg, Schneise 31

R-382-PIR | HW 5624523 RW 33411290 50°45'56" N 13°44'31" E | Vorsperre Großer Galgenteich, Schellerhauer Weg



Treffpunkte der Rettungskette

● Hubschrauber

● Rettungswagen

H - 16 - L
R - 26 - FG

<Art des Treffpunktes> - <fld. Nr.> - <Kreisrüssel>

Herausgeber:
Staatsbetrieb Sachsenforst, Geschäftsleitung
Referat FGIS/Kartogr./Fernerk./Vermessung
Bonnewitzer Str. 34
01796 Pirna/OT Grupa
Tel.: (03501)542-0 Fax: (03501)542-213
e-Mail: poststelle.sbs@smul.sachsen.de
Karte erstellt am: 07.11.2022
Darstellung auf der Grundlage der DTK 1:25 000
mit Genehmigung des © GeoSN 2022.

Forstbezirk Bärenfels
Revier 21 Altenberg

Waldeigentumsarten

- Landeswald
- Privatwald
- Kirchenwald
- Bundeswald
- Treuhandwald

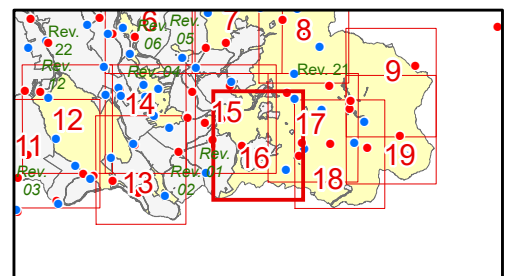
STAATSBETRIEB
SACHSENFORST



Stichtag Rettungstreffpunkte 01.03.2022

Blatt 16 von 19

1 Zentimeter = 250 Meter



Forstbezirk 09 Bärenfels

Revier 21 Altenberg

Blatt 16 von 19

Rettungsnummer Hubschrauber | UTM-Koordinaten | geogr. Koordinaten | Beschreibung

H-240-PIR | HW 5625594 RW 33415196 50°46'33" N 13°47'50" E | Küchenhau, Abt. 568

H-277-PIR | HW 5621786 RW 33414727 50°44'30" N 13°47'29" E | Kohlhaukuppe Naturschutzwiese

Rettungsnummer Rettungswagen | UTM-Koordinaten | geogr. Koordinaten | Beschreibung

R-235-PIR | HW 5625925 RW 33414766 50°46'44" N 13°47'28" E | Parkplatz, Wildpark Geising Abt.569

R-262-PIR | HW 5623236 RW 33415567 50°45'17" N 13°48'11" E | Parkplatz Leitenweg Abt. 118

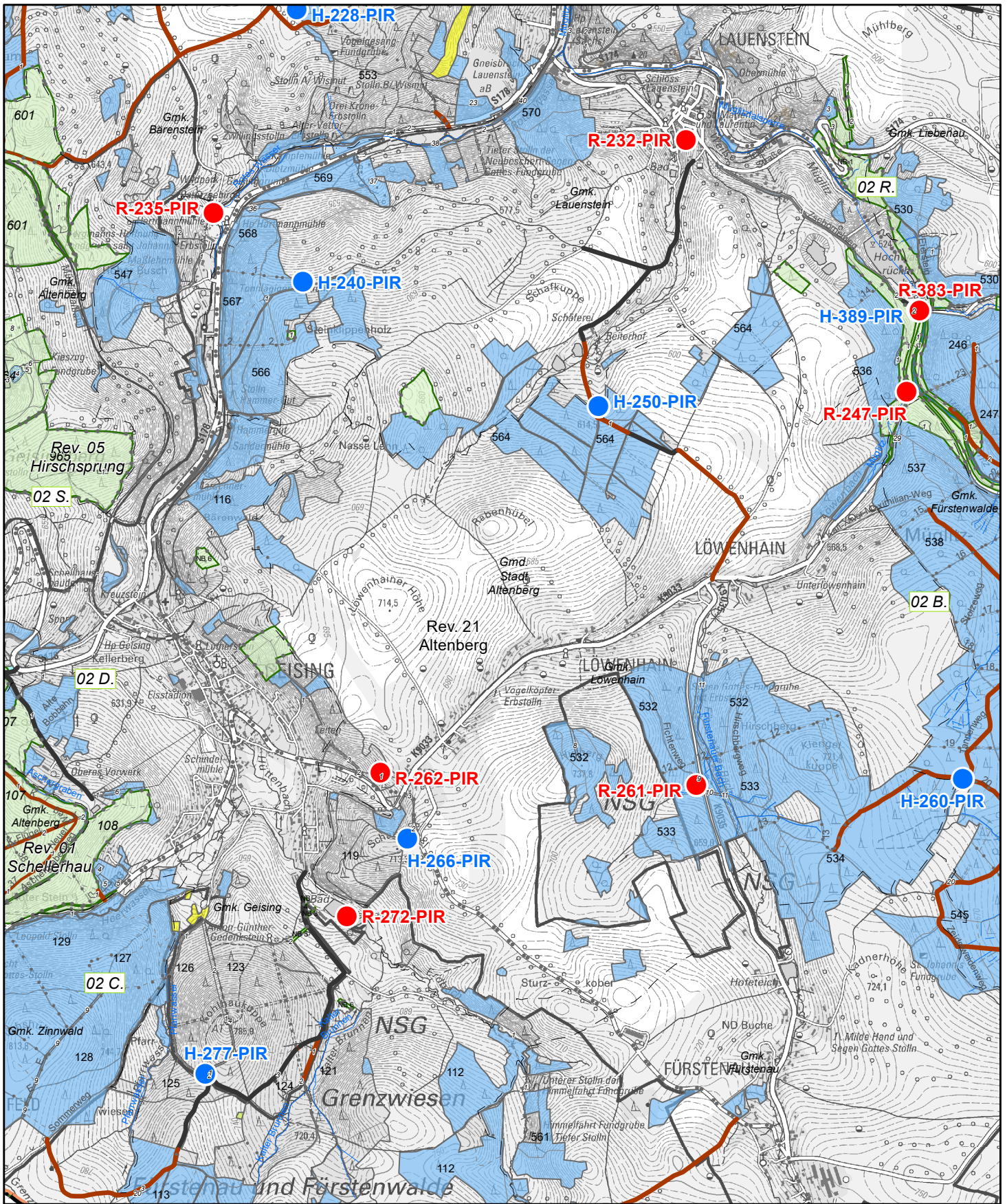
R-263-PIR | HW 5623415 RW 33410818 50°45'20" N 13°44'8" E | Parkplatz Kahleberg

R-265-PIR | HW 5623076 RW 33412387 50°45'10" N 13°45'29" E | Einmündung Raupennestweg

R-272-PIR | HW 5622546 RW 33415407 50°44'55" N 13°48'3" E | Parkplatz Hüttenteich Geising (Bad) Abt. 119

R-276-PIR | HW 5622007 RW 33413287 50°44'36" N 13°46'16" E | Parkplatz Besucherbergwerk Zinnwald Abt.197

R-382-PIR | HW 5624523 RW 33411290 50°45'56" N 13°44'31" E | Vorsperre Großer Galgenteich, Schellerhauer Weg



Treffpunkte der Rettungskette

- Hubschrauber
- Rettungswagen
- H - 16 - L**
- R - 26 - FG**

<Art des Treffpunktes> - <fld. Nr.> - <Kürzel>

Herausgeber:
 Staatsbetrieb Sachsenforst, Geschäftsleitung
 Referat FGIS/Kartogr./Fernerk./Vermessung
 Bonnewitzer Str. 34
 01796 Pirna/OT Grupa
 Tel.: (03501)542-0 Fax: (03501)542-213
 e-Mail: poststelle.sbs@smul.sachsen.de
 Karte erstellt am: 07.11.2022
 Darstellung auf der Grundlage der DTK 1:25 000
 mit Genehmigung des © GeoSN 2022.

**Forstbezirk Bärenfels
 Revier 21 Altenberg**

Waldeigentumsarten

- Landeswald
- Treuhandwald
- Privatwald
- Kirchenwald
- Bundeswald

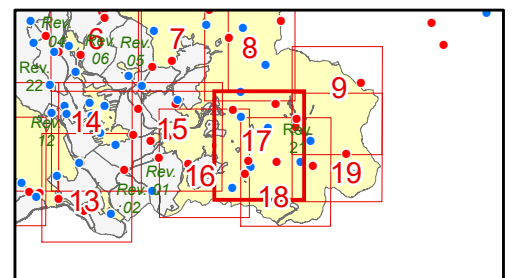
STAATSBETRIEB
 SACHSENFORST



Stichtag Rettungstreffpunkte 01.03.2022

Blatt 17 von 19

1 Zentimeter = 250 Meter



Forstbezirk 09 Bärenfels

Revier 21 Altenberg

Blatt 17 von 19

Rettungsnummer Hubschrauber | UTM-Koordinaten | geogr. Koordinaten | Beschreibung

H-228-PIR | HW 5626904 RW 33415166 50°47'16" N 13°47'47" E | Sachsenhöhe Abt. 551

H-240-PIR | HW 5625594 RW 33415196 50°46'33" N 13°47'50" E | Küchenhau, Abt. 568

H-250-PIR | HW 5624994 RW 33416616 50°46'15" N 13°49'3" E | Schäferei Lauenstein Abt. 564

H-260-PIR | HW 5623206 RW 33418365 50°45'18" N 13°50'34" E | Kreuzung Kalkhaufen -Tannenweg Abt. 542

H-266-PIR | HW 5622916 RW 33415697 50°45'7" N 13°48'18" E | Lagerplatz Schauhübel Abt. 119

H-277-PIR | HW 5621786 RW 33414727 50°44'30" N 13°47'29" E | Kohlhaukuppe Naturschutzwiese

H-389-PIR | HW 5625456 RW 33418150 50°46'30" N 13°50'21" E | Bereich Stauwurzel
Hochwasserrückhaltebecken Lauenstein, Schafbrücke Abzweig Zschörnelweg

Rettungsnummer Rettungswagen | UTM-Koordinaten | geogr. Koordinaten | Beschreibung

R-232-PIR | HW 5626275 RW 33417035 50°46'56" N 13°49'23" E | Friedhof Lauenstein

R-235-PIR | HW 5625925 RW 33414766 50°46'44" N 13°47'28" E | Parkplatz, Wildpark Geising Abt.569

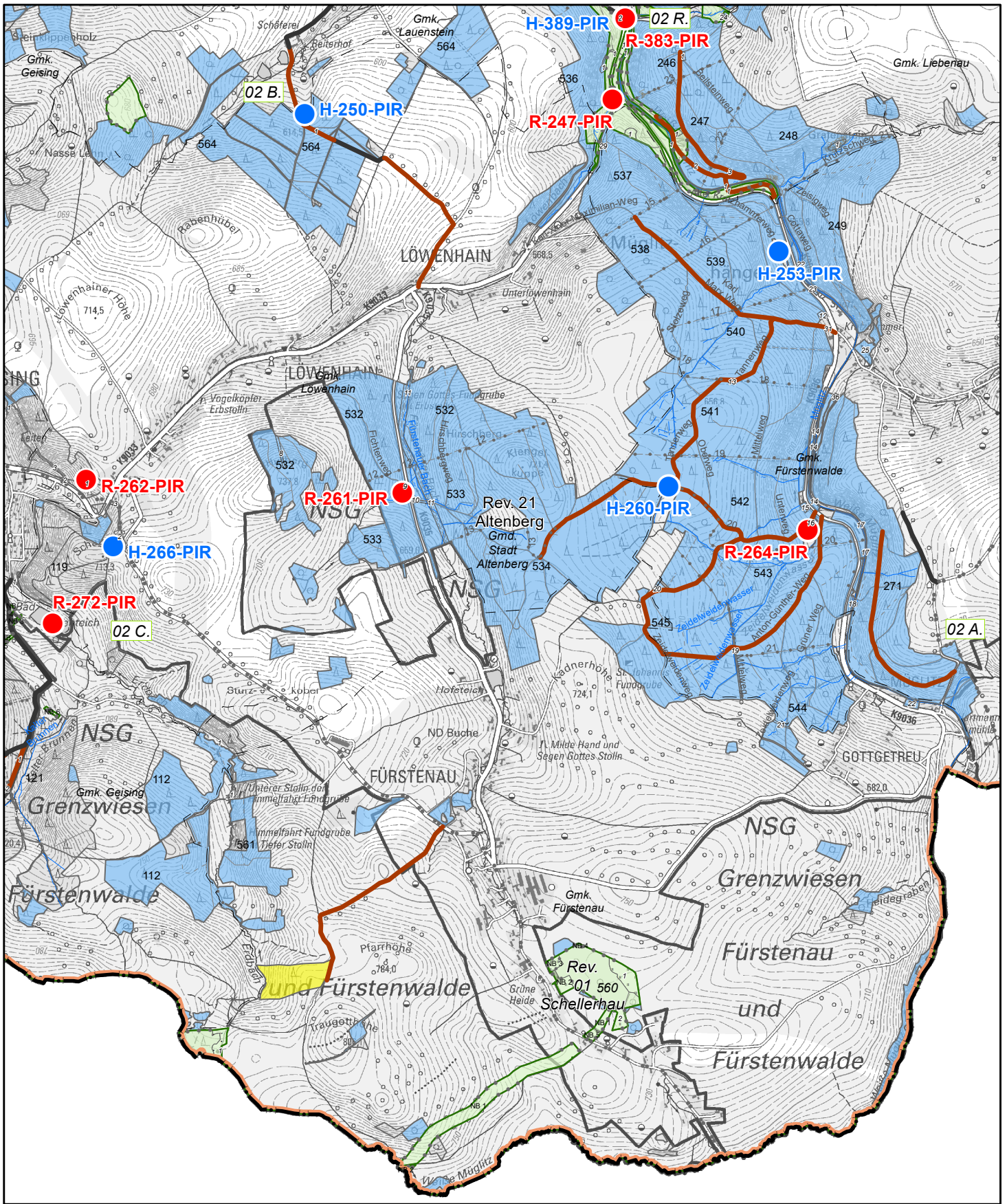
R-247-PIR | HW 5625064 RW 33418096 50°46'18" N 13°50'18" E | Schutzhütte Löwenhain

R-261-PIR | HW 5623176 RW 33417086 50°45'16" N 13°49'28" E | Todteich, Löwenhain/Fürstenau

R-262-PIR | HW 5623236 RW 33415567 50°45'17" N 13°48'11" E | Parkplatz Leitenweg Abt. 118

R-272-PIR | HW 5622546 RW 33415407 50°44'55" N 13°48'3" E | Parkplatz Hüttenteich Geising (Bad) Abt. 119

R-383-PIR | HW 5625455 RW 33418158 50°46'30" N 13°50'21" E | Bereich Stauwurzel
Hochwasserrückhaltebecken Lauenstein, Schafbrücke Abzweig Zschörnelweg



Treffpunkte der Rettungskette

● Hubschrauber

● Rettungswagen

H - 16 - L

R - 26 - FG

<Art des Rettungspunktes> - <lfid. Nr.> - <Kürzel>

Herausgeber:
 Staatsbetrieb Sachsenforst, Geschäftsleitung
 Referat FGIS/Kartogr./Fernerk./Vermessung
 Bonnewitzer Str. 34
 01796 Pirna/OT Grupa
 Tel.: (03501)542-0 Fax: (03501)542-213
 e-Mail: poststelle.sbs@smul.sachsen.de
 Karte erstellt am: 07.11.2022
 Darstellung auf der Grundlage der DTK 1:25 000
 mit Genehmigung des © GeoSN 2022.

**Forstbezirk Bärenfels
 Revier 21 Altenberg**

Waldeigentumsarten

- Landeswald
- Kirchenwald
- Privatwald

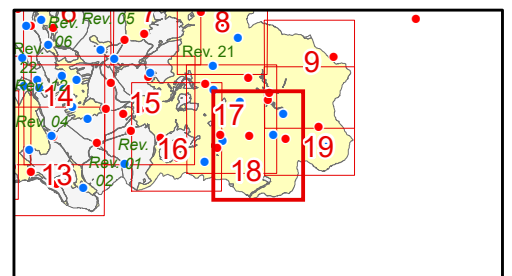
STAATSBETRIEB
 SACHSENFORST



Stichtag Rettungstreffpunkte 01.03.2022

Blatt 18 von 19

1 Zentimeter = 250 Meter



Forstbezirk 09 Bärenfels

Revier 21 Altenberg

Blatt 18 von 19

Rettungsnummer Hubschrauber | UTM-Koordinaten | geogr. Koordinaten | Beschreibung

H-250-PIR | HW 5624994 RW 33416616 50°46'15" N 13°49'3" E | Schäferei Lauenstein Abt. 564

H-253-PIR | HW 5624335 RW 33418895 50°45'54" N 13°50'60" E | Jagdplatz Abt. 539

H-260-PIR | HW 5623206 RW 33418365 50°45'18" N 13°50'34" E | Kreuzung Kalkhaufen -Tannenweg Abt. 542

H-266-PIR | HW 5622916 RW 33415697 50°45'7" N 13°48'18" E | Lagerplatz Schauhübel Abt. 119

H-389-PIR | HW 5625456 RW 33418150 50°46'30" N 13°50'21" E | Bereich Stauwurzel
Hochwasserrückhaltebecken Lauenstein, Schafbrücke Abzweig Zschörnelweg

Rettungsnummer Rettungswagen | UTM-Koordinaten | geogr. Koordinaten | Beschreibung

R-247-PIR | HW 5625064 RW 33418096 50°46'18" N 13°50'18" E | Schutzhütte Löwenhain

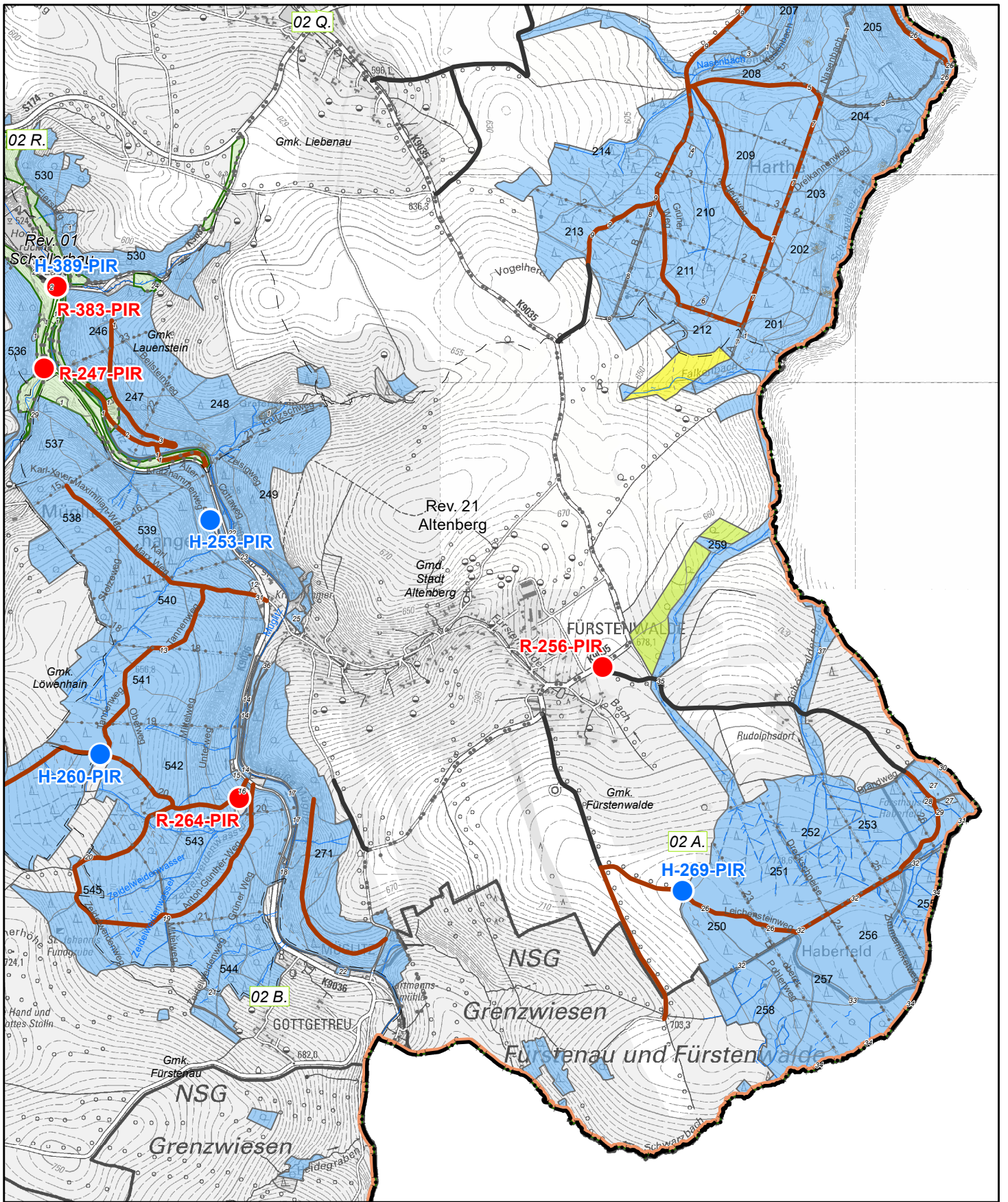
R-261-PIR | HW 5623176 RW 33417086 50°45'16" N 13°49'28" E | Todteich, Löwenhain/Fürstenau

R-262-PIR | HW 5623236 RW 33415567 50°45'17" N 13°48'11" E | Parkplatz Leitenweg Abt. 118

R-264-PIR | HW 5622996 RW 33419035 50°45'11" N 13°51'8" E | Rehnhäusel

R-272-PIR | HW 5622546 RW 33415407 50°44'55" N 13°48'3" E | Parkplatz Hüttenteich Geising (Bad) Abt. 119

R-383-PIR | HW 5625455 RW 33418158 50°46'30" N 13°50'21" E | Bereich Stauwurzel
Hochwasserrückhaltebecken Lauenstein, Schafbrücke Abzweig Zschörnelweg



Treffpunkte der Rettungskette

● Hubschrauber

● Rettungswagen

H - 16 - L
R - 26 - FG

<Art des Rettungspunktes> - <lfid. Nr.> - <Reiskürzel>

Herausgeber:
 Staatsbetrieb Sachsenforst, Geschäftsleitung
 Referat FGIS/Kartogr./Fernerk./Vermessung
 Bonnewitzer Str. 34
 01796 Pirna/OT Grupa
 Tel.: (03501)542-0 Fax: (03501)542-213
 e-Mail: poststelle.sbs@smul.sachsen.de
 Karte erstellt am: 07.11.2022
 Darstellung auf der Grundlage der DTK 1:25.000
 mit Genehmigung des © GeoSN 2022.

Forstbezirk Bärenfels Revier 21 Altenberg

Waldeigentumsarten

Landeswald Bundeswald
 Privatwald Kirchenwald

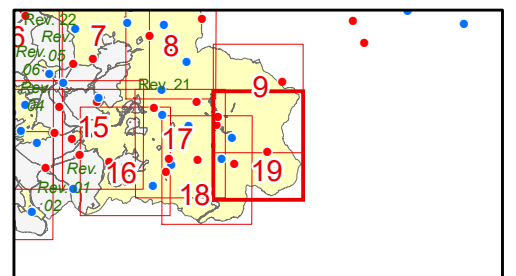
STAATSBETRIEB
 SACHSENFORST



Stichtag Rettungstreffpunkte 01.03.2022

Blatt 19 von 19

1 Zentimeter = 250 Meter



Forstbezirk 09 Bärenfels

Revier 21 Altenberg

Blatt 19 von 19

Rettungsnummer Hubschrauber | UTM-Koordinaten | geogr. Koordinaten | Beschreibung

H-253-PIR | HW 5624335 RW 33418895 50°45'54" N 13°50'60" E | Jagdplatz Abt. 539

H-260-PIR | HW 5623206 RW 33418365 50°45'18" N 13°50'34" E | Kreuzung Kalkhaufen -Tannenweg Abt. 542

H-269-PIR | HW 5622551 RW 33421168 50°44'58" N 13°52'57" E | Wiese am Haberfeld

H-389-PIR | HW 5625456 RW 33418150 50°46'30" N 13°50'21" E | Bereich Stauwurzel
Hochwasserrückhaltebecken Lauenstein, Schafbrücke Abzweig Zschörnelweg

Rettungsnummer Rettungswagen | UTM-Koordinaten | geogr. Koordinaten | Beschreibung

R-247-PIR | HW 5625064 RW 33418096 50°46'18" N 13°50'18" E | Schutzhütte Löwenhain

R-256-PIR | HW 5623626 RW 33420784 50°45'32" N 13°52'37" E | Zollhaus Fürstenwalde

R-264-PIR | HW 5622996 RW 33419035 50°45'11" N 13°51'8" E | Rehnhäusel

R-383-PIR | HW 5625455 RW 33418158 50°46'30" N 13°50'21" E | Bereich Stauwurzel
Hochwasserrückhaltebecken Lauenstein, Schafbrücke Abzweig Zschörnelweg