

# Alarmplan – Rettungskette

Stichtag Rettungstreffpunkte 01.03.2022

Anlage 4 Kartenblätter

## Wer soll alarmiert werden?

### Notruf:

- |  |                        |      |
|--|------------------------|------|
| 1. <b>Notruf</b>                                 | <b>112</b>             | oder |
| 2. Integrierte Regionalleitstelle Leipzig (IRLS) | +49 (0)341 55 004 3611 | oder |
| 3. <b>Polizei</b>                                | <b>110</b>             |      |

## Welche Angaben sind erforderlich?

1. Nennung des Codewortes „FORST“
2. Wo ist der Unfallort?
3. Was ist geschehen?
4. Wie viele Verletzte?
5. Welche Verletzungen?
6. Wer ruft an?
7. Wo ist der Treffpunkt für Rettungsfahrzeuge / Notarzt?
8. Informieren Sie die Leitstelle über die Erreichbarkeit des Verletzten.



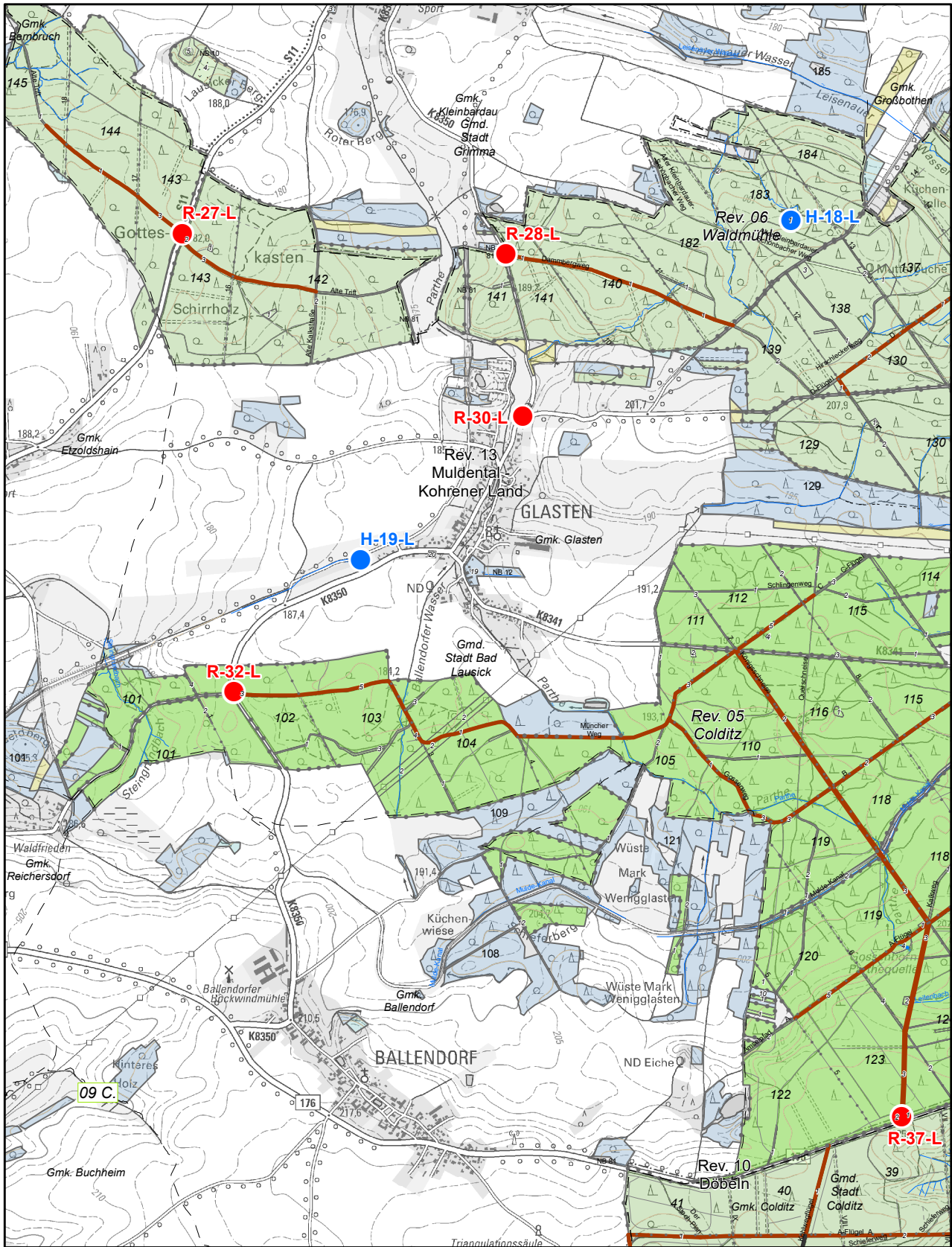
**Achtung!**  
**Die Rettungsleitstelle beendet das Gespräch!**  
**Legen Sie nicht gleich auf!**  
**Warten Sie auf eventuelle Rückfragen!**  
**Bewahren Sie Ruhe!**

### Information:

- |  |               |      |                |
|--|---------------|------|----------------|
| 1. Zuständiger Revierleiter Jan Wolfram              | 034381 554 17 | oder | 0173 37 10 250 |
| 2. Forstbezirk (Dienstzeit)                          | 0341 860 800  |      |                |
| 3. Diensthabende/r Forstbezirk (Bereitschaftsdienst) | 0341 860 8066 |      |                |

Organisieren Sie ausreichend Hilfskräfte, falls der Verletzte unter ärztlicher Aufsicht transportiert werden muss.

Falls die Hilfskräfte nicht durch Beschäftigte des Forstbezirkes abgesichert werden können, fordern Sie über die Leitstelle Hilfskräfte an. (Feuerwehr oder Bergrettung)



**Treffpunkte der Rettungskette**

- Hubschrauber
- Rettungswagen

**H - 16 - L**  
**R - 26 - FG**

<Art des Rettungspunktes> - <Ild. Nr.> - <Kreisrürzel>

Herausgeber:  
 Staatsbetrieb Sachsenforst, Geschftsleitung  
 Referat FGIS/Kartogr./Fernerk./Vermessung  
 Bonnewitzer Str. 34  
 01796 Pirna/OT Graupa  
 Tel.: (03501)542-0 Fax: (03501)542-213  
 e-Mail: poststelle.sbs@smul.sachsen.de

Darstellung auf der Grundlage der DTK 1:25 000  
 mit Genehmigung des © GeoSN 2022.

**Forstbezirk Leipzig  
 Revier 05 Colditz**

**Waldeigentumsarten**

- |   |   |
|---|---|
| <span style="color: green;">■</span> Landeswald | <span style="color: cyan;">■</span> Treuhandwald  |
| <span style="color: blue;">■</span> Privatwald  | <span style="color: yellow;">■</span> Kirchenwald |

Stichtag Rettungstreffpunkte 01.03.2022

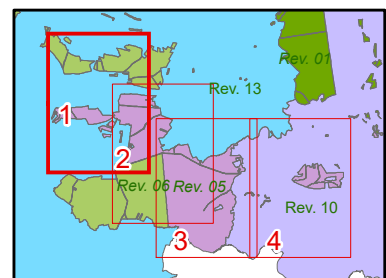
Blatt 1 von 4

1 Zentimeter = 250 Meter

STAATSBETRIEB  
 SACHSENFORST



Freistaat  
 SACHSEN



# Rettungstreffpunkte des SBS

Stichtag Rettungstreffpunkte 01.03.2022

STAATSBETRIEB  
SACHSENFORST



Forstbezirk 03 Leipzig  
Revier 05 Colditz

Blatt 1 von 4

## Rettungsnummer Hubschrauber | UTM-Koordinaten | geogr. Koordinaten | Beschreibung

H-18-L | HW 5671357 RW 33340474 51°10'17" N 12°43'5" E | Gemarkung Glasten, Glastener Forst, Abteilung 183, Wildacker

H-19-L | HW 5669853 RW 33338564 51°9'26" N 12°41'29" E | Sportplatz Glasten

## Rettungsnummer Rettungswagen | UTM-Koordinaten | geogr. Koordinaten | Beschreibung

R-27-L | HW 5671300 RW 33337773 51°10'12" N 12°40'46" E | S11 Kleinbardauer Hauptstraße (Etzoldshain - Kleinbardau), Abzweig Alte Trift

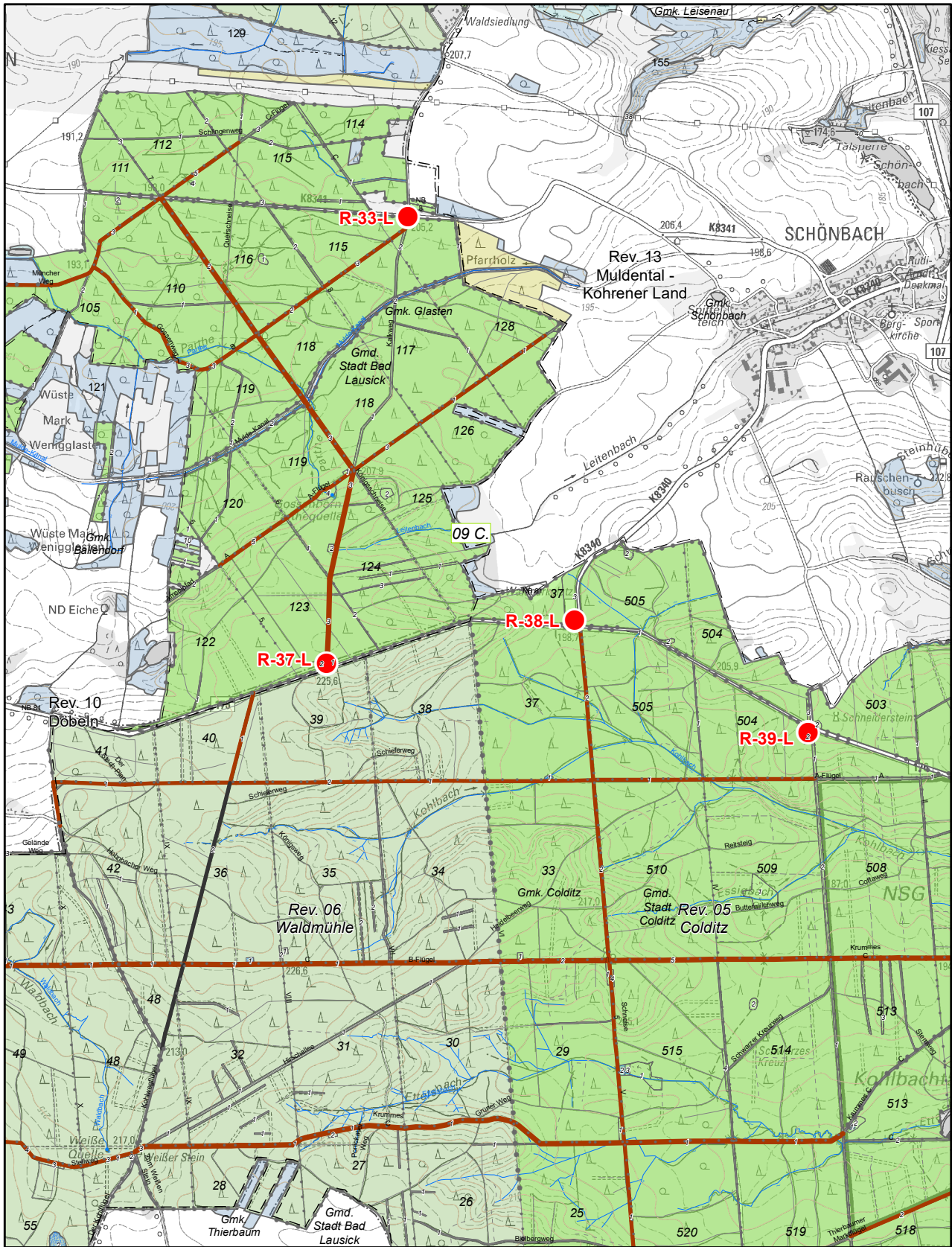
R-28-L | HW 5671208 RW 33339209 51°10'11" N 12°42'0" E | K8350 Glasten ... Kleinbardau (Einmündung re. - Dambergweg-)

R-30-L | HW 5670487 RW 33339283 51°9'48" N 12°42'5" E | Glasten, K8350 Große Seite, nördlicher Ortsausgang, Abzweig Richtung Großbothen

R-32-L | HW 5669266 RW 33338001 51°9'7" N 12°41'1" E | K8350 Lausicker Straße, Abzweig Müncherweg

R-37-L | HW 5667381 RW 33340966 51°8'9" N 12°43'36" E | B176, Abzweig Kalkweg, Parkplatz Parthequelle, Feuerlöschteich





**Treffpunkte der Rettungskette**

- Hubschrauber
- Rettungswagen

**H - 16 - L**  
**R - 26 - FG**

<Art des Rettungspunktes> - <Ild. Nr.> - <Kreisrüssel>

Herausgeber:  
 Staatsbetrieb Sachsenforst, Geschäftsleitung  
 Referat FGIS/Kartogr./Fernerk./Vermessung  
 Bonnewitzer Str. 34  
 01796 Pirna/OT Graupa  
 Tel.: (03501)542-0 Fax: (03501)542-213  
 e-Mail: poststelle.sbs@smul.sachsen.de

Darstellung auf der Grundlage der DTK 1:25 000  
 mit Genehmigung des © GeoSN 2022.

**Forstbezirk Leipzig  
 Revier 05 Colditz**

**Waldeigentumsarten**

- Landeswald
- Treuhandwald
- Privatwald
- Kirchenwald

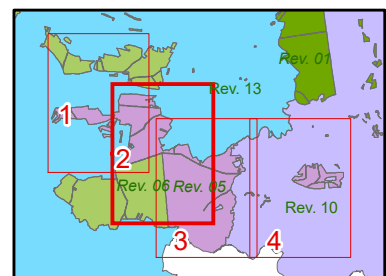
STAATSBETRIEB  
 SACHSENFORST



Stichtag Rettungstreffpunkte 01.03.2022

Blatt 2 von 4

1 Zentimeter = 250 Meter



# Rettungstreffpunkte des SBS

Stichtag Rettungstreffpunkte 01.03.2022

STAATSBETRIEB  
SACHSENFORST



Forstbezirk 03 Leipzig  
Revier 05 Colditz

Blatt 2 von 4

## Rettungsnummer Rettungswagen | UTM-Koordinaten | geogr. Koordinaten | Beschreibung

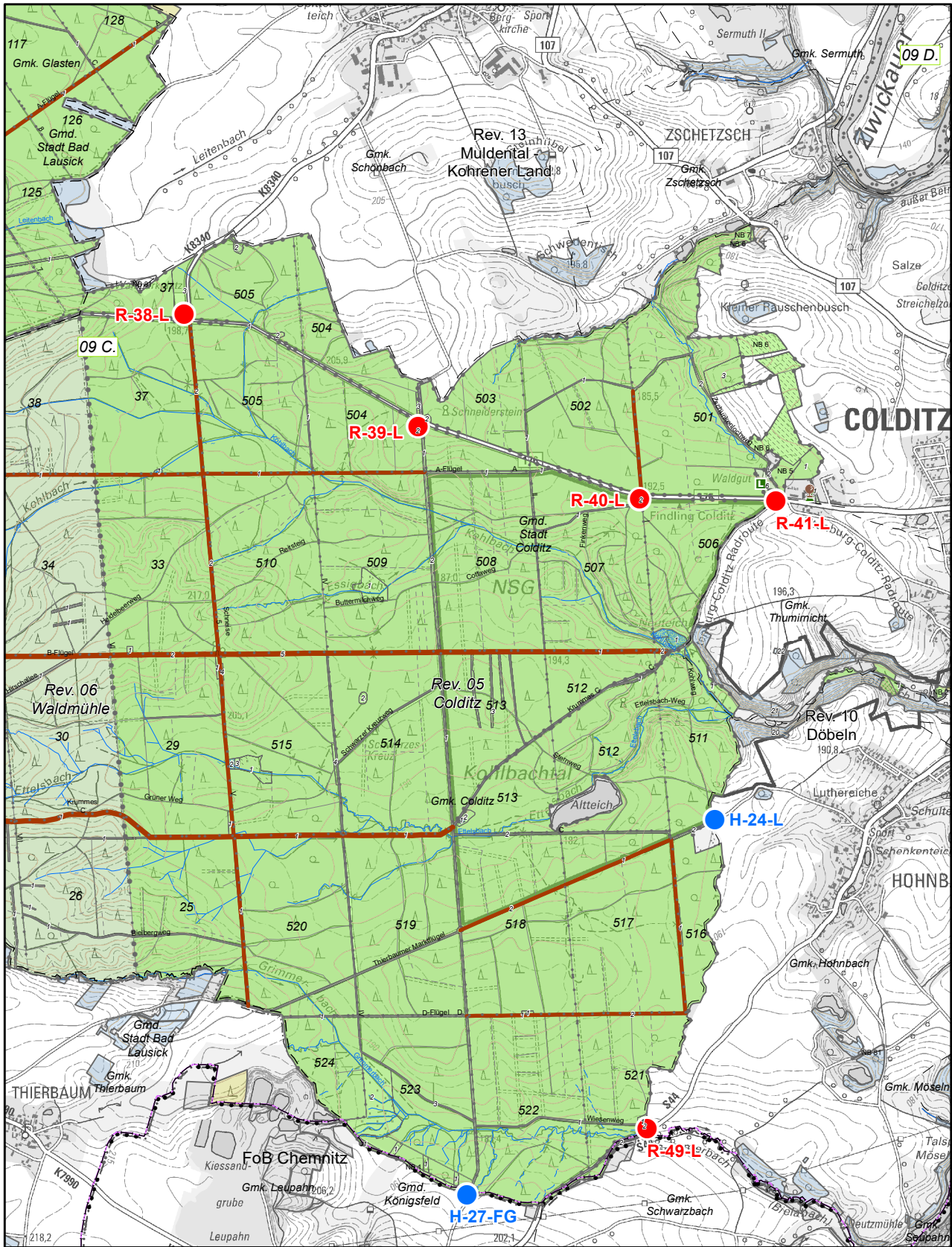
R-33-L | HW 5669364 RW 33341328 51°9'13" N 12°43'52" E | Gemarkung Glasten, K8341 Schönbacher Straße, Abzweig Kalkweg

R-37-L | HW 5667381 RW 33340966 51°8'9" N 12°43'36" E | B176, Abzweig Kalkweg, Parkplatz Parthequelle, Feuerlöschteich

R-38-L | HW 5667573 RW 33342067 51°8'16" N 12°44'33" E | B176, Abzweig K8340, Waldparkplatz

R-39-L | HW 5667075 RW 33343103 51°8'1" N 12°45'27" E | B176, Abzweig Birkenallee Schneise 3, Parkplatz





**Treffpunkte der Rettungskette**

- Hubschrauber
- Rettungswagen

**H - 16 - L**  
**R - 26 - FG**

<Art des Rettungspunktes> - <Ifr. Nr.> - <Kreiskürzel>

Herausgeber:  
 Staatsbetrieb Sachsenforst, Geschäftsleitung  
 Referat FGIS/Kartogr./Fernerk./Vermessung  
 Bonnewitzer Str. 34  
 01796 Pirna/OT Graupa  
 Tel.: (03501)542-0 Fax: (03501)542-213  
 e-Mail: poststelle.sbs@smul.sachsen.de  
 Darstellung auf der Grundlage der DTK 1:25 000  
 mit Genehmigung des © GeoSN 2022.

**Forstbezirk Leipzig  
 Revier 05 Colditz**

**Waldeigentumsarten**

- Landeswald ■ Kirchenwald
- Privatwald

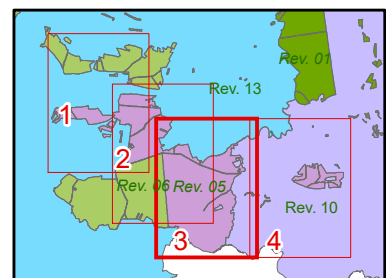
STAATSBETRIEB  
 SACHSENFORST



Stichtag Rettungstreffpunkte 01.03.2022

Blatt 3 von 4

1 Zentimeter = 250 Meter



# Rettungstreffpunkte des SBS

Stichtag Rettungstreffpunkte 01.03.2022

STAATSBETRIEB  
SACHSENFORST



Forstbezirk 03 Leipzig  
Revier 05 Colditz

Blatt 3 von 4

## Rettungsnummer Hubschrauber | UTM-Koordinaten | geogr. Koordinaten | Beschreibung

H-24-L | HW 5665332 RW 33344422 51°7'6" N 12°46'37" E | Gemarkung Colditz, Thierbaumer Marktflügel, Abzweig Kohlbachweg

H-27-FG | HW 5663665 RW 33343321 51°6'11" N 12°45'43" E | Waldkante nördlich von Leupahn, Feld an der Birkenallee

## Rettungsnummer Rettungswagen | UTM-Koordinaten | geogr. Koordinaten | Beschreibung

R-38-L | HW 5667573 RW 33342067 51°8'16" N 12°44'33" E | B176, Abzweig K8340, Waldparkplatz

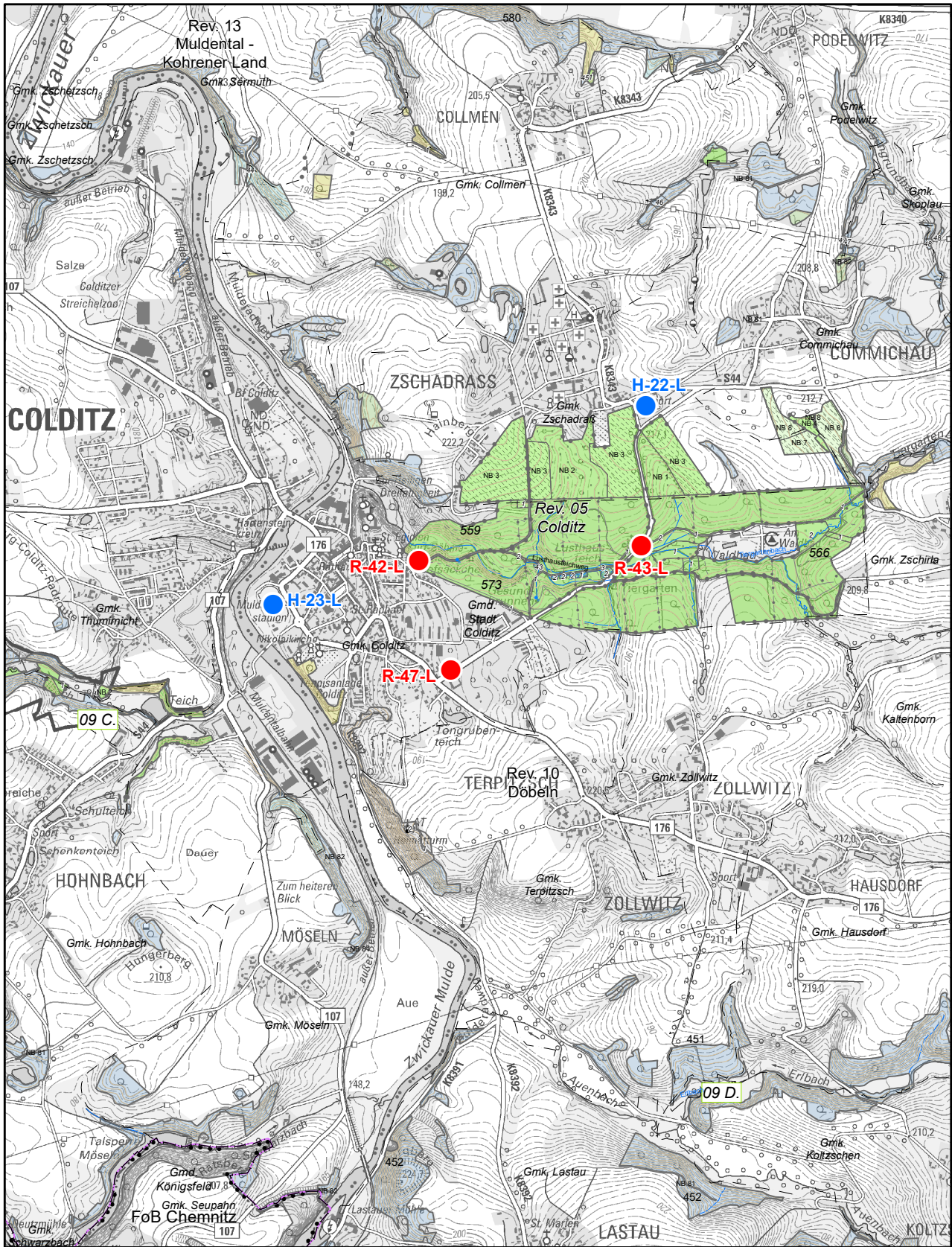
R-39-L | HW 5667075 RW 33343103 51°8'1" N 12°45'27" E | B176, Abzweig Birkenallee Schneise 3, Parkplatz

R-40-L | HW 5666752 RW 33344088 51°7'52" N 12°46'18" E | B176 Lausicker Straße, Abzweig Reitsteig/Schneise 1, Cottaplatz

R-41-L | HW 5666744 RW 33344693 51°7'52" N 12°46'49" E | B176 Lausicker Straße, Ortsausgang Colditz, OT Waldgut, Abzweig Waldgutweg

R-49-L | HW 5663958 RW 33344121 51°6'21" N 12°46'24" E | S44 Leupahn - Hohnbach, Abzweig Wiesenweg, Parkplatz am Wald





### Treffpunkte der Rettungskette

- Hubschrauber
- Rettungswagen
- H - 16 - L**
- R - 26 - FG**

<Art des Rettungspunktes> - <Ild. Nr.> - <Kreisrüssel>

Herausgeber:  
 Staatsbetrieb Sachsenforst, Geschäftsleitung  
 Referat FGIS/Kartogr./Fernerk./Vermessung  
 Bonnewitzer Str. 34  
 01796 Pira/OT Graupa  
 Tel.: (03501)542-0 Fax: (03501)542-213  
 e-Mail: poststelle.sbs@smul.sachsen.de

Darstellung auf der Grundlage der DTK 1:25 000  
 mit Genehmigung des © GeoSN 2022.

### Forstbezirk Leipzig Revier 05 Colditz

#### Waldeigentumsarten

- Landeswald
- Treuhandwald
- Privatwald
- Kirchenwald

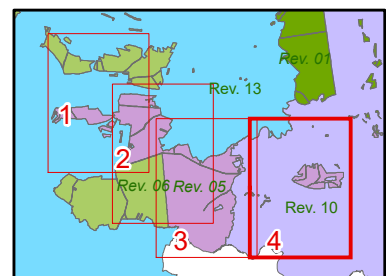
STAATSBETRIEB  
 SACHSENFORST



Stichtag Rettungstreffpunkte 01.03.2022

Blatt 4 von 4

1 Zentimeter = 250 Meter





# Rettungstreffpunkte des SBS

Stichtag Rettungstreffpunkte 01.03.2022

STAATSBETRIEB  
SACHSENFORST



Forstbezirk 03 Leipzig  
Revier 05 Colditz

Blatt 4 von 4

## Rettungsnummer Hubschrauber | UTM-Koordinaten | geogr. Koordinaten | Beschreibung

H-22-L | HW 5667169 RW 33347825 51°8'9" N 12°49'29" E | Sportplatz Zschadras

H-23-L | HW 5666284 RW 33346171 51°7'38" N 12°48'6" E | Colditz, Muldenstadion

## Rettungsnummer Rettungswagen | UTM-Koordinaten | geogr. Koordinaten | Beschreibung

R-42-L | HW 5666478 RW 33346818 51°7'45" N 12°48'39" E | Colditz, Fürstenweg, Tiergartentor

R-43-L | HW 5666544 RW 33347806 51°7'48" N 12°49'29" E | S44, Zufahrt zum Waldbad Colditz

R-47-L | HW 5665994 RW 33346961 51°7'30" N 12°48'47" E | Colditz, S44 Leisniger Straße, Parkplatz Nettomarkt