

# Alarmplan – Rettungskette

Stichtag Rettungstreffpunkte 01.03.2022

Anlage 8 Kartenblätter

## Wer soll alarmiert werden?

### Notruf:

- |  |                        |      |
|--|------------------------|------|
| 1. <b>Notruf</b>                                 | <b>112</b>             | oder |
| 2. Integrierte Regionalleitstelle Leipzig (IRLS) | +49 (0)341 55 004 3611 | oder |
| 3. <b>Polizei</b>                                | <b>110</b>             |      |

## Welche Angaben sind erforderlich?

1. Nennung des Codewortes „FORST“
2. Wo ist der Unfallort?
3. Was ist geschehen?
4. Wie viele Verletzte?
5. Welche Verletzungen?
6. Wer ruft an?
7. Wo ist der Treffpunkt für Rettungsfahrzeuge / Notarzt?
8. Informieren Sie die Leitstelle über die Erreichbarkeit des Verletzten.



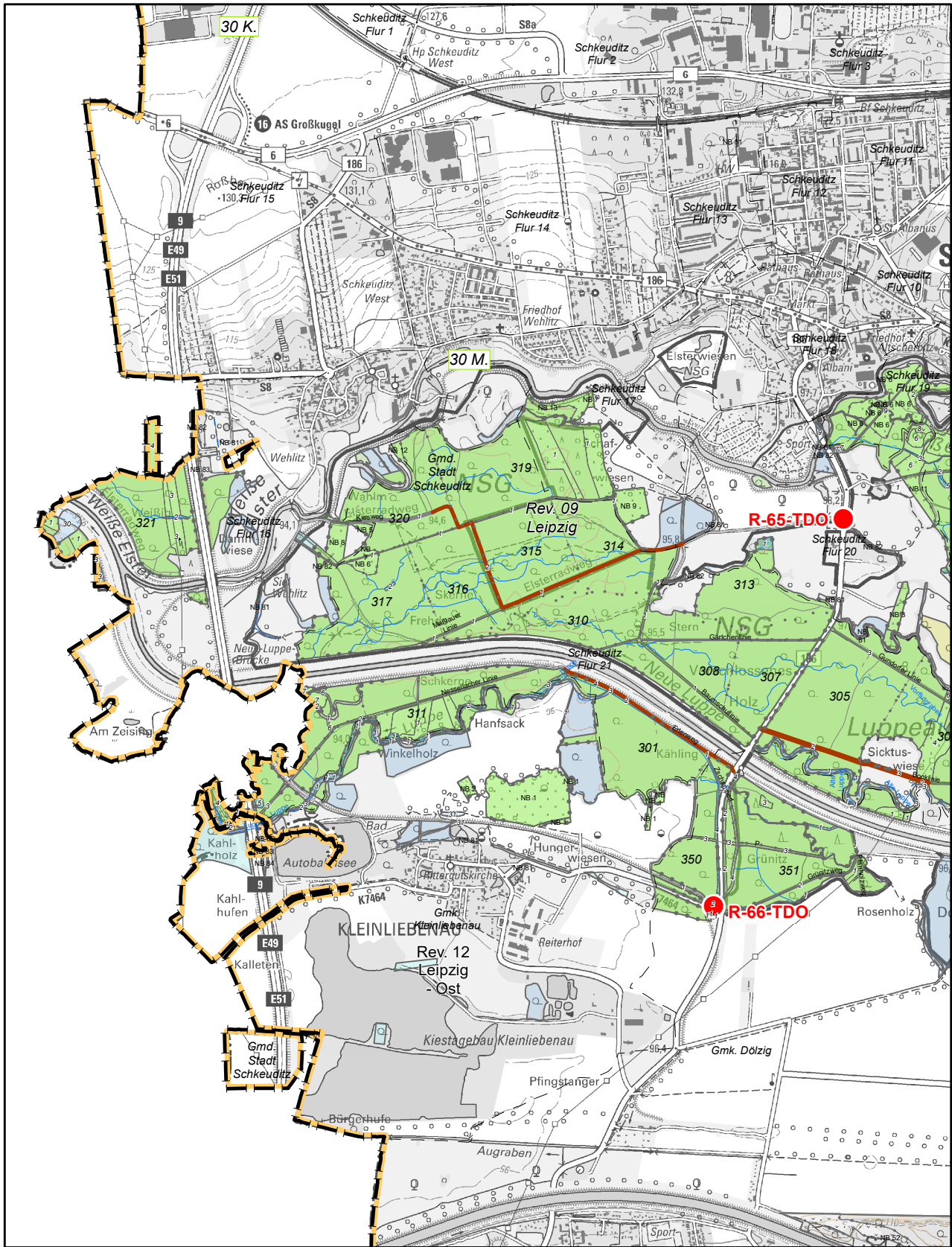
**Achtung!**  
**Die Rettungsleitstelle beendet das Gespräch!**  
**Legen Sie nicht gleich auf!**  
**Warten Sie auf eventuelle Rückfragen!**  
**Bewahren Sie Ruhe!**

### Information:

- |  |                |      |                |
|--|----------------|------|----------------|
| 1. Zuständiger Revierleiter Carsten Pitsch           | 0341 860 80 41 | oder | 0172 37 56 134 |
| 2. Forstbezirk (Dienstzeit)                          | 0341 860 800   |      |                |
| 3. Diensthabende/r Forstbezirk (Bereitschaftsdienst) | 0341 860 8066  |      |                |

Organisieren Sie ausreichend Hilfskräfte, falls der Verletzte unter ärztlicher Aufsicht transportiert werden muss.

Falls die Hilfskräfte nicht durch Beschäftigte des Forstbezirkes abgesichert werden können, fordern Sie über die Leitstelle Hilfskräfte an. (Feuerwehr oder Bergrettung)



**Treffpunkte der Rettungskette**

- Hubschrauber
- Rettungswagen
- H - 16 - L**
- R - 26 - FG**

<Art des Rettungspunktes> - <fld. Nr.> - <Kreis Kürzel>

Herausgeber:  
 Staatsbetrieb Sachsenforst, Geschäftsleitung  
 Referat FGIS/Kartogr./Fernerk./Vermessung  
 Bonnewitzer Str. 34  
 01796 Pirna/OT Grupa  
 Tel.: (03501)542-0 Fax: (03501)542-213  
 e-Mail: poststelle.sbs@smul.sachsen.de  
 Darstellung auf der Grundlage der DTK 1:25 000  
 mit Genehmigung des © GeoSN 2022.

**Forstbezirk Leipzig  
 Revier 09 Leipzig**

**Waldeigentumsarten**

- Landeswald
- Treuhandwald
- Privatwald
- Kirchenwald
- Bundeswald

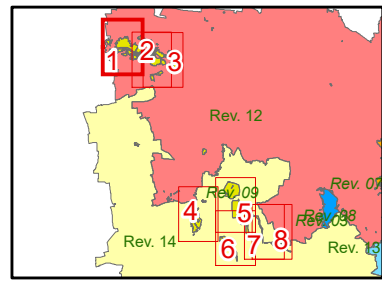
STAATSBETRIEB  
 SACHSENFORST



Stichtag Rettungstreffpunkte 01.03.2022

Blatt 1 von 8

1 Zentimeter = 250 Meter



# Rettungstreffpunkte des SBS

Stichtag Rettungstreffpunkte 01.03.2022

STAATSBETRIEB  
SACHSENFORST



Forstbezirk 03 Leipzig

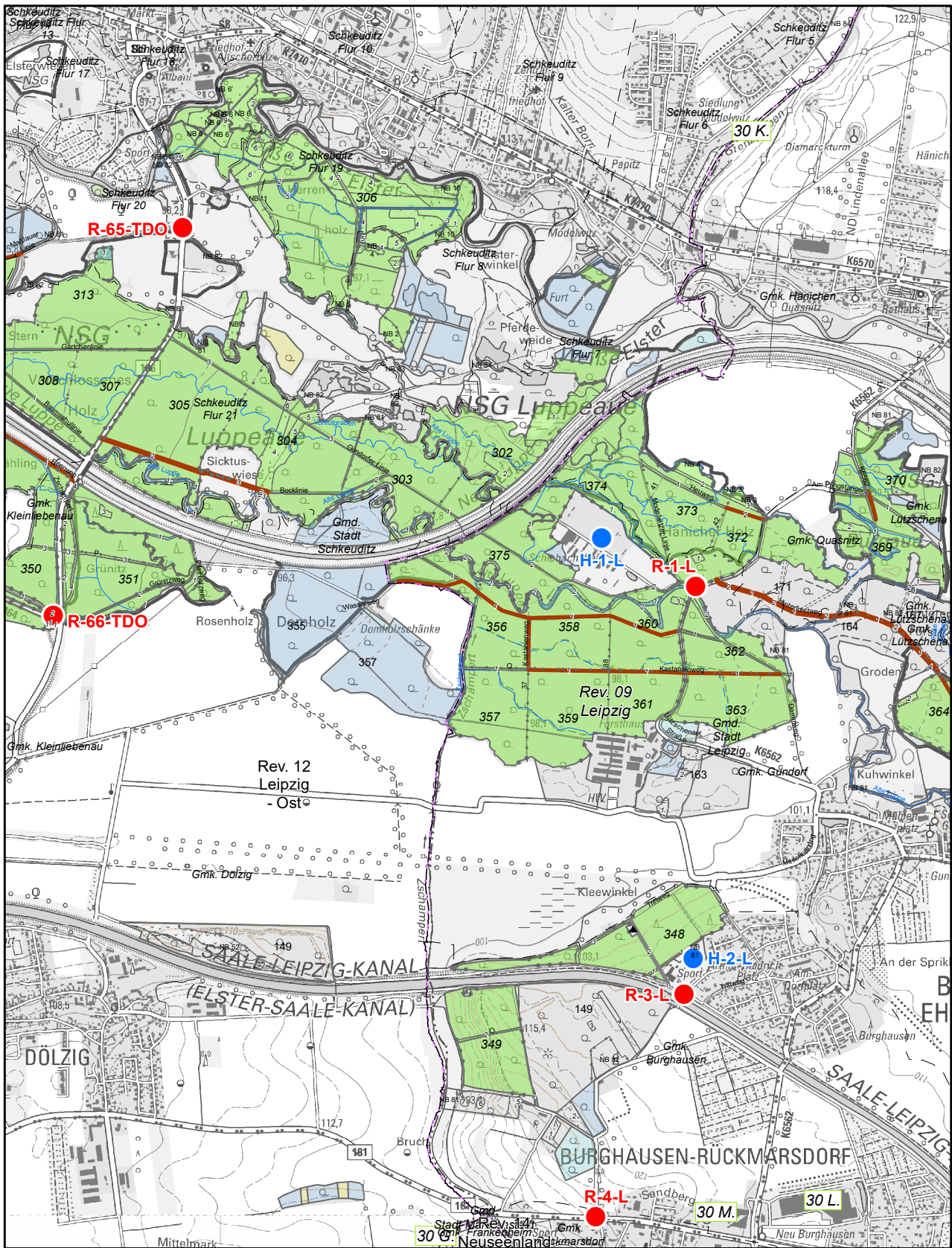
Revier 09 Leipzig

Blatt 1 von 8

## Rettungsnummer Rettungswagen | UTM-Koordinaten | geogr. Koordinaten | Beschreibung

R-65-TDO | HW 5696382 RW 33306835 51°23'9" N 12°13'26" E | B186 Dölziger Straße, Abzweig Elsterradweg am Hundesportplatz (ca. 400 m nach OA Schkeuditz)

R-66-TDO | HW 5694661 RW 33306260 51°22'12" N 12°12'60" E | B186 Parkplatz am Abzweig K 7464 Kleinliebenau



**Treffpunkte der Rettungskette**

- Hubschrauber
- Rettungswagen
- H - 16 - L**
- R - 26 - FG**

<Art des Rettungspunktes> - <fld. Nr.> - <Kreis Kürzel>

Herausgeber:  
 Staatsbetrieb Sachsenforst, Geschäftsleitung  
 Referat FGIS/Kartogr./Fernerk./Vermessung  
 Bonnewitzer Str. 34  
 01796 Pirna/OT Graupa  
 Tel.: (03501)542-0 Fax: (03501)542-213  
 e-Mail: poststelle.sbs@smul.sachsen.de  
 Darstellung auf der Grundlage der DTK 1:25 000  
 mit Genehmigung des © GeoSN 2022.

**Forstbezirk Leipzig  
 Revier 09 Leipzig**

**Waldeigentumsarten**

- Landeswald
- Treuhandwald
- Privatwald
- Kirchenwald

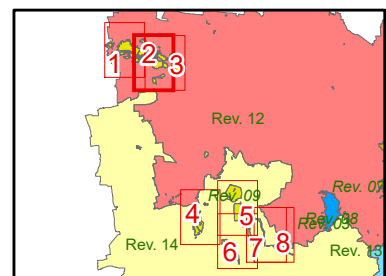
STAATSBETRIEB  
 SACHSENFORST



Stichtag Rettungstreffpunkte 01.03.2022

Blatt 2 von 8

1 Zentimeter = 250 Meter



Forstbezirk 03 Leipzig

Revier 09 Leipzig

Blatt 2 von 8

## Rettungsnummer Hubschrauber | UTM-Koordinaten | geogr. Koordinaten | Beschreibung

H-1-L | HW 5695006 RW 33308695 51°22'26" N 12°15'5" E | Gemarkung Gundorf, Schlobachs Hof

H-2-L | HW 5693141 RW 33309100 51°21'27" N 12°15'29" E | Böhlitz-Ehrenberg, Sportplatz Richard-Leisebein-Straße

## Rettungsnummer Rettungswagen | UTM-Koordinaten | geogr. Koordinaten | Beschreibung

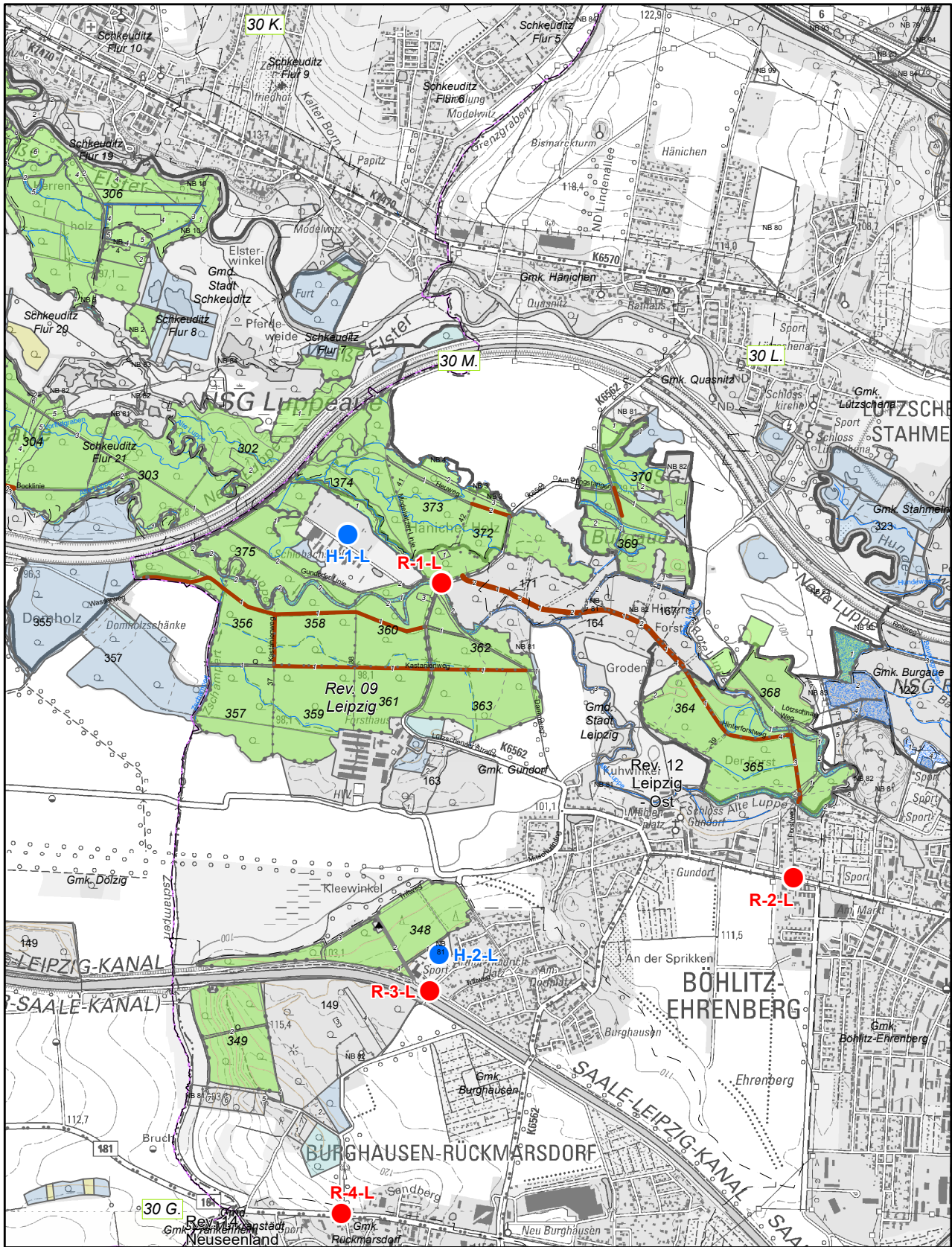
R-1-L | HW 5694790 RW 33309112 51°22'20" N 12°15'27" E | K6562 Ortsverbindung Böhlitz-Ehrenberg - Lützschena, Abzweig Schlobachshof

R-3-L | HW 5692980 RW 33309060 51°21'21" N 12°15'27" E | Böhlitz-Ehrenberg, Parkplatz am Ruderclub Bienitz, Richard-Leisebein-Straße

R-4-L | HW 5691993 RW 33308667 51°20'49" N 12°15'9" E | B181 Sandberg, Abzweig Bienitzstraße am westlichen Orstausgang Burghausen-Rückmarsdorf

R-65-TDO | HW 5696382 RW 33306835 51°23'9" N 12°13'26" E | B186 Dölziger Straße, Abzweig Elsterradweg am Hundesportplatz (ca. 400 m nach OA Schkeuditz)

R-66-TDO | HW 5694661 RW 33306260 51°22'12" N 12°12'60" E | B186 Parkplatz am Abzweig K 7464 Kleinliebenau



### Treffpunkte der Rettungskette

- Hubschrauber
- Rettungswagen
- H - 16 - L**
- R - 26 - FG**

<Art des Rettungspunktes> - <fld. Nr.> - <Kreis Kürzel>

Herausgeber:  
 Staatsbetrieb Sachsenforst, Geschäftsleitung  
 Referat FGIS/Kartogr./Fernk./Vermessung  
 Bonnewitzer Str. 34  
 01796 Pírna/OT Grupa  
 Tel.: (03501)542-0 Fax: (03501)542-213  
 e-Mail: poststelle.sbs@smul.sachsen.de

Darstellung auf der Grundlage der DTK 1:25 000  
 mit Genehmigung des © GeoSN 2022.

### Forstbezirk Leipzig Revier 09 Leipzig

#### Waldeigentumsarten

- Landeswald
- Treuhandwald
- Privatwald
- Kirchenwald

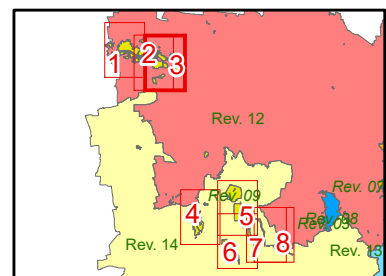
STAATSBETRIEB  
 SACHSENFORST



Stichtag Rettungstreffpunkte 01.03.2022

Blatt 3 von 8

1 Zentimeter = 250 Meter



# Rettungstreffpunkte des SBS

Stichtag Rettungstreffpunkte 01.03.2022

STAATSBETRIEB  
SACHSENFORST



Forstbezirk 03 Leipzig  
Revier 09 Leipzig

Blatt 3 von 8

## Rettungsnummer Hubschrauber | UTM-Koordinaten | geogr. Koordinaten | Beschreibung

H-1-L | HW 5695006 RW 33308695 51°22'26" N 12°15'5" E | Gemarkung Gundorf, Schlobachs Hof

H-2-L | HW 5693141 RW 33309100 51°21'27" N 12°15'29" E | Böhlitz-Ehrenberg, Sportplatz Richard-Leisebein-Straße

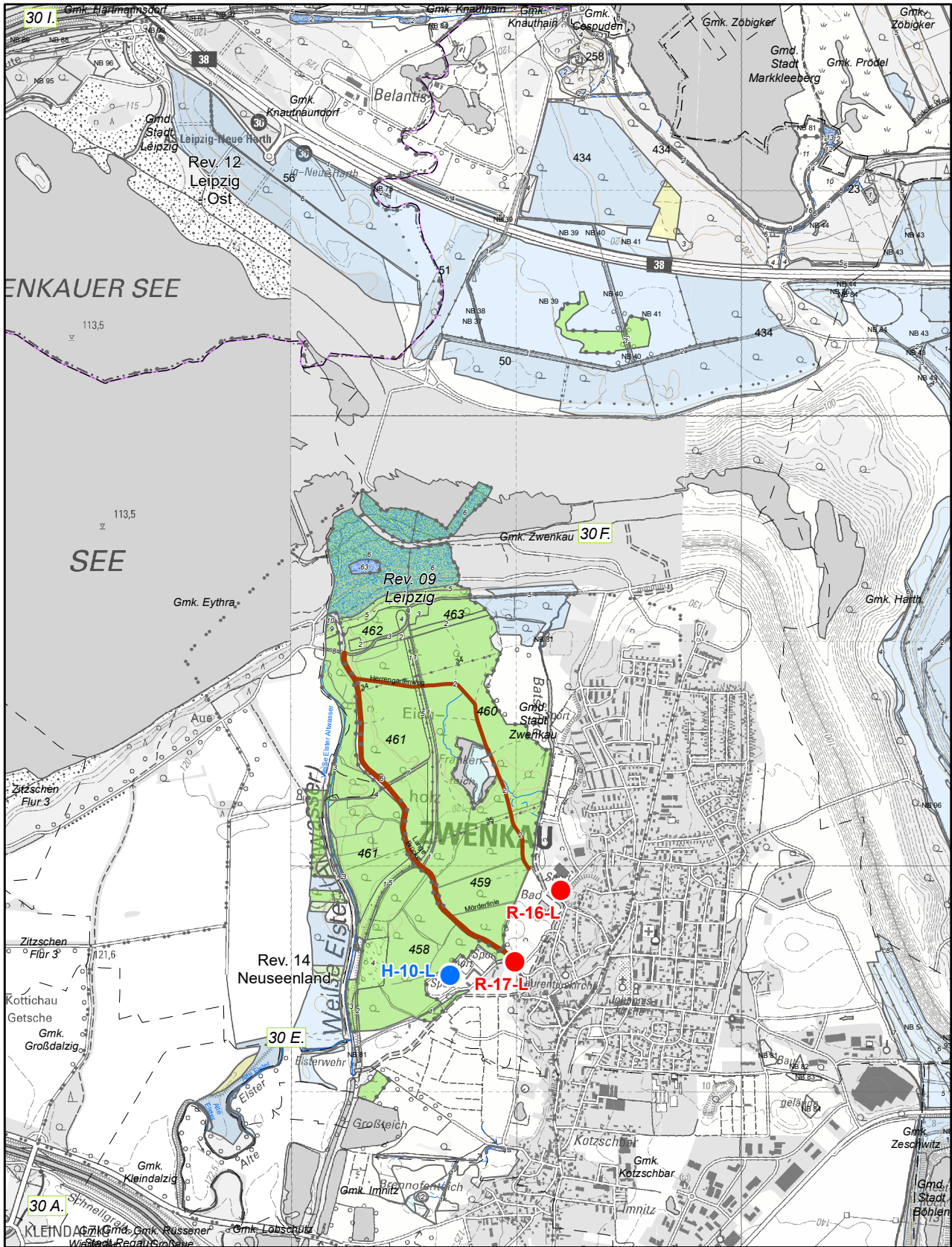
## Rettungsnummer Rettungswagen | UTM-Koordinaten | geogr. Koordinaten | Beschreibung

R-1-L | HW 5694790 RW 33309112 51°22'20" N 12°15'27" E | K6562 Ortsverbindung Böhlitz-Ehrenberg - Lützschena, Abzweig Schlobachshof

R-2-L | HW 5693481 RW 33310673 51°21'40" N 12°16'50" E | Böhlitz-Ehrenberg, Leipziger Straße, Ecke Forstweg

R-3-L | HW 5692980 RW 33309060 51°21'21" N 12°15'27" E | Böhlitz-Ehrenberg, Parkplatz am Ruderclub Bienitz, Richard-Leisebein-Straße

R-4-L | HW 5691993 RW 33308667 51°20'49" N 12°15'9" E | B181 Sandberg, Abzweig Bienitzstraße am westlichen Orstausgang Burghausen-Rückmarsdorf



**Treffpunkte der Rettungskette**

- Hubschrauber
- Rettungswagen
- H - 16 - L**
- R - 26 - FG**

<Art des Rettungspunktes> - <fld. Nr.> - <Kreiskürzel>

Herausgeber:  
 Staatsbetrieb Sachsenforst, Geschäftsleitung  
 Referat FGIS/Kartogr./Fernerk./Vermessung  
 Bonnewitzer Str. 34  
 01796 Pirna/OT Graupa  
 Tel.: (03501)542-0 Fax: (03501)542-213  
 e-Mail: poststelle.sbs@smul.sachsen.de

Darstellung auf der Grundlage der DTK 1:25 000  
 mit Genehmigung des © GeoSN 2022.

**Forstbezirk Leipzig  
 Revier 09 Leipzig**

**Waldeigentumsarten**

- Landeswald
- Treuhandwald
- Privatwald
- Kirchenwald

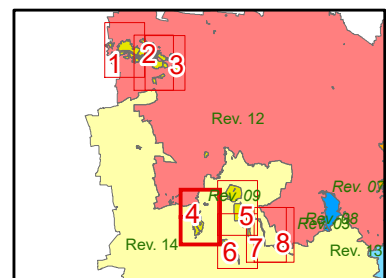
STAATSBETRIEB  
 SACHSENFORST



Stichtag Rettungstreffpunkte 01.03.2022

Blatt 4 von 8

1 Zentimeter = 250 Meter





# Rettungstreffpunkte des SBS

Stichtag Rettungstreffpunkte 01.03.2022

STAATSBETRIEB  
SACHSENFORST



Forstbezirk 03 Leipzig  
Revier 09 Leipzig

Blatt 4 von 8

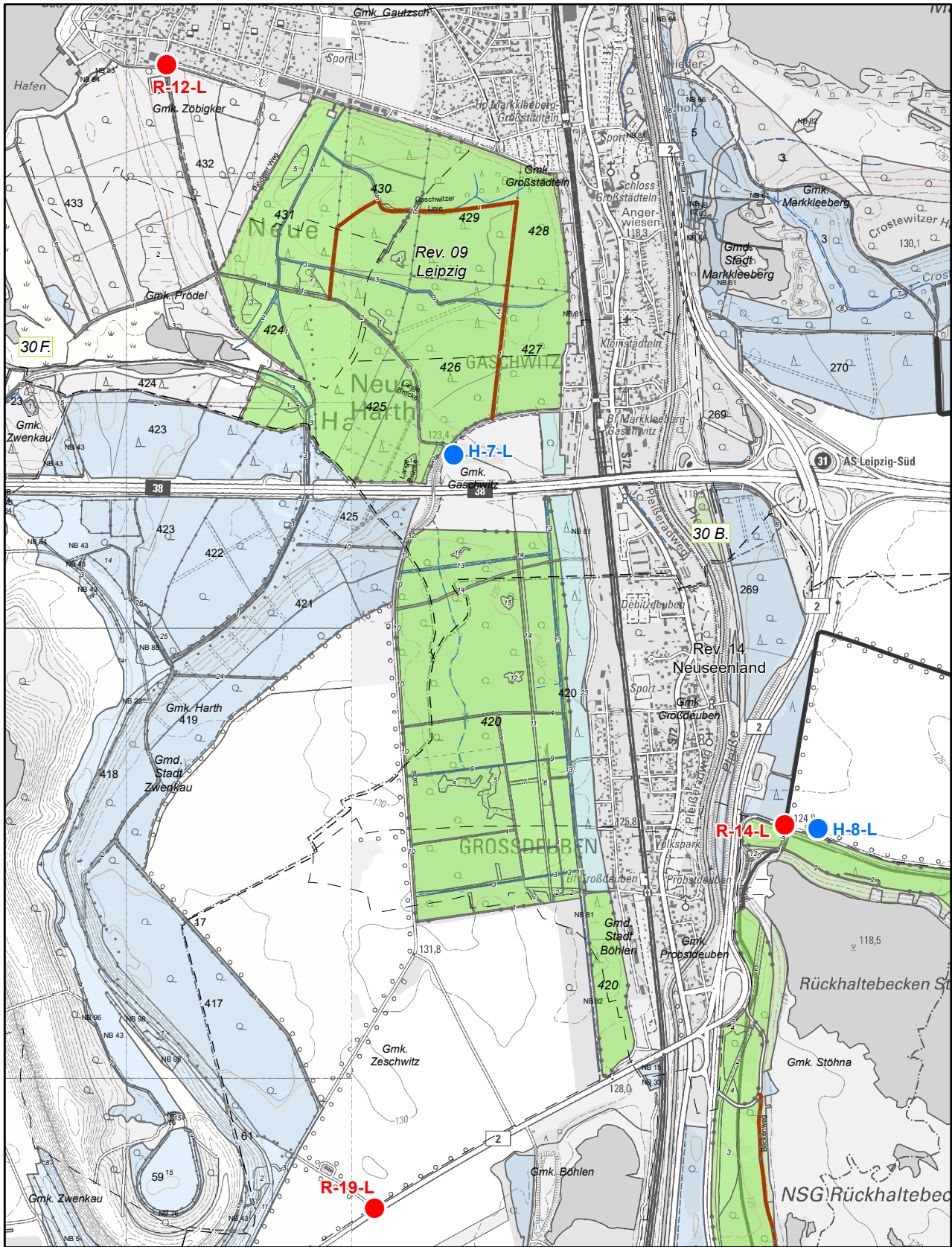
## Rettungsnummer Hubschrauber | UTM-Koordinaten | geogr. Koordinaten | Beschreibung

H-10-L | HW 5677518 RW 33312708 51°13'6" N 12°19'5" E | Zwenkau, Eythraer Weg, Sportplatz

## Rettungsnummer Rettungswagen | UTM-Koordinaten | geogr. Koordinaten | Beschreibung

R-16-L | HW 5677895 RW 33313199 51°13'19" N 12°19'30" E | Zwenkau, Heinrich-Mann-Weg, Parkplatz Waldbad

R-17-L | HW 5677576 RW 33312995 51°13'8" N 12°19'20" E | Zwenkau, Alte Eythraer Straße (Richtung SpPl), Waldeingang Eichholz



### Treffpunkte der Rettungskette

- Hubschrauber
- Rettungswagen

**H - 16 - L**  
**R - 26 - FG**

<Art des Rettungspunktes> - <fld. Nr.> - <Kreiskürzel>

Herausgeber:  
Staatsbetrieb Sachsenforst, Geschäftsleitung  
Referat FGIS/Kartogr./Fernerk./Vermessung  
Bonnewitzer Str. 34  
01796 Pirna/OT Grupa  
Tel.: (03501)542-0 Fax: (03501)542-213  
e-Mail: poststelle.sbs@smul.sachsen.de

Darstellung auf der Grundlage der DTK 1:25 000  
mit Genehmigung des © GeoSN 2022.

### Forstbezirk Leipzig Revier 09 Leipzig

### Waldeigentumsarten

- Landeswald
- Bundeswald
- Privatwald
- Treuhandwald

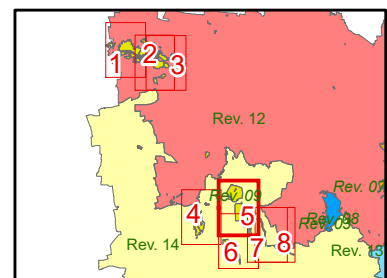
STAATSBETRIEB  
SACHSENFORST



Stichtag Rettungstreffpunkte 01.03.2022

Blatt 5 von 8

1 Zentimeter = 250 Meter



# Rettungstreffpunkte des SBS

Stichtag Rettungstreffpunkte 01.03.2022

STAATSBETRIEB  
SACHSENFORST



Forstbezirk 03 Leipzig

Revier 09 Leipzig

Blatt 5 von 8

## Rettungsnummer Hubschrauber | UTM-Koordinaten | geogr. Koordinaten | Beschreibung

H-7-L | HW 5680767 RW 33316453 51°14'55" N 12°22'12" E | Neue Harth, westlich von Gaschwitz, nördlich der Autobahnbrücke über A 38

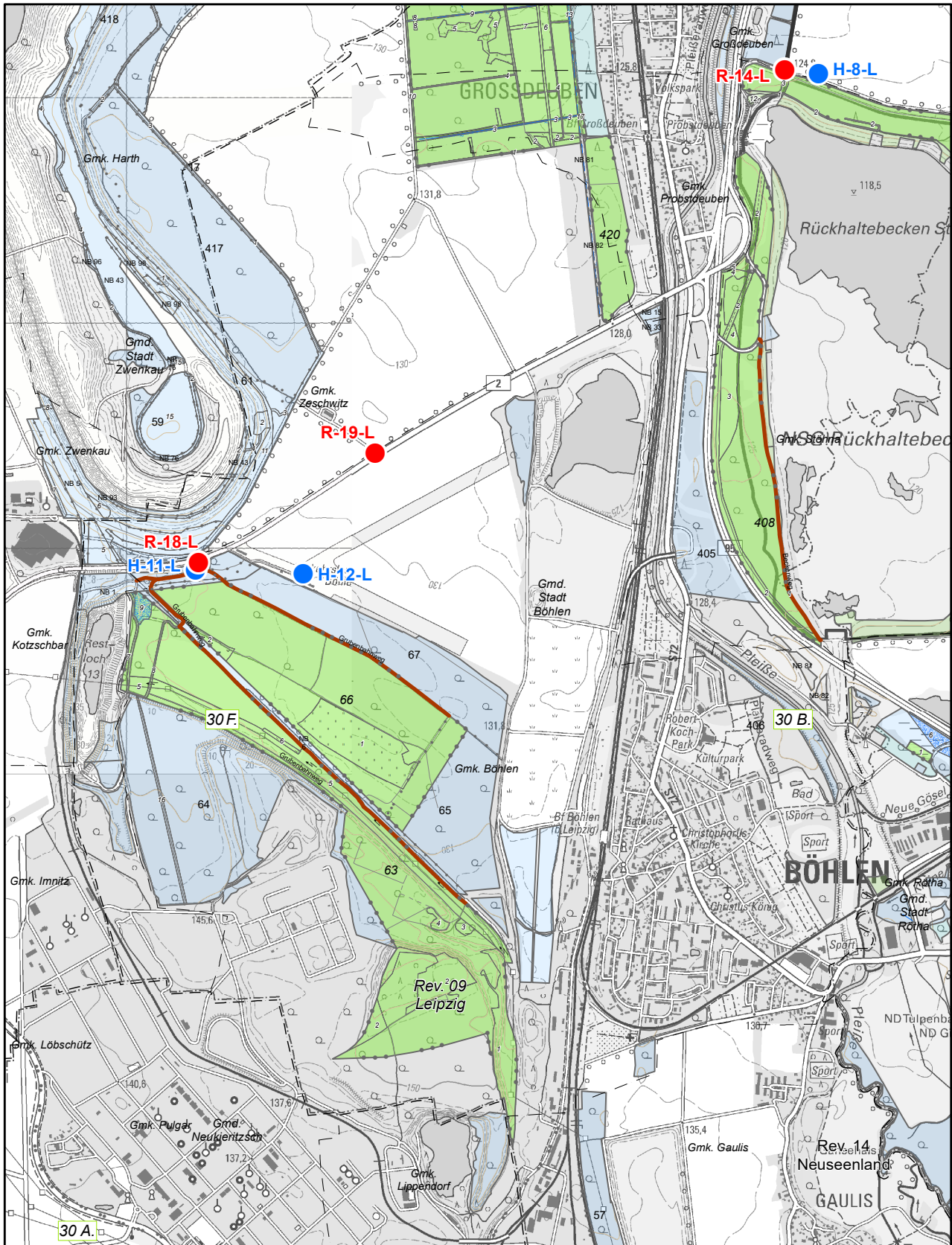
H-8-L | HW 5679109 RW 33318069 51°14'4" N 12°23'38" E | Grossdeuben, B 2 Abfahrt, Am Westufer, Feld in Richtung Deponie, Nordufer Hochwasserrückhaltebecken Stöhna

## Rettungsnummer Rettungswagen | UTM-Koordinaten | geogr. Koordinaten | Beschreibung

R-12-L | HW 5682499 RW 33315178 51°15'50" N 12°21'3" E | Stadt Markkleeberg, Ortsteil Zöbigker, Parkplatz Pier 1, Cospudener See, in der Kurve Koburger Straße

R-14-L | HW 5679125 RW 33317921 51°14'4" N 12°23'30" E | Grossdeuben, B 2 Abfahrt, Am Westufer, in Richtung Deponie, Nordufer Hochwasserrückhaltebecken Stöhna

R-19-L | HW 5677424 RW 33316102 51°13'7" N 12°21'60" E | B2 Gemarkung Zeschwitz, Abzweig Feldscheune



**Treffpunkte der Rettungskette**

- Hubschrauber
- Rettungswagen
- H - 16 - L**
- R - 26 - FG**

<Art des Rettungspunktes> - <fld. Nr.> - <Kreis Kürzel>

Herausgeber:  
 Staatsbetrieb Sachsenforst, Geschäftsleitung  
 Referat FGIS/Kartogr./Fernerk./Vermessung  
 Bonnewitzer Str. 34  
 01796 Pirna/OT Graupa  
 Tel.: (03501)542-0 Fax: (03501)542-213  
 e-Mail: poststelle.sbs@smul.sachsen.de

Darstellung auf der Grundlage der DTK 1:25 000  
 mit Genehmigung des © GeoSN 2022.

**Forstbezirk Leipzig  
 Revier 09 Leipzig**

**Waldeigentumsarten**

- Landeswald
- Bundeswald
- Privatwald
- Treuhandwald

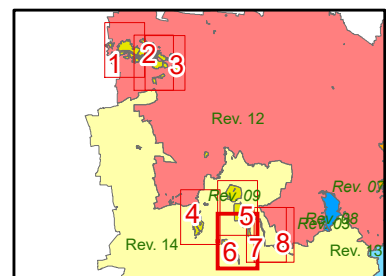
STAATSBETRIEB  
 SACHSENFORST



Stichtag Rettungstreffpunkte 01.03.2022

Blatt 6 von 8

1 Zentimeter = 250 Meter



# Rettungstreffpunkte des SBS

Stichtag Rettungstreffpunkte 01.03.2022

STAATSBETRIEB  
SACHSENFORST



Forstbezirk 03 Leipzig

Revier 09 Leipzig

Blatt 6 von 8

## Rettungsnummer Hubschrauber | UTM-Koordinaten | geogr. Koordinaten | Beschreibung

H-11-L | HW 5676906 RW 33315306 51°12'49" N 12°21'20" E | B2 Parkplatz am Imbiss "Waldeck", nahe Flugplatz Böhlen

H-12-L | HW 5676889 RW 33315784 51°12'49" N 12°21'45" E | Verkehrslandeplatz Böhlen

H-8-L | HW 5679109 RW 33318069 51°14'4" N 12°23'38" E | Grossdeuben, B 2 Abfahrt, Am Westufer, Feld in Richtung Deponie, Nordufer Hochwasserrückhaltebecken Stöhna

## Rettungsnummer Rettungswagen | UTM-Koordinaten | geogr. Koordinaten | Beschreibung

R-14-L | HW 5679125 RW 33317921 51°14'4" N 12°23'30" E | Grossdeuben, B 2 Abfahrt, Am Westufer, in Richtung Deponie, Nordufer Hochwasserrückhaltebecken Stöhna

R-18-L | HW 5676938 RW 33315319 51°12'50" N 12°21'21" E | B2 Parkplatz am Imbiss "Waldeck", nahe Flugplatz Böhlen

R-19-L | HW 5677424 RW 33316102 51°13'7" N 12°21'60" E | B2 Gemarkung Zeschwitz, Abzweig Feldscheune

# Rettungstreffpunkte des SBS

Stichtag Rettungstreffpunkte 01.03.2022

STAATSBETRIEB  
SACHSENFORST



Forstbezirk 03 Leipzig

Revier 09 Leipzig

Blatt 7 von 8

## Rettungsnummer Hubschrauber | UTM-Koordinaten | geogr. Koordinaten | Beschreibung

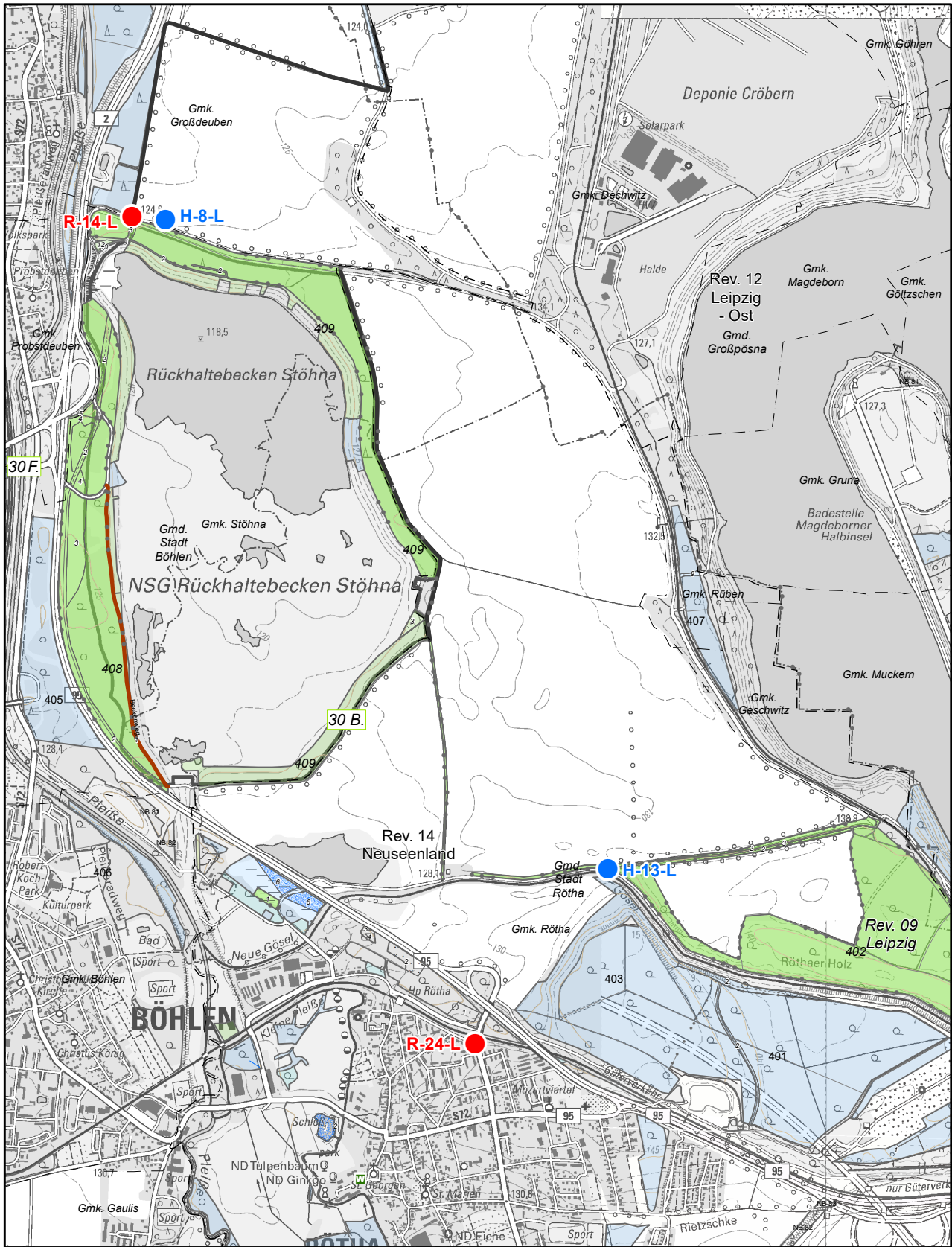
H-13-L | HW 5676227 RW 33320033 51°12'33" N 12°25'24" E | Rötha, nördlich von B95, Abzweig Feldweg an der "Neuen Gösel" Abt. 402 a1

H-8-L | HW 5679109 RW 33318069 51°14'4" N 12°23'38" E | Grossdeuben, B 2 Abfahrt, Am Westufer, Feld in Richtung Deponie, Nordufer Hochwasserrückhaltebecken Stöhna

## Rettungsnummer Rettungswagen | UTM-Koordinaten | geogr. Koordinaten | Beschreibung

R-14-L | HW 5679125 RW 33317921 51°14'4" N 12°23'30" E | Grossdeuben, B 2 Abfahrt, Am Westufer, in Richtung Deponie, Nordufer Hochwasserrückhaltebecken Stöhna

R-24-L | HW 5675454 RW 33319444 51°12'7" N 12°24'56" E | Rötha, Lessingstraße an Zufahrt zu B 95 in Richtung Leipzig (ehemalige Zufahrt z. Holzplatz)



**Treffpunkte der Rettungskette**

- Hubschrauber
- Rettungswagen
- H - 16 - L**
- R - 26 - FG**

<Art des Treffpunktes> - <fld. Nr.> - <Kreis Kürzel>

Herausgeber:  
 Staatsbetrieb Sachsenforst, Geschäftsleitung  
 Referat FGIS/Kartogr./Fernerk./Vermessung  
 Bonnewitzer Str. 34  
 01796 Pirna/OT Graupa  
 Tel.: (03501)542-0 Fax: (03501)542-213  
 e-Mail: poststelle.sbs@smul.sachsen.de  
 Darstellung auf der Grundlage der DTK 1:25 000  
 mit Genehmigung des © GeoSN 2022.

**Forstbezirk Leipzig  
 Revier 09 Leipzig**

**Waldeigentumsarten**

- Landeswald
- Bundeswald
- Privatwald
- Treuhandwald

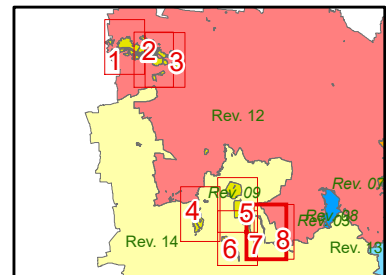
STAATSBETRIEB  
 SACHSENFORST



Stichtag Rettungstreffpunkte 01.03.2022

Blatt 7 von 8

1 Zentimeter = 250 Meter



# Rettungstreffpunkte des SBS

Stichtag Rettungstreffpunkte 01.03.2022

STAATSBETRIEB  
SACHSENFORST



Forstbezirk 03 Leipzig

Revier 09 Leipzig

Blatt 7 von 8

## Rettungsnummer Hubschrauber | UTM-Koordinaten | geogr. Koordinaten | Beschreibung

H-13-L | HW 5676227 RW 33320033 51°12'33" N 12°25'24" E | Rötha, nördlich von B95, Abzweig Feldweg an der "Neuen Gösel" Abt. 402 a1

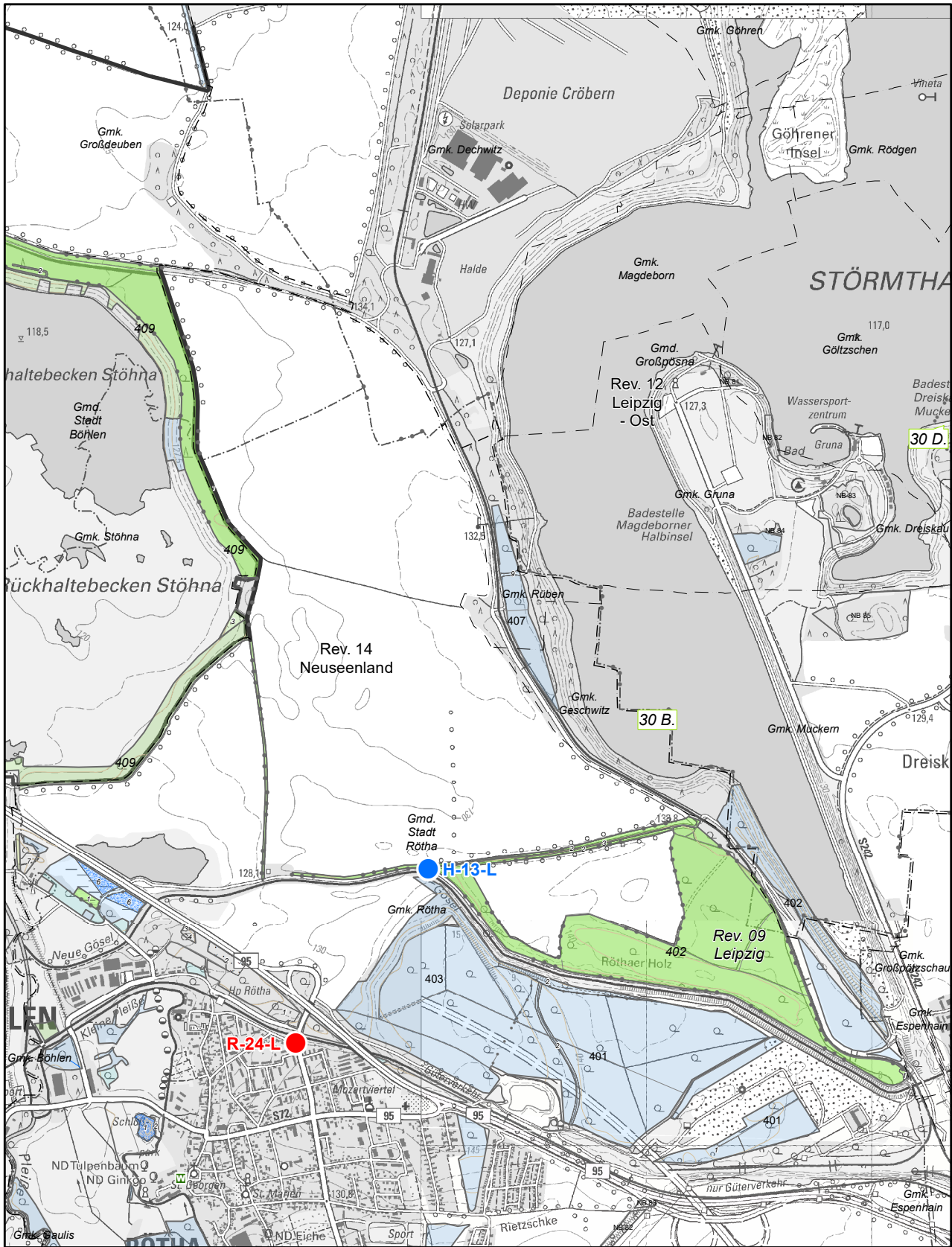
H-8-L | HW 5679109 RW 33318069 51°14'4" N 12°23'38" E | Grossdeuben, B 2 Abfahrt, Am Westufer, Feld in Richtung Deponie, Nordufer Hochwasserrückhaltebecken Stöhna

## Rettungsnummer Rettungswagen | UTM-Koordinaten | geogr. Koordinaten | Beschreibung

R-14-L | HW 5679125 RW 33317921 51°14'4" N 12°23'30" E | Grossdeuben, B 2 Abfahrt, Am Westufer, in Richtung Deponie, Nordufer Hochwasserrückhaltebecken Stöhna

R-24-L | HW 5675454 RW 33319444 51°12'7" N 12°24'56" E | Rötha, Lessingstraße an Zufahrt zu B 95 in Richtung Leipzig (ehemalige Zufahrt z. Holzplatz)





**Treffpunkte der Rettungskette**

- Hubschrauber
- Rettungswagen

**H - 16 - L**  
**R - 26 - FG**

<Art des Treffpunktes> - <fld. Nr.> - <Kreisrüssel>

Herausgeber:  
 Staatsbetrieb Sachsenforst, Geschäftsleitung  
 Referat FGIS/Kartogr./Fernerk./Vermessung  
 Bonnewitzer Str. 34  
 01796 Pirna/OT Graupa  
 Tel.: (03501)542-0 Fax: (03501)542-213  
 e-Mail: poststelle.sbs@smul.sachsen.de  
 Darstellung auf der Grundlage der DTK 1:25 000  
 mit Genehmigung des © GeoSN 2022.

**Forstbezirk Leipzig  
 Revier 09 Leipzig**

**Waldeigentumsarten**

- Landeswald
- Bundeswald
- Privatwald
- Treuhandwald

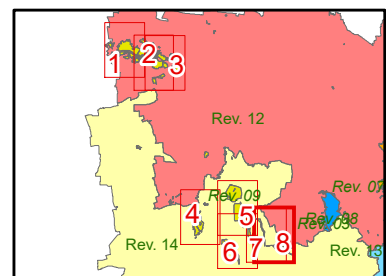
STAATSBETRIEB  
 SACHSENFORST



Stichtag Rettungstreffpunkte 01.03.2022

Blatt 8 von 8

1 Zentimeter = 250 Meter



# Rettungstreffpunkte des SBS

Stichtag Rettungstreffpunkte 01.03.2022

STAATSBETRIEB  
SACHSENFORST



Forstbezirk 03 Leipzig

Revier 09 Leipzig

Blatt 8 von 8

## Rettungsnummer Hubschrauber | UTM-Koordinaten | geogr. Koordinaten | Beschreibung

H-13-L | HW 5676227 RW 33320033 51°12'33" N 12°25'24" E | Rötha, nördlich von B95, Abzweig Feldweg an der "Neuen Gösel" Abt. 402 a1

## Rettungsnummer Rettungswagen | UTM-Koordinaten | geogr. Koordinaten | Beschreibung

R-24-L | HW 5675454 RW 33319444 51°12'7" N 12°24'56" E | Rötha, Lessingstraße an Zufahrt zu B 95 in Richtung Leipzig (ehemalige Zufahrt z. Holzplatz)