

# Alarmplan – Rettungskette

Stichtag Rettungstreffpunkte 01.03.2022

Anlage 3 Kartenblätter

## Wer soll alarmiert werden?

### Notruf:

- |  |                        |      |
|--|------------------------|------|
| 1. <b>Notruf</b>                                 | <b>112</b>             | oder |
| 2. Integrierte Regionalleitstelle Leipzig (IRLS) | +49 (0)341 55 004 3611 | oder |
| 3. <b>Polizei</b>                                | <b>110</b>             |      |

## Welche Angaben sind erforderlich?

1. Nennung des Codewortes „FORST“
2. Wo ist der Unfallort?
3. Was ist geschehen?
4. Wie viele Verletzte?
5. Welche Verletzungen?
6. Wer ruft an?
7. Wo ist der Treffpunkt für Rettungsfahrzeuge / Notarzt?
8. Informieren Sie die Leitstelle über die Erreichbarkeit des Verletzten.



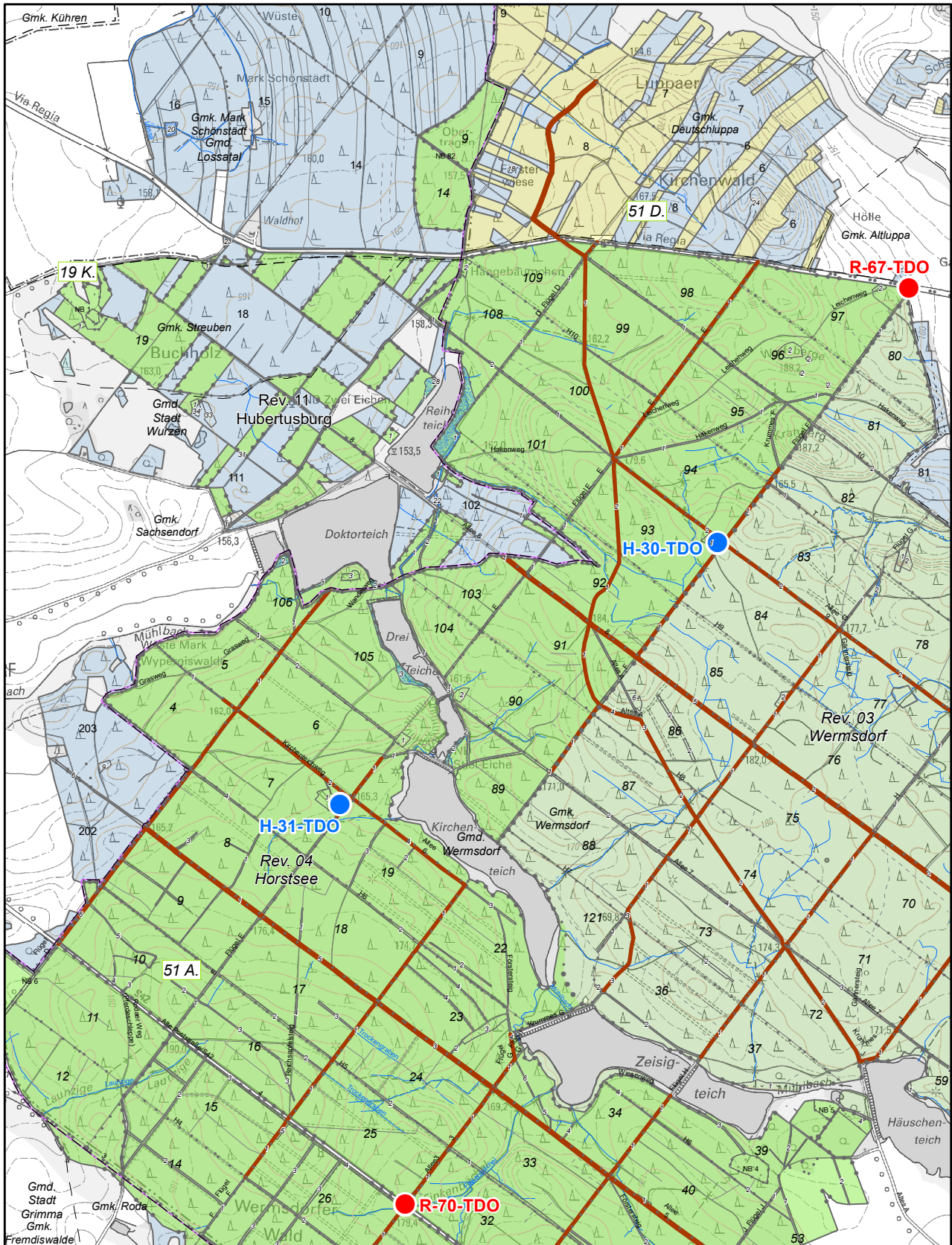
**Achtung!**  
**Die Rettungsleitstelle beendet das Gespräch!**  
**Legen Sie nicht gleich auf!**  
**Warten Sie auf eventuelle Rückfragen!**  
**Bewahren Sie Ruhe!**

### Information:

- |  |                 |      |                |
|--|-----------------|------|----------------|
| 1. Zuständiger Revierleiter Uwe Lange                | 034364 88 46 20 | oder | 0170 92 23 843 |
| 2. Forstbezirk (Dienstzeit)                          | 0341 860 800    |      |                |
| 3. Diensthabende/r Forstbezirk (Bereitschaftsdienst) | 0341 860 8066   |      |                |

Organisieren Sie ausreichend Hilfskräfte, falls der Verletzte unter ärztlicher Aufsicht transportiert werden muss.

Falls die Hilfskräfte nicht durch Beschäftigte des Forstbezirkes abgesichert werden können, fordern Sie über die Leitstelle Hilfskräfte an. (Feuerwehr oder Bergrettung)



### Treffpunkte der Rettungskette

- Hubschrauber
- Rettungswagen

**H** - 16 - **L**  
**R** - 26 - **FG**

<Art des Rettungspunktes> - <Ifr. Nr.> - <Kreis Kürzel>

Herausgeber:  
 Staatsbetrieb Sachsenforst, Geschäftsleitung  
 Referat FGIS/Kartogr./Fernerk./Vermessung  
 Bonnewitzer Str. 34  
 01796 Pirna/OT Grupa  
 Tel.: (03501)542-0 Fax: (03501)542-213  
 e-Mail: poststelle.sbs@smul.sachsen.de

Darstellung auf der Grundlage der DTK 1:25 000  
 mit Genehmigung des © GeoSN 2022.

### Forstbezirk Leipzig Revier 04 Horstsee

#### Waldeigentumsarten

- |   |   |
|---|---|
| <span style="color: green;">■</span> Landeswald | <span style="color: cyan;">■</span> Treuhandwald  |
| <span style="color: blue;">■</span> Privatwald  | <span style="color: yellow;">■</span> Kirchenwald |

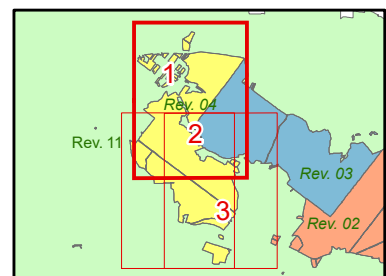
STAATSBETRIEB  
 SACHSENFORST



Stichtag Rettungstreffpunkte 01.03.2022

Blatt 1 von 3

1 Zentimeter = 250 Meter



# Rettungstreffpunkte des SBS

Stichtag Rettungstreffpunkte 01.03.2022

STAATSBETRIEB  
SACHSENFORST



Forstbezirk 03 Leipzig

Revier 04 Horstsee

Blatt 1 von 3

## Rettungsnummer Hubschrauber | UTM-Koordinaten | geogr. Koordinaten | Beschreibung

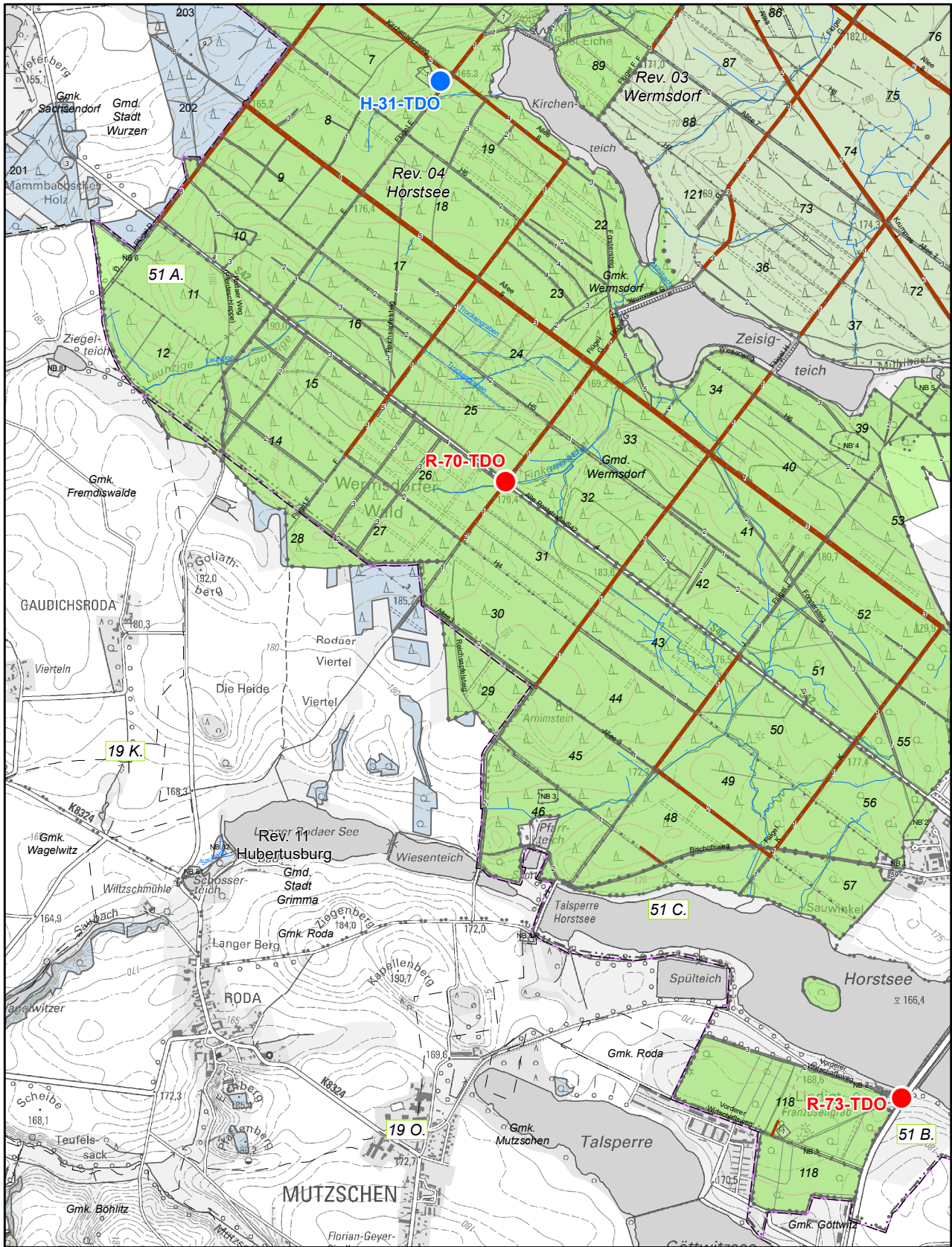
H-30-TDO | HW 5687811 RW 33354768 51°19'23" N 12°54'56" E | Wildacker an der Kreuzung Flügel F/Allee 9

H-31-TDO | HW 5686650 RW 33353093 51°18'44" N 12°53'32" E | Parkplatz Kirchenteich, an der Kreuzung Flügel E/ Allee 6 /Kirchenteichweg

## Rettungsnummer Rettungswagen | UTM-Koordinaten | geogr. Koordinaten | Beschreibung

R-67-TDO | HW 5688945 RW 33355618 51°20'0" N 12°55'39" E | B6 Luppa - Kühren am Waldeingang, Flügel F

R-70-TDO | HW 5684874 RW 33353380 51°17'47" N 12°53'49" E | Kreuzung S42 Alte Poststraße (Wermisdorf - Sachsendorf) / Allee 3



**Treffpunkte der Rettungskette**

- Hubschrauber
- Rettungswagen
- H** - 16 - **L**
- R** - 26 - **FG**

<Art des Rettungspunktes> - <lfld. Nr.> - <Kreisrüssel>

Herausgeber:  
 Staatsbetrieb Sachsenforst, Geschäftsleitung  
 Referat FGIS/Kartogr./Fernerk./Vermessung  
 Bonnewitzer Str. 34  
 01796 Pirna/OT Graupa  
 Tel.: (03501)542-0 Fax: (03501)542-213  
 e-Mail: poststelle.sbs@smul.sachsen.de  
 Darstellung auf der Grundlage der DTK 1:25 000  
 mit Genehmigung des © GeoSN 2022.

**Forstbezirk Leipzig  
 Revier 04 Horstsee**

**Waldeigentumsarten**

- Landeswald
- Privatwald

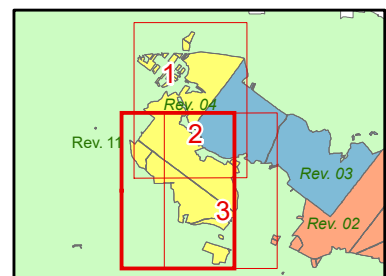
STAATSBETRIEB  
 SACHSENFORST



Stichtag Rettungstreffpunkte 01.03.2022

Blatt 2 von 3

1 Zentimeter = 250 Meter



# Rettungstreffpunkte des SBS

Stichtag Rettungstreffpunkte 01.03.2022

STAATSBETRIEB  
SACHSENFORST



Forstbezirk 03 Leipzig

Revier 04 Horstsee

Blatt 2 von 3

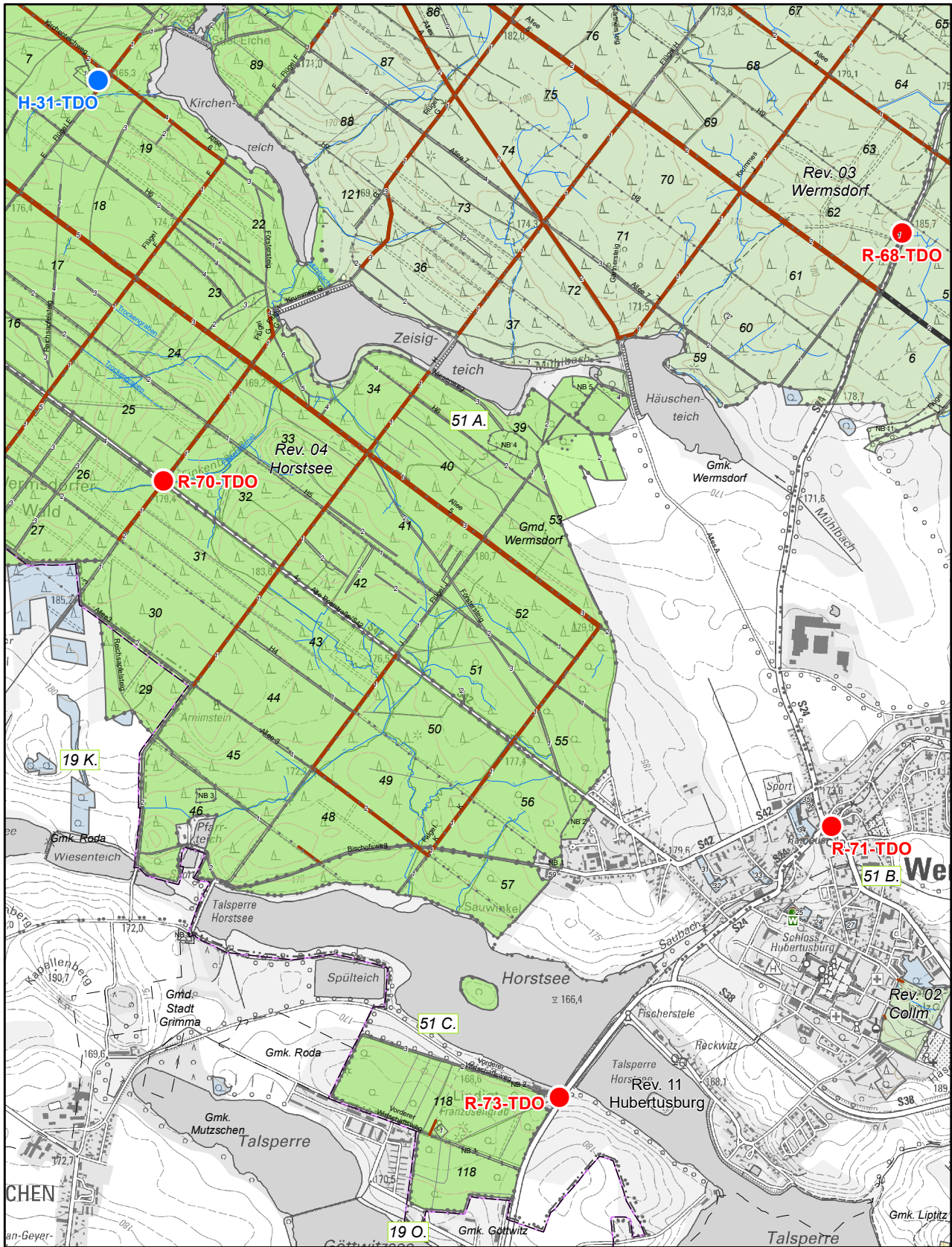
## Rettungsnummer Hubschrauber | UTM-Koordinaten | geogr. Koordinaten | Beschreibung

H-31-TDO | HW 5686650 RW 33353093 51°18'44" N 12°53'32" E | Parkplatz Kirchenteich, an der Kreuzung Flügel E/ Allee 6 /Kirchenteichweg

## Rettungsnummer Rettungswagen | UTM-Koordinaten | geogr. Koordinaten | Beschreibung

R-70-TDO | HW 5684874 RW 33353380 51°17'47" N 12°53'49" E | Kreuzung S42 Alte Poststraße (Wermisdorf - Sachsendorf) / Allee 3

R-73-TDO | HW 5682138 RW 33355138 51°16'20" N 12°55'24" E | S38 (Wermisdorf - Mutzschen) Grimmaer Straße, Abzweig Am Horstsee, Parkplatz Seegasthof Horstsee



**Treffpunkte der Rettungskette**

- Hubschrauber
- Rettungswagen
- H - 16 - L**
- R - 26 - FG**

<Art des Rettungspunktes> - <Ifd. Nr.> - <Kreiskürzel>

Herausgeber:  
 Staatsbetrieb Sachsenforst, Geschäftsleitung  
 Referat FGIS/Kartogr./Fernerk./Vermessung  
 Bonnewitzer Str. 34  
 01796 Pira/OT Grupa  
 Tel.: (03501)542-0 Fax: (03501)542-213  
 e-Mail: poststelle.sbs@smul.sachsen.de  
 Darstellung auf der Grundlage der DTK 1:25 000  
 mit Genehmigung des © GeoSN 2022.

**Forstbezirk Leipzig  
 Revier 04 Horstsee**

**Waldeigentumsarten**

- Landeswald
- Kirchenwald
- Privatwald

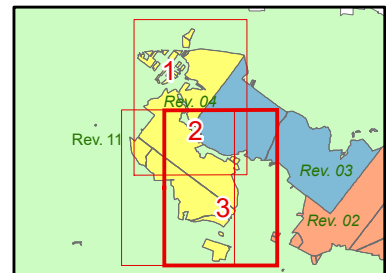
STAATSBETRIEB  
 SACHSENFORST



Stichtag Rettungstreffpunkte 01.03.2022

Blatt 3 von 3

1 Zentimeter = 250 Meter



# Rettungstreffpunkte des SBS

Stichtag Rettungstreffpunkte 01.03.2022

STAATSBETRIEB  
SACHSENFORST



Forstbezirk 03 Leipzig

Revier 04 Horstsee

Blatt 3 von 3

## Rettungsnummer Hubschrauber | UTM-Koordinaten | geogr. Koordinaten | Beschreibung

H-31-TDO | HW 5686650 RW 33353093 51°18'44" N 12°53'32" E | Parkplatz Kirchenteich, an der Kreuzung Flügel E/ Allee 6 /Kirchenteichweg

## Rettungsnummer Rettungswagen | UTM-Koordinaten | geogr. Koordinaten | Beschreibung

R-68-TDO | HW 5685973 RW 33356659 51°18'25" N 12°56'37" E | S24 Wermisdorf - Luppa, 800 m nach Waldeingang Wermisdorf, Parkplatz

R-70-TDO | HW 5684874 RW 33353380 51°17'47" N 12°53'49" E | Kreuzung S42 Alte Poststraße (Wermisdorf - Sachsendorf) / Allee 3

R-71-TDO | HW 5683340 RW 33356347 51°16'60" N 12°56'24" E | Wermisdorf, Hirschplatz vor Gasthof "Goldener Hirsch"

R-73-TDO | HW 5682138 RW 33355138 51°16'20" N 12°55'24" E | S38 (Wermisdorf - Mutzschen) Grimmaer Straße, Abzweig Am Horstsee, Parkplatz Seegasthof Horstsee