

# Alarmplan – Rettungskette

Stichtag Rettungstreffpunkte 01.03.2022

Anlage 2 Kartenblätter

Sichern Sie die Notfallversorgung und Erste Hilfe des Verletzten.  
Wählen Sie den günstigsten Rettungstreffpunkt aus.

## Wer soll alarmiert werden?

### Notruf:

1. **Notruf** 112 oder
2. **Polizei** 110

## Welche Angaben sind erforderlich?

1. **Wo** ist der Unfallort?
2. **Was** ist geschehen?
3. **Wie viele** Verletzte?
4. **Welche** Verletzungen?
5. **Warten** auf Rückfragen!
6. Wer ruft an?
7. Wo ist der Treffpunkt für Rettungsfahrzeuge / Notarzt?  
Nennen Sie die Rettungsnummer des ausgewählten Treffpunktes.
8. Informieren Sie die Leitstelle über die Erreichbarkeit des Verletzten.

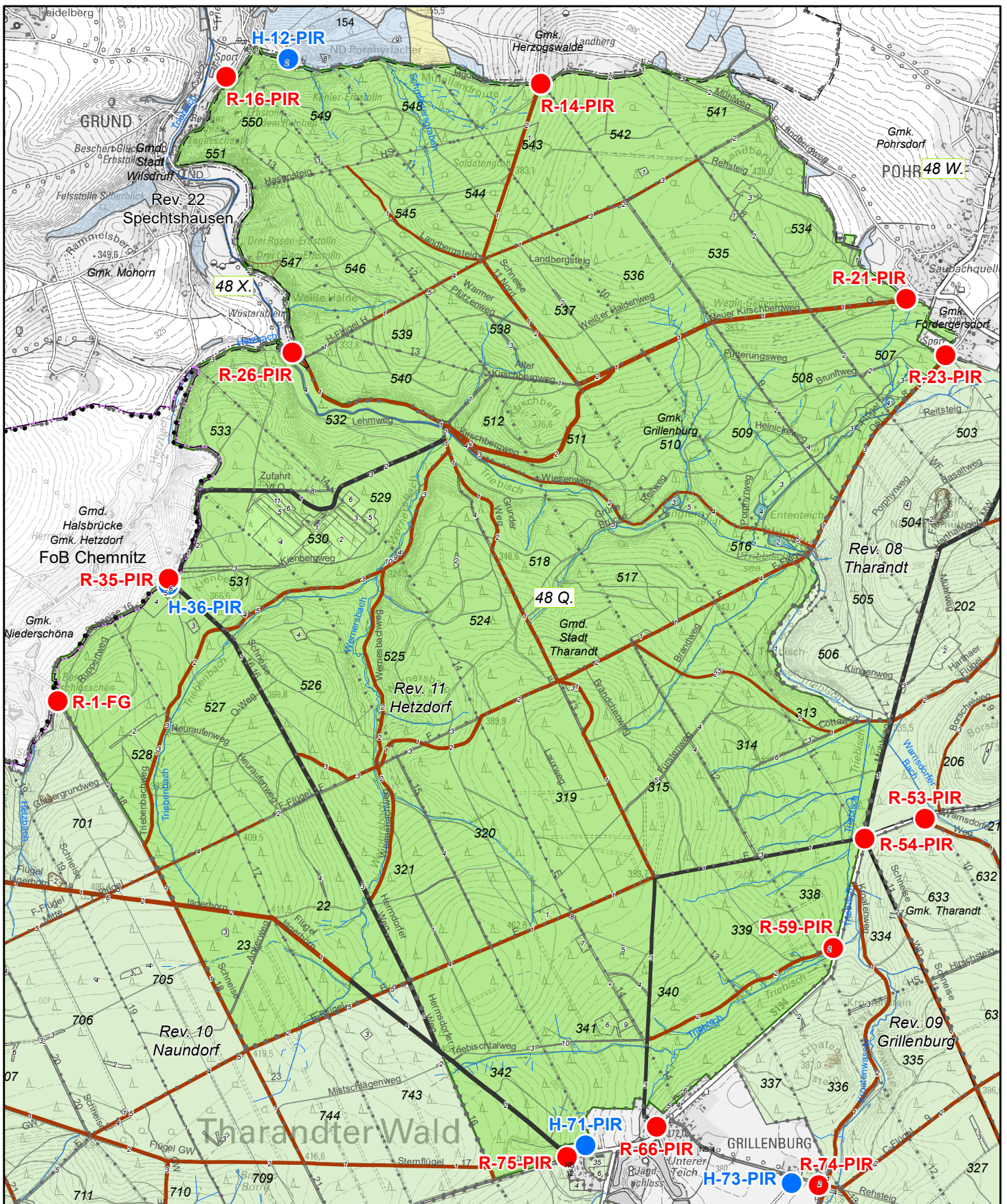


**Achtung!**  
**Die Rettungsleitstelle beendet das Gespräch!**  
**Legen Sie nicht gleich auf!**  
**Warten Sie auf eventuelle Rückfragen!**  
**Bewahren Sie Ruhe!**

## Weitere Information an:

1. Zuständiger Revierleiter 035209 / 20464 oder 0175 5759017
2. Stellv. Revierleiter 035203 / 39061 oder 0175 5759016 oder
3. Forstbezirk (Dienstzeit) 035052 / 613 0

Bestimmen Sie, wer den Verletzten bis zum Eintreffen der Rettungskräfte betreut.  
Entscheiden Sie, wer die Rettungskräfte vom Rettungspunkt abholt und zum Verletzten führt.  
Organisieren Sie ausreichend Hilfskräfte, falls der Verletzte unter ärztlicher Aufsicht transportiert werden muss. Falls die Hilfskräfte nicht durch Beschäftigte des Forstbezirkes abgesichert werden können, fordern Sie über die Rettungsleitstelle Hilfskräfte (Feuerwehr oder Bergrettung) an.



**Treffpunkte der Rettungskette**

- Hubschrauber
- Rettungswagen
- H - 16 - L**
- R - 26 - FG**

<Art des Rettungspunktes> - <lfid. Nr.> - <Kreisrüssel>

Herausgeber:  
 Staatsbetrieb Sachsenforst, Geschäftsleitung  
 Referat FGIS/Kartogr./Fernerk./Vermessung  
 Bonnewitzer Str. 34  
 01796 Pirna/OT Grupa  
 Tel.: (03501)542-0 Fax: (03501)542-213  
 e-Mail: poststelle.sbs@smul.sachsen.de  
 Karte erstellt am: 07.11.2022  
 Darstellung auf der Grundlage der DTK 1:25 000  
 mit Genehmigung des © GeoSN 2022.

**Forstbezirk Bärenfels  
 Revier 11 Hetzdorf**

**Waldeigentumsarten**

- Landeswald
- Kirchenwald
- Privatwald

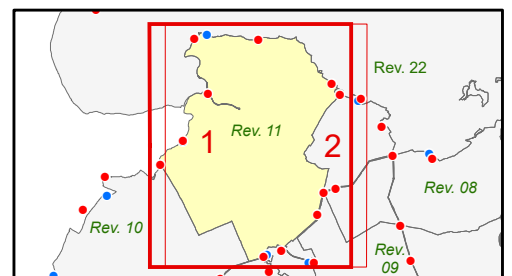
STAATSBETRIEB  
 SACHSENFORST



**Stichtag Rettungstreffpunkte 01.03.2022**

Blatt 1 von 2

1 Zentimeter = 250 Meter



# Rettungstreffpunkte des SBS

Stichtag Rettungstreffpunkte 01.03.2022

STAATSBETRIEB  
SACHSENFORST



Forstbezirk 09 Bärenfels

Revier 11 Hetzdorf

Blatt 1 von 2

## Rettungsnummer Hubschrauber | UTM-Koordinaten | geogr. Koordinaten | Beschreibung

H-12-PIR | HW 5650789 RW 33393327 50°59'56" N 13°28'47" E | Mohorn, Grund/Alter Sportplatz

H-36-PIR | HW 5648260 RW 33392750 50°58'33" N 13°28'20" E | Wiese vor dem ehemaligen Putenstall

H-71-PIR | HW 5645567 RW 33394755 50°57'8" N 13°30'6" E | Grillenburg, Wiese hinter ehemaliger Tankstelle

H-73-PIR | HW 5645387 RW 33395744 50°57'2" N 13°30'57" E | Grillenburg, Wiese neben Kirchsteig

## Rettungsnummer Rettungswagen | UTM-Koordinaten | geogr. Koordinaten | Beschreibung

R-1-FG | HW 5647701 RW 33392217 50°58'15" N 13°27'54" E | Hetzdorf, Bergschlößchen/Schneise 18

R-14-PIR | HW 5650668 RW 33394539 50°59'52" N 13°29'49" E | Landberg, Jagdweg

R-16-PIR | HW 5650703 RW 33393027 50°59'53" N 13°28'32" E | Mohorn, Grund/Bad

R-21-PIR | HW 5649635 RW 33396295 50°59'20" N 13°31'21" E | Waldeingang G-Flügel (Pohrsdorf)

R-23-PIR | HW 5649365 RW 33396485 50°59'12" N 13°31'31" E | Spechtshausen, Sportplatz

R-26-PIR | HW 5649376 RW 33393346 50°59'10" N 13°28'50" E | Parkplatz Waldeingang Grunder Weg

R-35-PIR | HW 5648290 RW 33392751 50°58'34" N 13°28'20" E | Hetzdorf, Schneise 16

R-53-PIR | HW 5647137 RW 33396385 50°57'59" N 13°31'28" E | Straße nach Grillenburg, Abzweig Warnsdorfer Quelle

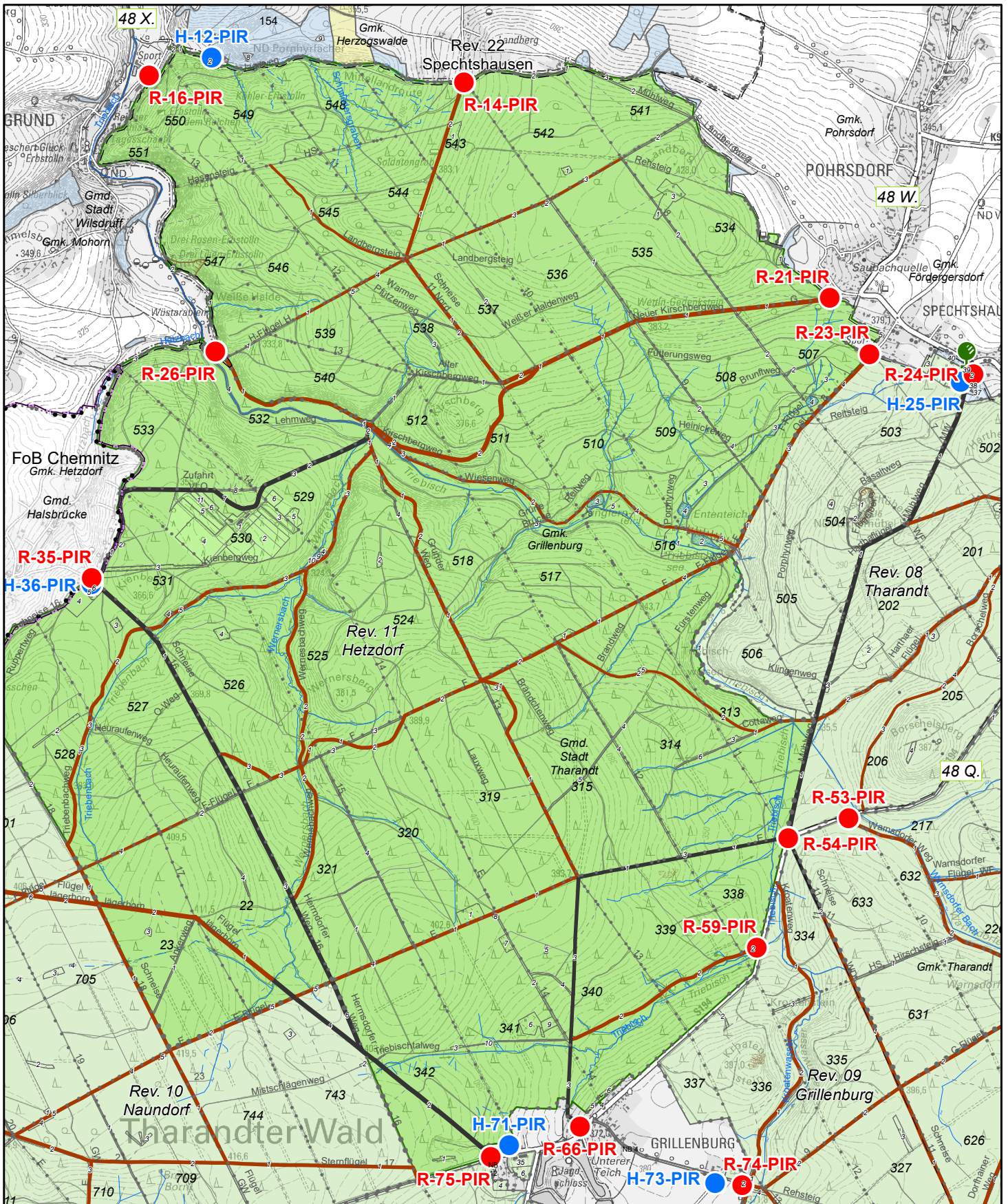
R-54-PIR | HW 5647042 RW 33396095 50°57'56" N 13°31'13" E | Zigeunerplatz

R-59-PIR | HW 5646516 RW 33395944 50°57'39" N 13°31'6" E | S194 Grillenburg-Hartha, AZ Walderlebnis

R-66-PIR | HW 5645656 RW 33395095 50°57'11" N 13°30'23" E | Grillenburg, Grunder Weg

R-74-PIR | HW 5645377 RW 33395874 50°57'2" N 13°31'3" E | Grillenburg Kirchsteig

R-75-PIR | HW 5645512 RW 33394666 50°57'6" N 13°30'1" E | Grillenburg, Schneise 16/ Jägerhorn



**Treffpunkte der Rettungskette**

- Hubschrauber
- Rettungswagen
- H - 16 - L**
- R - 26 - FG**

<Art des Rettungspunktes> - <lfid. Nr.> - <Kreiskürzel>

Herausgeber:  
 Staatsbetrieb Sachsenforst, Geschäftsleitung  
 Referat FGIS/Kartogr./Fernerk./Vermessung  
 Bonnewitzer Str. 34  
 01796 Pirna/OT Grupa  
 Tel.: (03501)542-0 Fax: (03501)542-213  
 e-Mail: poststelle.sbs@smul.sachsen.de  
 Karte erstellt am: 07.11.2022  
 Darstellung auf der Grundlage der DTK 1:25 000  
 mit Genehmigung des © GeoSN 2022.

**Forstbezirk Bärenfels  
 Revier 11 Hetzdorf**

**Waldeigentumsarten**

- Landeswald
- Kirchenwald
- Privatwald

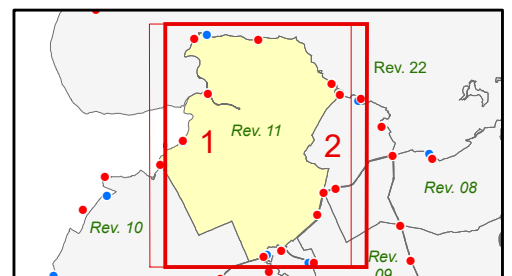
STAATSBETRIEB  
 SACHSENFORST



**Stichtag Rettungstreffpunkte 01.03.2022**

Blatt 2 von 2

1 Zentimeter = 250 Meter



# Rettungstreffpunkte des SBS

Stichtag Rettungstreffpunkte 01.03.2022

STAATSBETRIEB  
SACHSENFORST



Forstbezirk 09 Bärenfels

Revier 11 Hetzdorf

Blatt 2 von 2

## Rettungsnummer Hubschrauber | UTM-Koordinaten | geogr. Koordinaten | Beschreibung

H-12-PIR | HW 5650789 RW 33393327 50°59'56" N 13°28'47" E | Mohorn, Grund/Alter Sportplatz

H-25-PIR | HW 5649232 RW 33396923 50°59'8" N 13°31'53" E | Forstamtswiese Spechtshausen

H-36-PIR | HW 5648260 RW 33392750 50°58'33" N 13°28'20" E | Wiese vor dem ehemaligen Putenstall

H-71-PIR | HW 5645567 RW 33394755 50°57'8" N 13°30'6" E | Grillenburg, Wiese hinter ehemaliger Tankstelle

H-73-PIR | HW 5645387 RW 33395744 50°57'2" N 13°30'57" E | Grillenburg, Wiese neben Kirchsteig

## Rettungsnummer Rettungswagen | UTM-Koordinaten | geogr. Koordinaten | Beschreibung

R-14-PIR | HW 5650668 RW 33394539 50°59'52" N 13°29'49" E | Landberg, Jagdweg

R-16-PIR | HW 5650703 RW 33393027 50°59'53" N 13°28'32" E | Mohorn, Grund/Bad

R-21-PIR | HW 5649635 RW 33396295 50°59'20" N 13°31'21" E | Waldeingang G-Flügel (Pohrsdorf)

R-23-PIR | HW 5649365 RW 33396485 50°59'12" N 13°31'31" E | Spechtshausen, Sportplatz

R-24-PIR | HW 5649269 RW 33396984 50°59'9" N 13°31'56" E | Spechtshausen, ehemaliges Forstamt, Mühlweg, Waldeingang

R-26-PIR | HW 5649376 RW 33393346 50°59'10" N 13°28'50" E | Parkplatz Waldeingang Grunder Weg

R-35-PIR | HW 5648290 RW 33392751 50°58'34" N 13°28'20" E | Hetzdorf, Schneise 16

R-53-PIR | HW 5647137 RW 33396385 50°57'59" N 13°31'28" E | Straße nach Grillenburg, Abzweig Warnsdorfer Quelle

R-54-PIR | HW 5647042 RW 33396095 50°57'56" N 13°31'13" E | Zigeunerplatz

R-59-PIR | HW 5646516 RW 33395944 50°57'39" N 13°31'6" E | S194 Grillenburg-Hartha, AZ Walderlebnis

R-66-PIR | HW 5645656 RW 33395095 50°57'11" N 13°30'23" E | Grillenburg, Grunder Weg

R-74-PIR | HW 5645377 RW 33395874 50°57'2" N 13°31'3" E | Grillenburg Kirchsteig

R-75-PIR | HW 5645512 RW 33394666 50°57'6" N 13°30'1" E | Grillenburg, Schneise 16/ Jägerhorn