

Alarmplan – Rettungskette

Stichtag Rettungstreffpunkte 01.03.2022

Anlage 3 Kartenblätter

Sichern Sie die Notfallversorgung und Erste Hilfe des Verletzten.
Wählen Sie den günstigsten Rettungstreffpunkt aus.

Wer soll alarmiert werden?

Notruf:

1. **Notruf** 112 oder
2. **Polizei** 110

Welche Angaben sind erforderlich?

1. **Wo** ist der Unfallort?
2. **Was** ist geschehen?
3. **Wie viele** Verletzte?
4. **Welche** Verletzungen?
5. **Warten** auf Rückfragen!
6. Wer ruft an?
7. Wo ist der Treffpunkt für Rettungsfahrzeuge / Notarzt?
Nennen Sie die Rettungsnummer des ausgewählten Treffpunktes.
8. Informieren Sie die Leitstelle über die Erreichbarkeit des Verletzten.

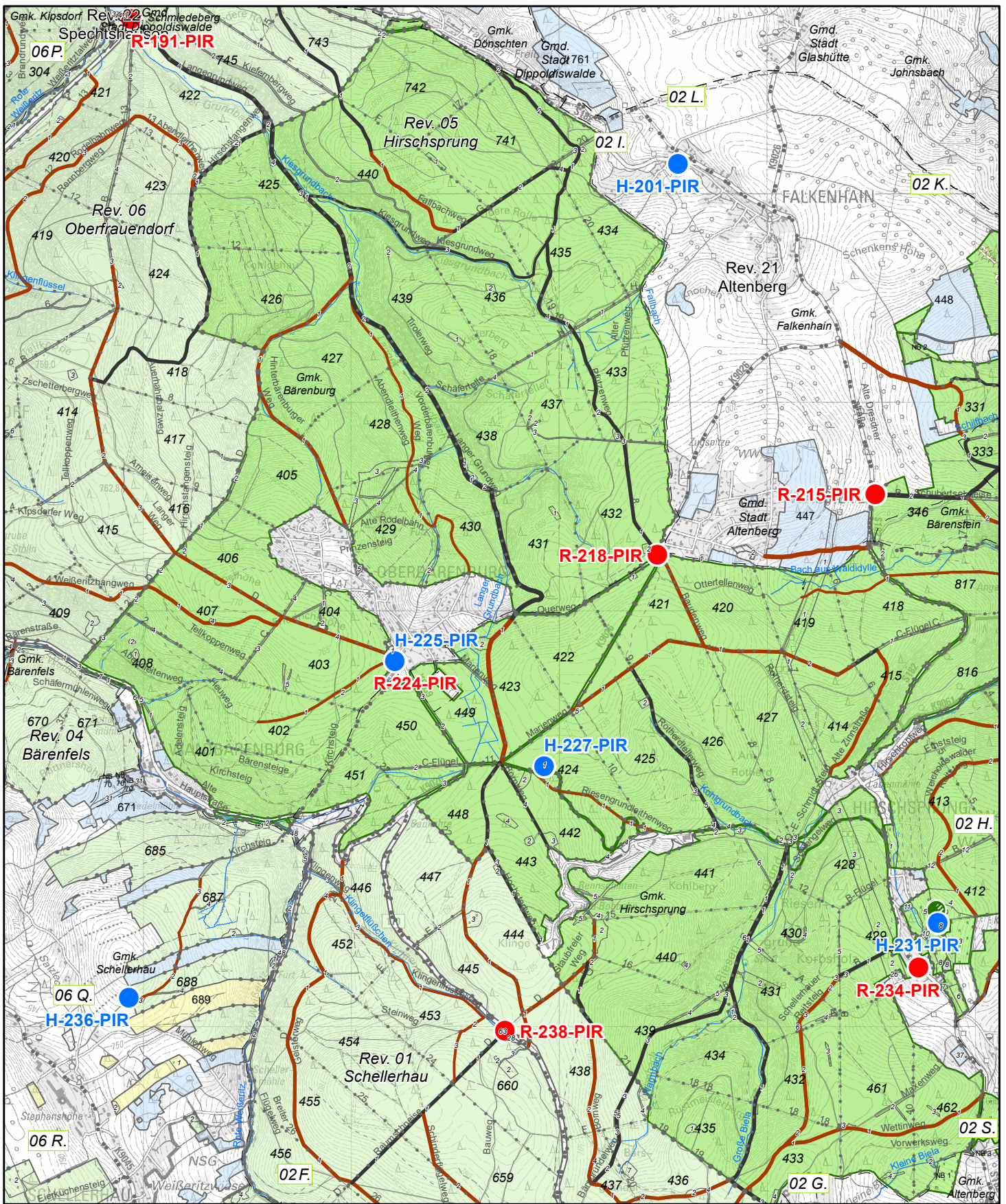


Achtung!
Die Rettungsleitstelle beendet das Gespräch!
Legen Sie nicht gleich auf!
Warten Sie auf eventuelle Rückfragen!
Bewahren Sie Ruhe!

Weitere Information an:

1. Zuständiger Revierleiter 035056 / 23714 oder 0173 3737302
2. Stellv. Revierleiter 035056 / 23716 oder 0173 3737301 oder
3. Forstbezirk (Dienstzeit) 035052 / 613 0

Bestimmen Sie, wer den Verletzten bis zum Eintreffen der Rettungskräfte betreut.
Entscheiden Sie, wer die Rettungskräfte vom Rettungspunkt abholt und zum Verletzten führt.
Organisieren Sie ausreichend Hilfskräfte, falls der Verletzte unter ärztlicher Aufsicht transportiert werden muss. Falls die Hilfskräfte nicht durch Beschäftigte des Forstbezirkes abgesichert werden können, fordern Sie über die Rettungsleitstelle Hilfskräfte (Feuerwehr oder Bergrettung) an.



Treffpunkte der Rettungskette

- Hubschrauber
- Rettungswagen
- H** - 16 - L
- R** - 26 - FG

<Art des Rettungspunktes> - <lfid. Nr.> - <Kreiskürzel>

Herausgeber:
 Staatsbetrieb Sachsenforst, Geschäftsleitung
 Referat FGIS/Kartogr./Fernerk./Vermessung
 Bonnewitzer Str. 34
 01796 Pirna/OT Grupa
 Tel.: (03501)542-0 Fax: (03501)542-213
 e-Mail: poststelle.sbs@smul.sachsen.de
 Karte erstellt am: 04.11.2022
 Darstellung auf der Grundlage der DTK 1:25 000
 mit Genehmigung des © GeoSN 2022.

**Forstbezirk Bärenfels
 Revier 05 Hirschsprung**

Waldeigentumsarten

- Landeswald
- Kirchenwald
- Privatwald

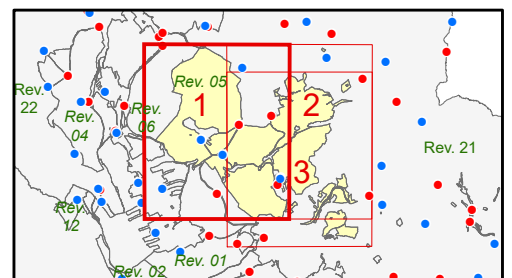
STAATSBETRIEB
 SACHSENFORST



Stichtag Rettungstreffpunkte 01.03.2022

Blatt 1 von 3

1 Zentimeter = 250 Meter



Rettungstreffpunkte des SBS

Stichtag Rettungstreffpunkte 01.03.2022

STAATSBETRIEB
SACHSENFORST



Forstbezirk 09 Bärenfels
Revier 05 Hirschsprung

Blatt 1 von 3

Rettungsnummer Hubschrauber | UTM-Koordinaten | geogr. Koordinaten | Beschreibung

H-201-PIR | HW 5630144 RW 33410572 50°48'58" N 13°43'50" E | Alte Schule Falkenhain

H-225-PIR | HW 5627753 RW 33409209 50°47'40" N 13°42'42" E | Parkplatz Eingang Oberbärenburg, Abteilung 404

H-227-PIR | HW 5627247 RW 33409928 50°47'24" N 13°43'20" E | Oberer Parkplatz Bobbahn

H-231-PIR | HW 5626493 RW 33411821 50°47'0" N 13°44'57" E | Altes Forstamt Altenberg

H-236-PIR | HW 5626134 RW 33407930 50°46'47" N 13°41'39" E | Kirchsteig, Abt. 688

Rettungsnummer Rettungswagen | UTM-Koordinaten | geogr. Koordinaten | Beschreibung

R-191-PIR | HW 5630843 RW 33407940 50°49'19" N 13°41'35" E | Eingang Langer Grund / B170

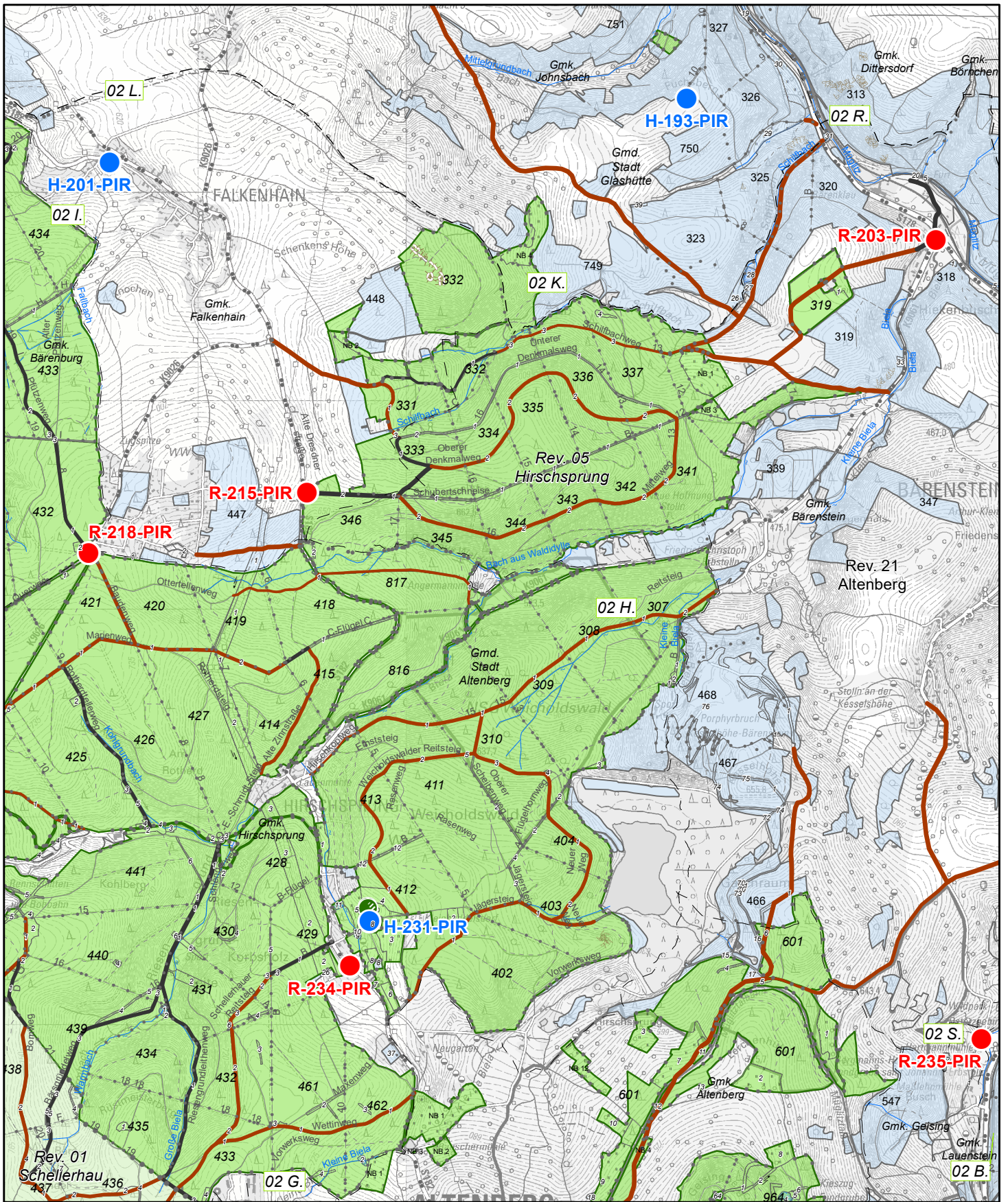
R-215-PIR | HW 5628557 RW 33411521 50°48'7" N 13°44'40" E | Schubertschneise, Abteilung 346

R-218-PIR | HW 5628265 RW 33410471 50°47'57" N 13°43'46" E | Parkplatz Waldidylle, Abteilung 432

R-224-PIR | HW 5627754 RW 33409209 50°47'40" N 13°42'42" E | Parkplatz Eingang Oberbärenburg, Abteilung 404

R-234-PIR | HW 5626278 RW 33411728 50°46'54" N 13°44'52" E | Parkplatz Hirschsprung, Abteilung 429

R-238-PIR | HW 5625975 RW 33409739 50°46'43" N 13°43'11" E | Parkplatz Raumschneise



Treffpunkte der Rettungskette

- Hubschrauber
- Rettungswagen
- H** - 16 - **L**
- R** - 26 - **FG**

<Art des Rettungspunktes> - <lfid. Nr.> - <Kreiskürzel>

Herausgeber:
 Staatsbetrieb Sachsenforst, Geschäftsleitung
 Referat FGIS/Kartogr./Fernerk./Vermessung
 Bonnewitzer Str. 34
 01796 Pirna/OT Grupa
 Tel.: (03501)542-0 Fax: (03501)542-213
 e-Mail: poststelle.sbs@smul.sachsen.de
 Karte erstellt am: 04.11.2022
 Darstellung auf der Grundlage der DTK 1:25 000
 mit Genehmigung des © GeoSN 2022.

**Forstbezirk Bärenfels
 Revier 05 Hirschsprung**

Waldeigentumsarten

- Landeswald
- Privatwald

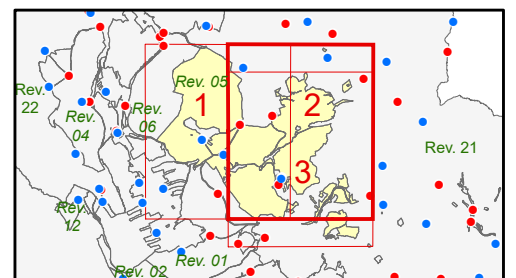
STAATSBETRIEB
 SACHSENFORST



Stichtag Rettungstreffpunkte 01.03.2022

Blatt 2 von 3

1 Zentimeter = 250 Meter



Rettungstreffpunkte des SBS

Stichtag Rettungstreffpunkte 01.03.2022

STAATSBETRIEB
SACHSENFORST



Forstbezirk 09 Bärenfels
Revier 05 Hirschsprung

Blatt 2 von 3

Rettungsnummer Hubschrauber | UTM-Koordinaten | geogr. Koordinaten | Beschreibung

H-193-PIR | HW 5630453 RW 33413347 50°49'10" N 13°46'11" E | Am Fuchsberg, Abt. 328

H-201-PIR | HW 5630144 RW 33410572 50°48'58" N 13°43'50" E | Alte Schule Falkenhain

H-231-PIR | HW 5626493 RW 33411821 50°47'0" N 13°44'57" E | Altes Forstamt Altenberg

Rettungsnummer Rettungswagen | UTM-Koordinaten | geogr. Koordinaten | Beschreibung

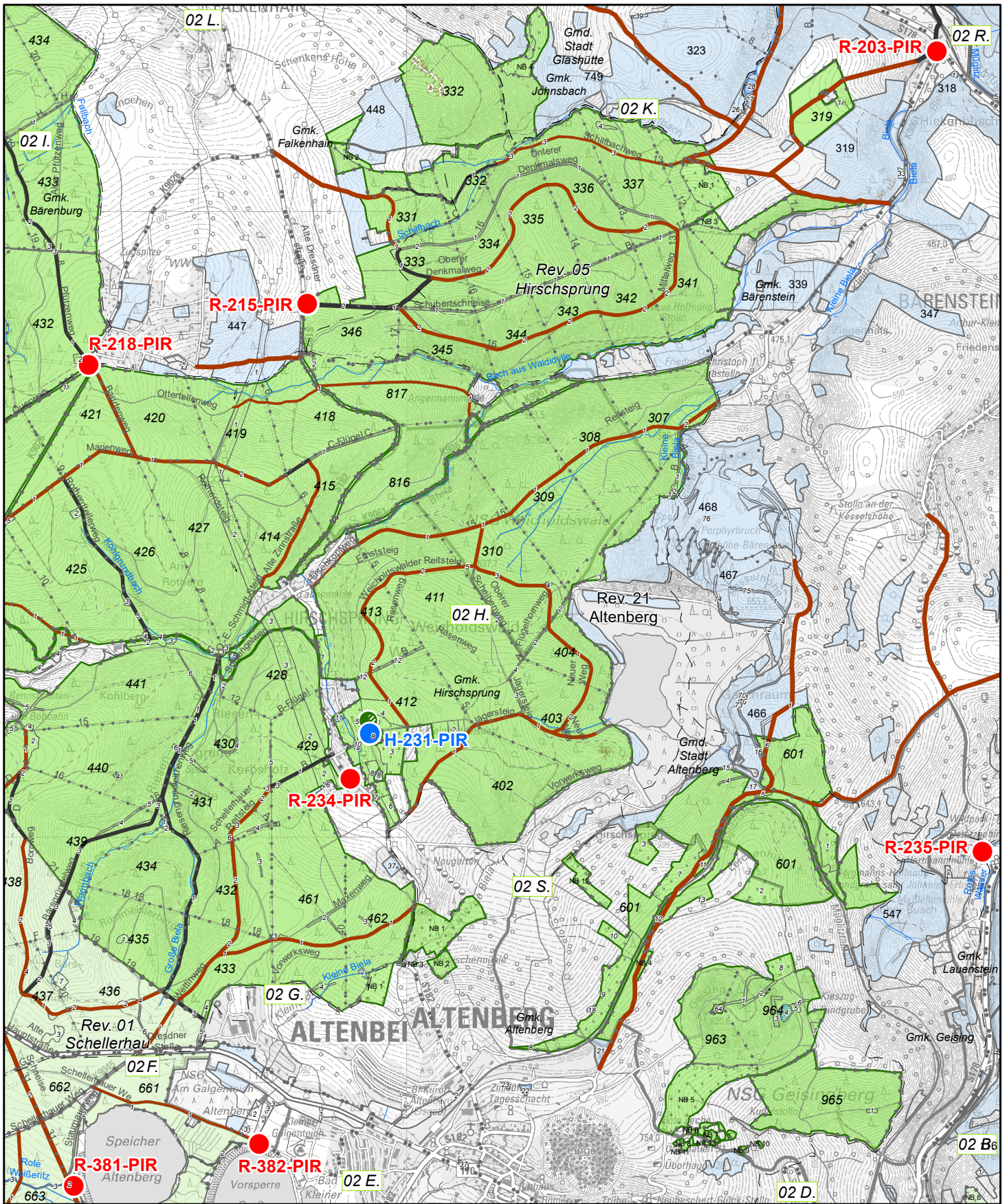
R-203-PIR | HW 5629773 RW 33414547 50°48'48" N 13°47'13" E | Straße Bielatal Abt. 318

R-215-PIR | HW 5628557 RW 33411521 50°48'7" N 13°44'40" E | Schubertschneise, Abteilung 346

R-218-PIR | HW 5628265 RW 33410471 50°47'57" N 13°43'46" E | Parkplatz Waldidylle, Abteilung 432

R-234-PIR | HW 5626278 RW 33411728 50°46'54" N 13°44'52" E | Parkplatz Hirschsprung, Abteilung 429

R-235-PIR | HW 5625925 RW 33414766 50°46'44" N 13°47'28" E | Parkplatz, Wildpark Geising Abt.569



Treffpunkte der Rettungskette

- Hubschrauber
- Rettungswagen
- H** - 16 - L
- R** - 26 - FG

<Art des Rettungspunktes> - <ld. Nr.> - <Kürzel>

Herausgeber:
 Staatsbetrieb Sachsenforst, Geschäftsleitung
 Referat FGIS/Kartogr./Fernerk./Vermessung
 Bonnewitzer Str. 34
 01796 Pirna/OT Grupa
 Tel.: (03501)542-0 Fax: (03501)542-213
 e-Mail: poststelle.sbs@smul.sachsen.de
 Karte erstellt am: 04.11.2022
 Darstellung auf der Grundlage der DTK 1:25 000
 mit Genehmigung des © GeoSN 2022.

**Forstbezirk Bärenfels
 Revier 05 Hirschsprung**

Waldeigentumsarten

- Landeswald
- Privatwald

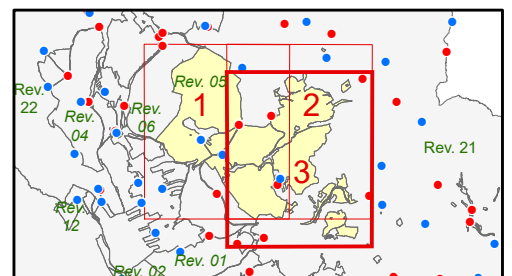
STAATSBETRIEB
 SACHSENFORST



Stichtag Rettungstreffpunkte 01.03.2022

Blatt 3 von 3

1 Zentimeter = 250 Meter



Rettungstreffpunkte des SBS

Stichtag Rettungstreffpunkte 01.03.2022

STAATSBETRIEB
SACHSENFORST



Forstbezirk 09 Bärenfels
Revier 05 Hirschsprung

Blatt 3 von 3

Rettungsnummer Hubschrauber | UTM-Koordinaten | geogr. Koordinaten | Beschreibung

H-231-PIR | HW 5626493 RW 33411821 50°47'0" N 13°44'57" E | Altes Forstamt Altenberg

Rettungsnummer Rettungswagen | UTM-Koordinaten | geogr. Koordinaten | Beschreibung

R-203-PIR | HW 5629773 RW 33414547 50°48'48" N 13°47'13" E | Straße Bielatal Abt. 318

R-215-PIR | HW 5628557 RW 33411521 50°48'7" N 13°44'40" E | Schubertschneise, Abteilung 346

R-218-PIR | HW 5628265 RW 33410471 50°47'57" N 13°43'46" E | Parkplatz Waldidylle, Abteilung 432

R-234-PIR | HW 5626278 RW 33411728 50°46'54" N 13°44'52" E | Parkplatz Hirschsprung, Abteilung 429

R-235-PIR | HW 5625925 RW 33414766 50°46'44" N 13°47'28" E | Parkplatz, Wildpark Geising Abt.569

R-381-PIR | HW 5624320 RW 33410400 50°45'49" N 13°43'46" E | Speicher Altenberg, Schneise 31

R-382-PIR | HW 5624523 RW 33411290 50°45'56" N 13°44'31" E | Vorsperre Großer Galgenteich, Schellerhauer Weg