

# Alarmplan – Rettungskette

Stichtag Rettungstreffpunkte 01.03.2022

Anlage 3 Kartenblätter

Sichern Sie die Notfallversorgung und Erste Hilfe des Verletzten.  
Wählen Sie den günstigsten Rettungstreffpunkt aus.

## Wer soll alarmiert werden?

### Notruf:

1. **Notruf** 112 oder
2. **Polizei** 110

## Welche Angaben sind erforderlich?

1. **Wo** ist der Unfallort?
2. **Was** ist geschehen?
3. **Wie viele** Verletzte?
4. **Welche** Verletzungen?
5. **Warten** auf Rückfragen!
6. Wer ruft an?
7. Wo ist der Treffpunkt für Rettungsfahrzeuge / Notarzt?  
Nennen Sie die Rettungsnummer des ausgewählten Treffpunktes.
8. Informieren Sie die Leitstelle über die Erreichbarkeit des Verletzten.

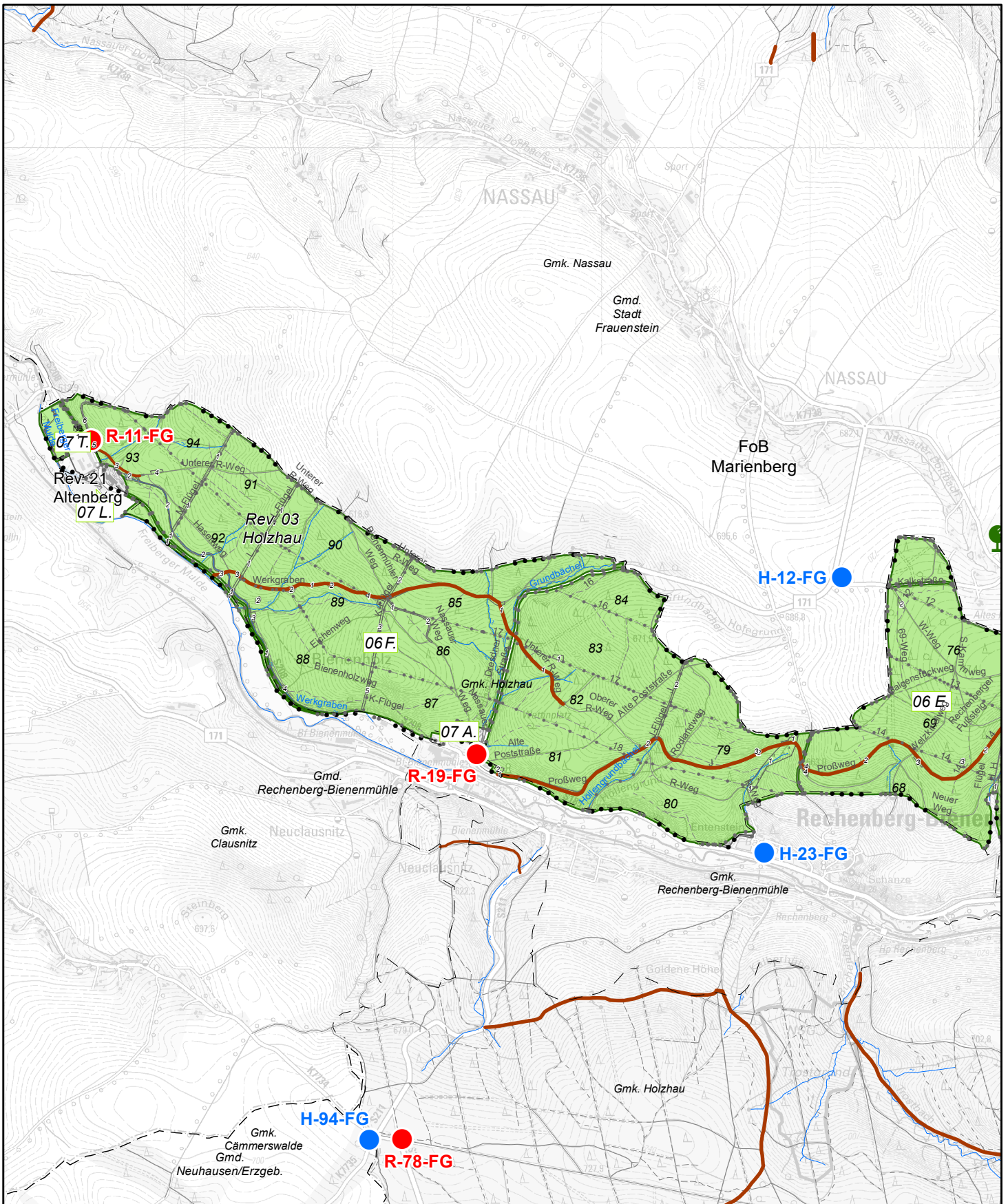


**Achtung!**  
**Die Rettungsleitstelle beendet das Gespräch!**  
**Legen Sie nicht gleich auf!**  
**Warten Sie auf eventuelle Rückfragen!**  
**Bewahren Sie Ruhe!**

## Weitere Information an:

1. Zuständiger Revierleiter 037327 / 83251 oder 0173 3730004
2. Stellv. Revierleiter 035057 / 51361 oder 0173 3730005 oder
3. Forstbezirk (Dienstzeit) 035052 / 613 0

Bestimmen Sie, wer den Verletzten bis zum Eintreffen der Rettungskräfte betreut.  
Entscheiden Sie, wer die Rettungskräfte vom Rettungspunkt abholt und zum Verletzten führt.  
Organisieren Sie ausreichend Hilfskräfte, falls der Verletzte unter ärztlicher Aufsicht transportiert werden muss. Falls die Hilfskräfte nicht durch Beschäftigte des Forstbezirkes abgesichert werden können, fordern Sie über die Rettungsleitstelle Hilfskräfte (Feuerwehr oder Bergrettung) an.



**Treffpunkte der Rettungskette**

- Hubschrauber
- Rettungswagen
- H** - 16 - L
- R** - 26 - FG

<Art des Rettungspunktes> - <Ild. Nr.> - <Kreis Kürzel>

Herausgeber:  
 Staatsbetrieb Sachsenforst, Geschäftsleitung  
 Referat FGIS/Kartogr./Fernerk./Vermessung  
 Bonnewitzer Str. 34  
 01796 Pirna/OT Grupa  
 Tel.: (03501)542-0 Fax: (03501)542-213  
 e-Mail: poststelle.sbs@smul.sachsen.de  
 Karte erstellt am: 04.11.2022  
 Darstellung auf der Grundlage der DTK 1:25 000  
 mit Genehmigung des © GeoSN 2022.

**Forstbezirk Bärenfels  
 Revier 03 Holzgau**

**Waldeigentumsarten**

- Landeswald
- Privatwald

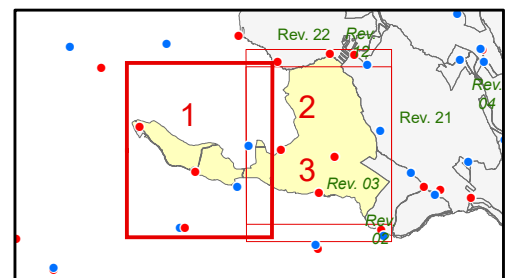
STAATSBETRIEB  
 SACHSENFORST



Stichtag Rettungstreffpunkte 01.03.2022

Blatt 1 von 3

1 Zentimeter = 250 Meter



# Rettungstreffpunkte des SBS

Stichtag Rettungstreffpunkte 01.03.2022

STAATSBETRIEB  
SACHSENFORST



Forstbezirk 09 Bärenfels

Revier 03 Holzgau

Blatt 1 von 3

## Rettungsnummer Hubschrauber | UTM-Koordinaten | geogr. Koordinaten | Beschreibung

H-12-FG | HW 5622936 RW 33398153 50°44'57" N 13°33'23" E | B171 Eingang Kalkstraße

H-23-FG | HW 5621614 RW 33397781 50°44'14" N 13°33'5" E | Fußballplatz Rechenberg

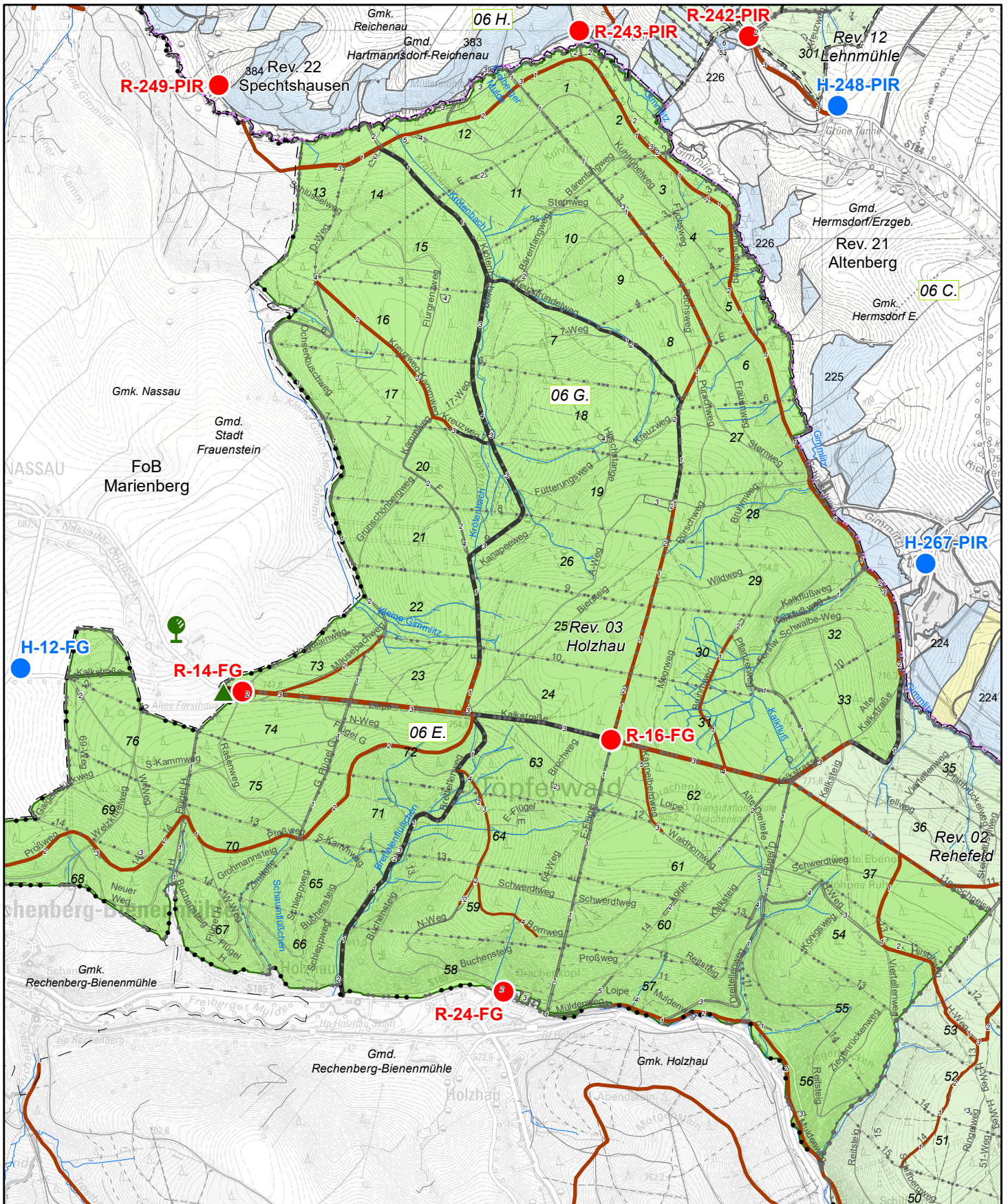
H-94-FG | HW 5620238 RW 33395887 50°43'29" N 13°31'30" E | Parkplatz Ringel S 211

## Rettungsnummer Rettungswagen | UTM-Koordinaten | geogr. Koordinaten | Beschreibung

R-11-FG | HW 5623594 RW 33394552 50°45'16" N 13°30'18" E | Muldentalstraße Betrieb FAMO

R-19-FG | HW 5622089 RW 33396402 50°44'29" N 13°31'54" E | Parkplatz an der B 171 - OA Richtung Nassau

R-78-FG | HW 5620240 RW 33396043 50°43'29" N 13°31'38" E | Schutzhütte Ringelstraße



**Treffpunkte der Rettungskette**

- Hubschrauber
- Rettungswagen
- H - 16 - L**
- R - 26 - FG**

<Art des Rettungspunktes> - <Ild. Nr.> - <Kreisrüssel>

Herausgeber:  
 Staatsbetrieb Sachsenforst, Geschäftsleitung  
 Referat FGIS/Kartogr./Fernerk./Vermessung  
 Bonnewitzer Str. 34  
 01796 Pirna/OT Graupa  
 Tel.: (03501)542-0 Fax: (03501)542-213  
 e-Mail: poststelle.sbs@smul.sachsen.de  
 Karte erstellt am: 04.11.2022  
 Darstellung auf der Grundlage der DTK 1:25.000  
 mit Genehmigung des © GeoSN 2022.

**Forstbezirk Bärenfels  
 Revier 03 Holzau**

**Waldeigentumsarten**

- Landeswald
- Kirchenwald
- Privatwald

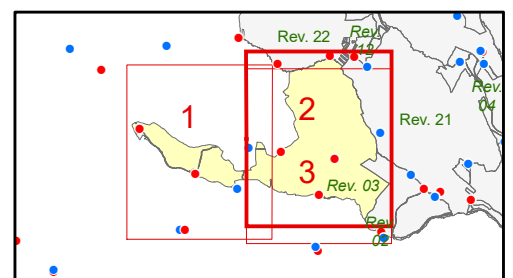
STAATSBETRIEB  
 SACHSENFORST



Stichtag Rettungstreffpunkte 01.03.2022

Blatt 2 von 3

1 Zentimeter = 250 Meter



Forstbezirk 09 Bärenfels

Revier 03 Holzgau

Blatt 2 von 3

## Rettungsnummer Hubschrauber | UTM-Koordinaten | geogr. Koordinaten | Beschreibung

H-12-FG | HW 5622936 RW 33398153 50°44'57" N 13°33'23" E | B171 Eingang Kalkstraße

H-248-PIR | HW 5625636 RW 33402075 50°46'27" N 13°36'40" E | Gasthaus "Buschhaus", Hermsdorf

H-267-PIR | HW 5623438 RW 33402497 50°45'16" N 13°37'4" E | Wiese oberhalb Kalkwerk Hermsdorf

## Rettungsnummer Rettungswagen | UTM-Koordinaten | geogr. Koordinaten | Beschreibung

R-14-FG | HW 5622825 RW 33399218 50°44'54" N 13°34'17" E | Kalkstraße - OA Nassau

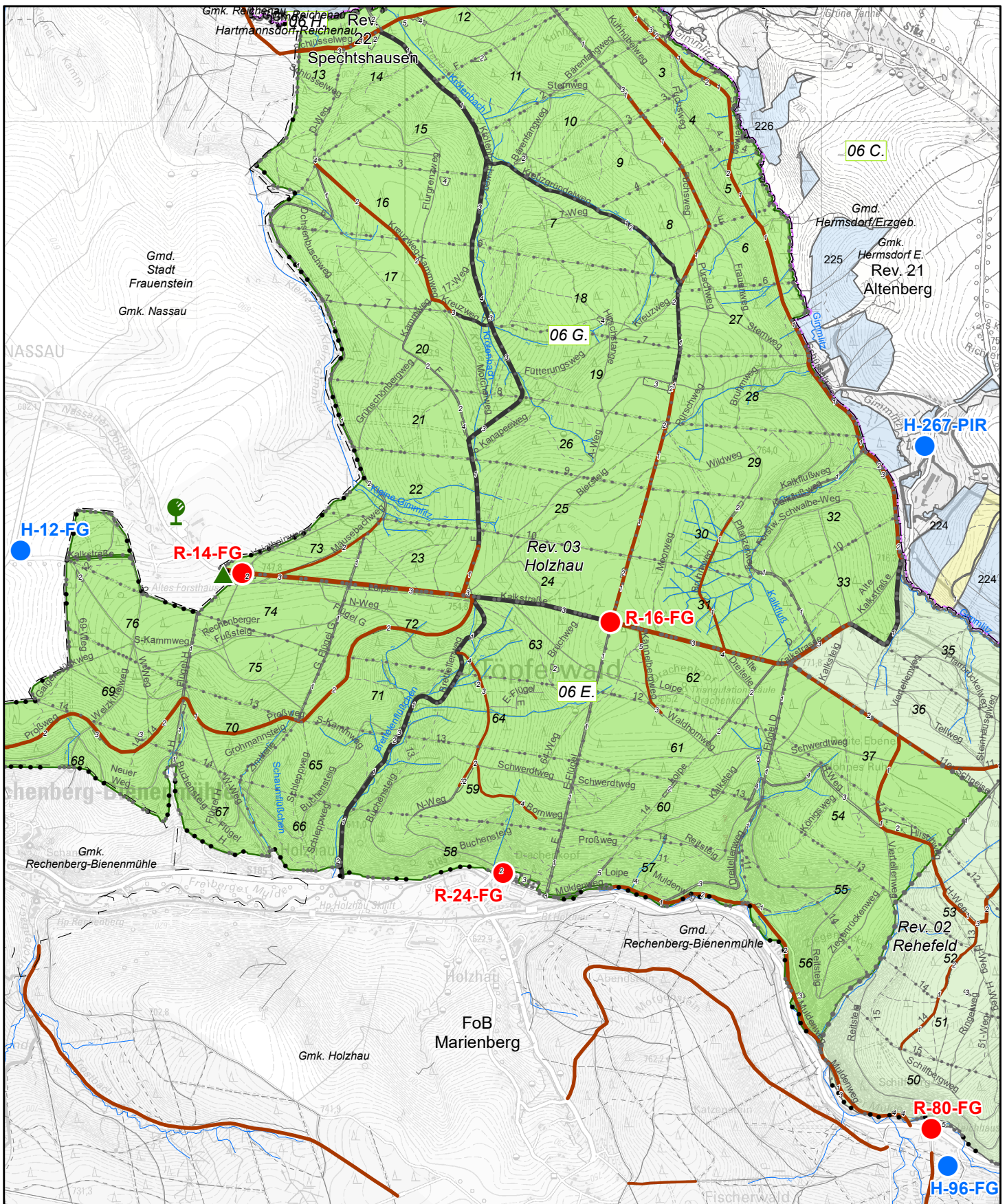
R-16-FG | HW 5622592 RW 33400987 50°44'48" N 13°35'48" E | Kalkstraße - E-Flügel

R-24-FG | HW 5621385 RW 33400472 50°44'9" N 13°35'22" E | Feuerwehrrätehaus Holzgau

R-242-PIR | HW 5625969 RW 33401649 50°46'38" N 13°36'18" E | Kammstraße, Abzweig Schönfeld

R-243-PIR | HW 5625994 RW 33400834 50°46'38" N 13°35'36" E | Weichelmühle - Anfahrt über Kammstraße

R-249-PIR | HW 5625735 RW 33399103 50°46'28" N 13°34'8" E | Illingmühle - Anfahrt über Kammstraße



Treffpunkte der Rettungskette

- Hubschrauber
- Rettungswagen
- H - 16 - L**
- R - 26 - FG**

<Art des Rettungspunktes> - <lfid. Nr.> - <Kreiskürzel>

Herausgeber:  
 Staatsbetrieb Sachsenforst, Geschäftsleitung  
 Referat FGIS/Kartogr./Fernerk./Vermessung  
 Bonnewitzer Str. 34  
 01796 Pirna/OT Grupa  
 Tel.: (03501)542-0 Fax: (03501)542-213  
 e-Mail: poststelle.sbs@smul.sachsen.de  
 Karte erstellt am: 04.11.2022  
 Darstellung auf der Grundlage der DTK 1:25 000  
 mit Genehmigung des © GeoSN 2022.

Forstbezirk Bärenfels  
 Revier 03 Holzgau

Waldeigentumsarten

- Landeswald
- Kirchenwald
- Privatwald

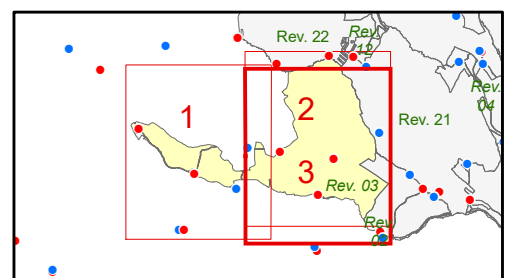
STAATSBETRIEB  
 SACHSENFORST



Stichtag Rettungstreffpunkte 01.03.2022

Blatt 3 von 3

1 Zentimeter = 250 Meter



# Rettungstreffpunkte des SBS

Stichtag Rettungstreffpunkte 01.03.2022

STAATSBETRIEB  
SACHSENFORST



Forstbezirk 09 Bärenfels

Revier 03 Holzgau

Blatt 3 von 3

## Rettungsnummer Hubschrauber | UTM-Koordinaten | geogr. Koordinaten | Beschreibung

H-12-FG | HW 5622936 RW 33398153 50°44'57" N 13°33'23" E | B171 Eingang Kalkstraße

H-267-PIR | HW 5623438 RW 33402497 50°45'16" N 13°37'4" E | Wiese oberhalb Kalkwerk Hermsdorf

H-96-FG | HW 5619979 RW 33402609 50°43'24" N 13°37'13" E | Wiese hinter Gaststätte Teichhaus

## Rettungsnummer Rettungswagen | UTM-Koordinaten | geogr. Koordinaten | Beschreibung

R-14-FG | HW 5622825 RW 33399218 50°44'54" N 13°34'17" E | Kalkstraße - OA Nassau

R-16-FG | HW 5622592 RW 33400987 50°44'48" N 13°35'48" E | Kalkstraße - E-Flügel

R-24-FG | HW 5621385 RW 33400472 50°44'9" N 13°35'22" E | Feuerwehrgerätehaus Holzgau

R-80-FG | HW 5620157 RW 33402528 50°43'30" N 13°37'9" E | Gaststätte Teichhaus