

Alarmplan – Rettungskette

Stichtag Rettungstreffpunkte 01.03.2022

Anlage 4 Kartenblätter

Sichern Sie die Notfallversorgung und Erste Hilfe des Verletzten.
Wählen Sie den günstigsten Rettungstreffpunkt aus.

Wer soll alarmiert werden?

Notruf:

1. **Notruf** 112 oder
2. **Polizei** 110

Welche Angaben sind erforderlich?

1. **Wo** ist der Unfallort?
2. **Was** ist geschehen?
3. **Wie viele** Verletzte?
4. **Welche** Verletzungen?
5. **Warten** auf Rückfragen!
6. Wer ruft an?
7. Wo ist der Treffpunkt für Rettungsfahrzeuge / Notarzt?
Nennen Sie die Rettungsnummer des ausgewählten Treffpunktes.
8. Informieren Sie die Leitstelle über die Erreichbarkeit des Verletzten.

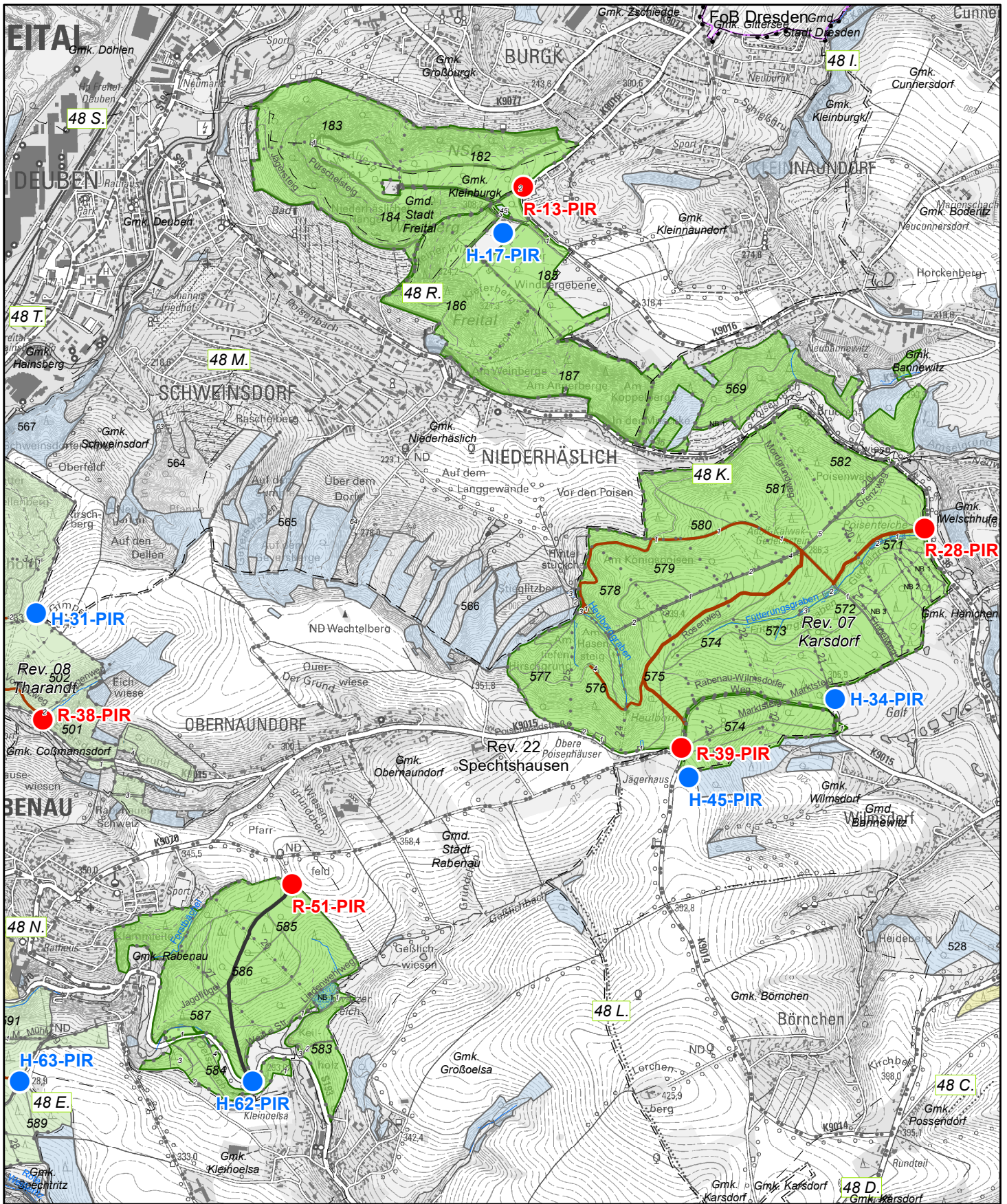


Achtung!
Die Rettungsleitstelle beendet das Gespräch!
Legen Sie nicht gleich auf!
Warten Sie auf eventuelle Rückfragen!
Bewahren Sie Ruhe!

Weitere Information an:

1. Zuständiger Revierleiter 03504 / 614195 oder 0173 3730001
2. Stellv. Revierleiter 035052 / 22330 oder 0173 3730003 oder
3. Forstbezirk (Dienstzeit) 035052 / 613 0

Bestimmen Sie, wer den Verletzten bis zum Eintreffen der Rettungskräfte betreut.
Entscheiden Sie, wer die Rettungskräfte vom Rettungspunkt abholt und zum Verletzten führt.
Organisieren Sie ausreichend Hilfskräfte, falls der Verletzte unter ärztlicher Aufsicht transportiert werden muss. Falls die Hilfskräfte nicht durch Beschäftigte des Forstbezirkes abgesichert werden können, fordern Sie über die Rettungsleitstelle Hilfskräfte (Feuerwehr oder Bergrettung) an.



Treffpunkte der Rettungskette

● Hubschrauber

● Rettungswagen

H - 16 - L

R - 26 - FG

<Art des Rettungspunktes> - <lfid. Nr.> - <Kreis Kürzel>

Herausgeber:
 Staatsbetrieb Sachsenforst, Geschäftsleitung
 Referat FGIS/Kartogr./Fernerk./Vermessung
 Bonnewitzer Str. 34
 01796 Pirna/OT Grupa
 Tel.: (03501)542-0 Fax: (03501)542-213
 e-Mail: poststelle.sbs@smul.sachsen.de
 Karte erstellt am: 07.11.2022
 Darstellung auf der Grundlage der DTK 1:25 000
 mit Genehmigung des © GeoSN 2022.

**Forstbezirk Bärenfels
 Revier 07 Karsdorf**

Waldeigentumsarten

- Landeswald
- Kirchenwald
- Privatwald

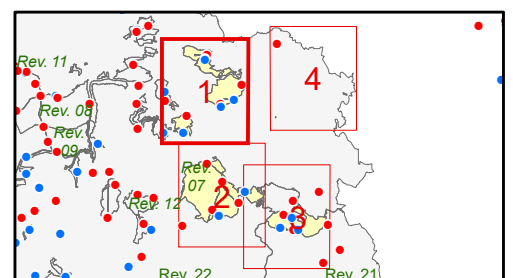
STAATSBETRIEB
 SACHSENFORST



Stichtag Rettungstreffpunkte 01.03.2022

Blatt 1 von 4

1 Zentimeter = 250 Meter



Rettungstreffpunkte des SBS

Stichtag Rettungstreffpunkte 01.03.2022

STAATSBETRIEB
SACHSENFORST



Forstbezirk 09 Bärenfels

Revier 07 Karsdorf

Blatt 1 von 4

Rettungsnummer Hubschrauber | UTM-Koordinaten | geogr. Koordinaten | Beschreibung

H-17-PIR | HW 5649994 RW 33406864 50°59'38" N 13°40'22" E | Windbergwiese

H-31-PIR | HW 5648166 RW 33404621 50°58'38" N 13°38'29" E | Vorholz/Am Gimpel, Abt. 504

H-34-PIR | HW 5647755 RW 33408460 50°58'27" N 13°41'46" E | Poisen - Golfplatz, Straße Richtung Obernaundorf

H-45-PIR | HW 5647379 RW 33407755 50°58'14" N 13°41'10" E | Waldrand Poisen/Lerchenbergstraße

H-62-PIR | HW 5645917 RW 33405661 50°57'26" N 13°39'24" E | Forst, Weiße Straße Waldeingang, Wiese, Abt. 585

H-63-PIR | HW 5645916 RW 33404541 50°57'25" N 13°38'27" E | Buchwald, Straße nach Spechtritz, vor Abt. 589

Rettungsnummer Rettungswagen | UTM-Koordinaten | geogr. Koordinaten | Beschreibung

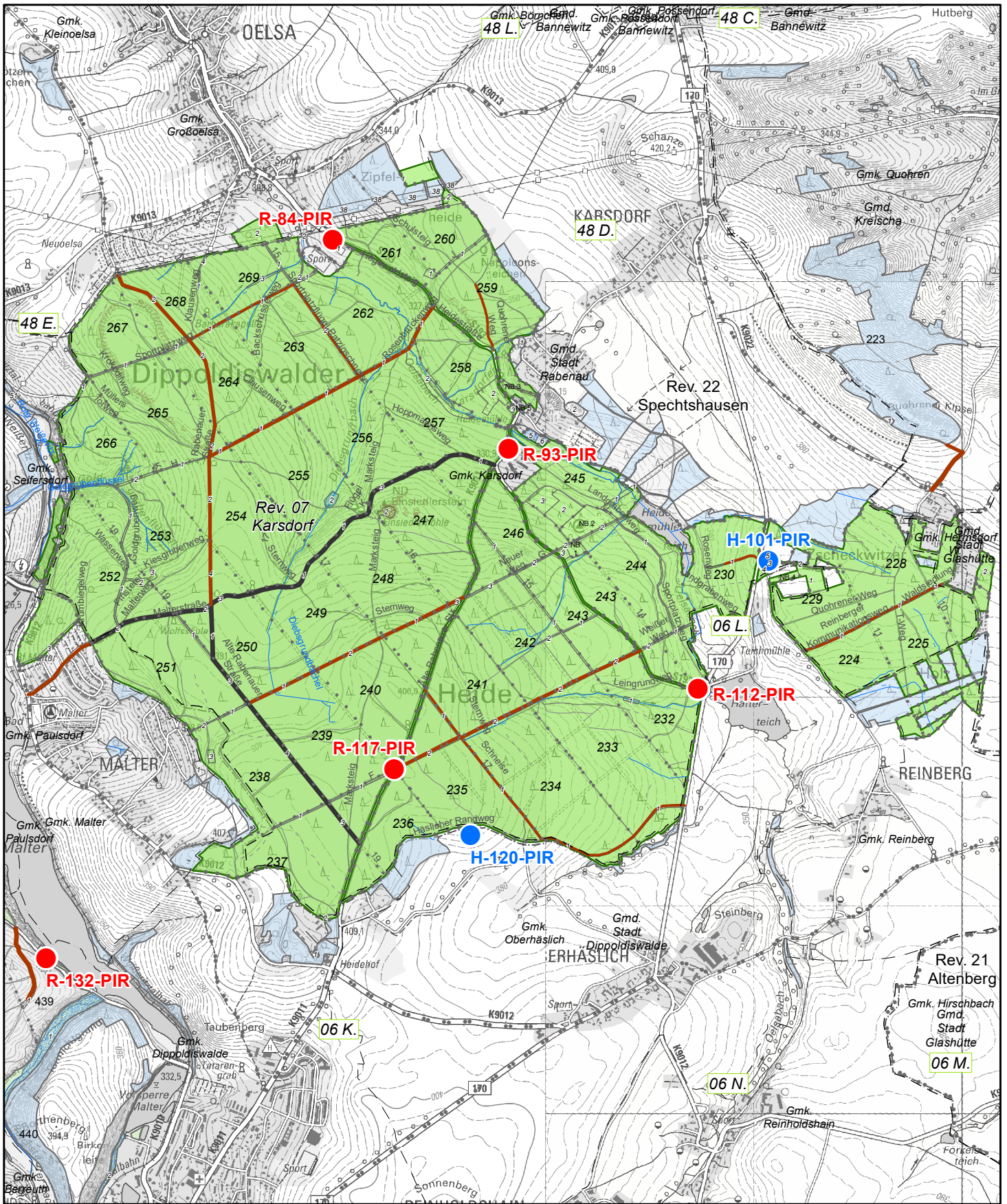
R-13-PIR | HW 5650215 RW 33406960 50°59'46" N 13°40'27" E | Windberg-Parkplatz

R-28-PIR | HW 5648575 RW 33408889 50°58'54" N 13°42'7" E | Poisental, Waldeingang Poisenteiche

R-38-PIR | HW 5647656 RW 33404651 50°58'21" N 13°38'31" E | Vorholz, Anna-Bank

R-39-PIR | HW 5647519 RW 33407721 50°58'19" N 13°41'8" E | Poisenhäuser Obernaundorf-Wilmsdorfer Straße, Waldeingang

R-51-PIR | HW 5646866 RW 33405851 50°57'56" N 13°39'33" E | Forst, Weiße Straße, Abteilung 585



Treffpunkte der Rettungskette

- Hubschrauber
- Rettungswagen
- H** - 16 - L
- R** - 26 - FG

<Art des Rettungspunktes> - <Ild. Nr.> - <Kreisrüssel>

Herausgeber:
 Staatsbetrieb Sachsenforst, Geschäftsleitung
 Referat FGIS/Kartogr./Fernerk./Vermessung
 Bonnewitzer Str. 34
 01796 Pirna/OT Grupa
 Tel.: (03501)542-0 Fax: (03501)542-213
 e-Mail: poststelle.sbs@smul.sachsen.de
 Karte erstellt am: 07.11.2022
 Darstellung auf der Grundlage der DTK 1:25 000
 mit Genehmigung des © GeoSN 2022.

**Forstbezirk Bärenfels
 Revier 07 Karsdorf**

Waldeigentumsarten

- Landeswald
- Privatwald

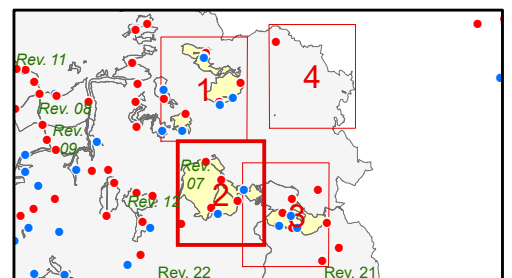
STAATSBETRIEB
 SACHSENFORST



Stichtag Rettungstreffpunkte 01.03.2022

Blatt 2 von 4

1 Zentimeter = 250 Meter



Rettungstreffpunkte des SBS

Stichtag Rettungstreffpunkte 01.03.2022

STAATSBETRIEB
SACHSENFORST



Forstbezirk 09 Bärenfels

Revier 07 Karsdorf

Blatt 2 von 4

Rettungsnummer Hubschrauber | UTM-Koordinaten | geogr. Koordinaten | Beschreibung

H-101-PIR | HW 5642657 RW 33409072 50°55'42" N 13°42'22" E | Parkplatz an der B 170/ Zscheckwitzer Holz

H-120-PIR | HW 5641339 RW 33407639 50°54'59" N 13°41'10" E | Wiese Häslicher Randweg

Rettungsnummer Rettungswagen | UTM-Koordinaten | geogr. Koordinaten | Beschreibung

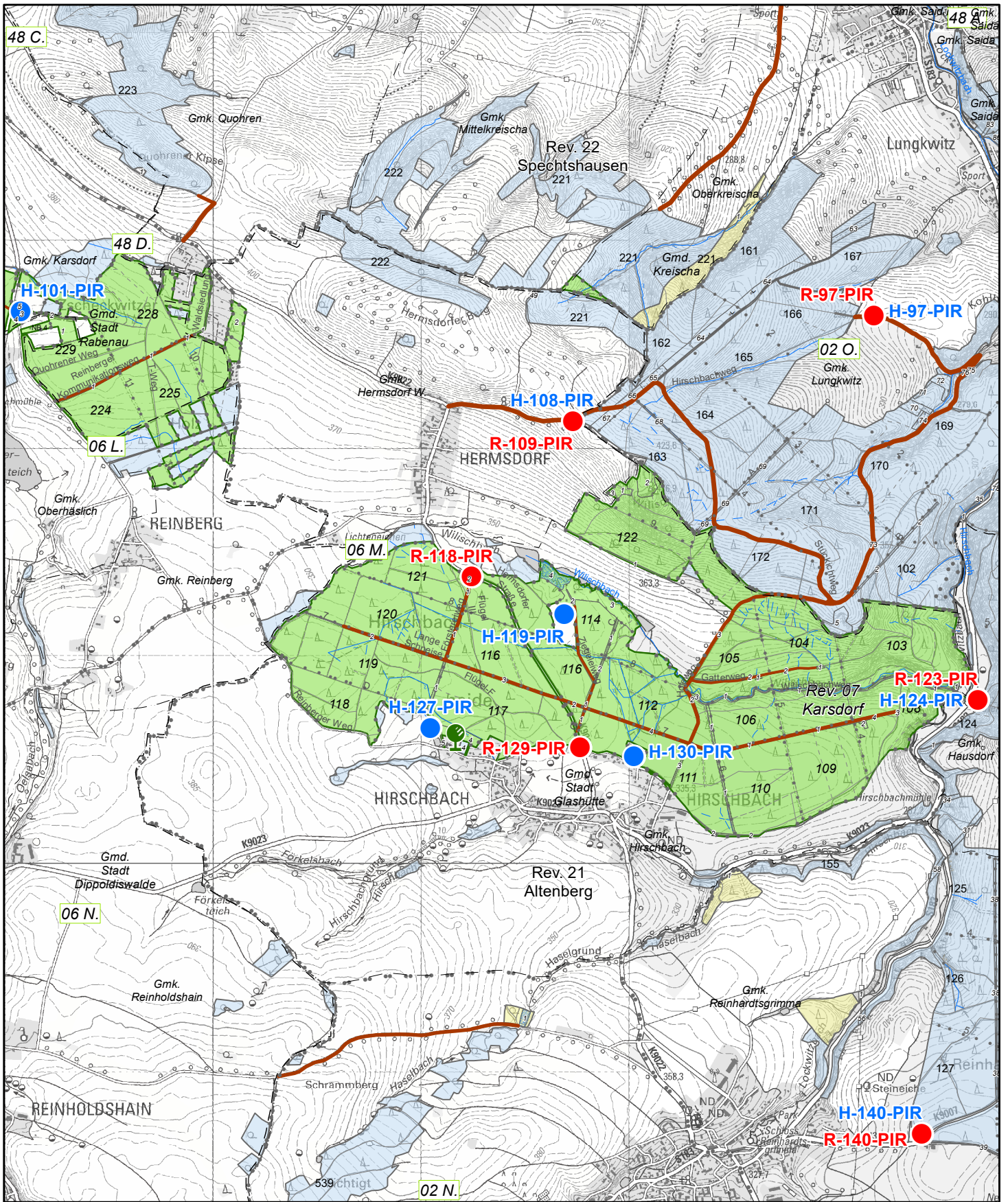
R-112-PIR | HW 5642041 RW 33408732 50°55'22" N 13°42'5" E | B170 Abzweig Oelsa-Rabenau, Parkplatz

R-117-PIR | HW 5641658 RW 33407272 50°55'9" N 13°40'51" E | Parkplatz Dippoldhütte

R-132-PIR | HW 5640748 RW 33405601 50°54'38" N 13°39'26" E | Bötchen - Straße nach Paulsdorf

R-84-PIR | HW 5644200 RW 33406978 50°56'31" N 13°40'33" E | Großoelsa am Waldstadion/Straße nach Dippoldiswalde

R-93-PIR | HW 5643195 RW 33407821 50°55'59" N 13°41'18" E | Forstliche Ausbildungsstätte Karsdorf



Treffpunkte der Rettungskette

- Hubschrauber
- Rettungswagen
- H - 16 - L**
- R - 26 - FG**

<Art des Rettungspunktes> - <lfid. Nr.> - <Kreis Kürzel>

Herausgeber:
 Staatsbetrieb Sachsenforst, Geschäftsleitung
 Referat FGIS/Kartogr./Fernerk./Vermessung
 Bonnewitzer Str. 34
 01796 Pirna/OT Grupa
 Tel.: (03501)542-0 Fax: (03501)542-213
 e-Mail: poststelle.sbs@smul.sachsen.de
 Karte erstellt am: 07.11.2022
 Darstellung auf der Grundlage der DTK 1:25 000
 mit Genehmigung des © GeoSN 2022.

**Forstbezirk Bärenfels
 Revier 07 Karsdorf**

Waldeigentumsarten

- Landeswald ■ Kirchenwald
- Privatwald

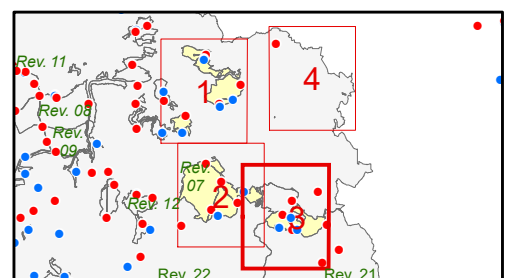
STAATSBETRIEB
 SACHSENFORST



Stichtag Rettungstreffpunkte 01.03.2022

Blatt 3 von 4

1 Zentimeter = 250 Meter



Forstbezirk 09 Bärenfels

Revier 07 Karsdorf

Blatt 3 von 4

Rettungsnummer Hubschrauber | UTM-Koordinaten | geogr. Koordinaten | Beschreibung

H-101-PIR | HW 5642657 RW 33409072 50°55'42" N 13°42'22" E | Parkplatz an der B 170/ Zscheckwitzer Holz

H-108-PIR | HW 5642129 RW 33411728 50°55'27" N 13°44'39" E | Zufahrt Wilisch

H-119-PIR | HW 5641199 RW 33411688 50°54'56" N 13°44'37" E | Wiese Ziegeleiweg/Hirschbacher Heide

H-124-PIR | HW 5640789 RW 33413677 50°54'44" N 13°46'19" E | Wiese neben Teufelsmühle

H-127-PIR | HW 5640654 RW 33411043 50°54'38" N 13°44'5" E | Wiese hinter der Försterei Hirschbach

H-130-PIR | HW 5640516 RW 33412022 50°54'34" N 13°44'55" E | Sportplatz Hirschbach

H-140-PIR | HW 5638699 RW 33413407 50°53'36" N 13°46'7" E | Schäferlei

H-97-PIR | HW 5642638 RW 33413177 50°55'44" N 13°45'52" E | Mittelwiesenweg

Rettungsnummer Rettungswagen | UTM-Koordinaten | geogr. Koordinaten | Beschreibung

R-109-PIR | HW 5642129 RW 33411728 50°55'27" N 13°44'39" E | Zufahrt Wilisch

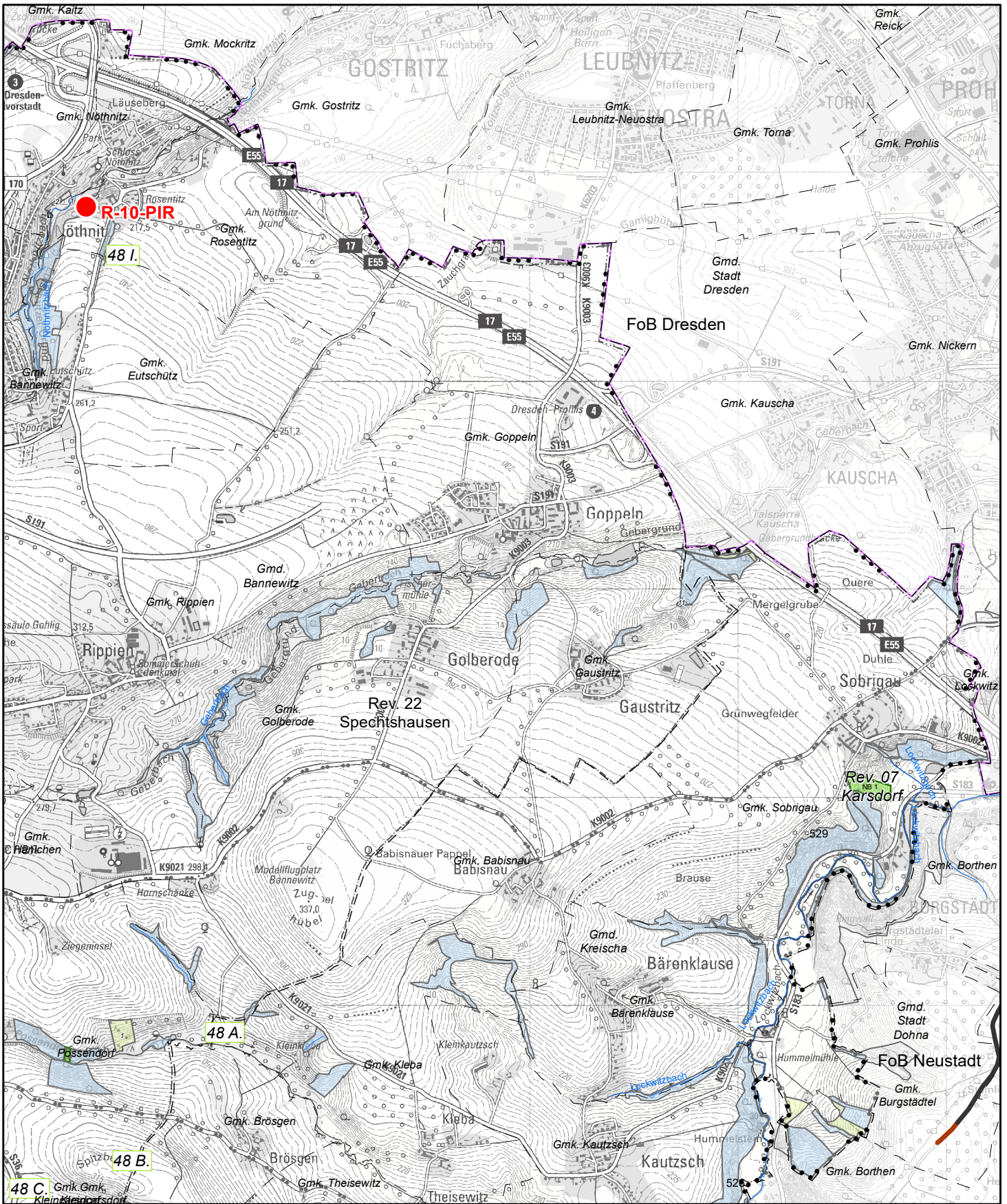
R-118-PIR | HW 5641381 RW 33411242 50°55'2" N 13°44'14" E | Waldeingang Straße Hermsdorf nach Hirschbach

R-123-PIR | HW 5640789 RW 33413677 50°54'44" N 13°46'19" E | Wiese neben Teufelsmühle

R-129-PIR | HW 5640559 RW 33411764 50°54'36" N 13°44'42" E | Waldeingang Straße Hirschbach nach Hermsdorf

R-140-PIR | HW 5638699 RW 33413407 50°53'36" N 13°46'7" E | Schäferlei

R-97-PIR | HW 5642638 RW 33413177 50°55'44" N 13°45'52" E | Mittelwiesenweg / Zufahrt von Lungkwitz



Treffpunkte der Rettungskette

- Hubschrauber
- Rettungswagen
- H - 16 - L**
- R - 26 - FG**

<Art des Rettungspunktes> - <ld. Nr.> - <Kreiskürzel>

Herausgeber:
 Staatsbetrieb Sachsenforst, Geschäftsleitung
 Referat FGIS/Kartogr./Fernerk./Vermessung
 Bonnewitzer Str. 34
 01796 Pirna/OT Graupa
 Tel.: (03501)542-0 Fax: (03501)542-213
 e-Mail: poststelle.sbs@smul.sachsen.de
 Karte erstellt am: 07.11.2022
 Darstellung auf der Grundlage der DTK 1:25 000
 mit Genehmigung des © GeoSN 2022.

**Forstbezirk Bärenfels
 Revier 07 Karsdorf**

Waldeigentumsarten

- Landeswald
- Bundeswald
- Privatwald

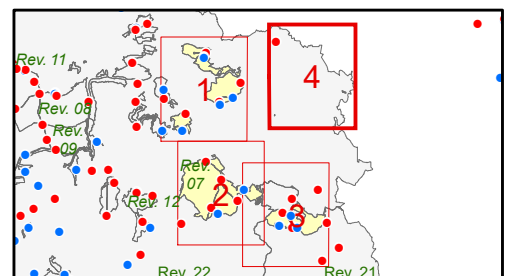
STAATSBETRIEB
 SACHSENFORST



Stichtag Rettungstreffpunkte 01.03.2022

Blatt 4 von 4

1 Zentimeter = 250 Meter



Rettungstreffpunkte des SBS

Stichtag Rettungstreffpunkte 01.03.2022

STAATSBETRIEB
SACHSENFORST



Forstbezirk 09 Bärenfels

Revier 07 Karsdorf

Blatt 4 von 4

Rettungsnummer Rettungswagen | UTM-Koordinaten | geogr. Koordinaten | Beschreibung

R-10-PIR | HW 5650834 RW 33410869 51°0'8" N 13°43'47" E | Rosenthitzer Straße, Eingang Eutschitzgrund