

Alarmplan – Rettungskette

Stichtag Rettungstreffpunkte 01.03.2022

Anlage 5 Kartenblätter

Sichern Sie die Notfallversorgung und Erste Hilfe des Verletzten.
Wählen Sie den günstigsten Rettungstreffpunkt aus.

Wer soll alarmiert werden?

Notruf:

1. **Notruf** 112 oder
2. **Polizei** 110

Welche Angaben sind erforderlich?

1. **Wo** ist der Unfallort?
2. **Was** ist geschehen?
3. **Wie viele** Verletzte?
4. **Welche** Verletzungen?
5. **Warten** auf Rückfragen!
6. Wer ruft an?
7. Wo ist der Treffpunkt für Rettungsfahrzeuge / Notarzt?
Nennen Sie die Rettungsnummer des ausgewählten Treffpunktes.
8. Informieren Sie die Leitstelle über die Erreichbarkeit des Verletzten.

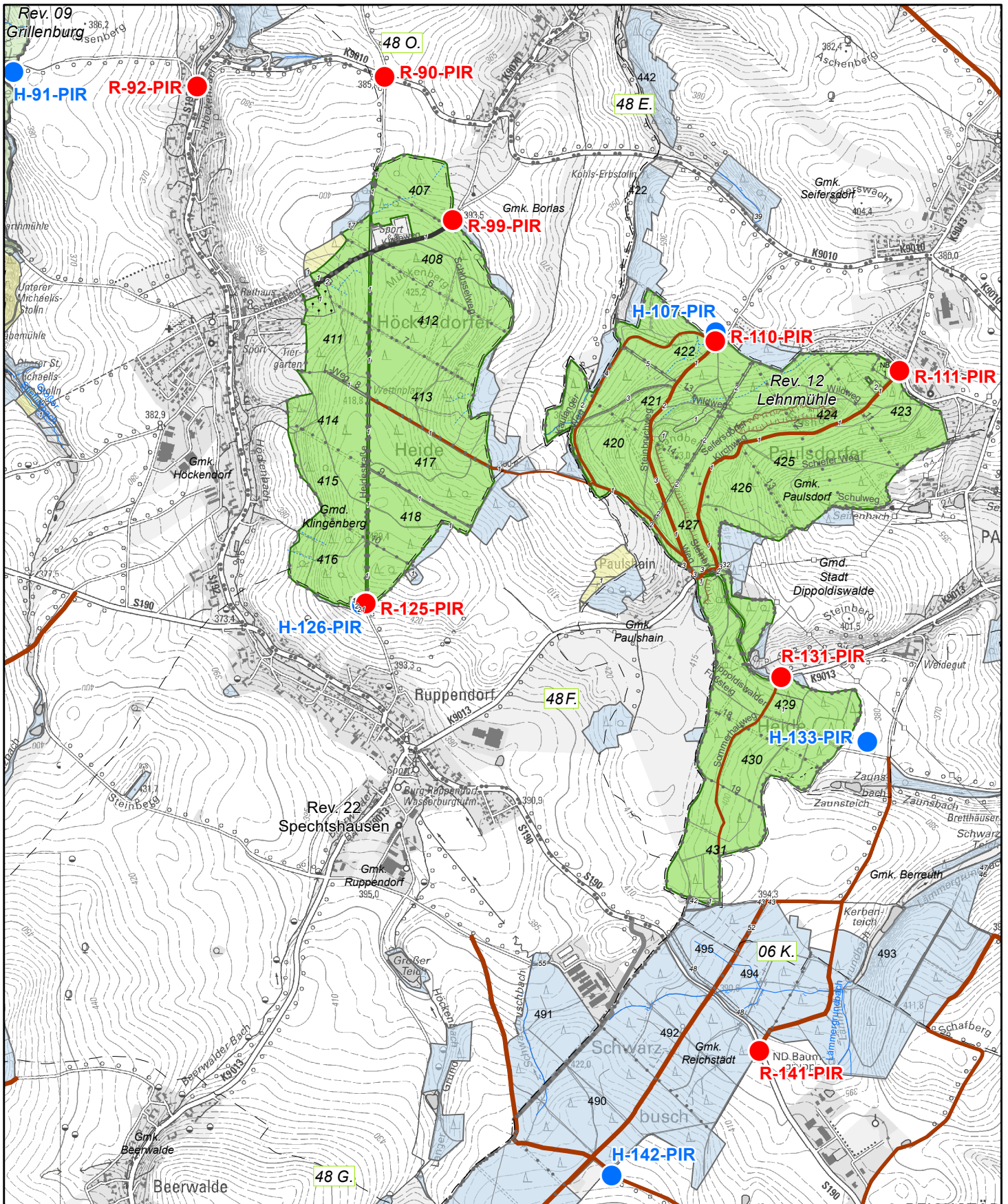


Achtung!
Die Rettungsleitstelle beendet das Gespräch!
Legen Sie nicht gleich auf!
Warten Sie auf eventuelle Rückfragen!
Bewahren Sie Ruhe!

Weitere Information an:

1. Zuständiger Revierleiter 035052 / 22330 oder 0173 3730003
2. Stellv. Revierleiter 03504 / 614195 oder 0173 3730001 oder
3. Forstbezirk (Dienstzeit) 035052 / 613 0

Bestimmen Sie, wer den Verletzten bis zum Eintreffen der Rettungskräfte betreut.
Entscheiden Sie, wer die Rettungskräfte vom Rettungspunkt abholt und zum Verletzten führt.
Organisieren Sie ausreichend Hilfskräfte, falls der Verletzte unter ärztlicher Aufsicht transportiert werden muss. Falls die Hilfskräfte nicht durch Beschäftigte des Forstbezirkes abgesichert werden können, fordern Sie über die Rettungsleitstelle Hilfskräfte (Feuerwehr oder Bergrettung) an.



Treffpunkte der Rettungskette

- Hubschrauber
- Rettungswagen
- H - 16 - L**
- R - 26 - FG**

<Art des Rettungspunktes> - <lfid. Nr.> - <Kreis Kürzel>

Herausgeber:
 Staatsbetrieb Sachsenforst, Geschäftsleitung
 Referat FGIS/Kartogr./Fernerk./Vermessung
 Bonnewitzer Str. 34
 01796 Pirna/OT Graupa
 Tel.: (03501)542-0 Fax: (03501)542-213
 e-Mail: poststelle.sbs@smul.sachsen.de
 Karte erstellt am: 07.11.2022
 Darstellung auf der Grundlage der DTK 1:25 000
 mit Genehmigung des © GeoSN 2022.

**Forstbezirk Bärenfels
 Revier 12 Lehmühle**

Waldeigentumsarten

- Landeswald
- Kirchenwald
- Privatwald

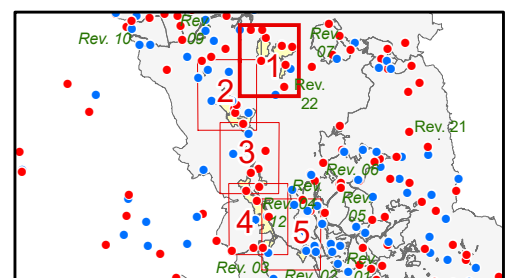
STAATSBETRIEB
 SACHSENFORST



Stichtag Rettungstreffpunkte 01.03.2022

Blatt 1 von 5

1 Zentimeter = 250 Meter



Rettungstreffpunkte des SBS

Stichtag Rettungstreffpunkte 01.03.2022

STAATSBETRIEB
SACHSENFORST



Forstbezirk 09 Bärenfels

Revier 12 Lehmühle

Blatt 1 von 5

Rettungsnummer Hubschrauber | UTM-Koordinaten | geogr. Koordinaten | Beschreibung

H-107-PIR | HW 5642497 RW 33403143 50°55'33" N 13°37'19" E | Kalkplatz, O-Weg, Windturbine

H-126-PIR | HW 5641190 RW 33401443 50°54'50" N 13°35'53" E | Ruppendorf, Heidestraße am Hochbehälter

H-133-PIR | HW 5640534 RW 33403870 50°54'30" N 13°37'58" E | Weidegut, Plattenstraße am Waldrand

H-142-PIR | HW 5638450 RW 33402642 50°53'22" N 13°36'57" E | Am Schwarzbusch

H-91-PIR | HW 5643747 RW 33399770 50°56'12" N 13°34'25" E | Ochsenberg, Acker an EA

Rettungsnummer Rettungswagen | UTM-Koordinaten | geogr. Koordinaten | Beschreibung

R-110-PIR | HW 5642456 RW 33403141 50°55'32" N 13°37'19" E | O-Weg, Kalkplatz, Windturbine

R-111-PIR | HW 5642311 RW 33404025 50°55'28" N 13°38'4" E | Waldeingang, Sportplatz Seifersdorf/Kirchweg

R-125-PIR | HW 5641198 RW 33401461 50°54'50" N 13°35'54" E | Ruppendorf, Heidestraße/Hochbehälter

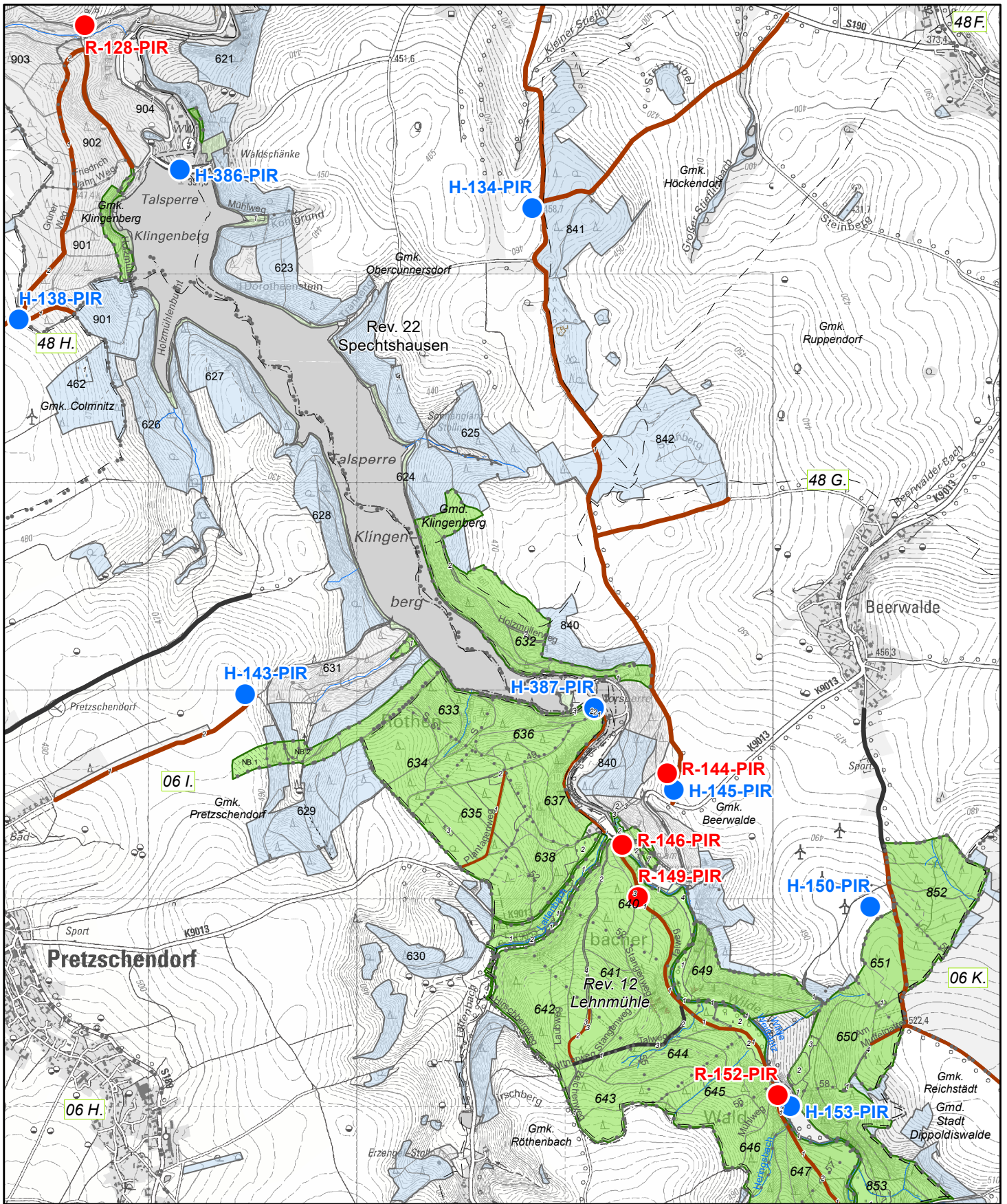
R-131-PIR | HW 5640842 RW 33403457 50°54'40" N 13°37'36" E | Weidegut, Straße Paulsdorf-Paulshain

R-141-PIR | HW 5639049 RW 33403352 50°53'42" N 13°37'33" E | Straße Reichstädt - Ruppendorf

R-90-PIR | HW 5643725 RW 33401552 50°56'12" N 13°35'56" E | Straße von Höckendorf nach Borlas, Kreuzung Butterstraße

R-92-PIR | HW 5643678 RW 33400653 50°56'10" N 13°35'10" E | OA Höckendorf, Brücke Abzweig Ochsenberg/Borlas, Bushaltestelle

R-99-PIR | HW 5643034 RW 33401879 50°55'50" N 13°36'13" E | Höckendorfer Heide, Straße von Borlas nach Höckendorf



Treffpunkte der Rettungskette

- Hubschrauber
- Rettungswagen
- H** - 16 - L
- R** - 26 - FG

<Art des Rettungspunktes> - <lfid. Nr.> - <Kreis Kürzel>

Herausgeber:
 Staatsbetrieb Sachsenforst, Geschäftsleitung
 Referat FGIS/Kartogr./Fernerk./Vermessung
 Bonnewitzer Str. 34
 01796 Pirna/OT Graupa
 Tel.: (03501)542-0 Fax: (03501)542-213
 e-Mail: poststelle.sbs@smul.sachsen.de
 Karte erstellt am: 07.11.2022
 Darstellung auf der Grundlage der DTK 1:25 000
 mit Genehmigung des © GeoSN 2022.

**Forstbezirk Bärenfels
 Revier 12 Lehmühle**

Waldeigentumsarten

- Landeswald
- Privatwald

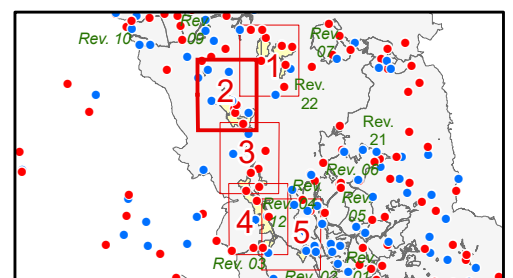
STAATSBETRIEB
 SACHSENFORST



Stichtag Rettungstreffpunkte 01.03.2022

Blatt 2 von 5

1 Zentimeter = 250 Meter



Forstbezirk 09 Bärenfels

Revier 12 Lehmühle

Blatt 2 von 5

Rettungsnummer Hubschrauber | UTM-Koordinaten | geogr. Koordinaten | Beschreibung

H-134-PIR | HW 5640315 RW 33398842 50°54'20" N 13°33'41" E | Wiese südlich Obercunnersdorf

H-138-PIR | HW 5639779 RW 33396375 50°54'1" N 13°31'35" E | Waldeingang Abzweig Grüner Weg / Holz Müllerweg

H-143-PIR | HW 5637980 RW 33397464 50°53'4" N 13°32'32" E | Pretzschendorf, Nähe Flugplatz

H-145-PIR | HW 5637520 RW 33399523 50°52'50" N 13°34'18" E | Beerwalde, K9013 Mühlenstraße, Abzweig Frauenstraße

H-150-PIR | HW 5636958 RW 33400467 50°52'33" N 13°35'7" E | Windernergieanlage Beerwalde

H-153-PIR | HW 5636001 RW 33400083 50°52'1" N 13°34'48" E | Kohlplan

H-386-PIR | HW 5640499 RW 33397149 50°54'25" N 13°32'14" E | Talsperre Klingenberg, Hauptsperre (Dammkrone)

H-387-PIR | HW 5637912 RW 33399141 50°53'3" N 13°33'58" E | Talsperre Klingenberg, Vorsperre

Rettungsnummer Rettungswagen | UTM-Koordinaten | geogr. Koordinaten | Beschreibung

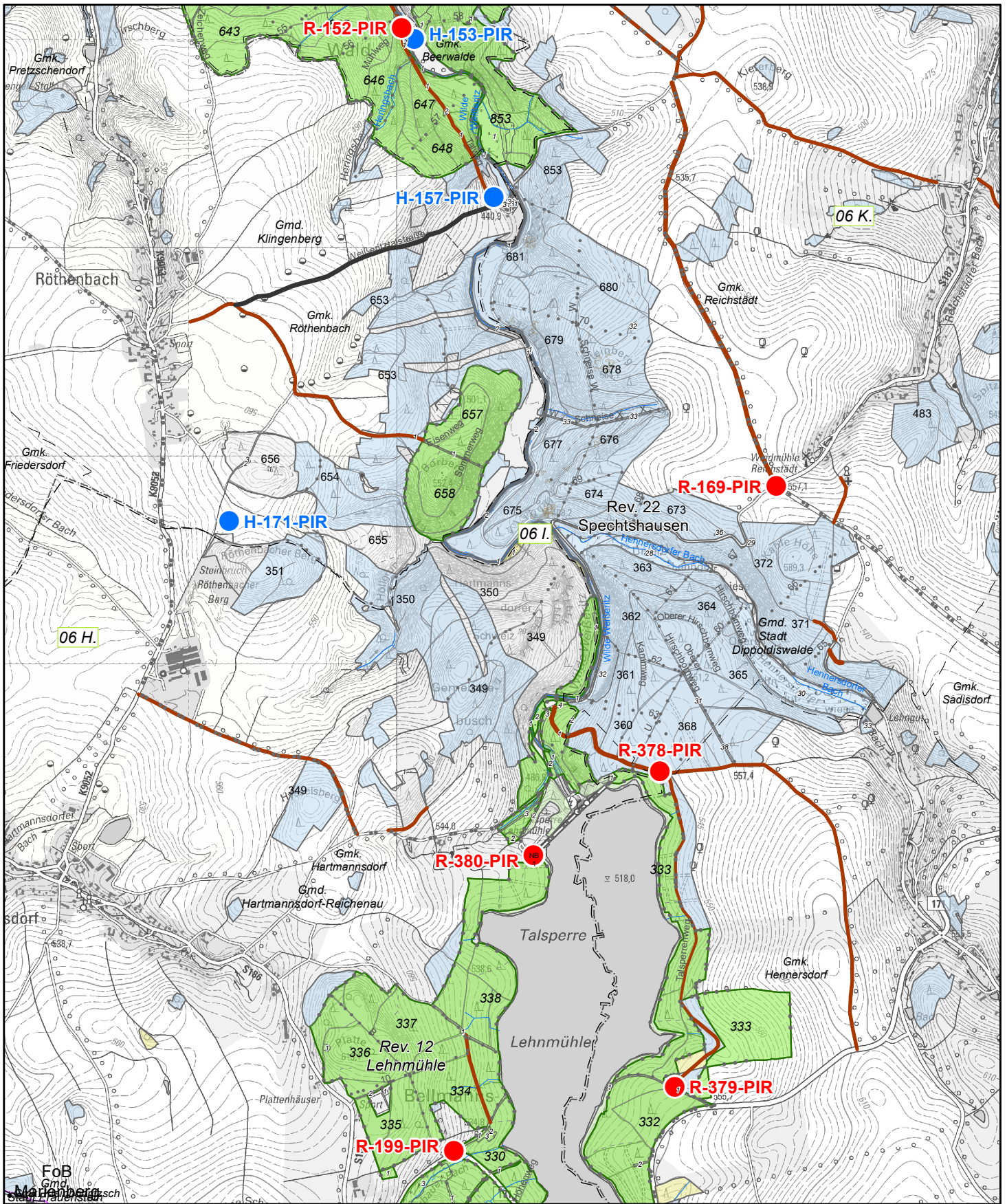
R-128-PIR | HW 5641195 RW 33396692 50°54'47" N 13°31'50" E | Streichholzbrücke

R-144-PIR | HW 5637599 RW 33399490 50°52'53" N 13°34'16" E | Beerwalde, K9013 Mühlenstraße, Abzweig Frauenstraße

R-146-PIR | HW 5637255 RW 33399275 50°52'41" N 13°34'6" E | Weißeritzbrücke an Vorsperre Klingenberg/Forsthaus Beerwalde

R-149-PIR | HW 5637005 RW 33399351 50°52'33" N 13°34'10" E | Roter Platz

R-152-PIR | HW 5636053 RW 33400023 50°52'3" N 13°34'45" E | Kohlplan



Treffpunkte der Rettungskette

- Hubschrauber
- Rettungswagen
- H** - 16 - L
- R** - 26 - FG

<Art des Rettungspunktes> - <Ild. Nr.> - <Kreis Kürzel>

Herausgeber:
 Staatsbetrieb Sachsenforst, Geschäftsleitung
 Referat FGIS/Kartogr./Fernerk./Vermessung
 Bonnewitzer Str. 34
 01796 Pirna/OT Graupa
 Tel.: (03501)542-0 Fax: (03501)542-213
 e-Mail: poststelle.sbs@smul.sachsen.de
 Karte erstellt am: 07.11.2022
 Darstellung auf der Grundlage der DTK 1:25 000
 mit Genehmigung des © GeoSN 2022.

**Forstbezirk Bärenfels
 Revier 12 Lehmühle**

Waldeigentumsarten

- Landeswald
- Kirchenwald
- Privatwald

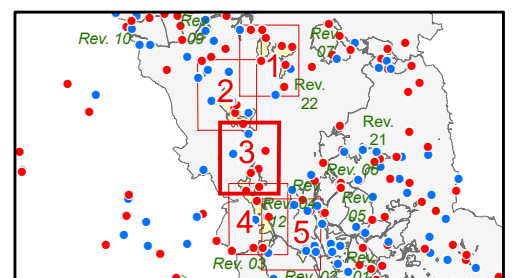
STAATSBETRIEB
 SACHSENFORST



Stichtag Rettungstreffpunkte 01.03.2022

Blatt 3 von 5

1 Zentimeter = 250 Meter



Rettungstreffpunkte des SBS

Stichtag Rettungstreffpunkte 01.03.2022

STAATSBETRIEB
SACHSENFORST



Forstbezirk 09 Bärenfels

Revier 12 Lehmühle

Blatt 3 von 5

Rettungsnummer Hubschrauber | UTM-Koordinaten | geogr. Koordinaten | Beschreibung

H-153-PIR | HW 5636001 RW 33400083 50°52'1" N 13°34'48" E | Kohlplan

H-157-PIR | HW 5635239 RW 33400465 50°51'37" N 13°35'9" E | Röthenbacher Mühle

H-171-PIR | HW 5633682 RW 33399193 50°50'46" N 13°34'5" E | Röthenbacher Berg, Nähe K 9052

Rettungsnummer Rettungswagen | UTM-Koordinaten | geogr. Koordinaten | Beschreibung

R-152-PIR | HW 5636053 RW 33400023 50°52'3" N 13°34'45" E | Kohlplan

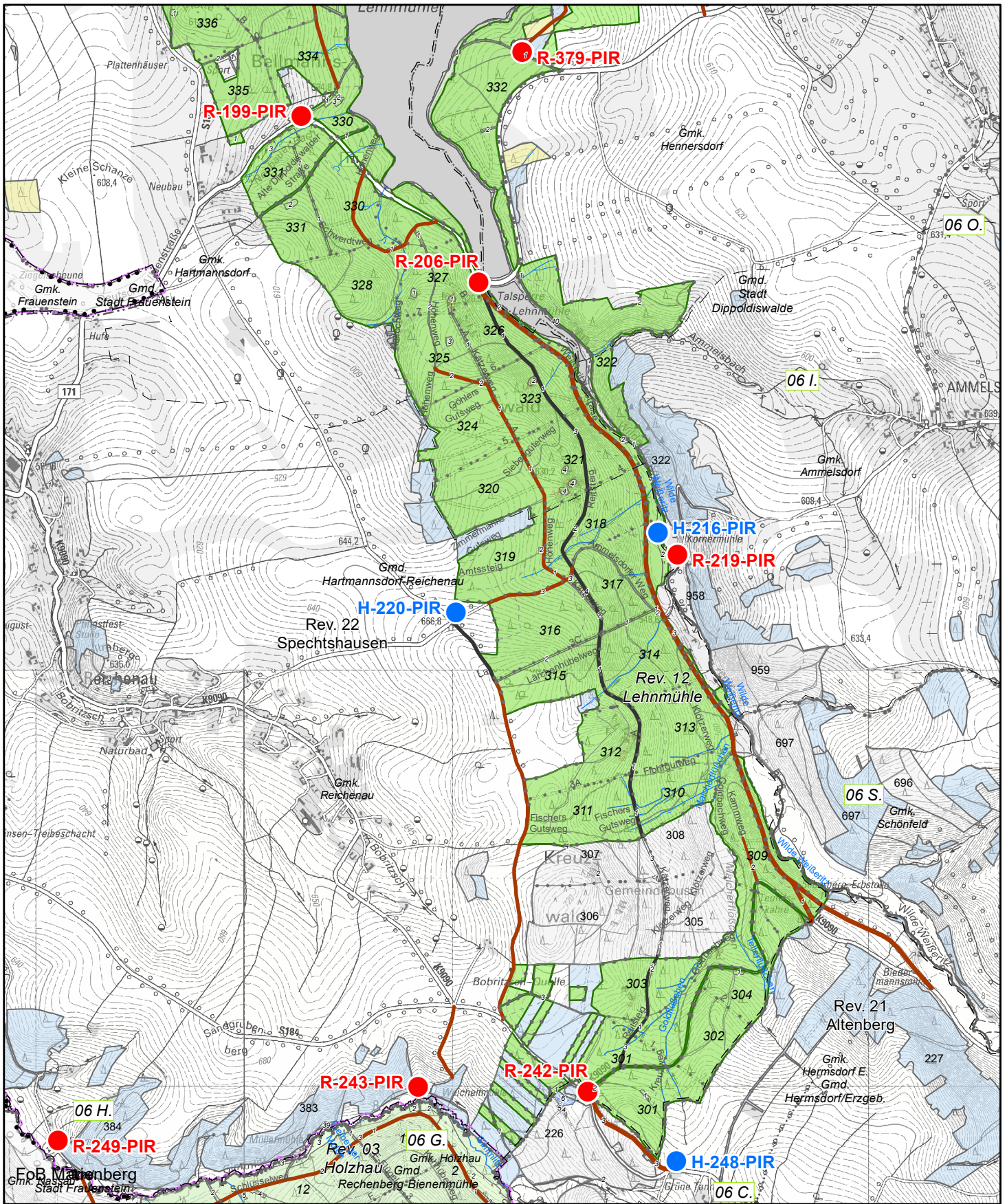
R-169-PIR | HW 5633851 RW 33401822 50°50'53" N 13°36'19" E | Straßenkreuzung Reichstädt- Richtung Sadisdorf

R-199-PIR | HW 5630658 RW 33400274 50°49'9" N 13°35'3" E | Straßeneinfahrt zum Forsthaus Hartmannsdorf

R-378-PIR | HW 5632480 RW 33401264 50°50'8" N 13°35'52" E | Ostufer der Talsperre Lehmühle-1

R-379-PIR | HW 5630966 RW 33401334 50°0'30" N 13°35'57" E | Ostufer der Talsperre Lehmühle-2

R-380-PIR | HW 5632077 RW 33400656 50°49'55" N 13°35'21" E | Betriebshof der Talsperre Lehmühle



Treffpunkte der Rettungskette

● Hubschrauber

● Rettungswagen

H - 16 - L
R - 26 - FG

<Art des Treffpunktes> - <fld. Nr.> - <Kreisrüssel>

Herausgeber:
Staatsbetrieb Sachsenforst, Geschäftsleitung
Referat FGIS/Kartogr./Fernerk./Vermessung
Bonnewitzer Str. 34
01796 Pirna/OT Graupa
Tel.: (03501)542-0 Fax: (03501)542-213
e-Mail: poststelle.sbs@smul.sachsen.de
Karte erstellt am: 07.11.2022
Darstellung auf der Grundlage der DTK 1:25 000
mit Genehmigung des © GeoSN 2022.

**Forstbezirk Bärenfels
Revier 12 Lehmühle**

Waldeigentumsarten

Landeswald Kirchenwald
Privatwald

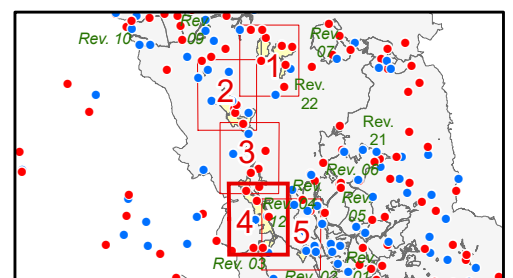
STAATSBETRIEB
SACHSENFORST



Stichtag Rettungstreffpunkte 01.03.2022

Blatt 4 von 5

1 Zentimeter = 250 Meter



Rettungstreffpunkte des SBS

Stichtag Rettungstreffpunkte 01.03.2022

STAATSBETRIEB
SACHSENFORST



Forstbezirk 09 Bärenfels

Revier 12 Lehmühle

Blatt 4 von 5

Rettungsnummer Hubschrauber | UTM-Koordinaten | geogr. Koordinaten | Beschreibung

H-216-PIR | HW 5628657 RW 33401987 50°48'5" N 13°36'33" E | Wiese an der Körnermühle

H-220-PIR | HW 5628275 RW 33401015 50°47'52" N 13°35'43" E | Ammeldorfer Weg/Querweg

H-248-PIR | HW 5625636 RW 33402075 50°46'27" N 13°36'40" E | Gasthaus "Buschhaus", Hermsdorf

Rettungsnummer Rettungswagen | UTM-Koordinaten | geogr. Koordinaten | Beschreibung

R-199-PIR | HW 5630658 RW 33400274 50°49'9" N 13°35'3" E | Straßeneinfahrt zum Forsthaus Hartmannsdorf

R-206-PIR | HW 5629859 RW 33401125 50°48'43" N 13°35'48" E | Parkplatz an der Vorsperre Lehmühle/B 171

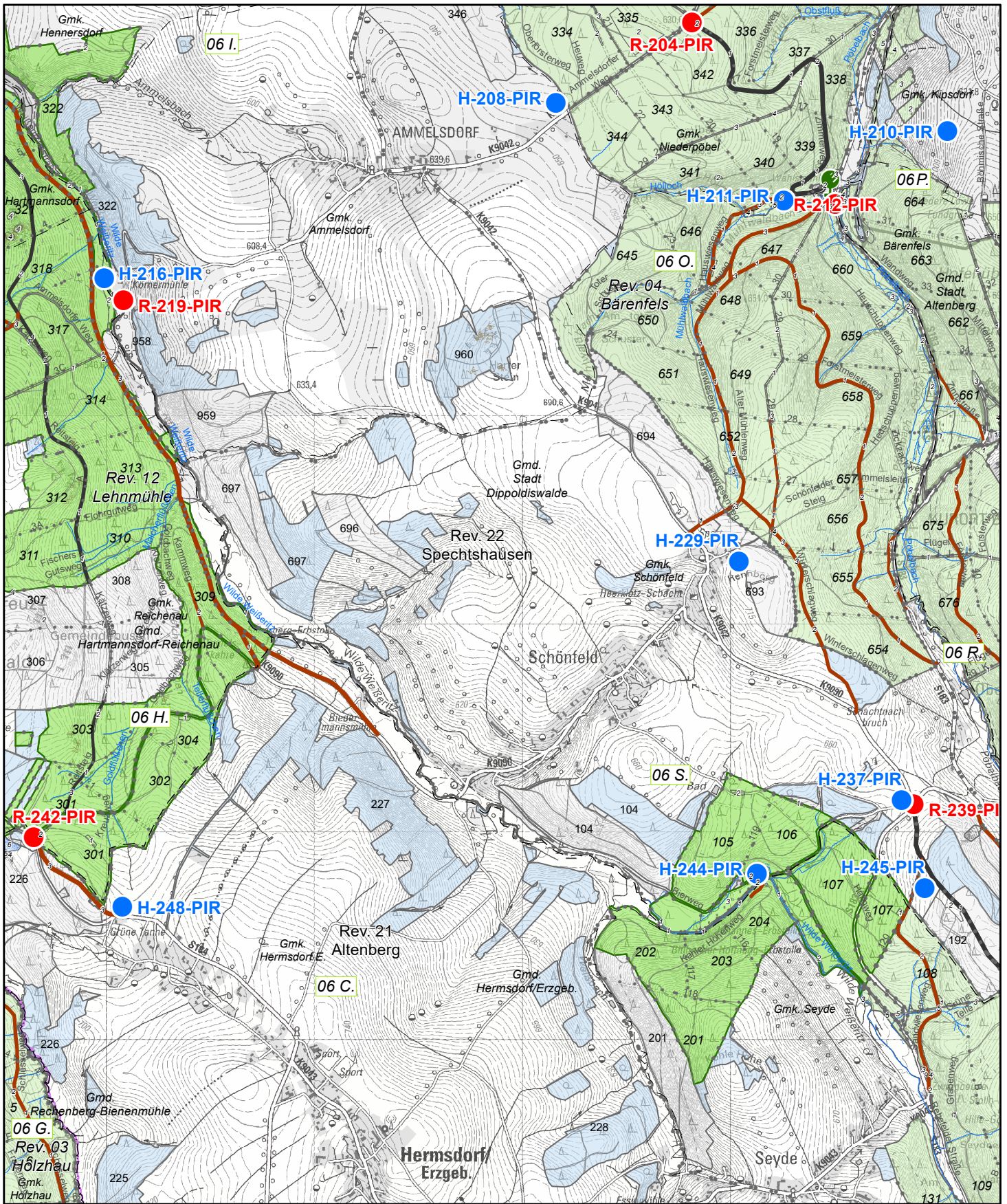
R-219-PIR | HW 5628550 RW 33402080 50°48'1" N 13°36'38" E | Körnermühle, Talstraße

R-242-PIR | HW 5625969 RW 33401649 50°46'38" N 13°36'18" E | Kammstraße, Abzweig Schönfeld

R-243-PIR | HW 5625994 RW 33400834 50°46'38" N 13°35'36" E | Weichelmühle - Anfahrt über Kammstraße

R-249-PIR | HW 5625735 RW 33399103 50°46'28" N 13°34'8" E | Illingmühle - Anfahrt über Kammstraße

R-379-PIR | HW 5630966 RW 33401334 50°0'30" N 13°35'57" E | Ostufer der Talsperre Lehmühle-2



Treffpunkte der Rettungskette

- Hubschrauber
- Rettungswagen
- H** - 16 - L
- R** - 26 - FG

<Art des Rettungspunktes> - <lfid. Nr.> - <Kreisrüssel>

Herausgeber:
 Staatsbetrieb Sachsenforst, Geschäftsleitung
 Referat FGIS/Kartogr./Fernerk./Vermessung
 Bonnewitzer Str. 34
 01796 Pirna/OT Grupa
 Tel.: (03501)542-0 Fax: (03501)542-213
 e-Mail: poststelle.sbs@smul.sachsen.de
 Karte erstellt am: 07.11.2022
 Darstellung auf der Grundlage der DTK 1:25 000
 mit Genehmigung des © GeoSN 2022.

Forstbezirk Bärenfels
 Revier 12 Lehmühle

Waldeigentumsarten

- Landeswald
- Privatwald

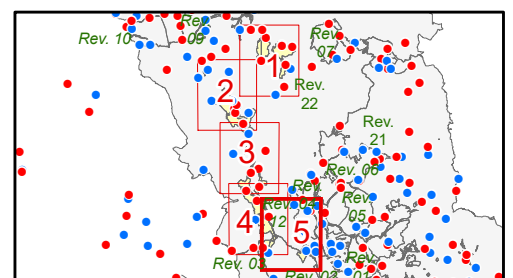
STAATSBETRIEB
 SACHSENFORST



Stichtag Rettungstreffpunkte 01.03.2022

Blatt 5 von 5

1 Zentimeter = 250 Meter



Forstbezirk 09 Bärenfels

Revier 12 Lehmühle

Blatt 5 von 5

Rettungsnummer Hubschrauber | UTM-Koordinaten | geogr. Koordinaten | Beschreibung

H-208-PIR | HW 5629497 RW 33404159 50°48'33" N 13°38'23" E | Wiese Ammeldorf

H-210-PIR | HW 5629363 RW 33406040 50°48'30" N 13°39'59" E | Kipsdorfer Wiese/Betonstraße

H-211-PIR | HW 5629030 RW 33405253 50°48'19" N 13°39'19" E | Wiese hinter dem Waldschulheim

H-216-PIR | HW 5628657 RW 33401987 50°48'5" N 13°36'33" E | Wiese an der Körnermühle

H-229-PIR | HW 5627295 RW 33405037 50°47'23" N 13°39'10" E | Fußballplatz Schönfeld

H-237-PIR | HW 5626148 RW 33405820 50°46'46" N 13°39'51" E | Abzweig Schönfeld, S183

H-244-PIR | HW 5625794 RW 33405125 50°46'34" N 13°39'16" E | Bierweg/Thieles-/Kempenmühle, Abt. 106

H-245-PIR | HW 5625724 RW 33405930 50°46'32" N 13°39'57" E | Wiese - Neue Straße, Abt. 192

H-248-PIR | HW 5625636 RW 33402075 50°46'27" N 13°36'40" E | Gasthaus "Buschhaus", Hermsdorf

Rettungsnummer Rettungswagen | UTM-Koordinaten | geogr. Koordinaten | Beschreibung

R-204-PIR | HW 5629884 RW 33404812 50°48'46" N 13°38'56" E | Hennersdorfer Kreuz

R-212-PIR | HW 5629013 RW 33405501 50°48'18" N 13°39'32" E | Straße Schmiedeberg-Oberpöbel, Waldschulheim Wahlsmühle

R-219-PIR | HW 5628550 RW 33402080 50°48'1" N 13°36'38" E | Körnermühle, Talstraße

R-239-PIR | HW 5626129 RW 33405878 50°46'45" N 13°39'54" E | Schönfelder Tor, Abzweig Neue Straße

R-242-PIR | HW 5625969 RW 33401649 50°46'38" N 13°36'18" E | Kammstraße, Abzweig Schönfeld