

Alarmplan – Rettungskette

Stichtag Rettungstreffpunkte 01.03.2022

Anlage 2 Kartenblätter

Sichern Sie die Notfallversorgung und Erste Hilfe des Verletzten.
Wählen Sie den günstigsten Rettungstreffpunkt aus.

Wer soll alarmiert werden?

Notruf:

1. **Notruf** 112 oder
2. **Polizei** 110

Welche Angaben sind erforderlich?

1. **Wo** ist der Unfallort?
2. **Was** ist geschehen?
3. **Wie viele** Verletzte?
4. **Welche** Verletzungen?
5. **Warten** auf Rückfragen!
6. Wer ruft an?
7. Wo ist der Treffpunkt für Rettungsfahrzeuge / Notarzt?
Nennen Sie die Rettungsnummer des ausgewählten Treffpunktes.
8. Informieren Sie die Leitstelle über die Erreichbarkeit des Verletzten.

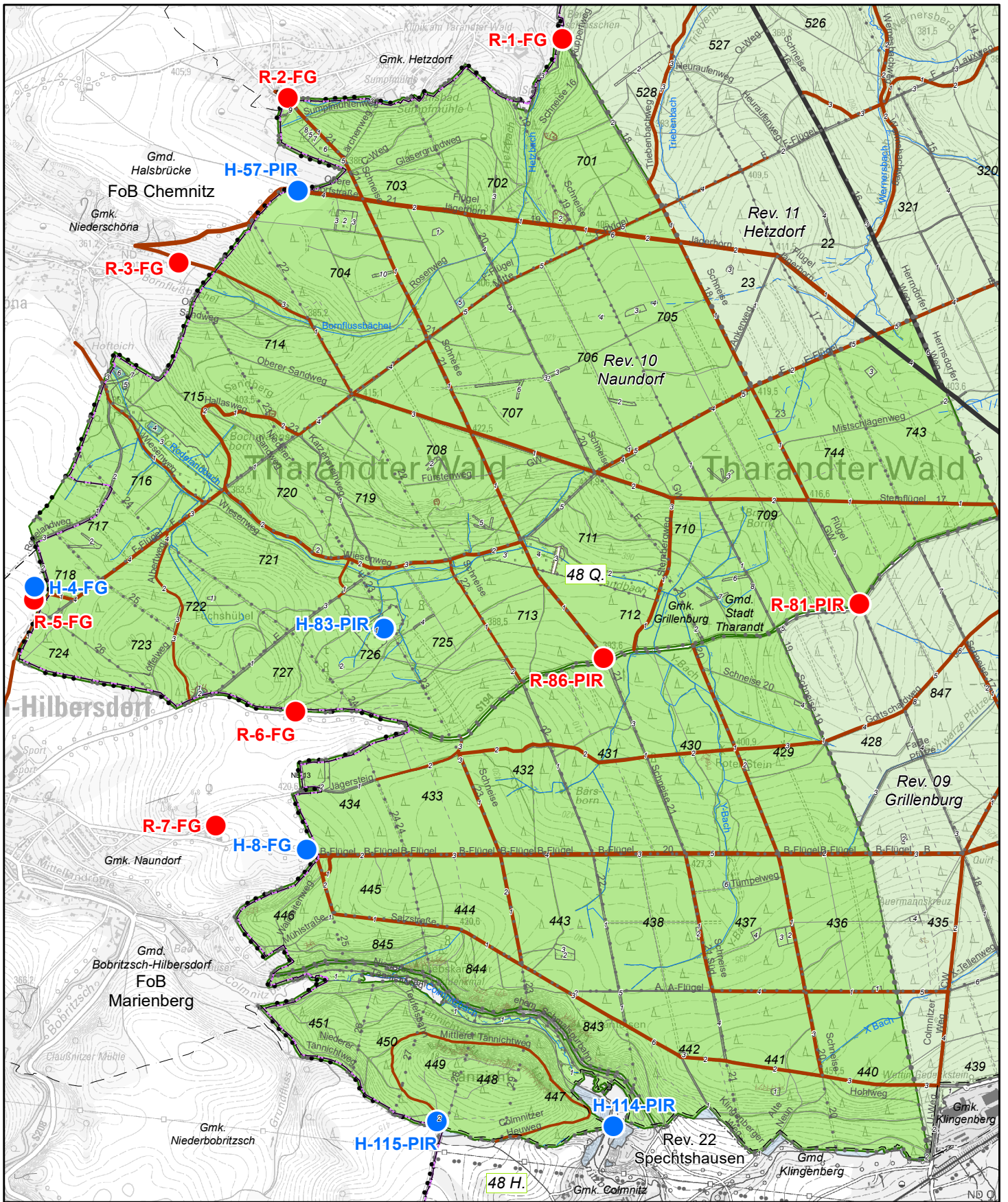


Achtung!
Die Rettungsleitstelle beendet das Gespräch!
Legen Sie nicht gleich auf!
Warten Sie auf eventuelle Rückfragen!
Bewahren Sie Ruhe!

Weitere Information an:

1. Zuständiger Revierleiter 035203 / 39061 oder 0175 5759016
2. Stellv. Revierleiter 035209 / 20464 oder 0175 5759017 oder
3. Forstbezirk (Dienstzeit) 035052 / 613 0

Bestimmen Sie, wer den Verletzten bis zum Eintreffen der Rettungskräfte betreut.
Entscheiden Sie, wer die Rettungskräfte vom Rettungspunkt abholt und zum Verletzten führt.
Organisieren Sie ausreichend Hilfskräfte, falls der Verletzte unter ärztlicher Aufsicht transportiert werden muss. Falls die Hilfskräfte nicht durch Beschäftigte des Forstbezirktes abgesichert werden können, fordern Sie über die Rettungsleitstelle Hilfskräfte (Feuerwehr oder Bergrettung) an.



Treffpunkte der Rettungskette

- Hubschrauber
- Rettungswagen
- H** - 16 - L
- R** - 26 - FG

<Art des Rettungspunktes> - <lfid. Nr.> - <Reiskürzel>

Herausgeber:
 Staatsbetrieb Sachsenforst, Geschäftsleitung
 Referat FGIS/Kartogr./Fernerk./Vermessung
 Bonnewitzer Str. 34
 01796 Pirna/OT Grupa
 Tel.: (03501)542-0 Fax: (03501)542-213
 e-Mail: poststelle.sbs@smul.sachsen.de
 Karte erstellt am: 07.11.2022
 Darstellung auf der Grundlage der DTK 1:25 000
 mit Genehmigung des © GeoSN 2022.

**Forstbezirk Bärenfels
 Revier 10 Naundorf**

Waldeigentumsarten

- Landeswald
- Privatwald

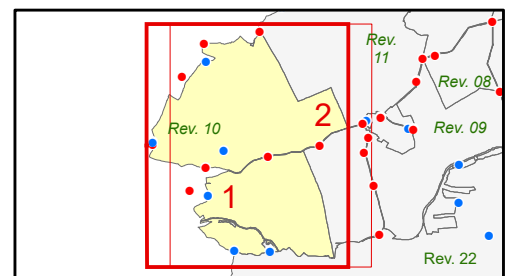
STAATSBETRIEB
 SACHSENFORST



Stichtag Rettungstreffpunkte 01.03.2022

Blatt 1 von 2

1 Zentimeter = 250 Meter



Rettungstreffpunkte des SBS

Stichtag Rettungstreffpunkte 01.03.2022

STAATSBETRIEB
SACHSENFORST



Forstbezirk 09 Bärenfels

Revier 10 Naundorf

Blatt 1 von 2

Rettungsnummer Hubschrauber | UTM-Koordinaten | geogr. Koordinaten | Beschreibung

H-114-PIR | HW 5642469 RW 33392464 50°55'26" N 13°28'12" E | Alter Bahndamm im Colmnitztal (Colmnitzer Seite)

H-115-PIR | HW 5642492 RW 33391615 50°55'26" N 13°27'28" E | Großer Holzlagerplatz auf dem Tännicht, Abteilung 449

H-4-FG | HW 5645064 RW 33389679 50°56'48" N 13°25'46" E | Feldkante Naundorf

H-57-PIR | HW 5646973 RW 33390947 50°57'50" N 13°26'49" E | Wildacker Jägerhorn

H-8-FG | HW 5643800 RW 33390988 50°56'8" N 13°26'55" E | Feld an der Salzstraße (Naundorfer Rand)

H-83-PIR | HW 5644865 RW 33391361 50°56'43" N 13°27'13" E | Fischerwiese, Wiesenweg/Schneise 23

Rettungsnummer Rettungswagen | UTM-Koordinaten | geogr. Koordinaten | Beschreibung

R-1-FG | HW 5647701 RW 33392217 50°58'15" N 13°27'54" E | Hetzdorf, Bergschlößchen/Schneise 18

R-2-FG | HW 5647418 RW 33390898 50°58'5" N 13°26'46" E | Hetzdorf, Mittelgasse-Schneise 21, Abzweig Lärchenweg

R-3-FG | HW 5646626 RW 33390373 50°57'39" N 13°26'20" E | Gemeinde Niederschöa, ehemaliges Forsthaus

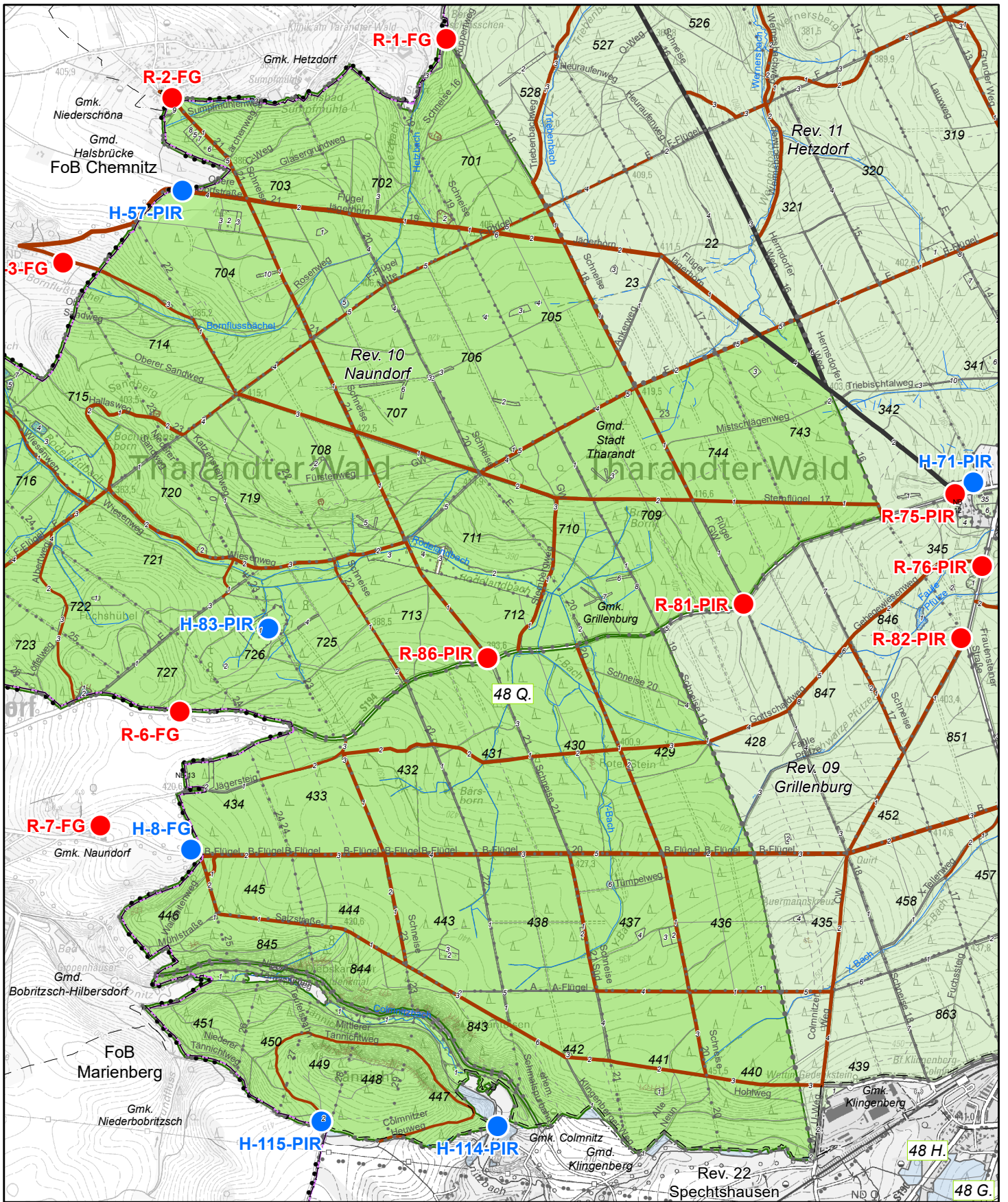
R-5-FG | HW 5645004 RW 33389676 50°56'46" N 13°25'46" E | Klingenberg, Klingenberger Straße/Salzstraße, Abteilung 439

R-6-FG | HW 5644462 RW 33390935 50°56'29" N 13°26'51" E | Straße Freiberg-Grillenburg, Waldeingang Schwarze Straße

R-7-FG | HW 5643918 RW 33390552 50°56'11" N 13°26'32" E | Gemeinde Naundorf, ehemaliges Forsthaus

R-81-PIR | HW 5644982 RW 33393647 50°56'48" N 13°29'10" E | Waldparkplatz Schneise 18

R-86-PIR | HW 5644722 RW 33392416 50°56'39" N 13°2'49" E | Waldparkplatz Schneise 21



Treffpunkte der Rettungskette

- Hubschrauber
- Rettungswagen
- H - 16 - L**
- R - 26 - FG**

<Art des Rettungspunktes> - <lfid. Nr.> - <Kreis Kürzel>

Herausgeber:
 Staatsbetrieb Sachsenforst, Geschäftsleitung
 Referat FGIS/Kartogr./Fernerk./Vermessung
 Bonnewitzer Str. 34
 01796 Pirna/OT Grupa
 Tel.: (03501)542-0 Fax: (03501)542-213
 e-Mail: poststelle.sbs@smul.sachsen.de
 Karte erstellt am: 07.11.2022
 Darstellung auf der Grundlage der DTK 1:25 000
 mit Genehmigung des © GeoSN 2022.

**Forstbezirk Bärenfels
 Revier 10 Naundorf**

Waldeigentumsarten

- Landeswald
- Privatwald

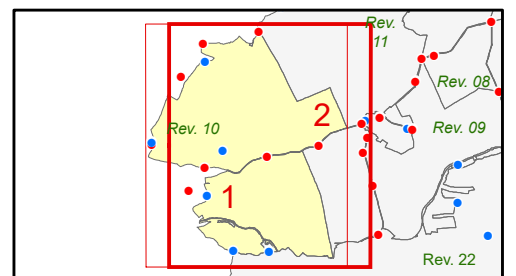
STAATSBETRIEB
 SACHSENFORST



Stichtag Rettungstreffpunkte 01.03.2022

Blatt 2 von 2

1 Zentimeter = 250 Meter



Rettungstreffpunkte des SBS

Stichtag Rettungstreffpunkte 01.03.2022

STAATSBETRIEB
SACHSENFORST



Forstbezirk 09 Bärenfels

Revier 10 Naundorf

Blatt 2 von 2

Rettungsnummer Hubschrauber | UTM-Koordinaten | geogr. Koordinaten | Beschreibung

H-114-PIR | HW 5642469 RW 33392464 50°55'26" N 13°28'12" E | Alter Bahndamm im Colmnitztal (Colmnitzer Seite)

H-115-PIR | HW 5642492 RW 33391615 50°55'26" N 13°27'28" E | Großer Holzlagerplatz auf dem Tännicht, Abteilung 449

H-57-PIR | HW 5646973 RW 33390947 50°57'50" N 13°26'49" E | Wildacker Jägerhorn

H-71-PIR | HW 5645567 RW 33394755 50°57'8" N 13°30'6" E | Grillenburg, Wiese hinter ehemaliger Tankstelle

H-8-FG | HW 5643800 RW 33390988 50°56'8" N 13°26'55" E | Feld an der Salzstraße (Naundorfer Rand)

H-83-PIR | HW 5644865 RW 33391361 50°56'43" N 13°27'13" E | Fischerwiese, Wiesenweg/Schneise 23

Rettungsnummer Rettungswagen | UTM-Koordinaten | geogr. Koordinaten | Beschreibung

R-1-FG | HW 5647701 RW 33392217 50°58'15" N 13°27'54" E | Hetzdorf, Bergschlößchen/Schneise 18

R-2-FG | HW 5647418 RW 33390898 50°58'5" N 13°26'46" E | Hetzdorf, Mittelgasse-Schneise 21, Abzweig Lärchenweg

R-3-FG | HW 5646626 RW 33390373 50°57'39" N 13°26'20" E | Gemeinde Niederschöa, ehemaliges Forsthaus

R-6-FG | HW 5644462 RW 33390935 50°56'29" N 13°26'51" E | Straße Freiberg-Grillenburg, Waldeingang Schwarze Straße

R-7-FG | HW 5643918 RW 33390552 50°56'11" N 13°26'32" E | Gemeinde Naundorf, ehemaliges Forsthaus

R-75-PIR | HW 5645512 RW 33394666 50°57'6" N 13°30'1" E | Grillenburg, Schneise 16/ Jägerhorn

R-76-PIR | HW 5645164 RW 33394796 50°56'54" N 13°30'8" E | Grillenburg, Frauensteiner Straße/ Buswendepplatz

R-81-PIR | HW 5644982 RW 33393647 50°56'48" N 13°29'10" E | Waldparkplatz Schneise 18

R-82-PIR | HW 5644817 RW 33394695 50°56'43" N 13°30'4" E | Frauensteiner Straße, Abzweig U-Weg

R-86-PIR | HW 5644722 RW 33392416 50°56'39" N 13°2'49" E | Waldparkplatz Schneise 21