

# Alarmplan – Rettungskette

Stichtag Rettungstreffpunkte 01.03.2022

Anlage 3 Kartenblätter

Sichern Sie die Notfallversorgung und Erste Hilfe des Verletzten.  
Wählen Sie den günstigsten Rettungstreffpunkt aus.

## Wer soll alarmiert werden?

### Notruf:

1. **Notruf** 112 oder
2. **Polizei** 110

## Welche Angaben sind erforderlich?

1. **Wo** ist der Unfallort?
2. **Was** ist geschehen?
3. **Wie viele** Verletzte?
4. **Welche** Verletzungen?
5. **Warten** auf Rückfragen!
6. Wer ruft an?
7. Wo ist der Treffpunkt für Rettungsfahrzeuge / Notarzt?  
Nennen Sie die Rettungsnummer des ausgewählten Treffpunktes.
8. Informieren Sie die Leitstelle über die Erreichbarkeit des Verletzten.

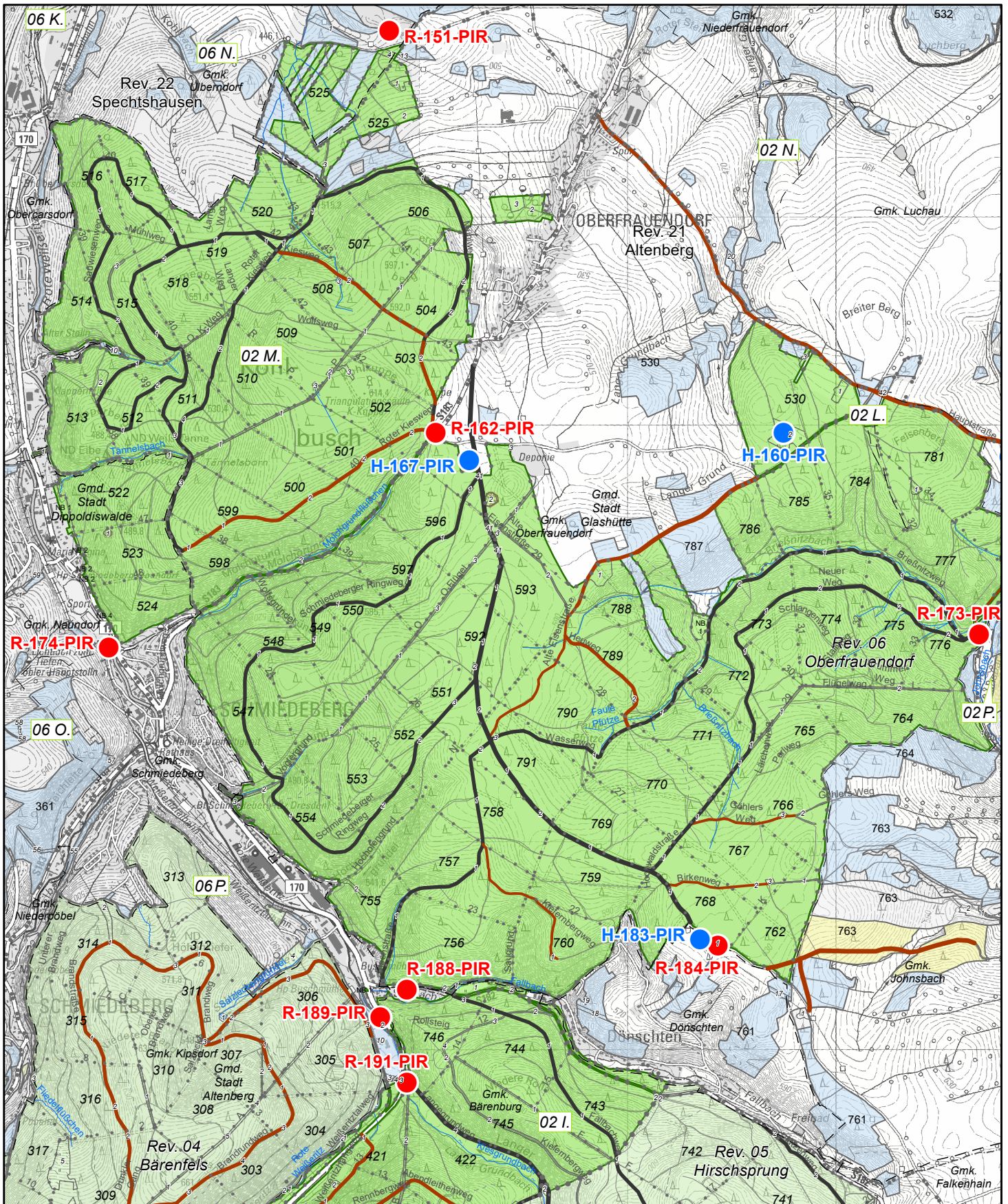


**Achtung!**  
**Die Rettungsleitstelle beendet das Gespräch!**  
**Legen Sie nicht gleich auf!**  
**Warten Sie auf eventuelle Rückfragen!**  
**Bewahren Sie Ruhe!**

## Weitere Information an:

1. Zuständiger Revierleiter 035056 / 23712 oder 0173 3737303
2. Stellv. Revierleiter 035052 / 22329 oder 0173 3730007 oder
3. Forstbezirk (Dienstzeit) 035052 / 613 0

Bestimmen Sie, wer den Verletzten bis zum Eintreffen der Rettungskräfte betreut.  
Entscheiden Sie, wer die Rettungskräfte vom Rettungspunkt abholt und zum Verletzten führt.  
Organisieren Sie ausreichend Hilfskräfte, falls der Verletzte unter ärztlicher Aufsicht transportiert werden muss. Falls die Hilfskräfte nicht durch Beschäftigte des Forstbezirkes abgesichert werden können, fordern Sie über die Rettungsleitstelle Hilfskräfte (Feuerwehr oder Bergrettung) an.



**Treffpunkte der Rettungskette**

- Hubschrauber
- Rettungswagen
- H - 16 - L**
- R - 26 - FG**

<Art des Rettungspunktes> - <lfid. Nr.> - <Kürzel>

Herausgeber:  
 Staatsbetrieb Sachsenforst, Geschäftsleitung  
 Referat FGIS/Kartogr./Fernerk./Vermessung  
 Bonnewitzer Str. 34  
 01796 Pirna/OT Graupa  
 Tel.: (03501)542-0 Fax: (03501)542-213  
 e-Mail: poststelle.sbs@smul.sachsen.de  
 Karte erstellt am: 07.11.2022  
 Darstellung auf der Grundlage der DTK 1:25 000  
 mit Genehmigung des © GeoSN 2022.

**Forstbezirk Bärenfels  
 Revier 06 Oberfrauendorf**

**Waldeigentumsarten**

- Landeswald
- Bundeswald
- Privatwald
- Kirchenwald

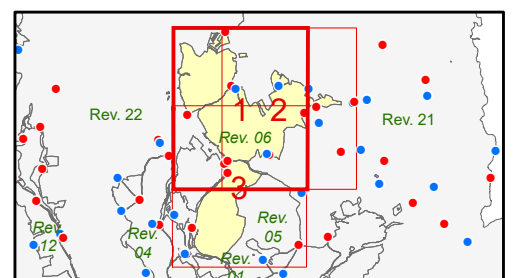
STAATSBETRIEB  
 SACHSENFORST



Stichtag Rettungstreffpunkte 01.03.2022

Blatt 1 von 3

1 Zentimeter = 250 Meter



# Rettungstreffpunkte des SBS

Stichtag Rettungstreffpunkte 01.03.2022

STAATSBETRIEB  
SACHSENFORST



Forstbezirk 09 Bärenfels  
Revier 06 Oberfrauendorf

Blatt 1 von 3

## Rettungsnummer Hubschrauber | UTM-Koordinaten | geogr. Koordinaten | Beschreibung

H-160-PIR | HW 5633961 RW 33409749 50°51'1" N 13°43'4" E | Innere Auenwiese, Abt. 530

H-167-PIR | HW 5633830 RW 33408239 50°50'56" N 13°41'47" E | Eingang Hochwaldstraße

H-183-PIR | HW 5631531 RW 33409347 50°49'42" N 13°42'46" E | Antenne Hochwaldstraße, Dönschten

## Rettungsnummer Rettungswagen | UTM-Koordinaten | geogr. Koordinaten | Beschreibung

R-151-PIR | HW 5635891 RW 33407856 50°52'2" N 13°41'26" E | Steinbruch Ulberndorf

R-162-PIR | HW 5633961 RW 33408080 50°51'0" N 13°41'39" E | Ausgang Molchgrund

R-173-PIR | HW 5632995 RW 33410687 50°50'30" N 13°43'53" E | Wasserweg/Straße Glashütte-Johnsbach

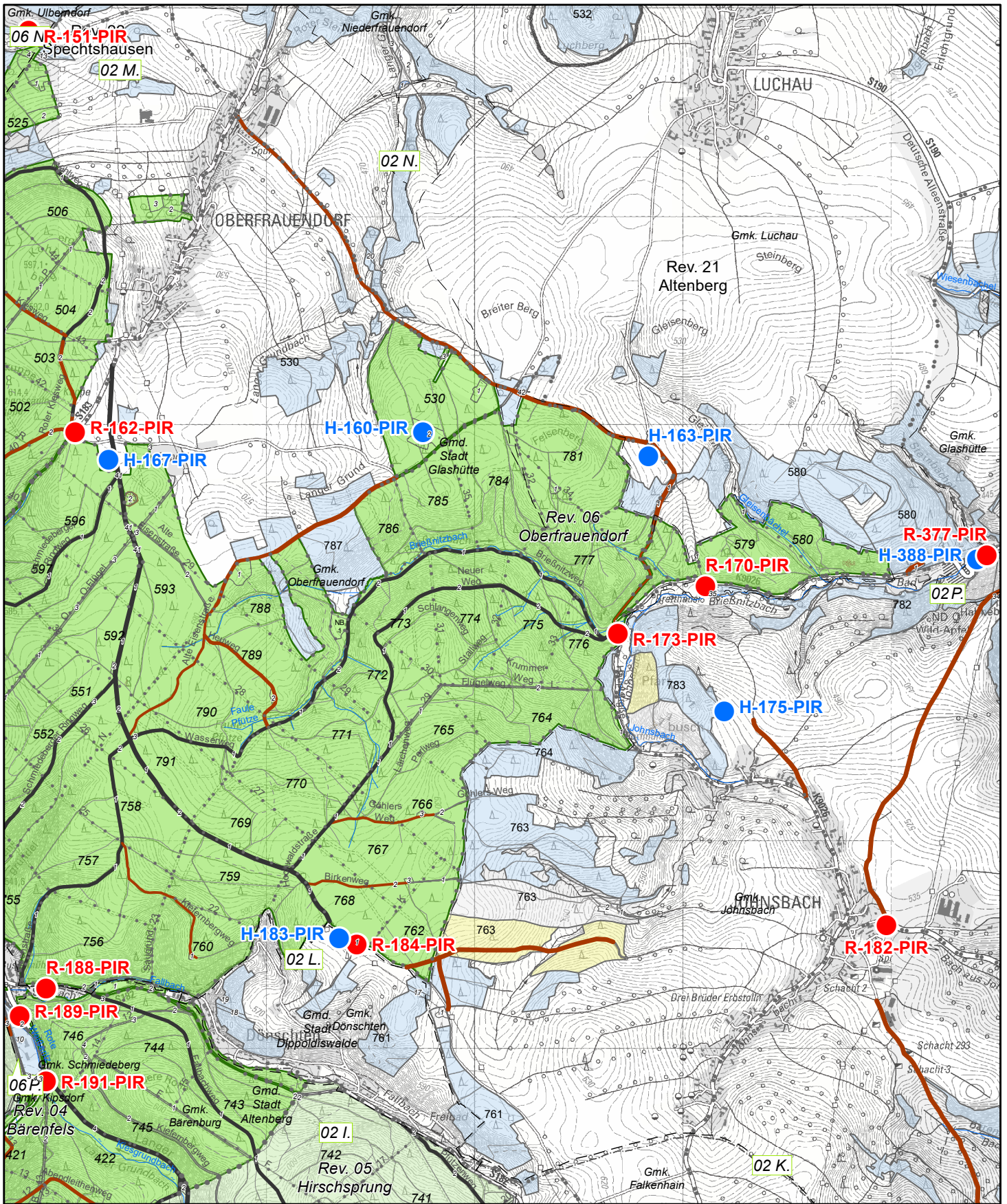
R-174-PIR | HW 5632931 RW 33406508 50°50'26" N 13°40'20" E | Schmiedeberg, Stadion Gießerei

R-184-PIR | HW 5631500 RW 33409432 50°49'41" N 13°42'50" E | Antenne Dönschten

R-188-PIR | HW 5631289 RW 33407940 50°49'34" N 13°41'34" E | Dönschtner Straße/Fallbachstraße

R-189-PIR | HW 5631156 RW 33407814 50°49'29" N 13°41'28" E | Schmiedeberg ehem. Ausländerwohnheim, Buschmühle

R-191-PIR | HW 5630843 RW 33407940 50°49'19" N 13°41'35" E | Eingang Langer Grund / B170



**Treffpunkte der Rettungskette**

- Hubschrauber
- Rettungswagen
- H - 16 - L**
- R - 26 - FG**

<Art des Treffpunktes> - <Ild. Nr.> - <Kreiskürzel>

Herausgeber:  
 Staatsbetrieb Sachsenforst, Geschäftsleitung  
 Referat FGIS/Kartogr./Fernerk./Vermessung  
 Bonnewitzer Str. 34  
 01796 Pirna/OT Graupa  
 Tel.: (03501)542-0 Fax: (03501)542-213  
 e-Mail: poststelle.sbs@smul.sachsen.de  
 Karte erstellt am: 07.11.2022  
 Darstellung auf der Grundlage der DTK 1:25 000  
 mit Genehmigung des © GeoSN 2022.

**Forstbezirk Bärenfels  
 Revier 06 Oberfrauendorf**

**Waldeigentumsarten**

- Landeswald
- Kirchenwald
- Privatwald

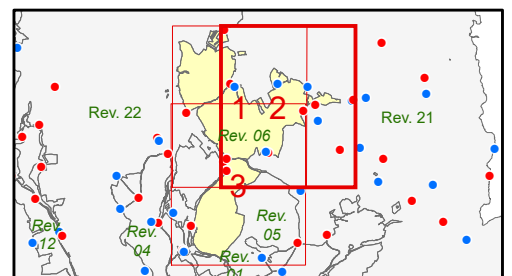
STAATSBETRIEB  
 SACHSENFORST



Stichtag Rettungstreffpunkte 01.03.2022

Blatt 2 von 3

1 Zentimeter = 250 Meter



Forstbezirk 09 Bärenfels  
Revier 06 Oberfrauendorf

Blatt 2 von 3

## Rettungsnummer Hubschrauber | UTM-Koordinaten | geogr. Koordinaten | Beschreibung

H-160-PIR | HW 5633961 RW 33409749 50°51'1" N 13°43'4" E | Innere Auenwiese, Abt. 530

H-163-PIR | HW 5633845 RW 33410833 50°50'58" N 13°43'60" E | Felsenbergstraße vor Abt. 781

H-167-PIR | HW 5633830 RW 33408239 50°50'56" N 13°41'47" E | Eingang Hochwaldstraße

H-175-PIR | HW 5632622 RW 33411198 50°50'19" N 13°44'20" E | Johnsbach, Abt. 783

H-183-PIR | HW 5631531 RW 33409347 50°49'42" N 13°42'46" E | Antenne Hochwaldstraße, Dönschten

H-388-PIR | HW 5633350 RW 33412412 50°50'43" N 13°45'21" E | Betriebshof Hochwasserrückhaltebecken  
Glashütte

## Rettungsnummer Rettungswagen | UTM-Koordinaten | geogr. Koordinaten | Beschreibung

R-151-PIR | HW 5635891 RW 33407856 50°52'2" N 13°41'26" E | Steinbruch Ulberndorf

R-162-PIR | HW 5633961 RW 33408080 50°51'0" N 13°41'39" E | Ausgang Molchgrund

R-170-PIR | HW 5633222 RW 33411109 50°50'38" N 13°44'15" E | Bretthäusl Abt. 579

R-173-PIR | HW 5632995 RW 33410687 50°50'30" N 13°43'53" E | Wasserweg/Straße Glashütte-Johnsbach

R-182-PIR | HW 5631592 RW 33411978 50°49'46" N 13°45'0" E | Stallanlage Johnsbach

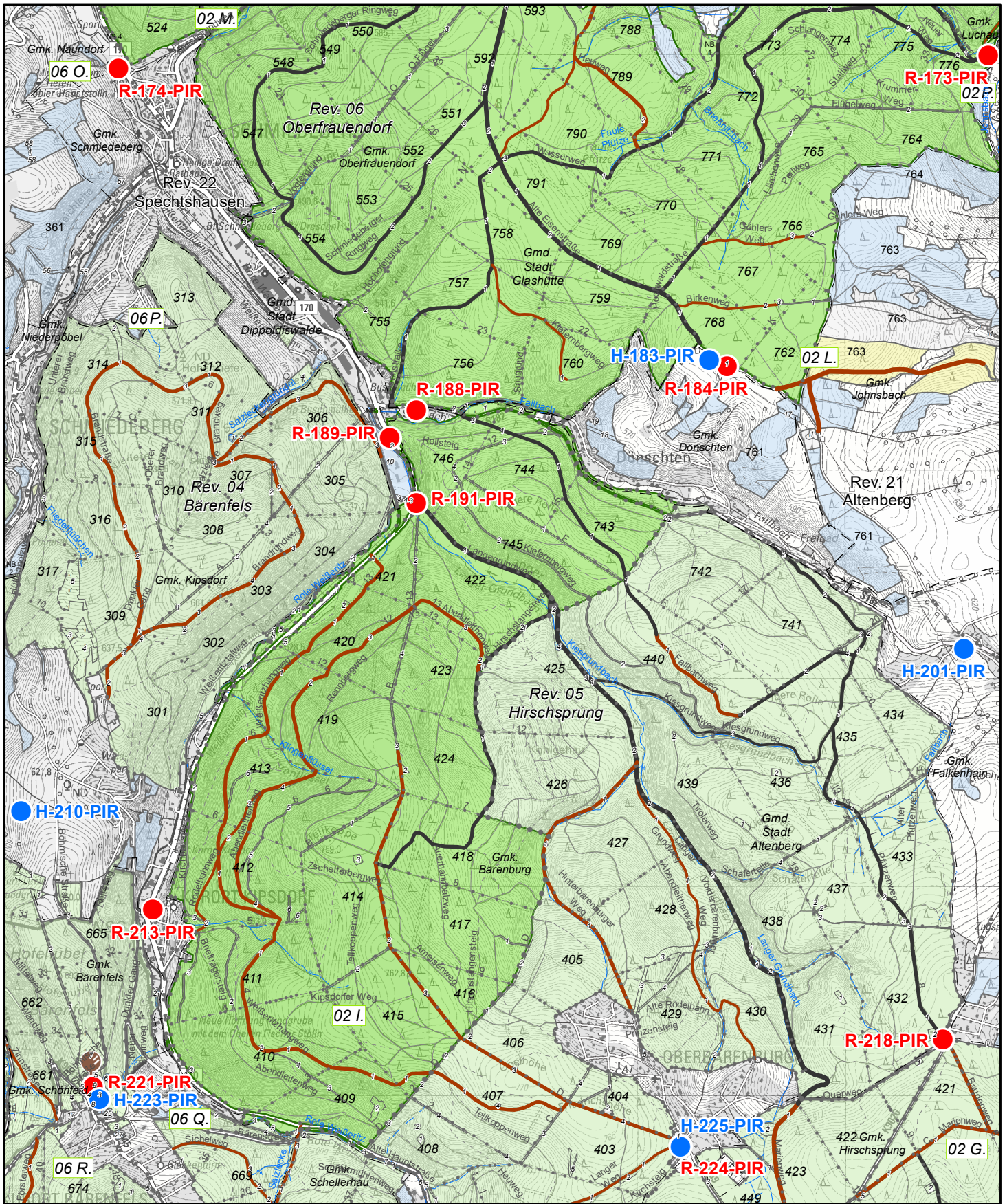
R-184-PIR | HW 5631500 RW 33409432 50°49'41" N 13°42'50" E | Antenne Dönschten

R-188-PIR | HW 5631289 RW 33407940 50°49'34" N 13°41'34" E | Dönschtner Straße/Fallbachstraße

R-189-PIR | HW 5631156 RW 33407814 50°49'29" N 13°41'28" E | Schmiedeberg ehem. Ausländerwohnheim,  
Buschmühle

R-191-PIR | HW 5630843 RW 33407940 50°49'19" N 13°41'35" E | Eingang Langer Grund / B170

R-377-PIR | HW 5633369 RW 33412460 50°50'43" N 13°45'24" E | Betriebshof Hochwasserrückhaltebecken  
Glashütte



**Treffpunkte der Rettungskette**

● Hubschrauber

● Rettungswagen

**H - 16 - L**  
**R - 26 - FG**

<Art des Rettungspunktes> - <lfid. Nr.> - <Reiskürzel>

Herausgeber:  
Staatsbetrieb Sachsenforst, Geschäftsleitung  
Referat FGIS/Kartogr./Fernerk./Vermessung  
Bonnewitzer Str. 34  
01796 Pirna/OT Grupa  
Tel.: (03501)542-0 Fax: (03501)542-213  
e-Mail: poststelle.sbs@smul.sachsen.de  
Karte erstellt am: 07.11.2022  
Darstellung auf der Grundlage der DTK 1:25 000  
mit Genehmigung des © GeoSN 2022.

**Forstbezirk Bärenfels  
Revier 06 Oberfrauendorf**

**Waldeigentumsarten**

- Landeswald
- Bundeswald
- Privatwald
- Kirchenwald

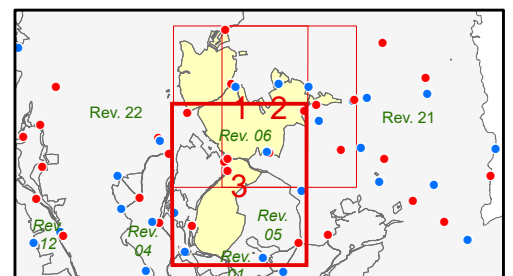
STAATSBETRIEB  
SACHSENFORST



Stichtag Rettungstreffpunkte 01.03.2022

Blatt 3 von 3

1 Zentimeter = 250 Meter



# Rettungstreffpunkte des SBS

Stichtag Rettungstreffpunkte 01.03.2022

STAATSBETRIEB  
SACHSENFORST



Forstbezirk 09 Bärenfels  
Revier 06 Oberfrauendorf

Blatt 3 von 3

## Rettungsnummer Hubschrauber | UTM-Koordinaten | geogr. Koordinaten | Beschreibung

H-183-PIR | HW 5631531 RW 33409347 50°49'42" N 13°42'46" E | Antenne Hochwaldstraße, Dönschten

H-201-PIR | HW 5630144 RW 33410572 50°48'58" N 13°43'50" E | Alte Schule Falkenhain

H-210-PIR | HW 5629363 RW 33406040 50°48'30" N 13°39'59" E | Kipsdorfer Wiese/Betonstraße

H-223-PIR | HW 5627980 RW 33406416 50°47'46" N 13°40'20" E | Wiese am FoB Bärenfels

H-225-PIR | HW 5627753 RW 33409209 50°47'40" N 13°42'42" E | Parkplatz Eingang Oberbärenburg, Abteilung 404

## Rettungsnummer Rettungswagen | UTM-Koordinaten | geogr. Koordinaten | Beschreibung

R-173-PIR | HW 5632995 RW 33410687 50°50'30" N 13°43'53" E | Wasserweg/Straße Glashütte-Johnsbach

R-174-PIR | HW 5632931 RW 33406508 50°50'26" N 13°40'20" E | Schmiedeberg, Stadion Gießerei

R-184-PIR | HW 5631500 RW 33409432 50°49'41" N 13°42'50" E | Antenne Dönschten

R-188-PIR | HW 5631289 RW 33407940 50°49'34" N 13°41'34" E | Dönschtner Straße/Fallbachstraße

R-189-PIR | HW 5631156 RW 33407814 50°49'29" N 13°41'28" E | Schmiedeberg ehem. Ausländerwohnheim, Buschmühle

R-191-PIR | HW 5630843 RW 33407940 50°49'19" N 13°41'35" E | Eingang Langer Grund / B170

R-213-PIR | HW 5628889 RW 33406674 50°48'15" N 13°40'32" E | Bahnhof Kipsdorf

R-218-PIR | HW 5628265 RW 33410471 50°47'57" N 13°43'46" E | Parkplatz Waldidylle, Abteilung 432

R-221-PIR | HW 5628040 RW 33406387 50°47'48" N 13°40'18" E | Forstbezirk Bärenfels, Hauptgebäude

R-224-PIR | HW 5627754 RW 33409209 50°47'40" N 13°42'42" E | Parkplatz Eingang Oberbärenburg, Abteilung 404