

Alarmplan – Rettungskette

Stichtag Rettungstreffpunkte 01.03.2022

Anlage 3 Kartenblätter

Sichern Sie die Notfallversorgung und Erste Hilfe des Verletzten.
Wählen Sie den günstigsten Rettungstreffpunkt aus.

Wer soll alarmiert werden?

Notruf:

1. **Notruf** 112 oder
2. **Polizei** 110

Welche Angaben sind erforderlich?

1. **Wo** ist der Unfallort?
2. **Was** ist geschehen?
3. **Wie viele** Verletzte?
4. **Welche** Verletzungen?
5. **Warten** auf Rückfragen!
6. Wer ruft an?
7. Wo ist der Treffpunkt für Rettungsfahrzeuge / Notarzt?
Nennen Sie die Rettungsnummer des ausgewählten Treffpunktes.
8. Informieren Sie die Leitstelle über die Erreichbarkeit des Verletzten.

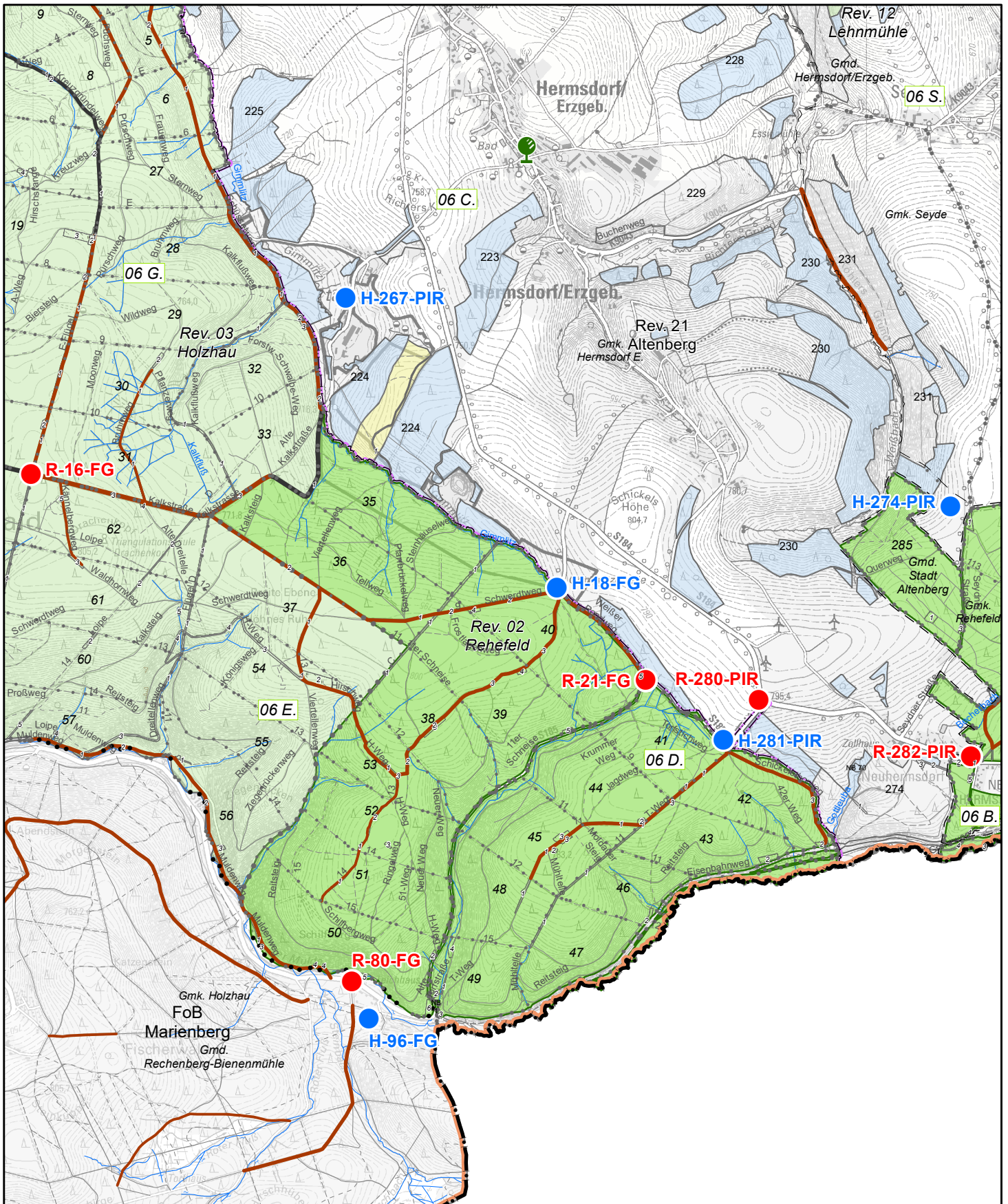


Achtung!
Die Rettungsleitstelle beendet das Gespräch!
Legen Sie nicht gleich auf!
Warten Sie auf eventuelle Rückfragen!
Bewahren Sie Ruhe!

Weitere Information an:

1. Zuständiger Revierleiter 035057 / 51361 oder 0173 3730005
2. Stellv. Revierleiter 037327 / 83251 oder 0173 3730004 oder
3. Forstbezirk (Dienstzeit) 035052 / 613 0

Bestimmen Sie, wer den Verletzten bis zum Eintreffen der Rettungskräfte betreut.
Entscheiden Sie, wer die Rettungskräfte vom Rettungspunkt abholt und zum Verletzten führt.
Organisieren Sie ausreichend Hilfskräfte, falls der Verletzte unter ärztlicher Aufsicht transportiert werden muss. Falls die Hilfskräfte nicht durch Beschäftigte des Forstbezirkes abgesichert werden können, fordern Sie über die Rettungsleitstelle Hilfskräfte (Feuerwehr oder Bergrettung) an.



Treffpunkte der Rettungskette

- Hubschrauber
- Rettungswagen
- H** - 16 - L
- R** - 26 - FG

<Art des Rettungspunktes> - <lfid. Nr.> - <Kreis Kürzel>

Herausgeber:
 Staatsbetrieb Sachsenforst, Geschäftsleitung
 Referat FGIS/Kartogr./Fernerk./Vermessung
 Bonnewitzer Str. 34
 01796 Pirna/OT Graupa
 Tel.: (03501)542-0 Fax: (03501)542-213
 e-Mail: poststelle.sbs@smul.sachsen.de
 Karte erstellt am: 04.11.2022
 Darstellung auf der Grundlage der DTK 1:25.000
 mit Genehmigung des © GeoSN 2022.

Forstbezirk Bärenfels
 Revier 02 Rehefeld

Waldeigentumsarten

- Landeswald ■ Kirchenwald
- Privatwald

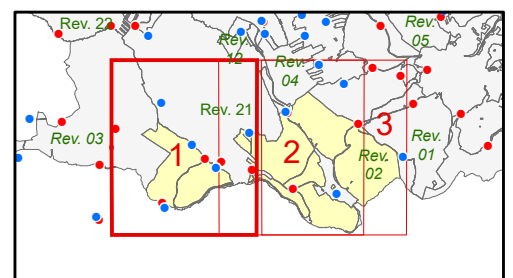
STAATSBETRIEB
 SACHSENFORST



Stichtag Rettungstreffpunkte 01.03.2022

Blatt 1 von 3

1 Zentimeter = 250 Meter



Rettungstreffpunkte des SBS

Stichtag Rettungstreffpunkte 01.03.2022

STAATSBETRIEB
SACHSENFORST



Forstbezirk 09 Bärenfels

Revier 02 Rehefeld

Blatt 1 von 3

Rettungsnummer Hubschrauber | UTM-Koordinaten | geogr. Koordinaten | Beschreibung

H-18-FG | HW 5622046 RW 33403511 50°44'32" N 13°37'57" E | Feld am Schwertweg

H-267-PIR | HW 5623438 RW 33402497 50°45'16" N 13°37'4" E | Wiese oberhalb Kalkwerk Hermsdorf

H-274-PIR | HW 5622436 RW 33405401 50°44'46" N 13°39'33" E | Wiese am Fürstenzipfel

H-281-PIR | HW 5621317 RW 33404311 50°44'9" N 13°38'38" E | Feld am Kriegsstück

H-96-FG | HW 5619979 RW 33402609 50°43'24" N 13°37'13" E | Wiese hinter Gaststätte Teichhaus

Rettungsnummer Rettungswagen | UTM-Koordinaten | geogr. Koordinaten | Beschreibung

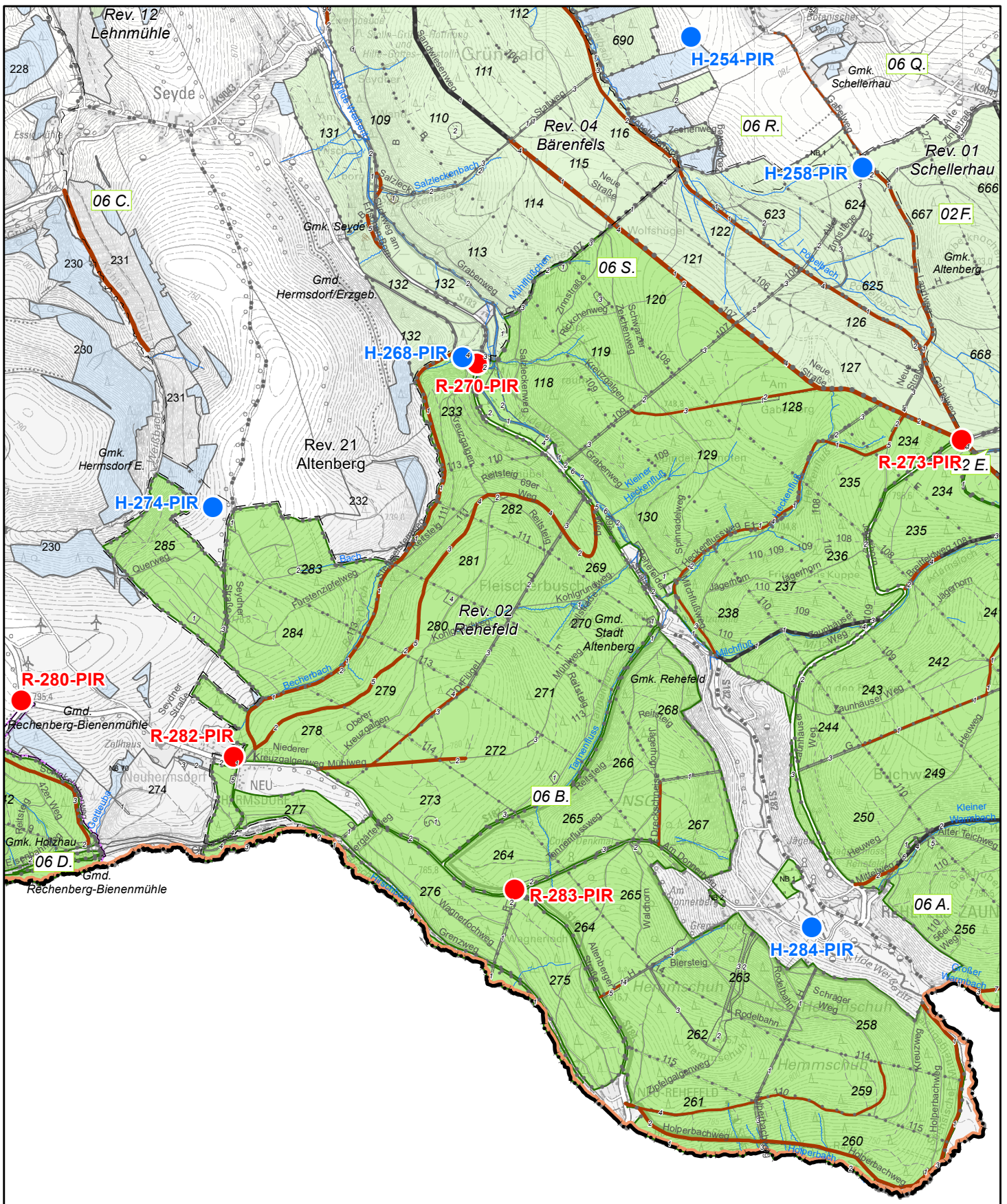
R-16-FG | HW 5622592 RW 33400987 50°44'48" N 13°35'48" E | Kalkstraße - E-Flügel

R-21-FG | HW 5621602 RW 33403938 50°44'18" N 13°38'19" E | Teichtellenweg/Reitsteig

R-280-PIR | HW 5621507 RW 33404481 50°44'15" N 13°38'47" E | Kriegstück - Verbindungsstraße
Teichhaus/Kammstraße

R-282-PIR | HW 5621236 RW 33405500 50°44'7" N 13°39'39" E | Neuhermsdorf, Gaststätte Wettin

R-80-FG | HW 5620157 RW 33402528 50°43'30" N 13°37'9" E | Gaststätte Teichhaus



Treffpunkte der Rettungskette

- Hubschrauber
- Rettungswagen
- H** - 16 - L
- R** - 26 - FG

<Art des Rettungspunktes> - <lfid. Nr.> - <Kreiskürzel>

Herausgeber:
 Staatsbetrieb Sachsenforst, Geschäftsleitung
 Referat FGIS/Kartogr./Fernerk./Vermessung
 Bonnewitzer Str. 34
 01796 Pirna/OT Grupa
 Tel.: (03501)542-0 Fax: (03501)542-213
 e-Mail: poststelle.sbs@smul.sachsen.de
 Karte erstellt am: 04.11.2022
 Darstellung auf der Grundlage der DTK 1:25 000
 mit Genehmigung des © GeoSN 2022.

Forstbezirk Bärenfels
 Revier 02 Rehefeld

Waldeigentumsarten

- Landeswald
- Privatwald

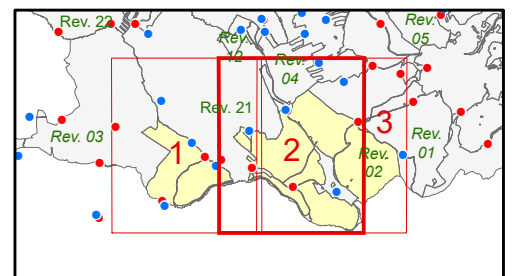
STAATSBETRIEB
 SACHSENFORST



Stichtag Rettungstreffpunkte 01.03.2022

Blatt 2 von 3

1 Zentimeter = 250 Meter



Rettungstreffpunkte des SBS

Stichtag Rettungstreffpunkte 01.03.2022

STAATSBETRIEB
SACHSENFORST



Forstbezirk 09 Bärenfels

Revier 02 Rehefeld

Blatt 2 von 3

Rettungsnummer Hubschrauber | UTM-Koordinaten | geogr. Koordinaten | Beschreibung

H-254-PIR | HW 5624695 RW 33407698 50°46'0" N 13°41'28" E | Julius-Schmidt-Steig, Abt. 690

H-258-PIR | HW 5624069 RW 33408522 50°45'40" N 13°42'11" E | Flugplatz Schellerhau, Abt. 624

H-268-PIR | HW 5623155 RW 33406599 50°45'10" N 13°40'33" E | Becherbach gegenüber Zinnbrücke

H-274-PIR | HW 5622436 RW 33405401 50°44'46" N 13°39'33" E | Wiese am Fürstenzipfel

H-284-PIR | HW 5620417 RW 33408279 50°43'42" N 13°42'1" E | Ortslage Rehefeld am Abzweig Donnerberg

Rettungsnummer Rettungswagen | UTM-Koordinaten | geogr. Koordinaten | Beschreibung

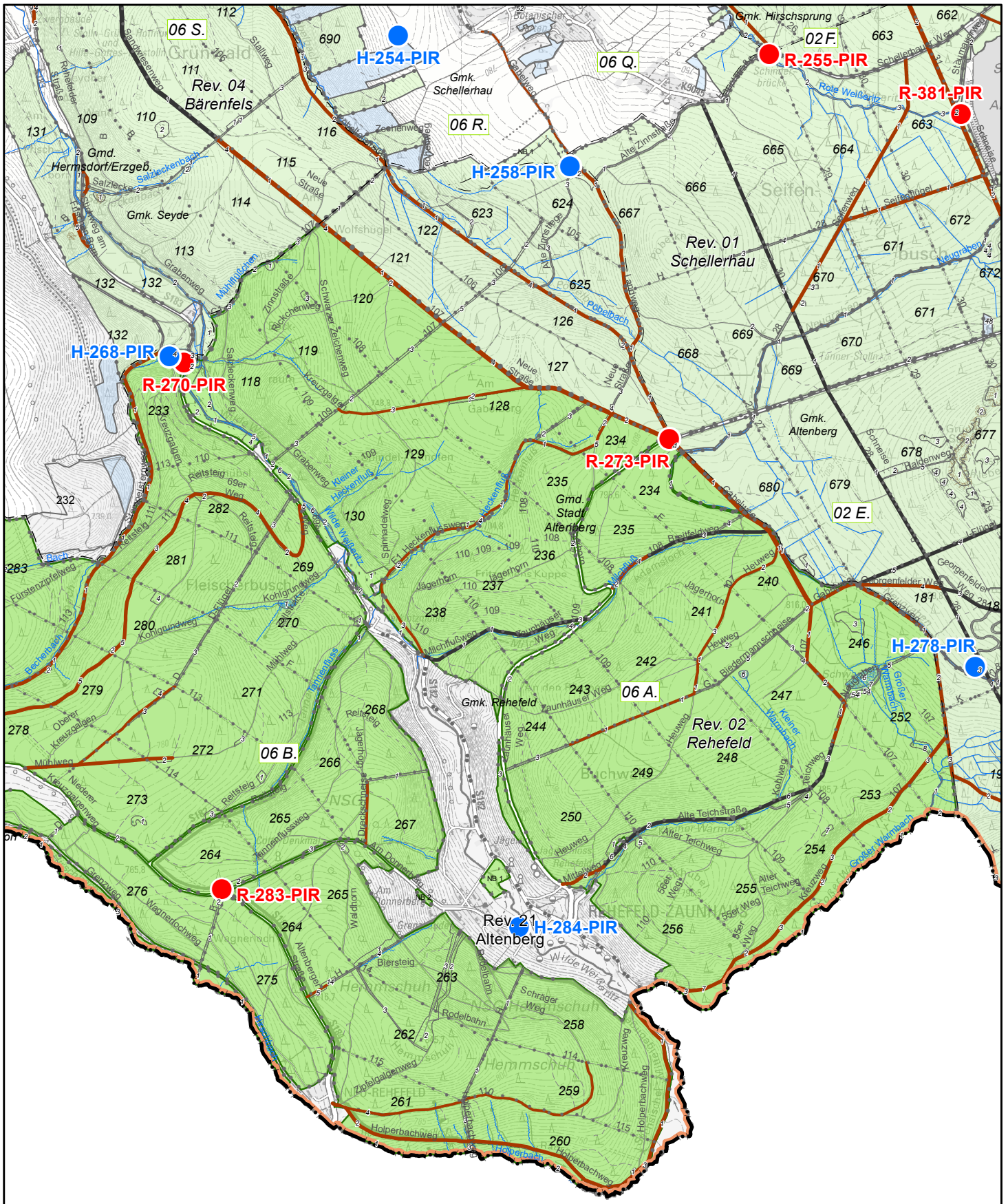
R-270-PIR | HW 5623125 RW 33406670 50°45'9" N 13°40'37" E | Becherbachweg/Zinnbrücke, Straße Rehefeld-Seyde

R-273-PIR | HW 5622760 RW 33408998 50°44'58" N 13°42'36" E | Rehefelder Straße, Abzweig Pöbelbach/Gabelweg

R-280-PIR | HW 5621507 RW 33404481 50°44'15" N 13°38'47" E | Kriegstück - Verbindungsstraße Teichhaus/Kammstraße

R-282-PIR | HW 5621236 RW 33405500 50°44'7" N 13°39'39" E | Neuhermsdorf, Gaststätte Wettin

R-283-PIR | HW 5620597 RW 33406850 50°43'47" N 13°40'48" E | Abzweig nach Neurehefeld



Treffpunkte der Rettungskette

● Hubschrauber

● Rettungswagen

H - 16 - L
R - 26 - FG

<Art des Rettungspunktes> - <lfid. Nr.> - <Kreiskürzel>

Herausgeber:
Staatsbetrieb Sachsenforst, Geschäftsleitung
Referat FGIS/Kartogr./Fernerk./Vermessung
Bonnewitzer Str. 34
01796 Pirna/OT Graupa
Tel.: (03501)542-0 Fax: (03501)542-213
e-Mail: poststelle.sbs@smul.sachsen.de
Karte erstellt am: 04.11.2022
Darstellung auf der Grundlage der DTK 1:25 000
mit Genehmigung des © GeoSN 2022.

Forstbezirk Bärenfels
Revier 02 Rehefeld

Waldeigentumsarten

■ Landeswald ■ Privatwald

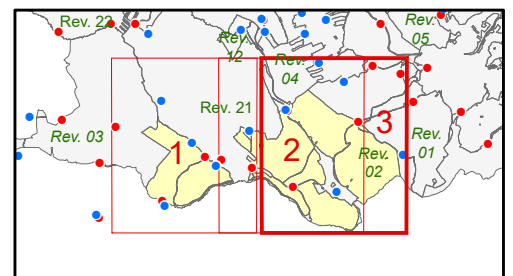
STAATSBETRIEB
SACHSENFORST



Stichtag Rettungstreffpunkte 01.03.2022

Blatt 3 von 3

1 Zentimeter = 250 Meter



Rettungstreffpunkte des SBS

Stichtag Rettungstreffpunkte 01.03.2022

STAATSBETRIEB
SACHSENFORST



Forstbezirk 09 Bärenfels

Revier 02 Rehefeld

Blatt 3 von 3

Rettungsnummer Hubschrauber | UTM-Koordinaten | geogr. Koordinaten | Beschreibung

H-254-PIR | HW 5624695 RW 33407698 50°46'0" N 13°41'28" E | Julius-Schmidt-Steig, Abt. 690

H-258-PIR | HW 5624069 RW 33408522 50°45'40" N 13°42'11" E | Flugplatz Schellerhau, Abt. 624

H-268-PIR | HW 5623155 RW 33406599 50°45'10" N 13°40'33" E | Becherbach gegenüber Zinnbrücke

H-278-PIR | HW 5621667 RW 33410468 50°44'24" N 13°43'52" E | Schneise 28, ehemaliger Massenstartplatz

H-284-PIR | HW 5620417 RW 33408279 50°43'42" N 13°42'1" E | Ortslage Rehefeld am Abzweig Donnerberg

Rettungsnummer Rettungswagen | UTM-Koordinaten | geogr. Koordinaten | Beschreibung

R-255-PIR | HW 5624605 RW 33409479 50°45'58" N 13°42'59" E | An der Schinderbrücke

R-270-PIR | HW 5623125 RW 33406670 50°45'9" N 13°40'37" E | Becherbachweg/Zinnbrücke, Straße Rehefeld-Seyde

R-273-PIR | HW 5622760 RW 33408998 50°44'58" N 13°42'36" E | Rehefelder Straße, Abzweig Pöbelbach/Gabelweg

R-283-PIR | HW 5620597 RW 33406850 50°43'47" N 13°40'48" E | Abzweig nach Neurehefeld

R-381-PIR | HW 5624320 RW 33410400 50°45'49" N 13°43'46" E | Speicher Altenberg, Schneise 31