

Alarmplan – Rettungskette

Stichtag Rettungstreffpunkte 01.03.2022

Anlage 5 Kartenblätter

Sichern Sie die Notfallversorgung und Erste Hilfe des Verletzten.
Wählen Sie den günstigsten Rettungstreffpunkt aus.

Wer soll alarmiert werden?

Notruf:

1. **Notruf** 112 oder
2. **Polizei** 110

Welche Angaben sind erforderlich?

1. **Wo** ist der Unfallort?
2. **Was** ist geschehen?
3. **Wie viele** Verletzte?
4. **Welche** Verletzungen?
5. **Warten** auf Rückfragen!
6. Wer ruft an?
7. Wo ist der Treffpunkt für Rettungsfahrzeuge / Notarzt?
Nennen Sie die Rettungsnummer des ausgewählten Treffpunktes.
8. Informieren Sie die Leitstelle über die Erreichbarkeit des Verletzten.

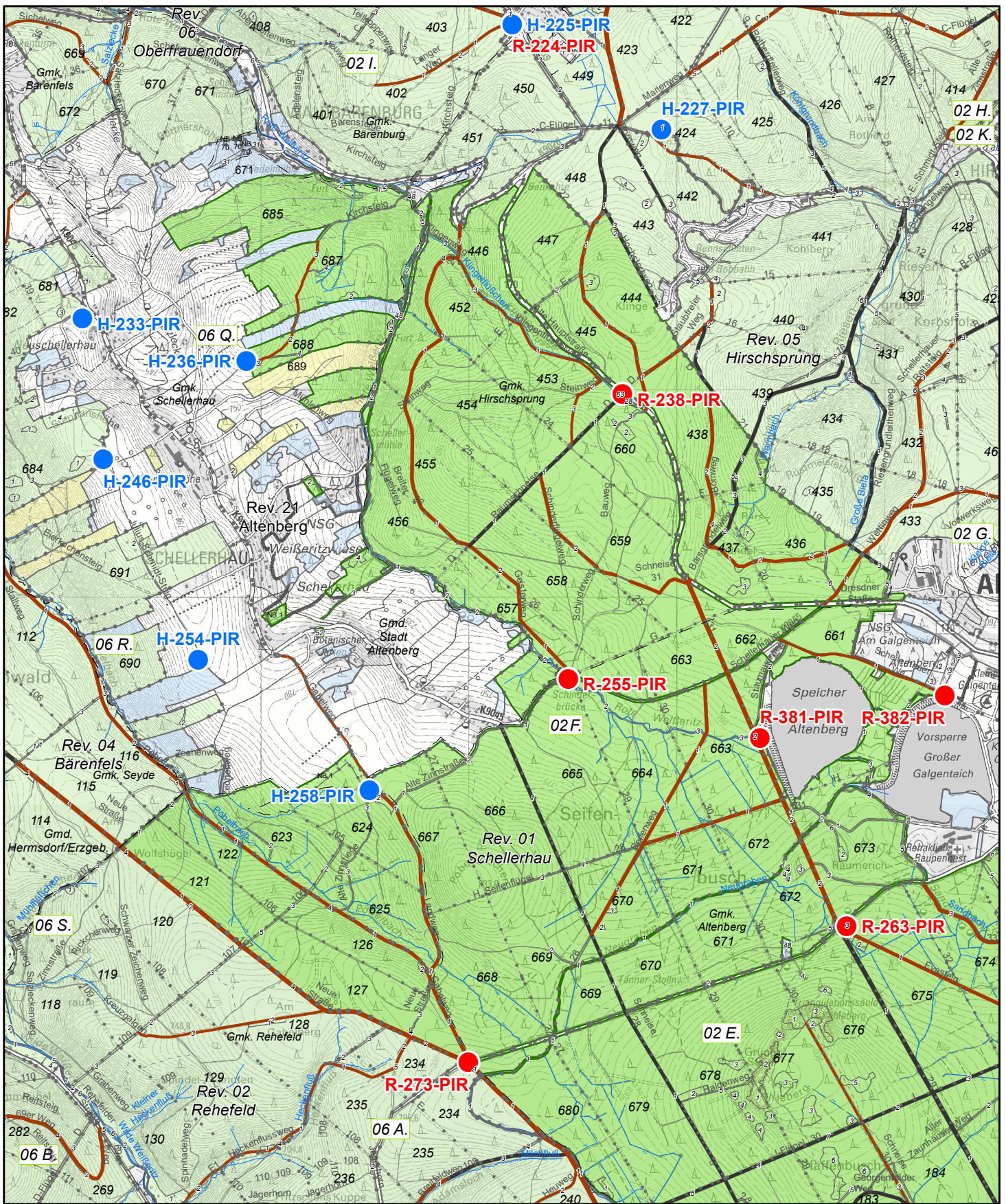


Achtung!
Die Rettungsleitstelle beendet das Gespräch!
Legen Sie nicht gleich auf!
Warten Sie auf eventuelle Rückfragen!
Bewahren Sie Ruhe!

Weitere Information an:

1. Zuständiger Revierleiter 035056 / 23716 oder 0173 3737301
2. Stellv. Revierleiter 035056 / 23714 oder 0173 3737302 oder
3. Forstbezirk (Dienstzeit) 035052 / 613 0

Bestimmen Sie, wer den Verletzten bis zum Eintreffen der Rettungskräfte betreut.
Entscheiden Sie, wer die Rettungskräfte vom Rettungspunkt abholt und zum Verletzten führt.
Organisieren Sie ausreichend Hilfskräfte, falls der Verletzte unter ärztlicher Aufsicht transportiert werden muss. Falls die Hilfskräfte nicht durch Beschäftigte des Forstbezirkes abgesichert werden können, fordern Sie über die Rettungsleitstelle Hilfskräfte (Feuerwehr oder Bergrettung) an.



Treffpunkte der Rettungskette

- Hubschrauber
- Rettungswagen
- H** - 16 - **L**
- R** - 26 - **FG**

<Art des Rettungspunktes> - <lfid. Nr.> - <Kreis Kürzel>

Herausgeber:
 Staatsbetrieb Sachsenforst, Geschäftsleitung
 Referat FGIS/Kartogr./Fernerk./Vermessung
 Bonnewitzer Str. 34
 01796 Pirna/OT Grupa
 Tel.: (03501)542-0 Fax: (03501)542-213
 e-Mail: poststelle.sbs@smul.sachsen.de
 Karte erstellt am: 04.11.2022
 Darstellung auf der Grundlage der DTK 1:25 000
 mit Genehmigung des © GeoSN 2022.

**Forstbezirk Bärenfels
 Revier 01 Schellerhau**

Waldeigentumsarten

- Landeswald
- Treuhandwald
- Privatwald
- Kirchenwald

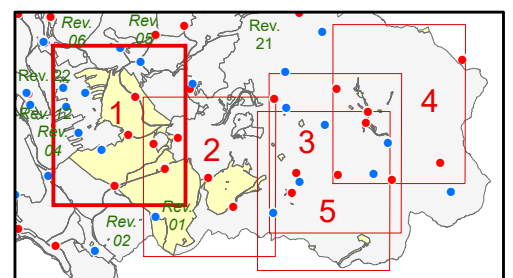
STAATSBETRIEB
 SACHSENFORST



Stichtag Rettungstreffpunkte 01.03.2022

Blatt 1 von 5

1 Zentimeter = 250 Meter



Forstbezirk 09 Bärenfels

Revier 01 Schellerhau

Blatt 1 von 5

Rettungsnummer Hubschrauber | UTM-Koordinaten | geogr. Koordinaten | Beschreibung

H-225-PIR | HW 5627753 RW 33409209 50°47'40" N 13°42'42" E | Parkplatz Eingang Oberbärenburg, Abteilung 404

H-227-PIR | HW 5627247 RW 33409928 50°47'24" N 13°43'20" E | Oberer Parkplatz Bobbahn

H-233-PIR | HW 5626337 RW 33407142 50°46'53" N 13°40'58" E | Neu-Schellerhau, Abt. 681

H-236-PIR | HW 5626134 RW 33407930 50°46'47" N 13°41'39" E | Kirchsteig, Abt. 688

H-246-PIR | HW 5625660 RW 33407242 50°46'31" N 13°41'4" E | Julius-Schmidt-Steig, Abt. 684

H-254-PIR | HW 5624695 RW 33407698 50°46'0" N 13°41'28" E | Julius-Schmidt-Steig, Abt. 690

H-258-PIR | HW 5624069 RW 33408522 50°45'40" N 13°42'11" E | Flugplatz Schellerhau, Abt. 624

Rettungsnummer Rettungswagen | UTM-Koordinaten | geogr. Koordinaten | Beschreibung

R-224-PIR | HW 5627754 RW 33409209 50°47'40" N 13°42'42" E | Parkplatz Eingang Oberbärenburg, Abteilung 404

R-238-PIR | HW 5625975 RW 33409739 50°46'43" N 13°43'11" E | Parkplatz Raumschneise

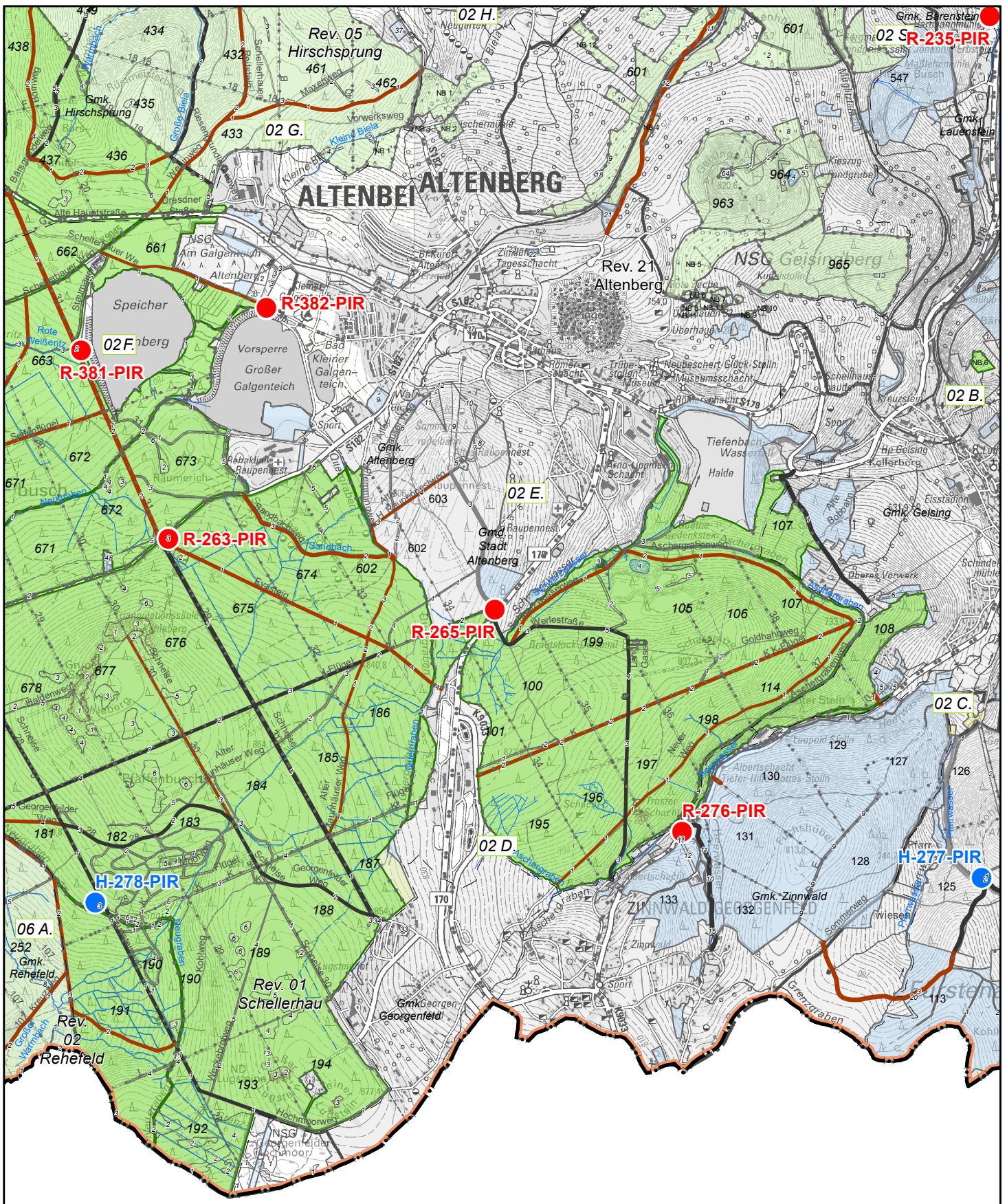
R-255-PIR | HW 5624605 RW 33409479 50°45'58" N 13°42'59" E | An der Schinderbrücke

R-263-PIR | HW 5623415 RW 33410818 50°45'20" N 13°44'8" E | Parkplatz Kahleberg

R-273-PIR | HW 5622760 RW 33408998 50°44'58" N 13°42'36" E | Rehefelder Straße, Abzweig Pöbelbach/Gabelweg

R-381-PIR | HW 5624320 RW 33410400 50°45'49" N 13°43'46" E | Speicher Altenberg, Schneise 31

R-382-PIR | HW 5624523 RW 33411290 50°45'56" N 13°44'31" E | Vorsperre Großer Galgenteich, Schellerhauer Weg



Treffpunkte der Rettungskette

● Hubschrauber

● Rettungswagen

H - 16 - L

R - 26 - FG

<Art des Treffpunktes> - <fld. Nr.> - <Kreisrüssel>

Herausgeber:
 Staatsbetrieb Sachsenforst, Geschäftsleitung
 Referat FGIS/Kartogr./Fernerk./Vermessung
 Bonnewitzer Str. 34
 01796 Pirna/OT Grupa
 Tel.: (03501)542-0 Fax: (03501)542-213
 e-Mail: poststelle.sbs@smul.sachsen.de
 Karte erstellt am: 04.11.2022
 Darstellung auf der Grundlage der DTK 1:25 000
 mit Genehmigung des © GeoSN 2022.

Forstbezirk Bärenfels
 Revier 01 Schellerhau

Waldeigentumsarten

- Landeswald
- Treuhandwald
- Kirchenwald
- Bundeswald

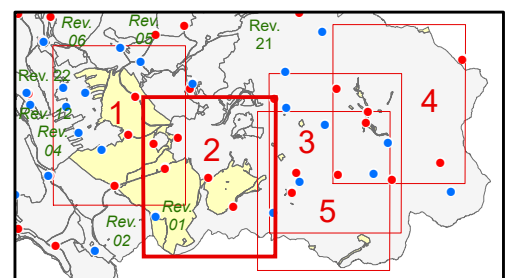
STAATSBETRIEB
 SACHSENFORST



Stichtag Rettungstreffpunkte 01.03.2022

Blatt 2 von 5

1 Zentimeter = 250 Meter



Rettungstreffpunkte des SBS

Stichtag Rettungstreffpunkte 01.03.2022

STAATSBETRIEB
SACHSENFORST



Forstbezirk 09 Bärenfels

Revier 01 Schellerhau

Blatt 2 von 5

Rettungsnummer Hubschrauber | UTM-Koordinaten | geogr. Koordinaten | Beschreibung

H-277-PIR | HW 5621786 RW 33414727 50°44'30" N 13°47'29" E | Kohlhaukuppe Naturschutzwiese

H-278-PIR | HW 5621667 RW 33410468 50°44'24" N 13°43'52" E | Schneise 28, ehemaliger Massenstartplatz

Rettungsnummer Rettungswagen | UTM-Koordinaten | geogr. Koordinaten | Beschreibung

R-235-PIR | HW 5625925 RW 33414766 50°46'44" N 13°47'28" E | Parkplatz, Wildpark Geising Abt.569

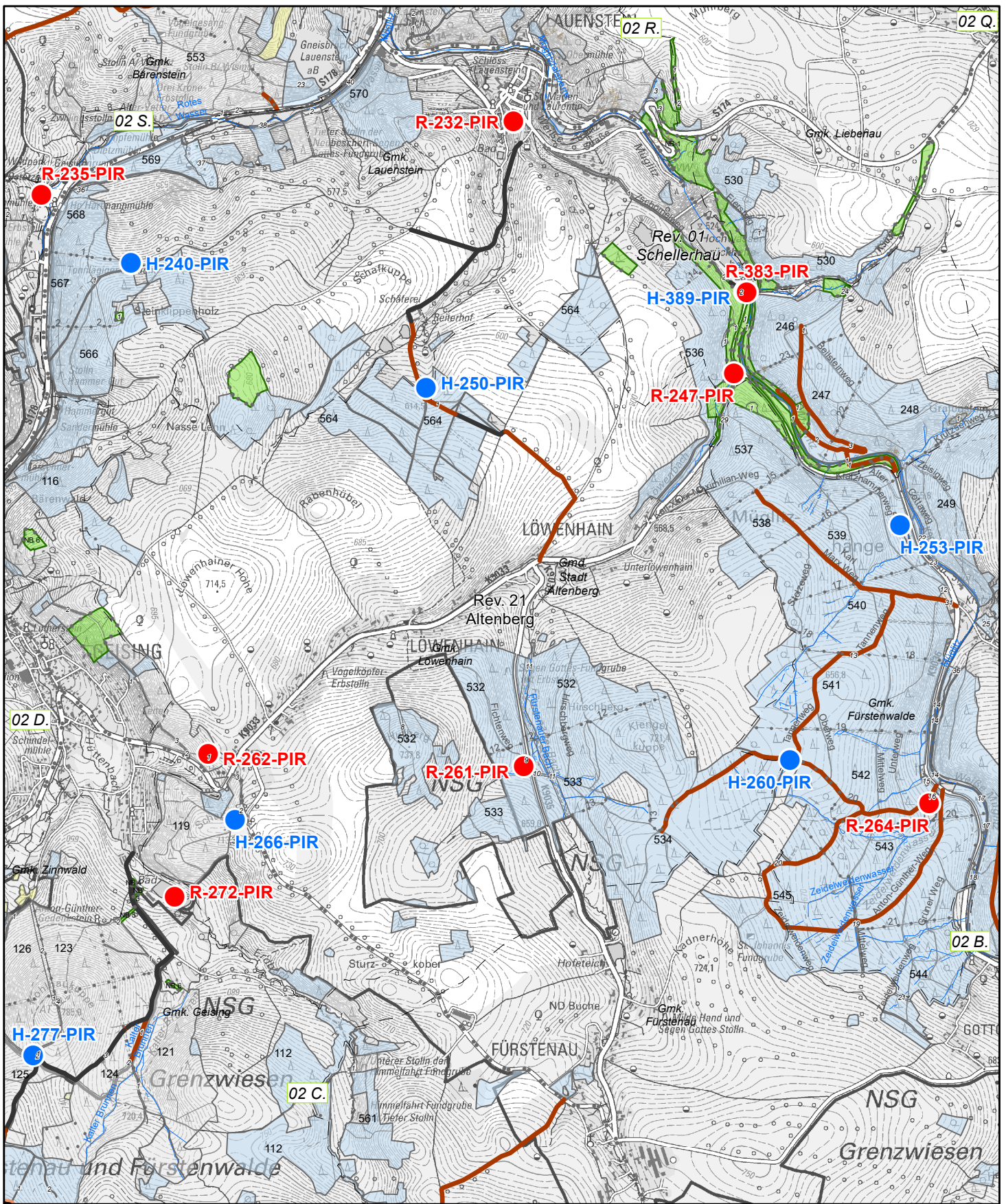
R-263-PIR | HW 5623415 RW 33410818 50°45'20" N 13°44'8" E | Parkplatz Kahleberg

R-265-PIR | HW 5623076 RW 33412387 50°45'10" N 13°45'29" E | Einmündung Raupennestweg

R-276-PIR | HW 5622007 RW 33413287 50°44'36" N 13°46'16" E | Parkplatz Besucherbergwerk Zinnwald Abt.197

R-381-PIR | HW 5624320 RW 33410400 50°45'49" N 13°43'46" E | Speicher Altenberg, Schneise 31

R-382-PIR | HW 5624523 RW 33411290 50°45'56" N 13°44'31" E | Vorsperre Großer Galgenteich, Schellerhauer Weg



Treffpunkte der Rettungskette

- Hubschrauber
- Rettungswagen
- H** - 16 - L
- R** - 26 - FG

<Art des Rettungspunktes> - <lfid. Nr.> - <Kürzel>

Herausgeber:
 Staatsbetrieb Sachsenforst, Geschäftsleitung
 Referat FGIS/Kartogr./Fernerk./Vermessung
 Bonnewitzer Str. 34
 01796 Pirna/OT Grupa
 Tel.: (03501)542-0 Fax: (03501)542-213
 e-Mail: poststelle.sbs@smul.sachsen.de
 Karte erstellt am: 04.11.2022
 Darstellung auf der Grundlage der DTK 1:25 000
 mit Genehmigung des © GeoSN 2022.

**Forstbezirk Bärenfels
 Revier 01 Schellerhau**

Waldeigentumsarten

- Landeswald
- Bundeswald
- Privatwald
- Kirchenwald

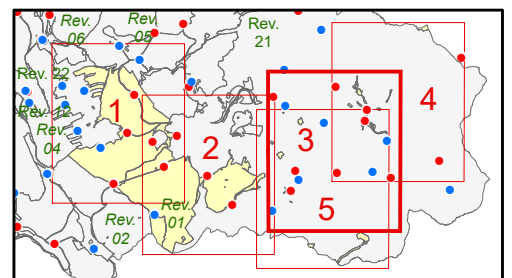
STAATSBETRIEB
 SACHSENFORST



Stichtag Rettungstreffpunkte 01.03.2022

Blatt 3 von 5

1 Zentimeter = 250 Meter



Forstbezirk 09 Bärenfels

Revier 01 Schellerhau

Blatt 3 von 5

Rettungsnummer Hubschrauber | UTM-Koordinaten | geogr. Koordinaten | Beschreibung

H-240-PIR | HW 5625594 RW 33415196 50°46'33" N 13°47'50" E | Küchenhau, Abt. 568

H-250-PIR | HW 5624994 RW 33416616 50°46'15" N 13°49'3" E | Schäferei Lauenstein Abt. 564

H-253-PIR | HW 5624335 RW 33418895 50°45'54" N 13°50'60" E | Jagdplatz Abt. 539

H-260-PIR | HW 5623206 RW 33418365 50°45'18" N 13°50'34" E | Kreuzung Kalkhaufen -Tannenweg Abt. 542

H-266-PIR | HW 5622916 RW 33415697 50°45'7" N 13°48'18" E | Lagerplatz Schauhübel Abt. 119

H-277-PIR | HW 5621786 RW 33414727 50°44'30" N 13°47'29" E | Kohlhaukuppe Naturschutzwiese

H-389-PIR | HW 5625456 RW 33418150 50°46'30" N 13°50'21" E | Bereich Stauwurzel
Hochwasserrückhaltebecken Lauenstein, Schafbrücke Abzweig Zschörnelweg

Rettungsnummer Rettungswagen | UTM-Koordinaten | geogr. Koordinaten | Beschreibung

R-232-PIR | HW 5626275 RW 33417035 50°46'56" N 13°49'23" E | Friedhof Lauenstein

R-235-PIR | HW 5625925 RW 33414766 50°46'44" N 13°47'28" E | Parkplatz, Wildpark Geising Abt.569

R-247-PIR | HW 5625064 RW 33418096 50°46'18" N 13°50'18" E | Schutzhütte Löwenhain

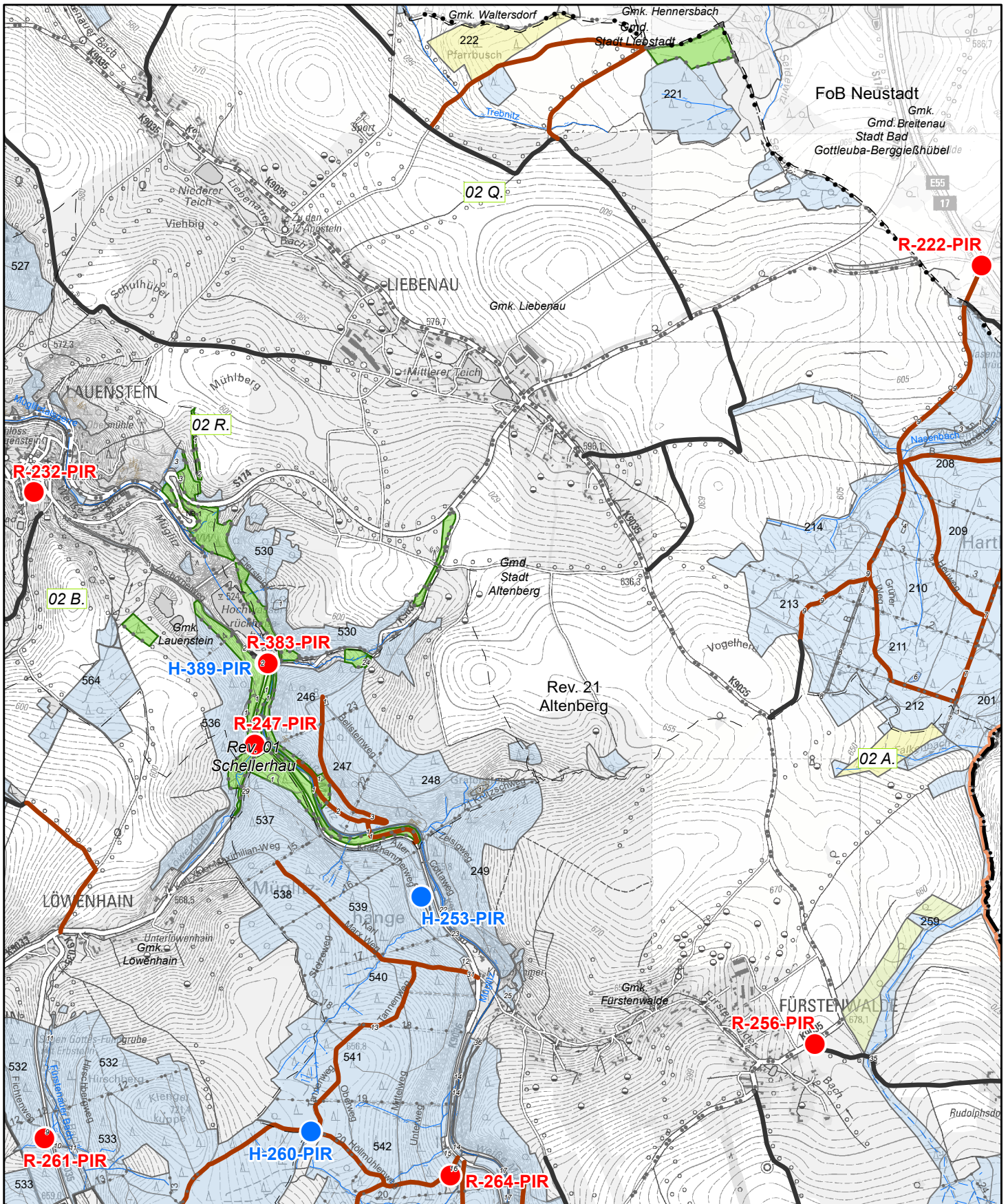
R-261-PIR | HW 5623176 RW 33417086 50°45'16" N 13°49'28" E | Todteich, Löwenhain/Fürstenau

R-262-PIR | HW 5623236 RW 33415567 50°45'17" N 13°48'11" E | Parkplatz Leitenweg Abt. 118

R-264-PIR | HW 5622996 RW 33419035 50°45'11" N 13°51'8" E | Rehnhäusel

R-272-PIR | HW 5622546 RW 33415407 50°44'55" N 13°48'3" E | Parkplatz Hüttenteich Geising (Bad) Abt. 119

R-383-PIR | HW 5625455 RW 33418158 50°46'30" N 13°50'21" E | Bereich Stauwurzel
Hochwasserrückhaltebecken Lauenstein, Schafbrücke Abzweig Zschörnelweg



Treffpunkte der Rettungskette

● Hubschrauber

● Rettungswagen

H - 16 - L

R - 26 - FG

<Art des Treffpunktes> - <fld. Nr.> - <Kürzel>

Herausgeber:
 Staatsbetrieb Sachsenforst, Geschäftsleitung
 Referat FGIS/Kartogr./Fernerk./Vermessung
 Bonnewitzer Str. 34
 01796 Pirna/OT Grupa
 Tel.: (03501)542-0 Fax: (03501)542-213
 e-Mail: poststelle.sbs@smul.sachsen.de
 Karte erstellt am: 04.11.2022
 Darstellung auf der Grundlage der DTK 1:25 000
 mit Genehmigung des © GeoSN 2022.

**Forstbezirk Bärenfels
 Revier 01 Schellerhau**

Waldeigentumsarten

- Landeswald
- Bundeswald
- Privatwald
- Kirchenwald

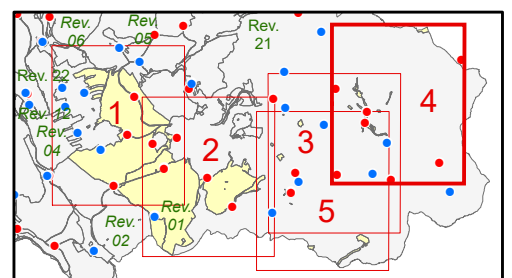
STAATSBETRIEB
 SACHSENFORST



Stichtag Rettungstreffpunkte 01.03.2022

Blatt 4 von 5

1 Zentimeter = 250 Meter



Forstbezirk 09 Bärenfels

Revier 01 Schellerhau

Blatt 4 von 5

Rettungsnummer Hubschrauber | UTM-Koordinaten | geogr. Koordinaten | Beschreibung

H-253-PIR | HW 5624335 RW 33418895 50°45'54" N 13°50'60" E | Jagdplatz Abt. 539

H-260-PIR | HW 5623206 RW 33418365 50°45'18" N 13°50'34" E | Kreuzung Kalkhaufen -Tannenweg Abt. 542

H-389-PIR | HW 5625456 RW 33418150 50°46'30" N 13°50'21" E | Bereich Stauwurzel
Hochwasserrückhaltebecken Lauenstein, Schafbrücke Abzweig Zschörnelweg

Rettungsnummer Rettungswagen | UTM-Koordinaten | geogr. Koordinaten | Beschreibung

R-222-PIR | HW 5627364 RW 33421584 50°47'34" N 13°53'15" E | Eingang Harthe

R-232-PIR | HW 5626275 RW 33417035 50°46'56" N 13°49'23" E | Friedhof Lauenstein

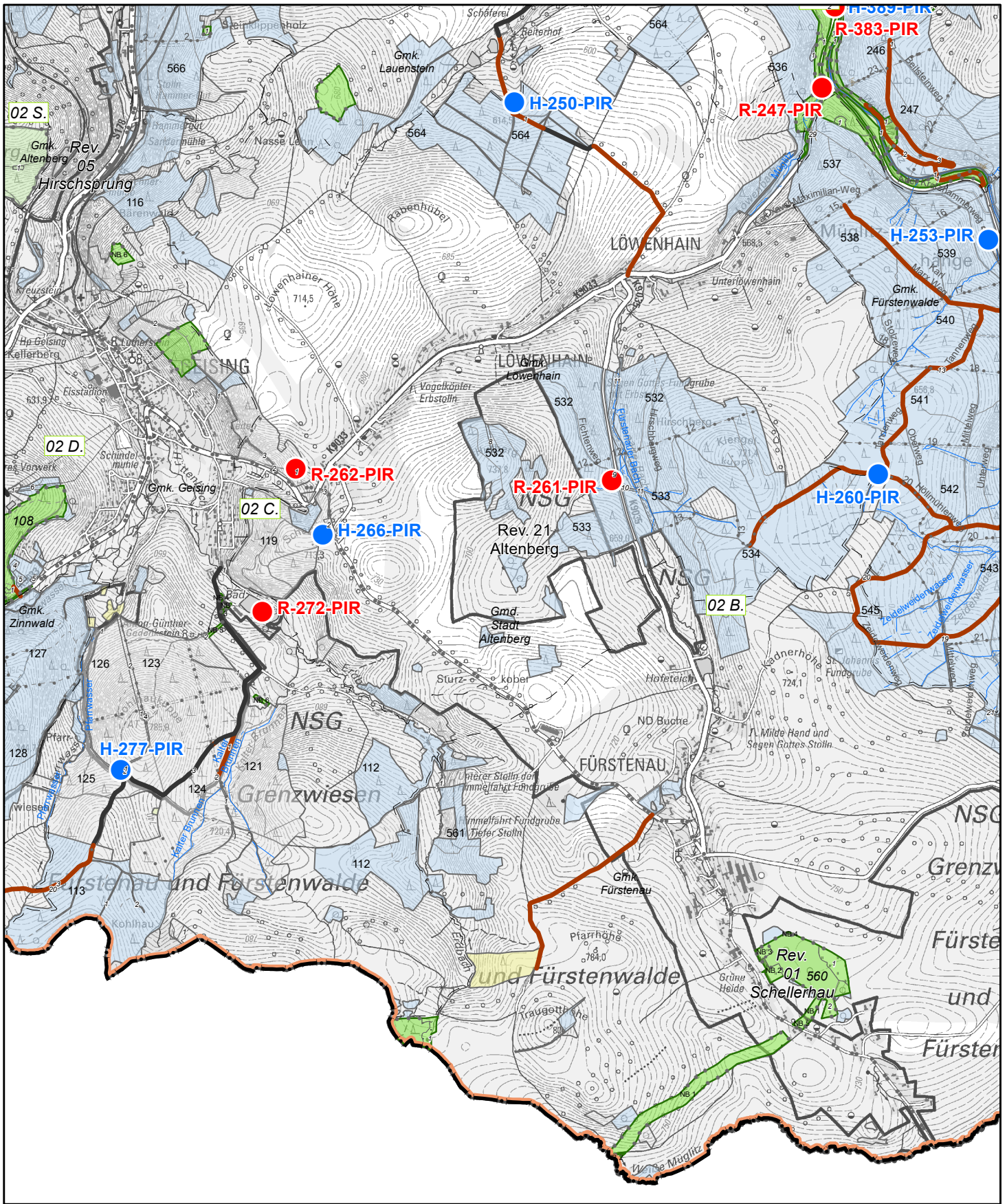
R-247-PIR | HW 5625064 RW 33418096 50°46'18" N 13°50'18" E | Schutzhütte Löwenhain

R-256-PIR | HW 5623626 RW 33420784 50°45'32" N 13°52'37" E | Zollhaus Fürstenwalde

R-261-PIR | HW 5623176 RW 33417086 50°45'16" N 13°49'28" E | Todteich, Löwenhain/Fürstenau

R-264-PIR | HW 5622996 RW 33419035 50°45'11" N 13°51'8" E | Rehnhäusel

R-383-PIR | HW 5625455 RW 33418158 50°46'30" N 13°50'21" E | Bereich Stauwurzel
Hochwasserrückhaltebecken Lauenstein, Schafbrücke Abzweig Zschörnelweg



Treffpunkte der Rettungskette

- Hubschrauber
- Rettungswagen
- H** - 16 - L
- R** - 26 - FG

<Art des Rettungspunktes> - <lfid. Nr.> - <Kreiskürzel>

Herausgeber:
 Staatsbetrieb Sachsenforst, Geschäftsleitung
 Referat FGIS/Kartogr./Fernerk./Vermessung
 Bonnewitzer Str. 34
 01796 Pirna/OT Graupa
 Tel.: (03501)542-0 Fax: (03501)542-213
 e-Mail: poststelle.sbs@smul.sachsen.de
 Karte erstellt am: 04.11.2022
 Darstellung auf der Grundlage der DTK 1:25 000
 mit Genehmigung des © GeoSN 2022.

Forstbezirk Bärenfels
 Revier 01 Schellerhau

Waldeigentumsarten

- Landeswald
- Bundeswald
- Privatwald
- Kirchenwald

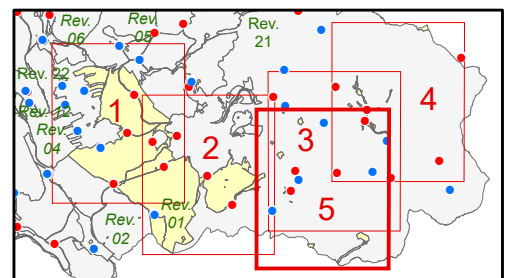
STAATSBETRIEB
 SACHSENFORST



Stichtag Rettungstreffpunkte 01.03.2022

Blatt 5 von 5

1 Zentimeter = 250 Meter



Rettungstreffpunkte des SBS

Stichtag Rettungstreffpunkte 01.03.2022

STAATSBETRIEB
SACHSENFORST



Forstbezirk 09 Bärenfels
Revier 01 Schellerhau

Blatt 5 von 5

Rettungsnummer Hubschrauber | UTM-Koordinaten | geogr. Koordinaten | Beschreibung

H-250-PIR | HW 5624994 RW 33416616 50°46'15" N 13°49'3" E | Schäferei Lauenstein Abt. 564

H-253-PIR | HW 5624335 RW 33418895 50°45'54" N 13°50'60" E | Jagdplatz Abt. 539

H-260-PIR | HW 5623206 RW 33418365 50°45'18" N 13°50'34" E | Kreuzung Kalkhaufen -Tannenweg Abt. 542

H-266-PIR | HW 5622916 RW 33415697 50°45'7" N 13°48'18" E | Lagerplatz Schauhübel Abt. 119

H-277-PIR | HW 5621786 RW 33414727 50°44'30" N 13°47'29" E | Kohlhaukuppe Naturschutzwiese

H-389-PIR | HW 5625456 RW 33418150 50°46'30" N 13°50'21" E | Bereich Stauwurzel
Hochwasserrückhaltebecken Lauenstein, Schafbrücke Abzweig Zschörnelweg

Rettungsnummer Rettungswagen | UTM-Koordinaten | geogr. Koordinaten | Beschreibung

R-247-PIR | HW 5625064 RW 33418096 50°46'18" N 13°50'18" E | Schutzhütte Löwenhain

R-261-PIR | HW 5623176 RW 33417086 50°45'16" N 13°49'28" E | Todteich, Löwenhain/Fürstenau

R-262-PIR | HW 5623236 RW 33415567 50°45'17" N 13°48'11" E | Parkplatz Leitenweg Abt. 118

R-272-PIR | HW 5622546 RW 33415407 50°44'55" N 13°48'3" E | Parkplatz Hüttenteich Geising (Bad) Abt. 119

R-383-PIR | HW 5625455 RW 33418158 50°46'30" N 13°50'21" E | Bereich Stauwurzel
Hochwasserrückhaltebecken Lauenstein, Schafbrücke Abzweig Zschörnelweg