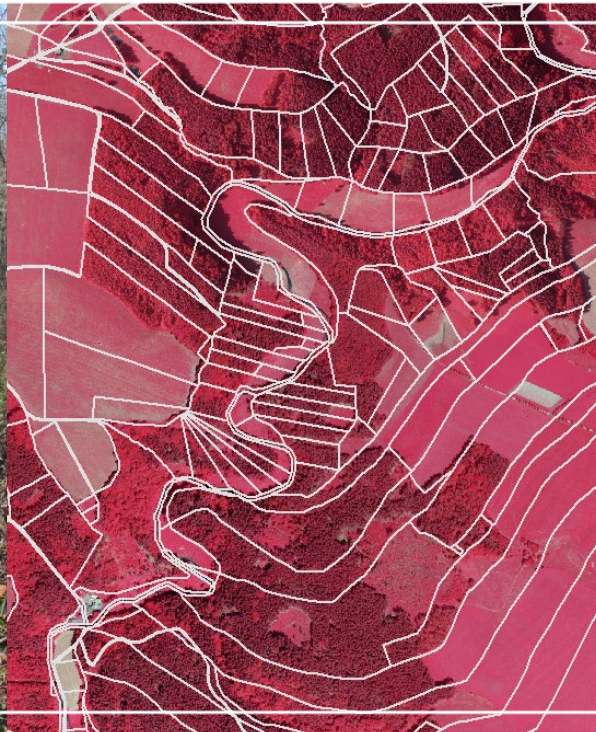


# Waldbesitzerinformationen

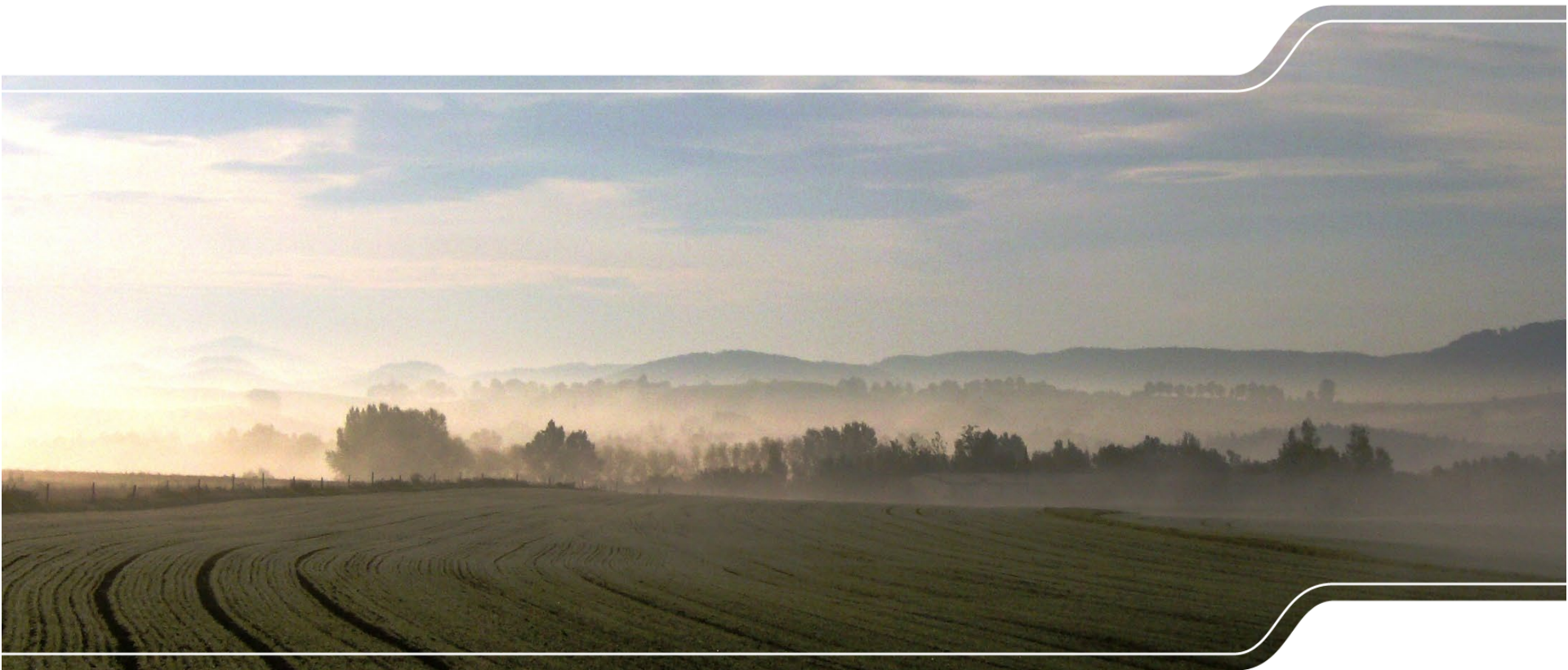
Stand, 31.01.2024



# Gliederung

- I Der Forstbezirk Neustadt stellt sich vor
- I Leistungen Sachsenforst für den Privat- & Körperschaftswald
- I Wie kann ich derzeit meine **Holzsortimente** vermarkten?
- I **Arbeitsschutz** bei der Waldarbeit – worauf kommt es an?

# Forstbezirk Neustadt



# Forstbezirk Neustadt

## Fläche

Territorialfläche: 1.885 km<sup>2</sup>

Gesamtwaldfläche: 42.855 ha

## Waldeigentum

Landeswald (5.602 ha – 13 %)

Privatwald (23.799 ha – 56%)

Körperschaftswald (10.094 ha – 24%)

Kirchenwald (3.149 ha – 7 %)

Bundeswald (175 ha - <1%)

## Forstbezirk

4 Landeswaldreviere

Rev. Massenei

Rev. Stolpen

Rev. Fischbach

Rev. Hohwald

8 Privat-/Körperschaftswaldreviere

Rev. Neustadt

Rev. Sohland

Rev. Hagenwerder

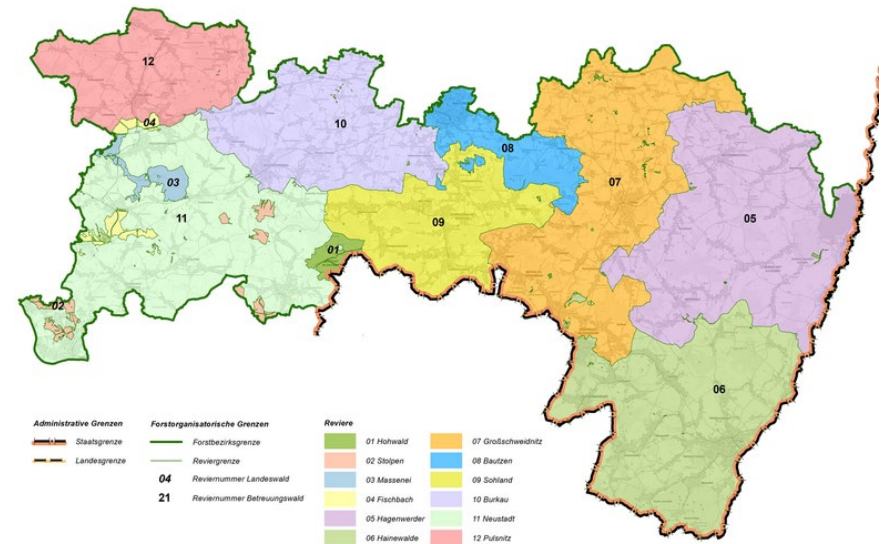
Rev. Pulsnitz

Rev. Bautzen

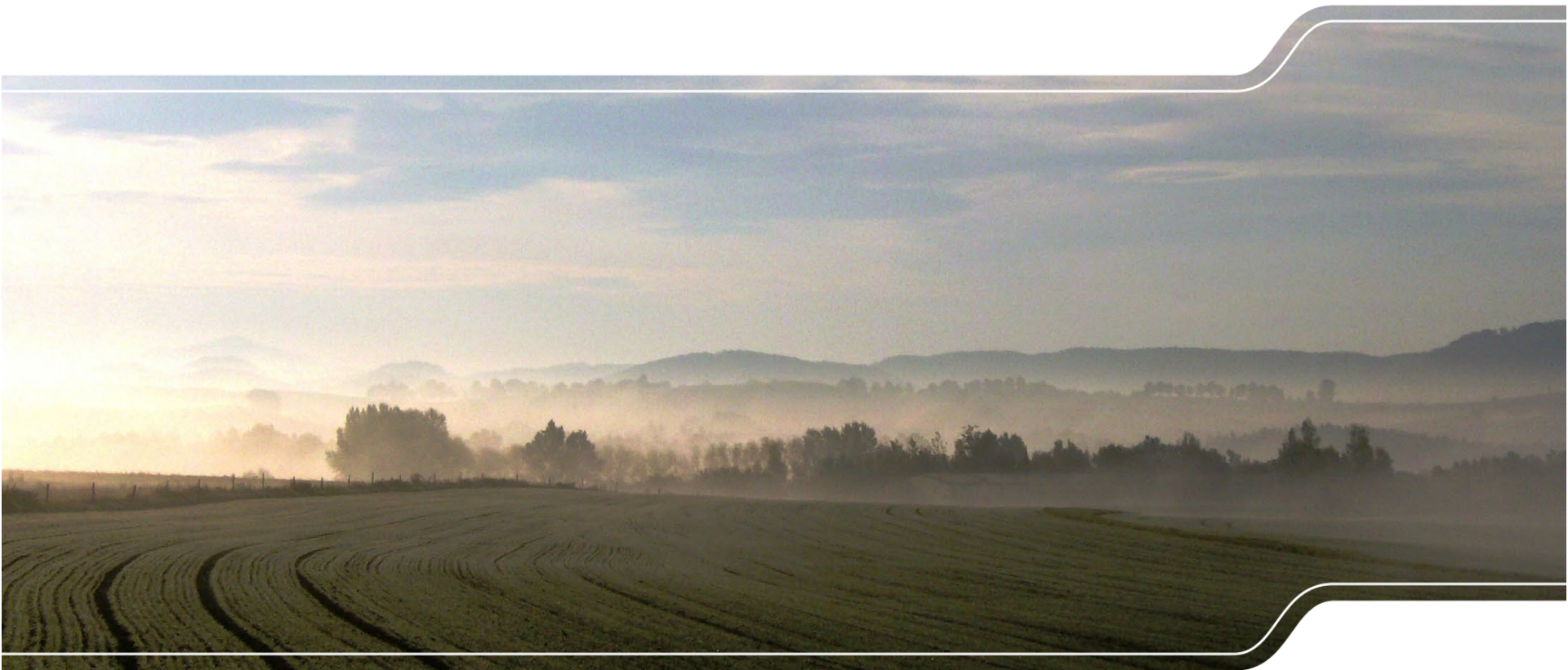
Rev. Hainewalde

Rev. Burkau

Rev. Großschweidnitz



# Leistungen Sachsenforst



# Leistungen Sachsenforst

## Leistungen für den Privatwald

- Beratung
- Betreuung
- Aus- und Fortbildung
- Holzverkauf und Förderung

## Leistungen für den Körperschaftswald

- Forsttechnische Betriebsleitung
  - Forstlicher Revierdienst
  - Holzverkauf und Förderung

- Die Leistungen richten sich nach der **Sächsische Privat- und Körperschaftswaldverordnung vom 16. April 2003** ((SächsGVBl. S. 110), die durch Artikel 10 der Verordnung vom 15. August 2006 (SächsGVBl. S. 439) geändert worden ist)

## Leistungen für die Allgemeinheit

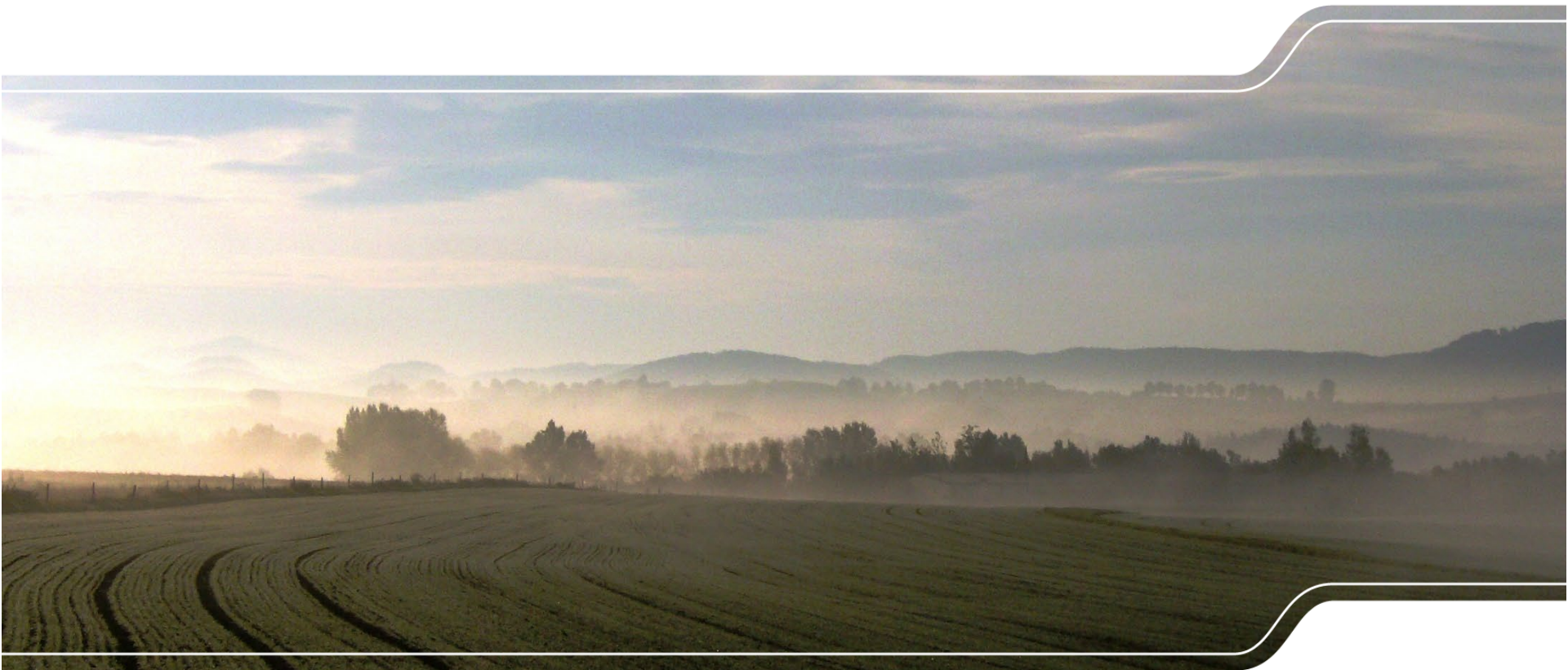
- Öffentlichkeitsarbeit
- Waldpädagogik
- Betreuung Großschutzgebiete

## Leistungen für den Landeswald

- Planmäßige und vorbildliche Bewirtschaftung
- Versuchs- und Forschungsarbeit



# Holzsortierung und Holzpreis



# Holzsortierung und Holzpreis

**Festmeter (Fm)**

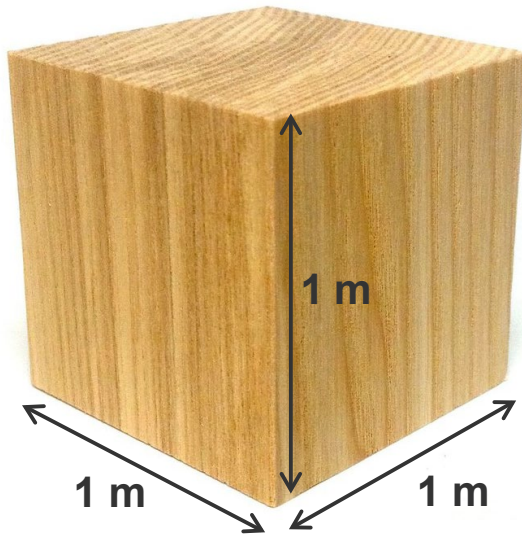


Abb. 1

**Raummeter (Rm)**



Abb. 2

**Schüttraummeter (SRm)**

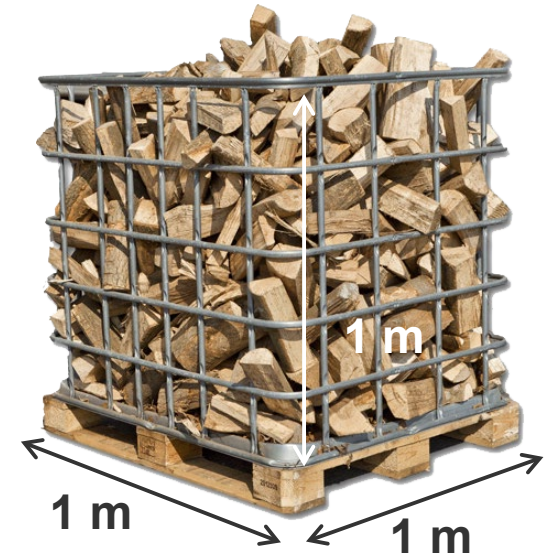


Abb. 3

**1 Fm**

**0,6 Fm**

**0,4 Fm**

**60 €/ Fm**

**36 €/ Rm**

**24 €/ SRm**

Abb. 1: [http://holzwerfel.com/epages/f6a7c893-9c35-4f50-a2f8-a96f6a066b9a.sf/de\\_DE/?ObjectPath=/Shops/f6a7c893-9c35-4f50-a2f8-a96f6a066b9a/Products/679](http://holzwerfel.com/epages/f6a7c893-9c35-4f50-a2f8-a96f6a066b9a.sf/de_DE/?ObjectPath=/Shops/f6a7c893-9c35-4f50-a2f8-a96f6a066b9a/Products/679), 01.11.2017

Abb. 2: <http://www.garten-staudinger.de/shop/brennholz-buche-25-cm/>, 01.11.2017

Abb. 3: <https://www.holzhandelreis.de/ma%C3%9Ffeinheiten/>, 01.11.2017



# Holzsortierung und Holzpreis

## LAS / L

Langholzabschnitte (< 6m), Langholz (> 6m)  
Holz für den Einschnitt im Sägewerk

## PAL

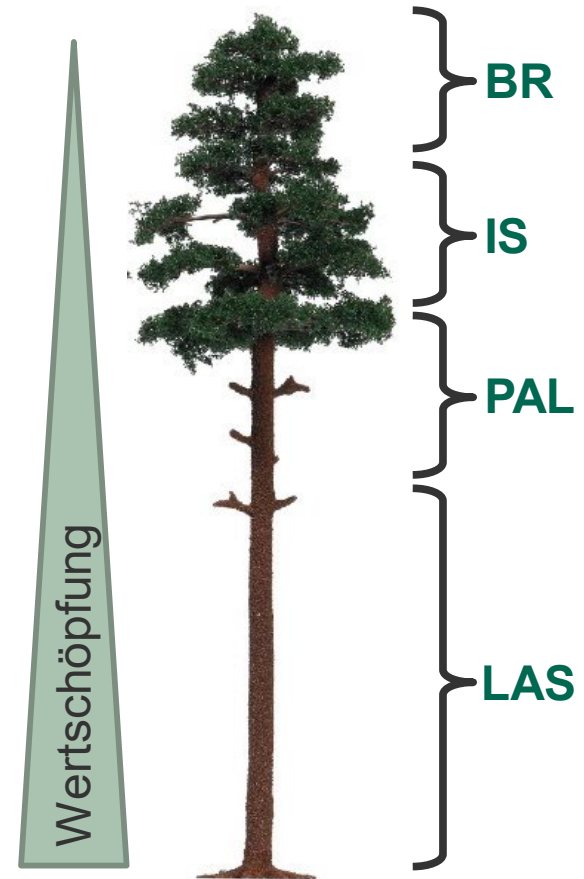
Palettenholz  
Holz zur Herstellung von Paletten (ab 10cm Dm)

## IS (IL)

Industrieholz (kurz = Schichtholz, lang)  
Holz wird mechanisch und/oder chemisch  
aufgeschlossen (Spanplatte, OSB, Zellstoff, etc.)

## BR

Brennholz  
Holz für energetische Nutzung

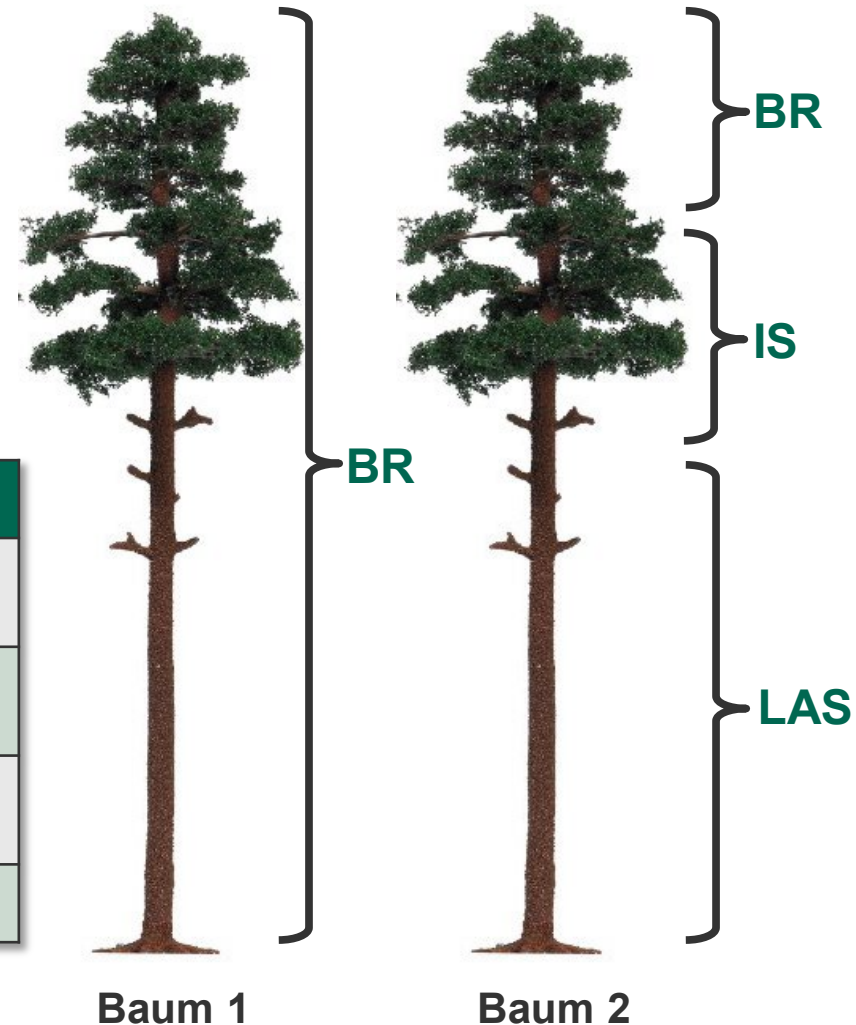


# Holzsortierung und Holzpreis

- I Erlössteigerung durch wertoptimierte Aushaltung

BHD= 30 cm, h= 28 m, V= 1,0 Fm

Sorte	Preis/Fm	Baum 1	Baum 2
LAS	76,00 €	-	14 m ~ 0,6 Fm = 45,60 €
IS	25,00 €	-	8 m ~ 0,1 Fm = 2,50 €
BR	35,00 €	26 m ~ 0,8 Fm = 26,40 €	4 m ~ 0,1 Fm = 3,50 €
<b>Gesamt</b>		<b>28,00 €</b>	<b>51,60 €</b>



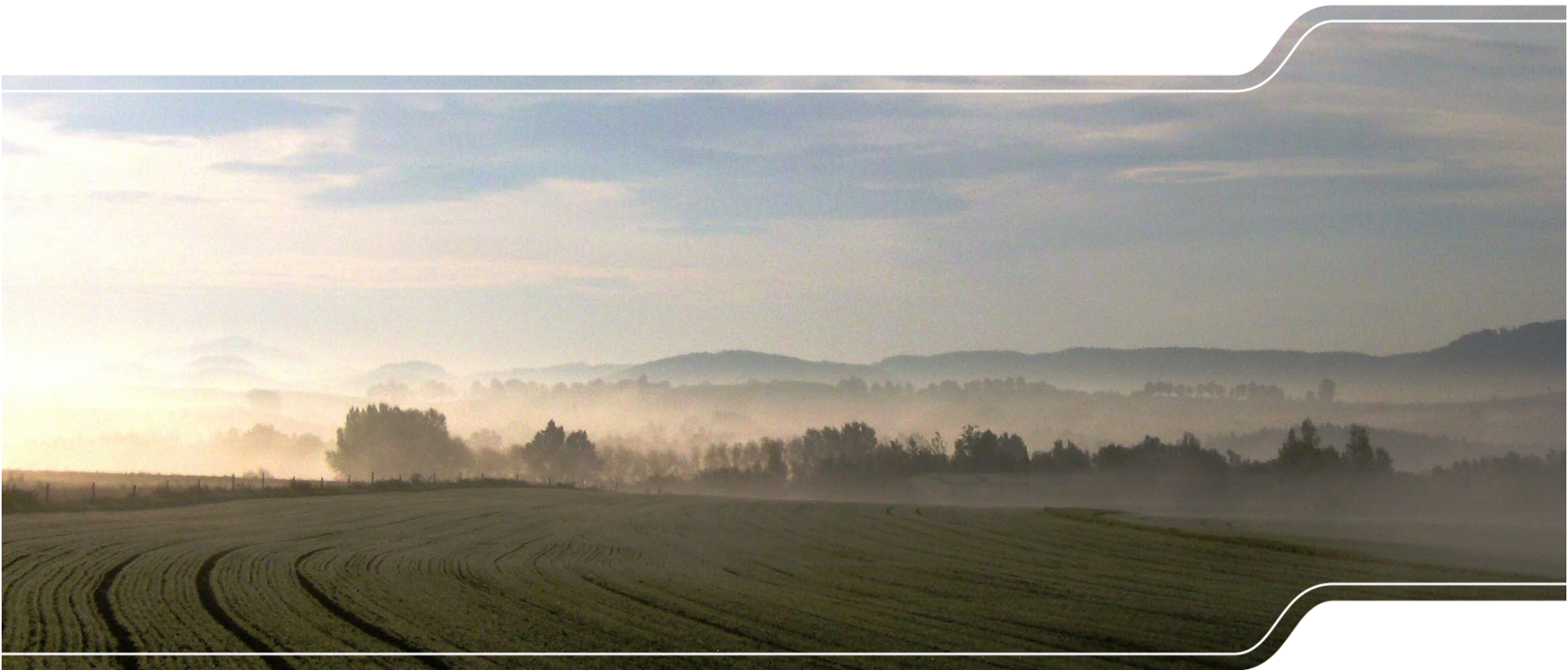
# Holzverkauf

## Holzverkauf über Sachsenforst

- durch Abschluss eines **Vertrages**
- **Leistungen:**
  - Anmeldung Verkaufsmenge beim Käufer
  - körperliche Übergabe des Holzes
  - Rechnungsstellung
  - Abfuhrfreigabe nach Anzeige Zahlungseingang
  - Prüfung Werkseingangsmaß/ Reklamationen
  - Einweisung der Abfuhr
- **kostenpflichtige Dienstleistung** (ab 2024 2,30 €/fm)

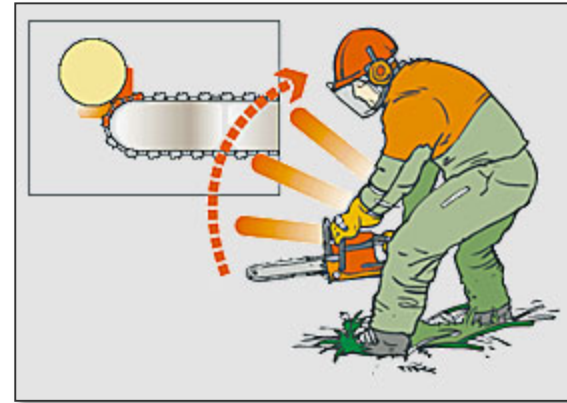


# Arbeitsschutz



# Arbeitsschutz

- I **Waldarbeit ist gefährlich!** Sie gehört zu den **unfallträchtigsten Arbeiten** überhaupt.



- I Beherzigen Sie daher die **drei Grundregeln:**

1. **Persönliche Schutzausrüstung tragen !!!**
2. **Keine Alleinarbeit !!!**
3. **Vor Arbeitsantritt an Erste Hilfe und Rettungskette denken !!!**

# Arbeitsschutz

## Persönliche Schutzausrüstung

- Schutzhelm mit Gehör- und Gesichtsschutz
- Schnittschutzhose und signalfarbene Jacke
- Schnittschutzschuhe
- Schutzhandschuhe

**Ohne Schutzausrüstung kein Versicherungsanspruch!**

## Organisatorische Maßnahmen

- Ersthelfer-Ausbildung und Sägelehrgang sinnvoll!
- Forstverbandspäckchen immer am Körper!
- Arbeitsort mitteilen, Rettungswege bedenken!



# Arbeitsschutz

## Gefährliche Waldarbeiten

- ▮ Arbeiten mit der Motorsäge und Motorfreischneidgeräten
- ▮ Holzurückung mit Seilwinden
- ▮ Aufarbeitung von/im Totholz (z.B. Käferbäume)
- ▮ Aufarbeitung von Windwürfen, Wind- und Schneebrüchen



**Schwierige Arbeiten sollten  
Profis erledigen!**

