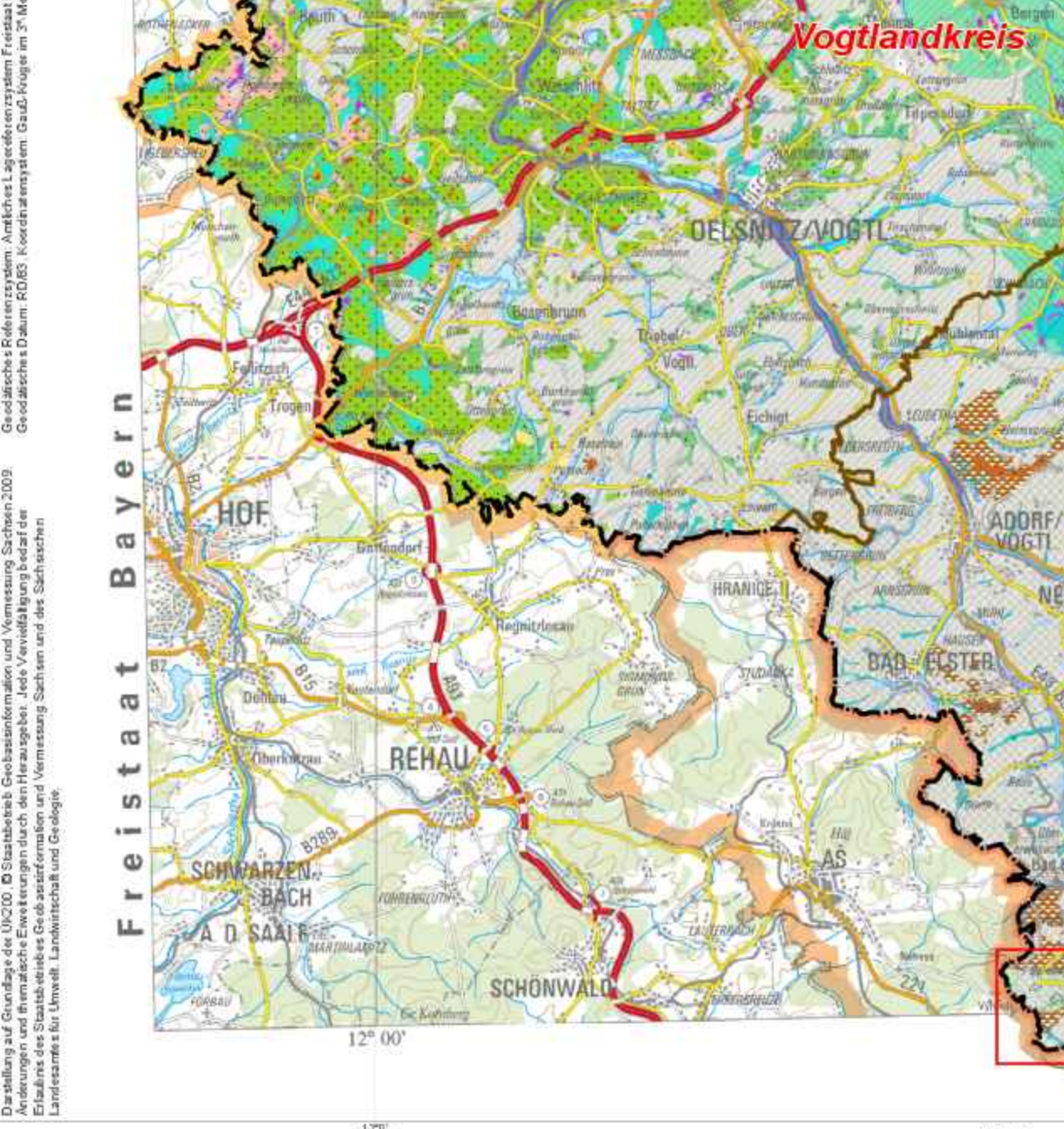
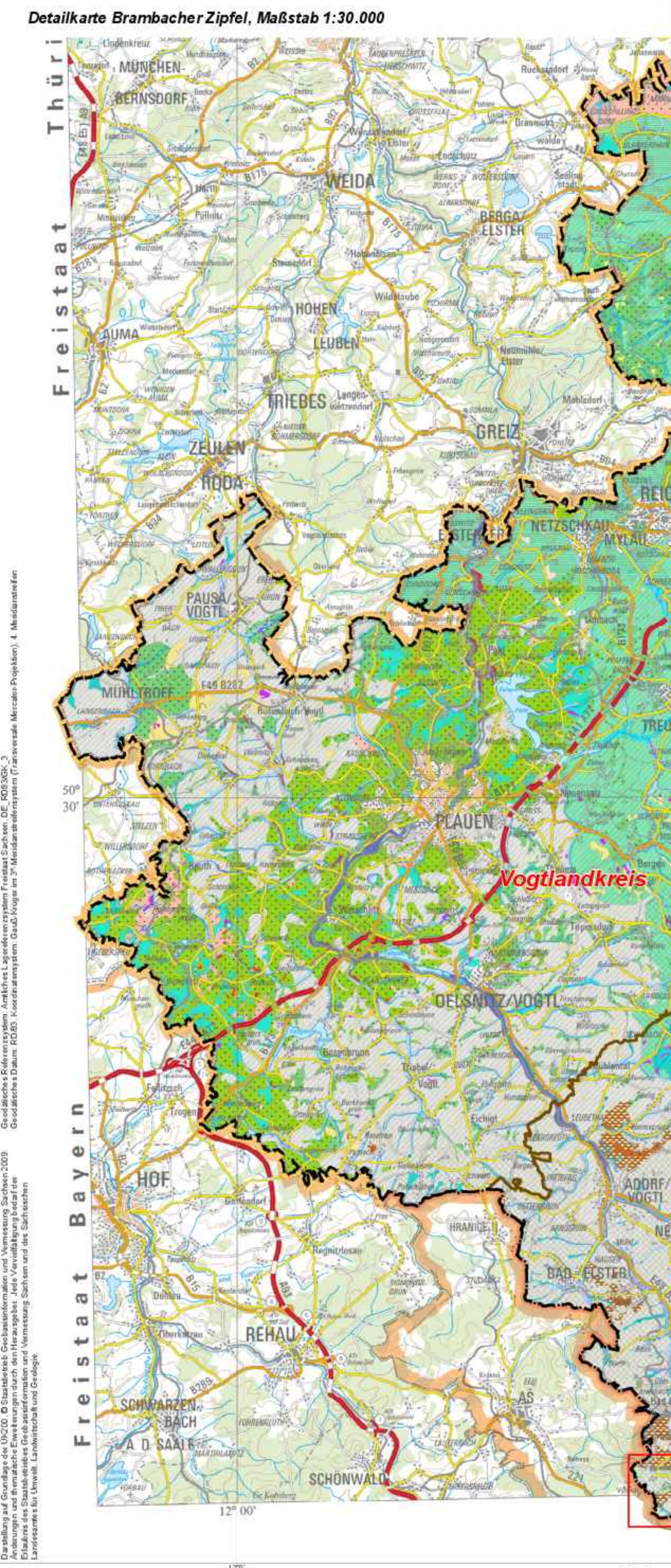
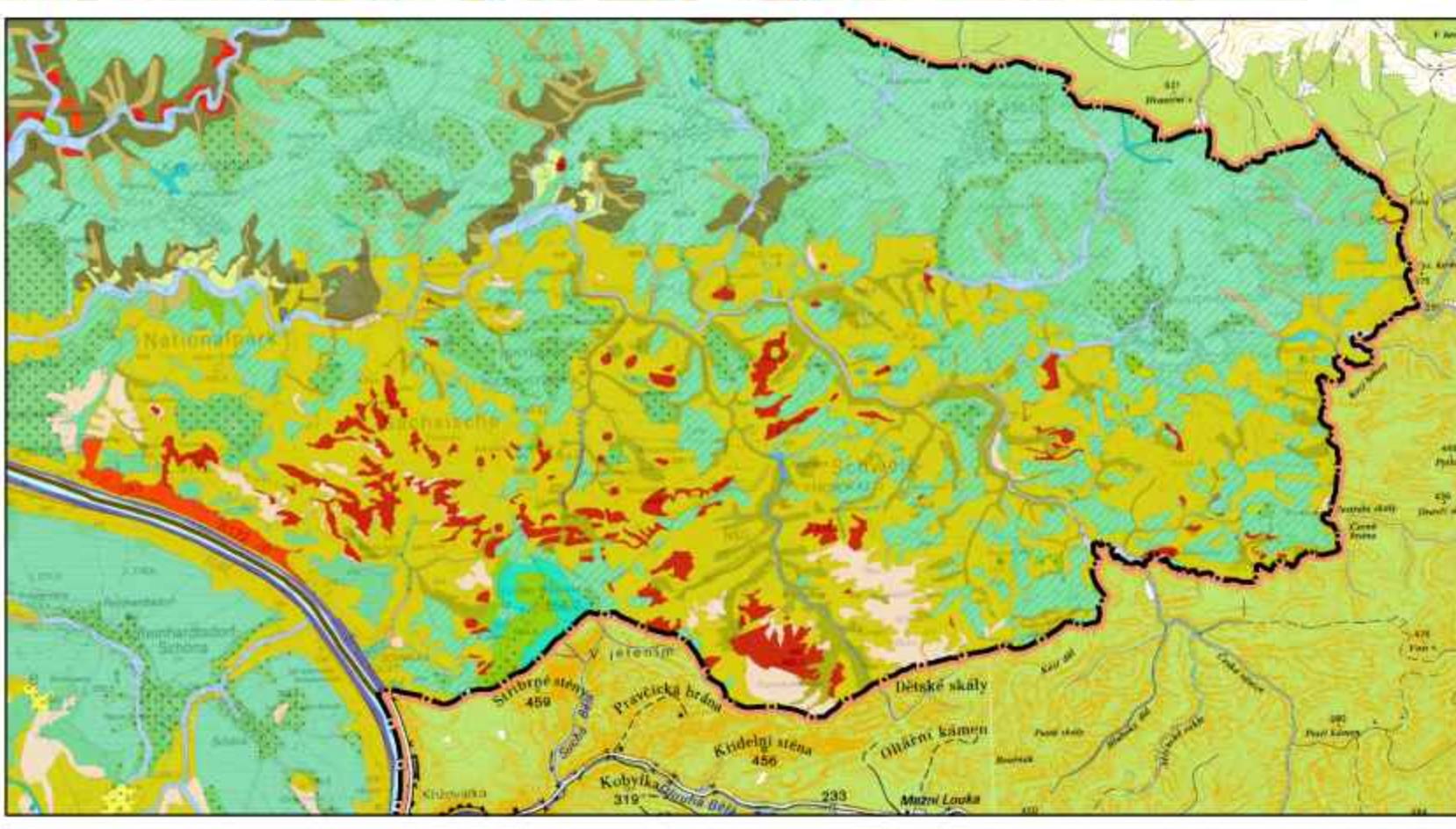
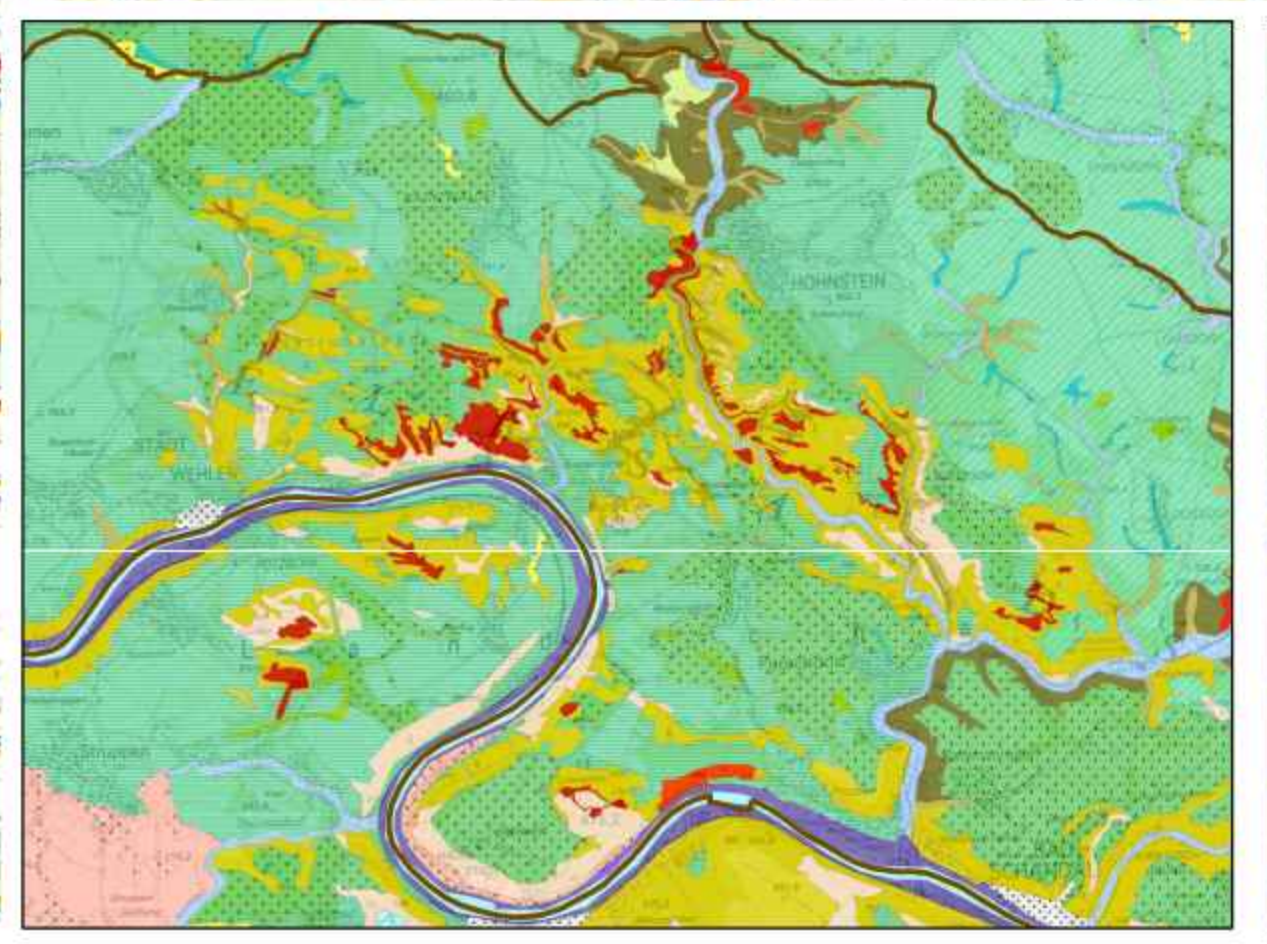
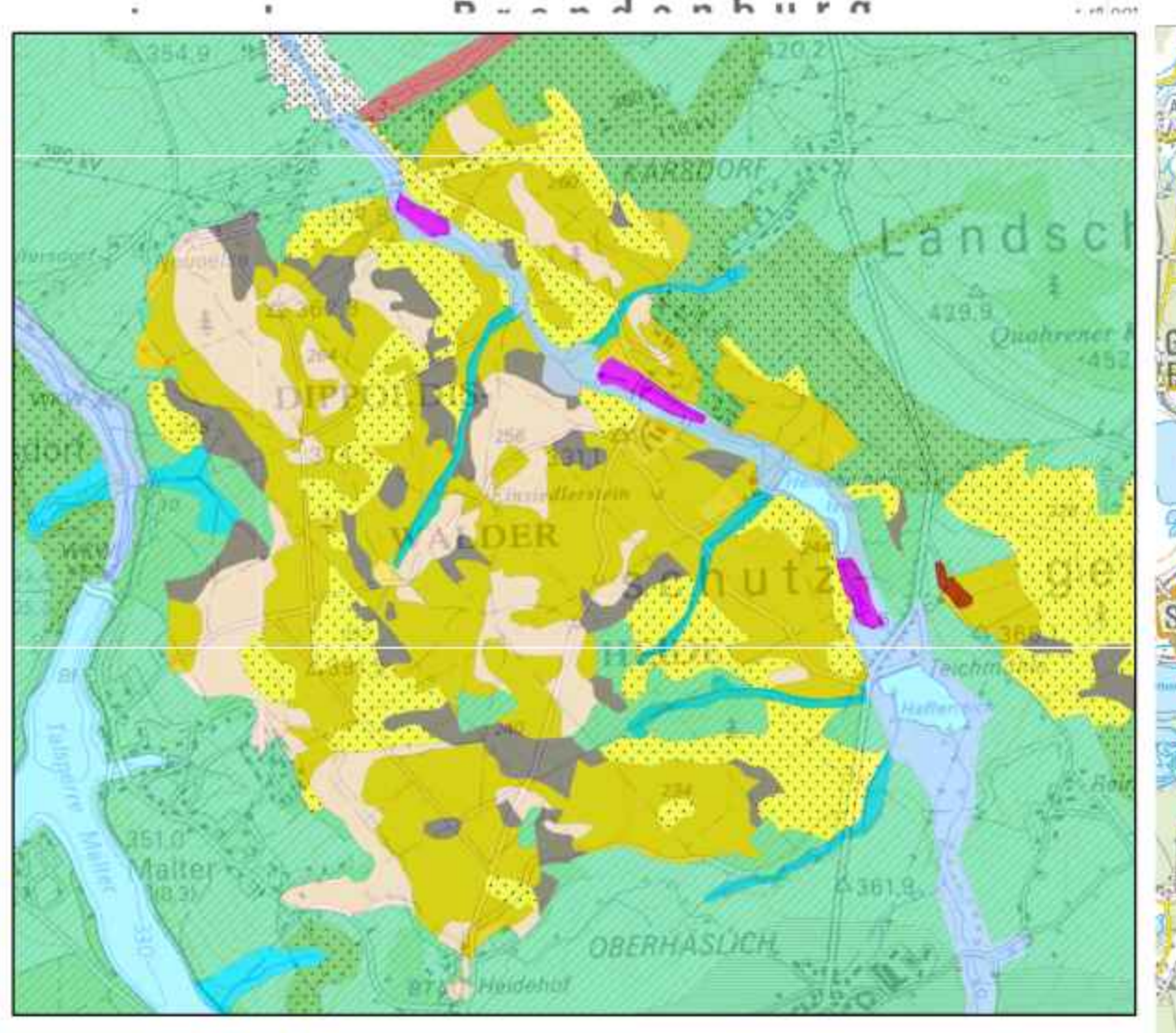
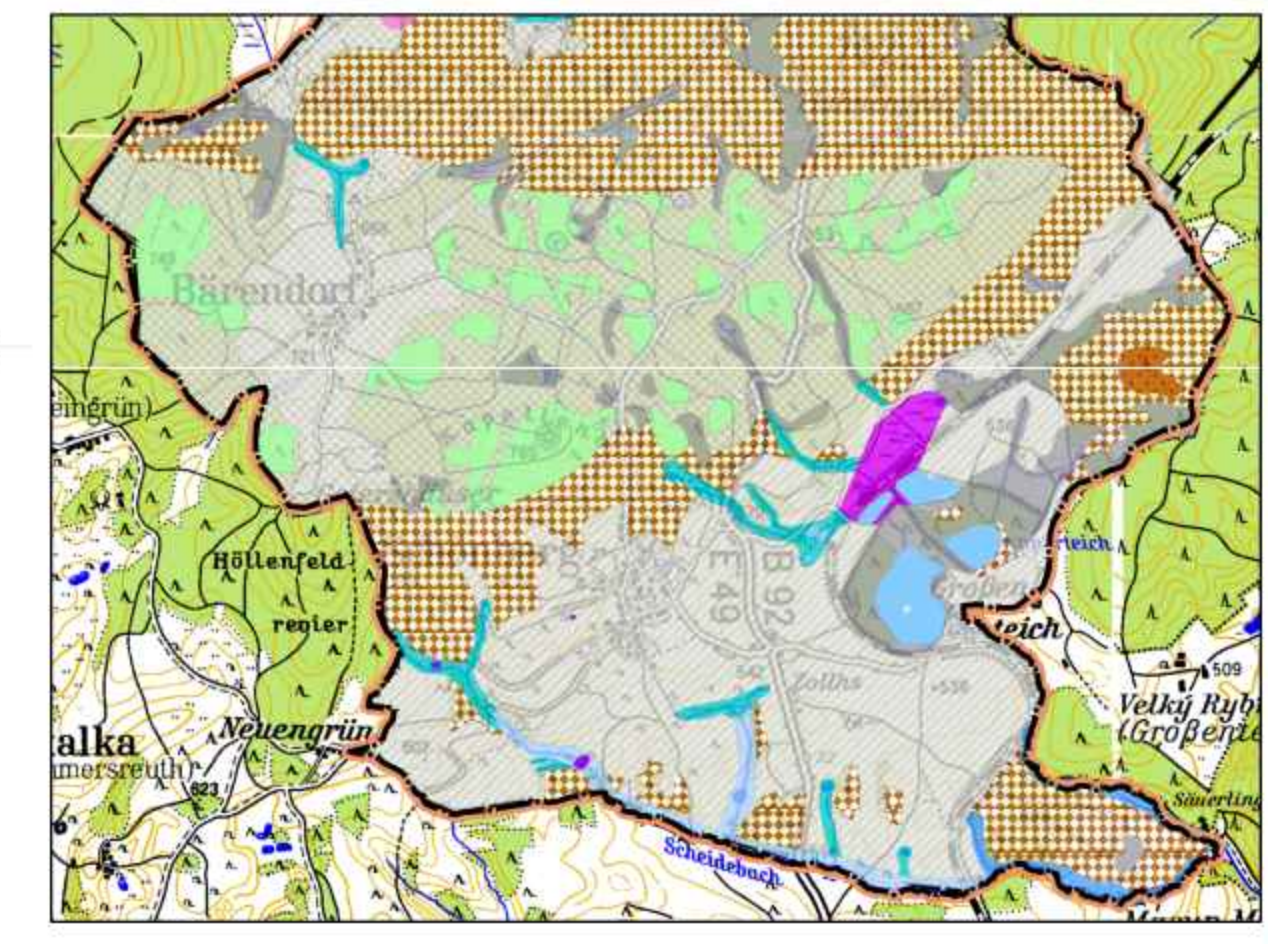


Revierbezeichnungen
Tabelle mit 12 Spalten (Reviernamen) und 100 Zeilen (Karteikartennummern).



Potentielle Natürliche Vegetation
Zwei Spalten mit detaillierten Beschreibungen der Vegetationsarten (z.B. Buchenmischwälder, Kiefernwälder, Mooswälder) und den zugehörigen Farbcodes für die Karte.

Maßstab 1:200000
1 cm auf der Karte entspricht 2000 m in der Natur
Herausgeber: Sachsenforst
Redaktion: Geographisches Institut
Bearbeitung: ...

Forstliche Übersichtskarte 1:200000

Potentielle Natürliche Vegetation 2014
Logo von Sachsenforst und eine kleine Karte von Sachsen, die den Bereich der Übersichtskarte zeigt.