

Online-Kartendienst zu Waldbiotopen

Den eigenen Wald gut zu kennen, ist für Waldbesitzer eine sichere Grundlage für dessen Bewirtschaftung und Bewahrung. Das Wissen über Baumarten- und Altersstruktur, Bodenbeschaffenheit und Lage ist dabei hilfreich. Interessant und ebenso wichtig ist es zu wissen, welche besonders wertvollen oder gesetzlich geschützten Biotope sich im eigenen Wald befinden. Diese Perlen der Natur, die durch die Waldbiotopkartierung erfasst und begutachtet werden, beherbergen oftmals seltene Pflanzen- und Tierarten und können einen beachtlichen Einfluss auf den Wasserhaushalt, das Mikroklima und die Geländestruktur des umliegenden Territoriums haben. Als Trittsteine für Arten und wichtiger Bestandteil der Artenvielfalt und der Vielgestaltigkeit unserer Wälder sind sie erhaltenswert. Seit August 2014 steht der Online-Dienst Kartenviewer auf den Internetseiten von Sachsenforst zur Verfügung. Waldbesitzer können sich somit eigenständig Einblick in die Ergebnisse der Waldbiotopkartierung und damit verbunden auch über die fachlichen und die zu beachtenden naturschutzrechtlichen Fakten verschaffen. Entwickelt wurde der Kartendienst in Zusammenarbeit des Staatsbetriebes Geobasisinformation und Vermessung Sachsen und Sachsenforst. Die nutzerfreundliche Recherchemöglichkeit zu Waldbiotopen ist frei zugänglich und kann von allen Interessierten verwendet werden. Für Waldbesitzer ist sie eine Unterstützung bei der ordnungsgemäßen Waldbewirtschaftung.

Die hier veröffentlichten Waldbiotopdaten sind das Ergebnis der Waldbiotopkartierung (WBK), die durch Sachsenforst durchgeführt wird. Die Aktualisierung der Waldbiotope ist eine fortlaufende Aufgabe. Neue Ergebnisse der Kartierung werden jährlich in den Onlinedienst eingestellt. Sachsenforst, als Daten erhebende und haltende Stelle, erfüllt somit gemäß Sächsischem Umweltinformationsgesetz die Pflicht, Umweltinformationen öffentlich zugänglich zu machen. Personenbezogene Daten der Flächeneigentümer unterliegen dem Datenschutz und sind nicht einsehbar. Über die Seite zur Waldbiotopkartierung (<http://www.forsten.sachsen.de/wald/212.htm>) gelangt man zu allgemeinen Informationen zu Biotopen und zur Kartierung sowie zum Kartenviewer selbst. Für die Einführung in den Kartenviewer gibt es zudem ein kurzes Video. Dort werden die Nutzungsmöglichkeiten und Funktionen für die Anwendung leicht verständlich erklärt. Über einen Link zur Online-Hilfe des Geoportals Sachsenatlas finden sich detailliertere Erläuterungen zur Nutzung.



Abb. 1: Kartenausschnitt mit Luftbild

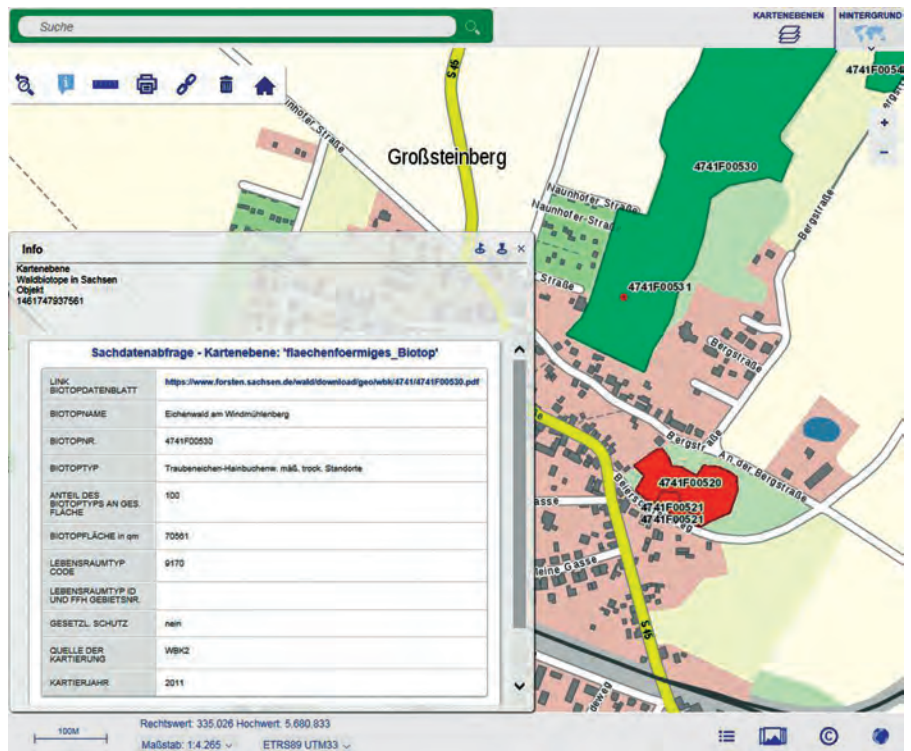


Abb. 2: Sachdatenabfrage im Kartendienst

Der Kartenviewer enthält Informationen zum Biotoptyp, zu Flächengrößen, vorkommenden Arten, Strukturmerkmalen sowie ggf. dem gesetzlichen Schutzstatus sowie eine Beschreibung des Biotops. Zur Bestimmung

der genauen Ortslage kann man als Hintergrund zwischen einer topografischen Karte, dem Luftbild oder einer Kombination aus beidem wechseln. Zusätzliche Themenkarten wie z. B. Schutzgebiete, Geländehöhe, Revier-,

Gemeinde- oder Flurstücksgrenzen können hinzugeladen werden. Es stehen verschiedene Werkzeuge zur Verfügung, mit denen die gewünschten Informationen angezeigt, Linien sowie Flächen gezeichnet, berechnet und individuelle Kartenausschnitte gestaltet und gedruckt werden können. Ergänzend dazu besteht die Möglichkeit, einen Link der Internetseite mit dem exakten Kartenausschnitt und sämtlichen Einstellungen zu generieren, welcher dann kopiert z. B. in einer E-Mail versendet werden kann.

Unabhängig von dem hier vorgestellten Kartendienst steht Waldbesitzern die Beratung zu Waldbiotopen und zur Bewirtschaftung ihres Waldes durch den zuständigen Revierförster zur Verfügung. Karten und Biotopinformationen können auch beim Sachbearbeiter für Waldökologie und Naturschutz des Forstbezirks eingesehen werden. Über aktuelle Kartierungen informiert der Forstbezirk u. a. in Mitteilungsblättern oder der Tagespresse. Für die Organisation der Waldbiotopkartierung ist bei Sachsenforst das Referat Naturschutz im Wald zuständig.

Zur Waldbiotopkartierung:

Die selektive Waldbiotopkartierung ist eine landesweite Bestandesaufnahme von naturschutzfachlich wertvollen Biotopen im Wald, welche naturnahe, seltene oder besonders vielfältige Bestandteile von Natur und Landschaft sind. Biotope stellen aufeinander angepasste Pflanzen- und Tiergesellschaften in ihrem charakteristischen Lebensraum dar.

Die erste landesweite Waldbiotopkartierung in Sachsen wurde in den Jahren 1994 – 2000 durchgeführt. Sie lieferte einen Überblick über Vorkommen und Verbreitung ausgewählter Biototypen in allen Waldeigentumsarten. Die 2006 begonnene Aktualisierung wurde notwendig, da nach rund einem Jahrzehnt zahlreiche Veränderungen eingetreten sind. In den vergangenen Jahren wurden Kartiermethodik und Datenaufbereitung verbessert sowie an die veränderte Gesetzgebung angepasst und die Veröffentlichung der Ergebnisse zur Informationsweitergabe gewährleistet. 2016 wird die Aktualisierung der Waldbiotopkartierung abgeschlossen. Die Forstsachverständigen und Planungsbüros werden in diesem Jahr noch einmal im Privatwald kartieren, bevor dann die Ergebnisse der Aktualisierung zusammenfassend ausgewertet werden. Die Ergebnisse der Waldbiotopkartierung finden regelmäßig Berücksichtigung bei Planungsverfahren, bei der Landschaftspflege und bei der Beurteilung von Eingriffen in Natur und Landschaft. Durch Folgekartierungen können Entwicklungstrends einzelner Biototypen abgeleitet werden.

Susann Willnecker ist Sachbearbeiterin im Referat Naturschutz im Wald in der Oberen Forst- und Jagdbehörde bei Sachsenforst

