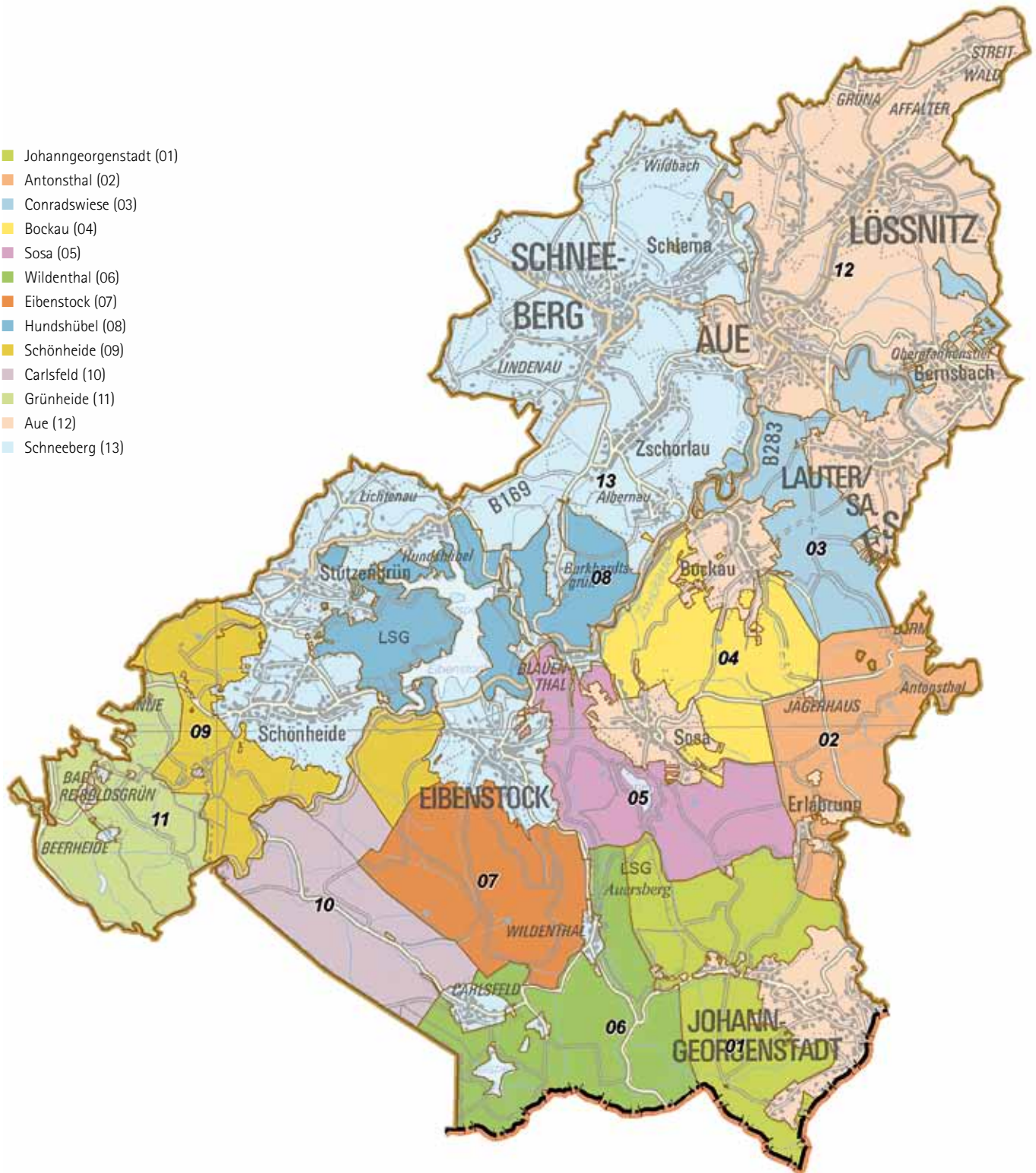


Staatsbetrieb Sachsenforst

Forstbezirk Eibenstock

- Johanngeorgenstadt (01)
- Antonsthal (02)
- Conradswiese (03)
- Bockau (04)
- Sosa (05)
- Wildenthal (06)
- Eibenstock (07)
- Hundshübel (08)
- Schönheide (09)
- Carlsfeld (10)
- Grünheide (11)
- Aue (12)
- Schneeberg (13)



Informationen des Forstbezirkes Eibenstock

Regionale Zuständigkeiten und Leistungsangebote für unsere Waldbesitzer

Mit dem Vollzug der Verwaltungsreform zum 01.08.2008 wurden die Zuständigkeiten zum Vollzug des Sächsischen Waldgesetzes und die damit verbundenen Aufgaben teilweise neu zugeordnet.

Die untere Forstbehörde des Erzgebirgskreises übernimmt die hoheitlichen Aufgaben, die mit dem Vollzug des Sächsischen Waldgesetzes und der Durchsetzung seiner Bestimmungen verbunden sind.

Die Forstbezirke des Staatsbetriebes Sachsenforst nehmen weiterhin die Aufgaben der fachlichen Beratung und Betreuung der nicht-staatlichen Waldbesitzer wahr und es ist uns wichtig, Ihnen unsere Leistungen anzubieten und Ihnen Ihre regionalen Ansprechpartner im Bereich des Forstbezirkes Eibenstock vorzustellen.

Unsere Leistungsangebote:

- kostenfreie und unabhängige fachliche Beratung zu allen Fragen der Waldbewirtschaftung, z. B.:
 - praktische Durchführung der Waldpflege, Holzernte und Verjüngung einschließlich Informationen zu Fördermöglichkeiten
 - Maßnahmen bei Waldschäden wie Schneebruch oder Borkenkäferbefall
 - Walderschließung, Beachtung des Naturschutzes bei der Waldbewirtschaftung
- Angebot von Betreuungsleistung bei der Durchführung von Wirtschaftsmaßnahmen in Ihrem Wald gegen Entgelt, z. B.:
 - Auszeichnen von Beständen
 - Überwachen von Holzerntemaßnahmen
 - Holzverkauf
- kostenfreie Aus- und Fortbildung der Waldbesitzer, z. B.:
 - Umgang mit der Motorsäge

Vorstellung unserer Revierleiter für den Privat- und Körperschaftswald

Im Forstbezirk Eibenstock sind zwei Revierleiter für die Beratung und Betreuung der nichtstaatlichen Waldbesitzer eingesetzt. Abhängig davon, in welcher Gemarkung sich Ihr Waldbesitz befindet, finden Sie hier Ihren Ansprechpartner.



Revierleiter Privat- und Kommunalwald Revier Aue

Herr Holger Stark, Schneeberger Str. 3, 08309 Eibenstock
Telefon 03 77 52/55 29 34 oder 01 73 /57 94 035; E-Mail: holger.stark@smul.sachsen.de.

- Gemeinden: Aue, Löbnitz, Bernsbach, Bockau, Breitenbrunn, Grünhain, Johanngeorgenstadt, Lauter, Sosa, Zwönitz
- Gemarkungen: Aue, Alberoda, Auerhammer, Bernsbach, Sosa, Bockau, Löbnitz, Lenkersdorf, Lauter, Kühnhaide, Dittersdorf, Affalter, Unterjügel, Oberjügel, Steinbach, Johanngeorgenstadt, Grünhain, Erlabrunn, Antonsthal



Revierleiter Privat- und Kommunalwald Revier Schneeberg

Herr Uwe Gruber, Schulstraße 20, 08301 Bad Schlema
Telefon: 037 72 /37 35 65 oder 01 70 /81 36 099, E-Mail: uwe.gruber@smul.sachsen.de

- Gemeinden: Schneeberg, Eibenstock, Raschau, Bad Schlema, Stützengrün, Zschorlau
- Gemarkungen: Blauenthal, Carlsfeld, Eibenstock, Wildenthal, Langenbach, Weißbach, Raschau, Niederschlema, Oberschlema, Wildbach, Griesbach, Lindenau, Schneeberg, Schönheide, Hundshübel, Lichtenau, Stützengrün, Albernau, Burkhardtgrün, Zschorlau

Haben Sie Fragen, dann rufen Sie Ihren zuständigen Revierleiter gleich an.
Ihr Forstbezirk Eibenstock

Besuchen Sie uns auch auf unserer Website: <http://www.sachsenforst.de>

Staatsbetrieb Sachsenforst

Forstbezirk Eibenstock

Forstbezirksleiter: Herr Schusser
Adresse: Schneeberger Straße 3, 08309 Eibenstock
Telefon: 03 77 52 / 55 29 0
Telefax: 03 77 52 / 55 29 30
E-Mail: poststelle.sbs-eibenstock@smul.sachsen.de
Internet: www.sachsenforst.de
Sprechzeiten: Di 7 – 16 Uhr oder nach Vereinbarung



■ Forstreviere im Landeswald

Leiter Staatsforstbetrieb	Herr Escher	03 77 52 / 55 29 22
Rev. 01 Johanngeorgenstadt	Herr Mittag	01 73 / 37 10 539
Rev. 02 Antonsthal	Herr Hofmann	01 73 / 57 94 033
Rev. 03 Conradswiese	Herr Heinrich	01 73 / 57 94 032
Rev. 04 Bockau	Herr Stab	01 73 / 37 10 535
Rev. 05 Sosa	Herr Peetz	01 73 / 37 10 204
Rev. 06 Wildenthal	Herr Lerche	01 73 / 37 10 537
Rev. 07 Eibenstock	Herr Pommer	01 73 / 37 10 533
Rev. 08 Hundshübel	Herr Schmidt	01 73 / 37 10 208
Rev. 09 Schönheide	Herr Gerlach	01 73 / 37 10 207
Rev. 10 Carlsfeld	Herr Stange	01 73 / 37 10 205
Rev. 11 Grünheide	Herr Schönfelder	01 73 / 37 10 206

■ Forstreviere im Privat- und Körperschaftswald

Rev. 12 Aue	Herr Stark	01 73 / 57 94 035
Rev. 13 Schneeberg	Herr Gruber	01 70 / 81 36 099

Allgemeine Informationen über den Forstbezirk Eibenstock

■ Gesamtfläche:	400 km ²
■ Waldfläche:	25.577 ha
■ Landeswald:	20.184 ha
■ Privatwald:	2.726 ha
■ Körperschaftswald:	1.969 ha
■ Bundeswald:	698 ha
■ Holzeinschlag Landeswald:	125.000 m ³ /Jahr
■ Mitarbeiter/-innen:	100 Personen



Sachsenforst